

280 404

280404



AGO. 1962

MEMORIA DESCRIPTIVA

=====

Correspondiente al Registro del 2º Certificado de Adición -
que se solicita para España y sus Colonias, a favor de la -
firma " INDUSTRIAS TYBER, S.L.", entidad de nacionalidad es
pañola, residente en Onil (Alicanté), Prolongación Av. José
Antonio, s/n., -----

p o r

" MEJORAS INTRODUCIDAS EN EL OBJETO DE LA PATENTE PRINCIPAL
NUM. 270.216, POR PERFECCIONAMIENTOS EN LOS MECANISMOS DE
MUÑECAS ANDADORAS "

=====

Se refiere la presente Memoria a unas mejoras introduci-
das en el objeto de la Patente principal núm. 270.216, la -
cual protegía unos perfeccionamientos consistentes en dotar
a las muñecas de un mecanismo de andadura de acuerdo con la



5 clase de material de que están fabricadas, generalmente poli-
 etileno o cualquier otro derivado plástico, ya que como -
 se dijo, no puede dotarse a esta clase de juguetes de dispo-
 sitivos adheridos por pegado, por lo que, fué preciso idear
 un sistema especial que les permitiera los mismos movimien-
 10 tos que a otros fabricados de distintos materiales.

El problema existía igualmente en las articulaciones del
 brazo con el cuerpo, por lo que era necesario un dispositi-
 vo que permita el juego de los brazos, con objeto de dotar
 a los juguetes de la animosidad que los haga gozar de la --
 15 atracción de los pequeños solicitantes.

Las mejoras objeto de la invención están constituidas --
 esencialmente por dotar al cuerpo del muñeco, al lado del mu-
 ñón al que se ajusta el brazo, de una ranura radial en la -
 que ajusta un pitón previsto en el brazo, todo ello de las
 20 características que más adelante se mencionarán con detalle.

El objeto de la presente invención está ilustrado a títu-
 lo de ejemplo, no limitativo, en una forma de realización,-
 en el adjunto dibujo, en el cual:

La Fig. 1ª, representa el cuerpo del muñeco con las mejo-
 25 ras preconizadas.

La Fig. 2ª, muestra el brazo que se acopla a dicho cuer-
 po.

La Fig. 3ª, es un detalle en sección de los dispositivos
 de acoplamiento de ambos elementos.

30 A continuación se hará una detallada descripción de las
 mejoras que se desean proteger, con referencia al dibujo in-
 dicado.

Están constituidas en detalle, por haberse previsto en la
 parte plana (1) existente alrededor del muñón (2) que posee
 35 el cuerpo (3) en sus laterales para unión en la correspon--



diente abertura (4) del brazo (5), una ranura radial (6), -
de una longitud de un cuarto de circunferencia aproximada--
mente.

40 Asimismo, en la parte plana (7) existente alrededor de -
la abertura (4) del brazo (5) y que se corresponden con su
similar (1) cuando están acoplados el brazo y el cuerpo, se
ha previsto un pitón (8) introducido a presión en una oque-
dad existente en la citada parte plana (7), que sobresale -
de ella una cierta longitud, con objeto de introducirse en
45 la ranura (6).

La ranura (6) se dispone de modo que al girar el brazo --
(5), el tope (8) coincida en sus extremos con la disposi---
oión en que el citado brazo esté perpendicular al cuerpo, -
hacia adelante, y paralelo al mismo, hacia abajo, que co---
50 rresponde a las posiciones que adopta normalmente este ele-
mento al andar.

El pitón (8) debe ser de un material rígido, que asegure
su perfecto acoplamiento en la ranura (8), sin que se doble
en la presión que se ejerce sobre él cuando llega a los ex-
55 tramos de su recorrido.

Descrita suficientemente la naturaleza del invento y el
modo de llevarlo a la práctica, se hace constar que, las --
disposiciones anteriormente indicadas, son susceptibles de
modificaciones, tanto de forma como de materiales, sin que
60 por ello se altere la esencialidad del objeto descrito.

N O T A

EN RESUMEN: El 2º Certificado de Adición que se solicita,
ha de recaer sobre las siguientes reivindicaciones:

65 1º.- " MEJORAS INTRODUCIDAS EN EL OBJETO DE LA PATENTE --
PRINCIPAL NUM. 270.216, POR " PERFECCIONAMIENTOS EN LOS ME-
CANISMOS DE MUÑECAS ANDADORAS ", que se caracterizan por ha



70

berse previsto de la parte plana existente alrededor de los
 muñones que poseen la parte superior de los laterales del -
 cuerpo de la muñeca, una ranura radial de un cuarto de cir-
 cunferencia, en la que se ajusta un pitón saliente, de mate-
 rial rígido, encajado a presión en una oquedad existente en
 la parte plana que hay alrededor de la abertura del brazo -
 de la muñeca que se introduce en el muñón del cuerpo, de --
 tal modo que, el brazo tiene un recorrido de un cuarto de --
 75 circunferencia, desde la posición de paralelo al cuerpo ha-
 cia abajo, hasta perpendicular a él, hacia adelante.

75

2ª.- Por último, se reivindica como objeto sobre el que
 ha de recaer el 2º Certificado de Adición que, se solicita -
 para España y sus Colonias, -----

80

p o r

" MEJORAS INTRODUCIDAS EN EL OBJETO DE LA PATENTE PRINCIPAL
 NUM. 270.216, por " PERFECCIONAMIENTOS EN LOS MECANISMOS
 DE MUÑECAS ANDADORAS "

85

Todo conforme queda expresado en la presente Memoria des-
 criptiva, que consta de cuatro hojas, escritas a máquina --
 por una sólo cara y dibujos que se acompañan.

Madrid, 30 de Agosto de 1.962.

P.A.,

ESCALA VARIABLE



30 A

280404

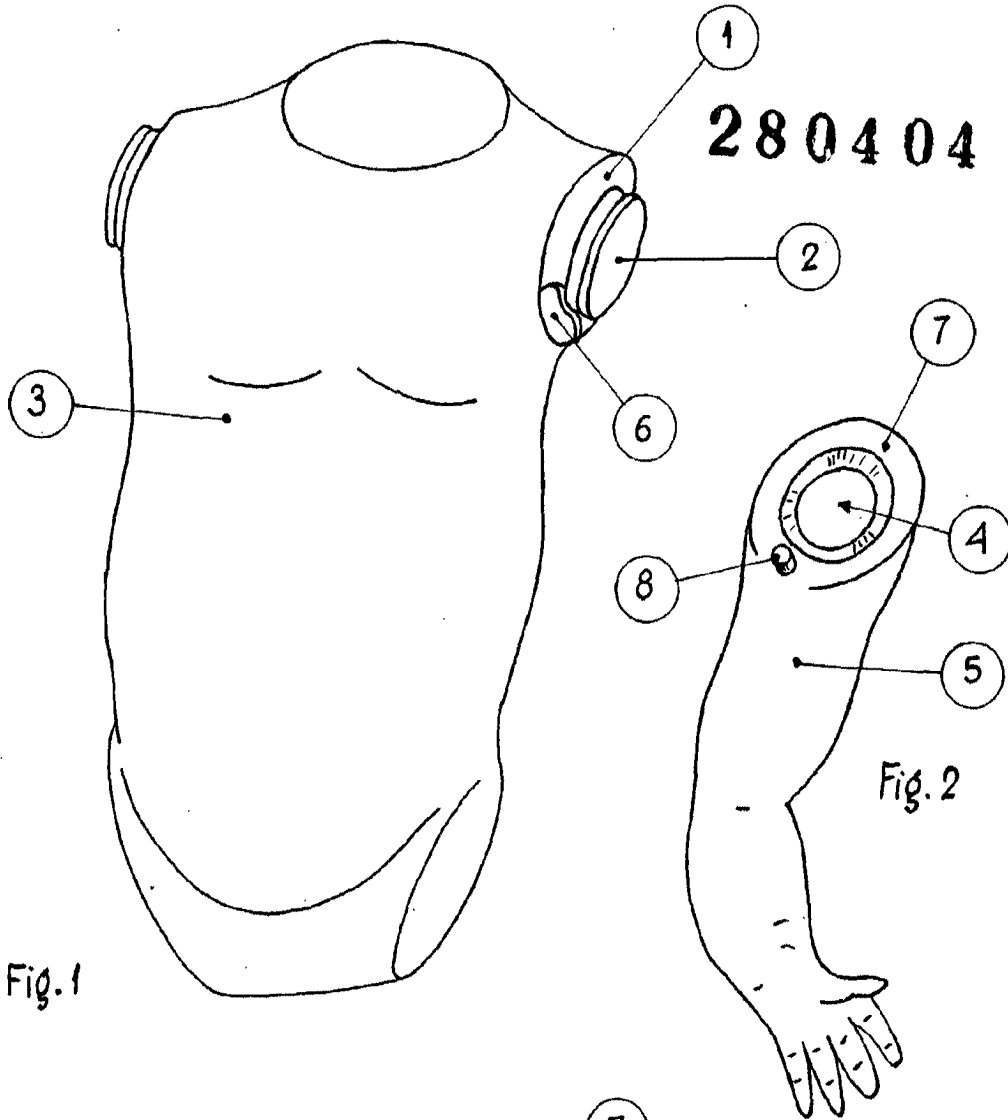


Fig. 1

Fig. 2

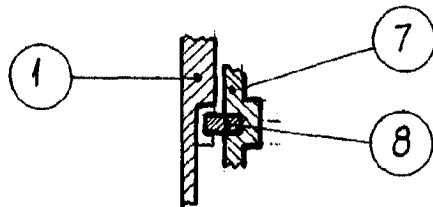


Fig. 3

Madrid, 30 AGO. 1962

P.A.