

MINISTERIO DE INDUSTRIA Y ENERGIA

Registro de la Propiedad Industrial



ESPAÑA

10 ES	11 NÚMERO	10 Y
21	280147	
22	FECHA DE PRESENTACION	
	22 JUN. 1984	

MODELO DE UTILIDAD 16 DIC. 1984

30 PRIORITY	31 NUMBER	32 DATE	33 COUNTRY
-------------	-----------	---------	------------

47 DATE OF PUBLICATION	51 INTERNATIONAL CLASSIFICATION
	F 16 B 12 / 42

54 TITLE OF THE INVENTION
"RACOR DE UNION PARA TUBOS Y PLANCHAS"

71 APPLICANT'S
MIRALLES CARTONAJES, S.A.

DOMICILIO DEL SOLICITANTE
Polígono Industrial Can Prat MOLLET DEL VALLES (Barcelona)

72 INVENTORS
--------------

73 TITLEPAGES
---------------

74 REPRESENTATIVE
D. Pedro SUGRAÑES MOLINE Agte. Of. Prop. Ind.

JV.MS

MEMORIA DESCRIPTIVA

Se refiere el presente Modelo de Utilidad a un racor o manguito de empalme para tubos y planchas que con un formato modular se emplean modernamente y con gran frecuencia en la construcción de estanterías y/o expositores, tanto de ~~sen~~ cillos escaparates como en espacios abiertos de grandes áreas comerciales.

Es en estas aplicaciones donde se hace patente la versatilidad y utilidad de elementos que como el que aquí se presenta producen un ahorro de material y una simplificación de las operaciones de montaje y/o desmontaje de tal manera que cualquier persona sin apenas experiencia puede utilizarlos para sus necesidades comerciales.

El racor para tubos y planchas según el presente Modelo de Utilidad tiene como finalidad servir de elemento de union entre dos tubos consecutivos, sujetando al mismo tiempo la plancha situada entre ellos.

Es característico del racor para tubos y planchas que nos ocupa, el hecho de estar constituido por una única pieza, en la que se configura un cuerpo tubular cilíndrico y

una superficie semicilíndrica coaxial interior que se pro-  
longa más allá de una corona circular con la cual termina  
aquél, dándose la característica circunstancia de que el  
cuerpo cilíndrico presenta en generatrices reciprocamente  
5 opuestas unos pequeños resaltos a modo de dientes inclinados  
antideslizantes que permiten introducir el rácor dentro de  
un tubo pero no salir, y una pequeña abertura centrada en el  
plano de simetría de la pieza, al propio tiempo que la su-  
perficie semicilíndrica presenta por una parte, en el mismo  
10 plano de simetría citado pero en la generatriz opuesta a la  
de la mencionada abertura y al otro lado de la corona circu-  
lar una uña flexible siendo ésta y aquélla sensiblemente  
equidistantes de dicha corona, y por otra parte un pequeño  
ensanchamiento según el plano meridiano que contiene el eje  
15 de la pieza en una zona de cada uno de los bordes de la  
superficie semicilíndrica.

...

En las hojas de dibujos que acompañan a la presente  
memoria se ilustra a simple título de ejemplo no limitativo  
un rácor para tubos y planchas según el Modelo de Utilidad  
20 que nos ocupa, mostrándole:

La FIGURA 1, según una sección meridiana vista de  
lado.

La FIGURA 2, según una sección meridiana vista de  
frente.

25 La FIGURA 3, según una vista desde arriba.

La FIGURA 4, según la misma vista anterior del conjunto de dos elementos ensamblados.

La FIGURA 5, según una sección longitudinal del montaje básico de una plancha, dos rácores y dos tubos.

5 La FIGURA 6, es una vista de frente de un ejemplo práctico de montaje, mostrando la posición relativa de dos rácores en el momento del ensamblaje.

La FIGURA 7, es una vista de frente de un ejemplo práctico de montaje.

10 La FIGURA 8, es una vista desde arriba del ejemplo práctico de montaje anterior.

Como puede comprobarse de la observación de las figuras, el rácor R para tubos y planchas según el Modelo de Utilidad que se presenta, está compuesto por una única pieza con un cuerpo cilíndrico 1, y una superficie semicilíndrica 2 interior de eje común que se prolonga más allá de la corona circular 3 que limita al cuerpo cilíndrico 1, presentando éste los pequeños resaltos 4-4' situados en generatrices opuestas, cuya finalidad es la de impedir que una vez introducida esta parte del rácor en el interior de un tubo pueda extraerse fácilmente, y la pequeña abertura 5 centrada en el plano I-I de simetría de la pieza.

15

20

Al mismo tiempo, la superficie semicilíndrica 2 presenta, de una parte, en el mismo plano de simetría I-I pero en la generatriz opuesta a la de la abertura 5 y al otro lado de la corona circular 3, una uña 6 flexible situada casi equidistante del plano de la corona 3, y de otra parte, un pequeño ensanchamiento 7-7' según el plano II-II meridiano que contiene el eje de la pieza, en una zona de cada uno de los bordes 8-8' de la superficie semicilíndrica.

En la figura 5 puede verse en detalle el montaje de dos tubos 9 y 10 con una plancha 11 mediante dos rácores. Al introducir hasta hacer tope en la corona circular el cuerpo cilíndrico 1 en el interior de los tubos 9 y 10, de diámetros y material apropiados, los resaltos 4-4' a modo de dientes inclinados se hincan en la cara interior de aquellos quedando firmemente enganchados en ellos. Entonces se encaran los extremos libres de los rácores, es decir las partes 2, y se procede a acoplarlos a través de uno de los agujeros de la plancha 11, de diámetro adecuado a la medida del rácor, para lo cual se hacen deslizar los bordes 8-8' de las superficies semicilíndricas del uno sobre las del otro, hasta que la uña 6 de cada rácor se introduce en la abertura 5 del rácor opuesto quedando de esta manera sólidamente acoplados los dos tubos 9-10 y la plancha 11 aprisionada entre ellos.

En las restantes figuras 6, 7 y 8, se muestra un mero ejemplo ilustrativo del montaje indicado en los párrafos

anteriores, pudiéndose apreciar las cualidades y el alto valor tecnológico de la solución aportada por el Modelo que aquí se presenta, ya que además de reducir el número de piezas distintas que normalmente se requieren para efectuar el montaje de las construcciones mencionadas anteriormente en el ámbito comercial y que con el presente modelo se reduce a una sola, también queda simplificada considerablemente la propia operación de ensamblaje como se puede inferir de la contemplación de la figura 6.

10 En la ejecución práctica del objeto del presente Modelo de Utilidad podrán variar todos cuantos detalles no afectan, cambiándola o modificándola a su propia esencialidad.



## REIVINDICACIONES

Se reivindica como objeto del presente Modelo de Utilidad:

1.- Rácor de unión para tubos y planchas que se caracteriza por el hecho de estar constituido por una única pieza, en la que se configura un cuerpo tubular cilíndrico y una superficie semicilíndrica coaxial interior que se prolonga más allá de una corona circular con la cual termina aquél, dándose la característica circunstancia de que el cuerpo cilíndrico presenta en generatrices reciprocamente opuestas unos pequeños resaltos a modo de dientes inclinados antideslizantes y de enganche, y una pequeña abertura centrada en el plano de simetría de la pieza, al propio tiempo que la superficie semicilíndrica presenta por una parte, en el mismo plano de simetría citado pero en la generatriz opuesta a la de la mencionada abertura y al otro lado de la corona circular una uña flexible siendo ésta y aquélla sensiblemente equidistantes de dicha corona, y por otra parte un pequeño ensanchamiento según el plano meridiano que contiene el eje de la pieza en una zona de cada uno de los bordes de la superficie semicilíndrica.

2.- Rácor de unión de tubos y planchas según la reivindicación 1), que se caracteriza además por el hecho de que el acoplamiento de los rácores idénticos, por mútuo enfrentamiento y deslizamiento en sentidos recíprocamente opuestos de sus superficies semicirculares hasta establecer el enganche de sus correspondientes uñas flexibles en la abertura centrada del rácor antagónico, determina un conjunto firmemente estable que permite el montaje de sendos tubos en sus respectivos cuerpos cilíndricos, que quedan así enganchados, y el montaje de una plancha que convenientemente perforada queda abrazada entre las dos coronas circulares que a tal efecto se sitúan enfrentadamente y determinando entre ellas una zona libre de relativamente reducida magnitud apropiada para abarcar el grosor de dicha plancha.

15 3.- RACOR DE UNION PARA TUBOS Y PLANCHAS.

Consta la presente memoria de ocho hojas foliadas y mecanografiadas por una sola cara acompañadas de dos hojas de dibujos.

Madrid, 22 JUN. 1984.

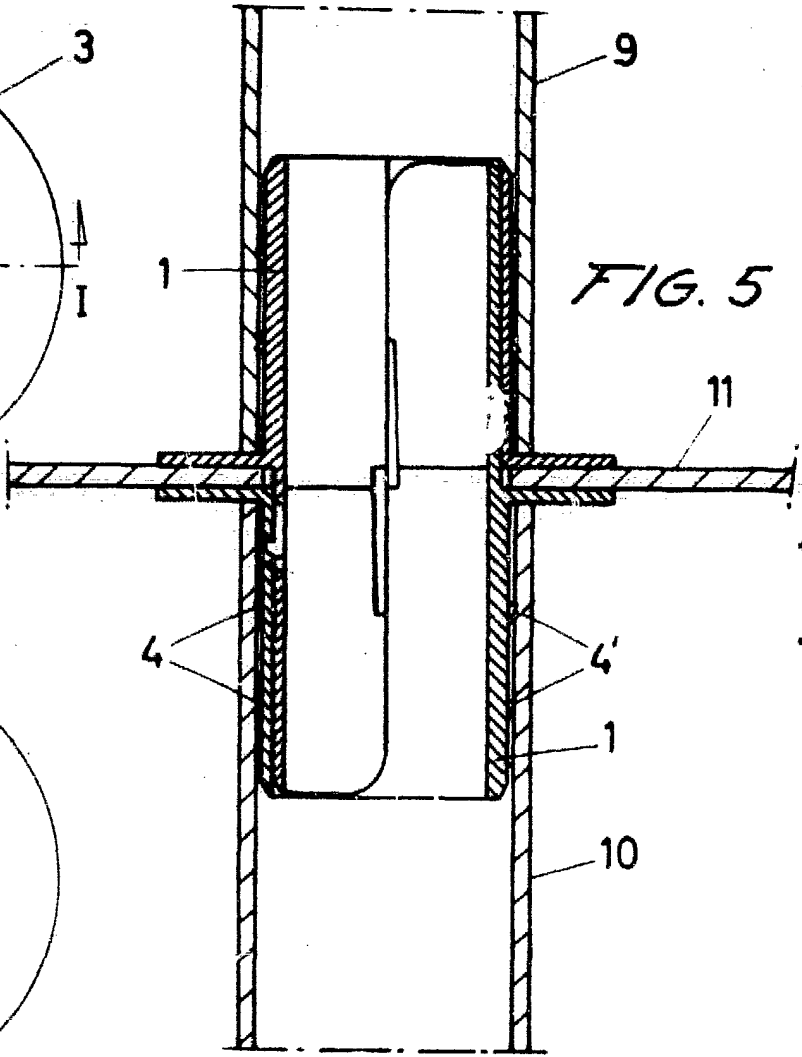
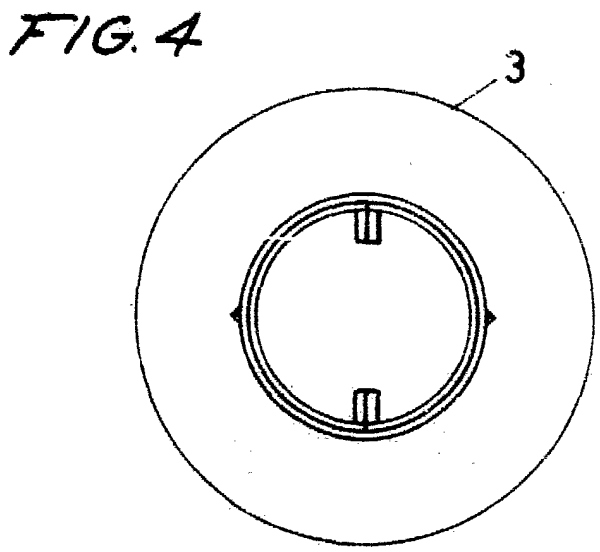
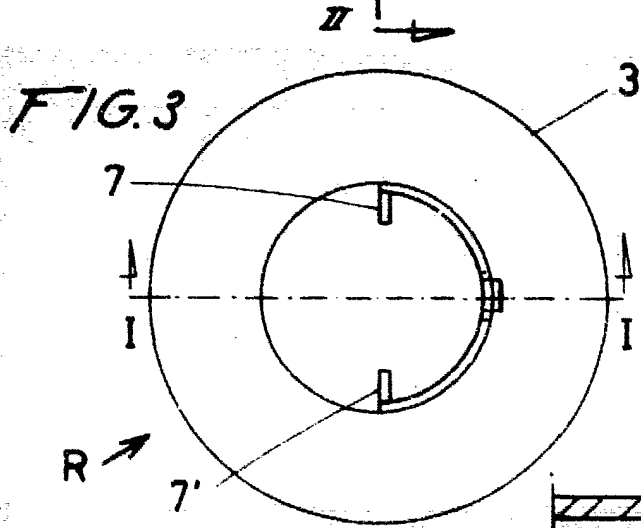
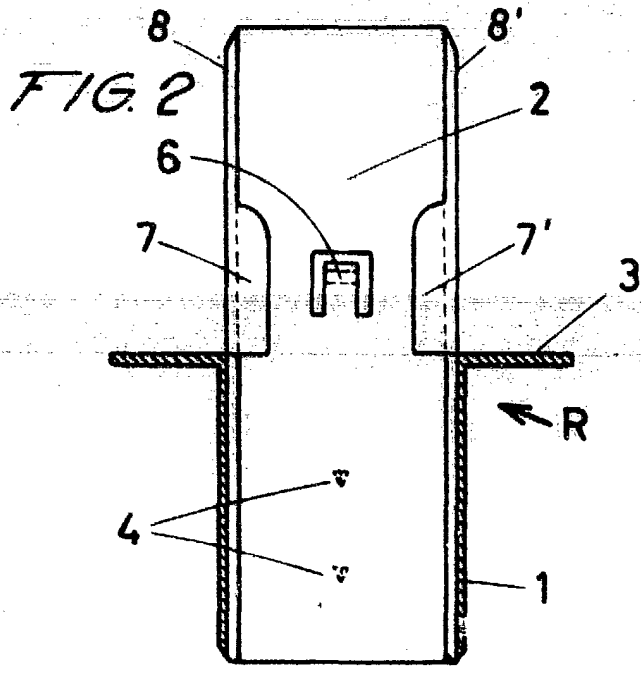
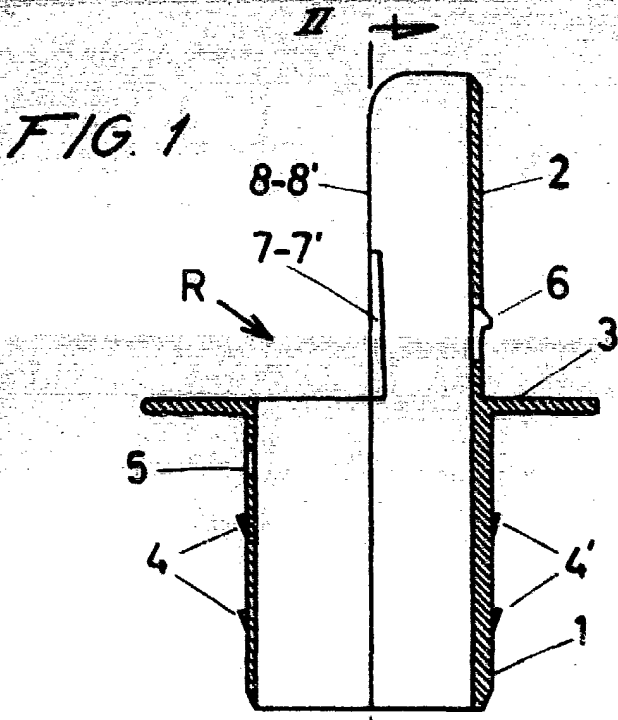
MIRALLES CARTONAJES, S.A.

p. a.

**PEDRO SUGRAÑES MOLINE**

p. p.

  
Fdo.: Enrique de Vardones



Madrid. 22 JUN. 1984  
 p.a.  
 PEDRO SUGRAÑES MOLINE  
 P. P.  
 Pdo. Enrique de Verdones

Escala variable

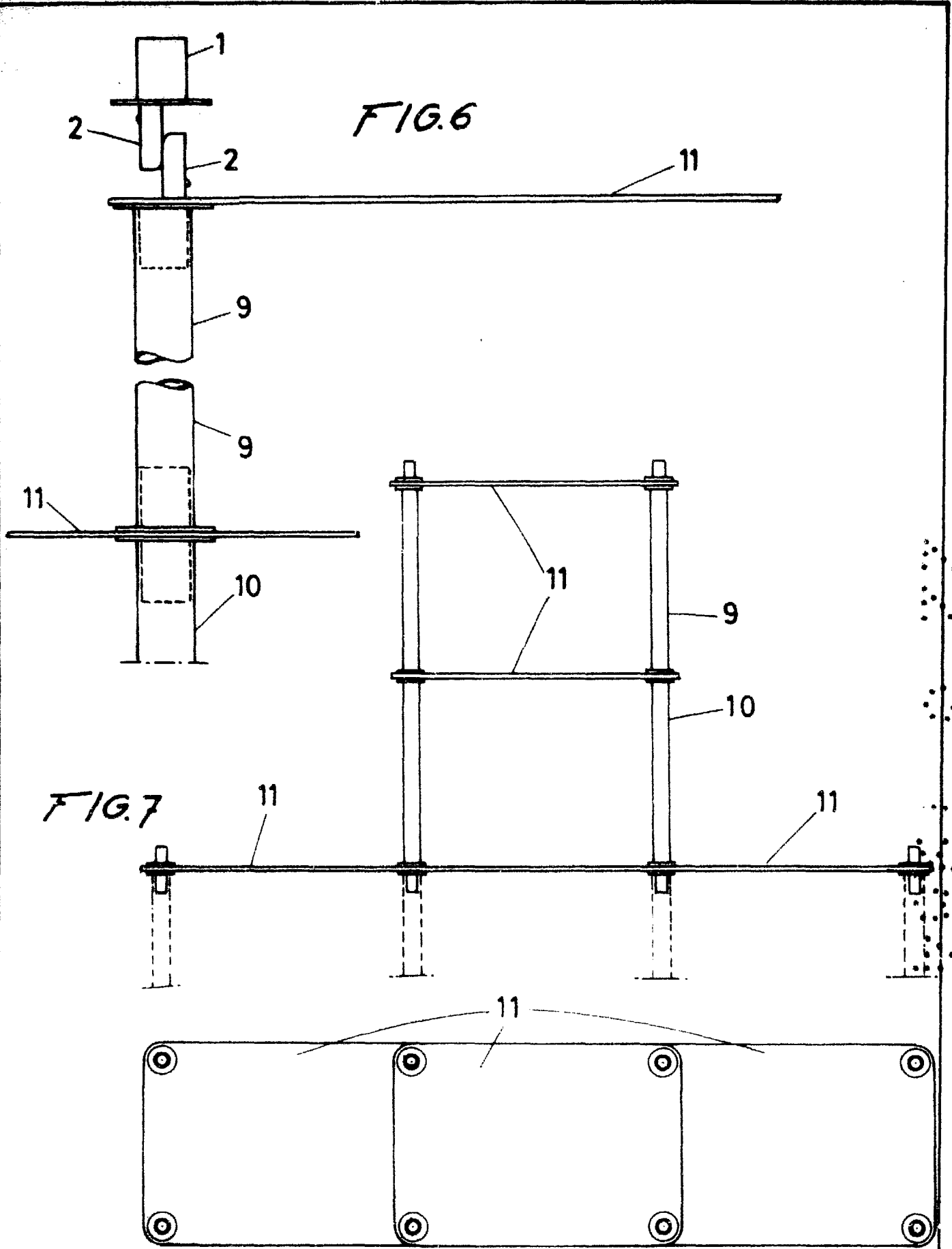


FIG. 6

FIG. 7

FIG. 8

Escala variable

Madrid. 22 JUN. 1984

p.a.  
PEDRO SUGRAÑES MOLINE  
P. P.

Fólos Enrolave de Yerdones