

(19) ES (11) 21 (22)	NUMERO 279567	(10) Y
	FECHA DE PRESENTACION 30 Mayo 1984	



ESPAÑA

MODELO DE UTILIDAD 1 DIC. 1984

(30) PRIORIDADES:	(31) NUMERO	(32) FECHA	(33) PAIS
-------------------	-------------	------------	-----------

(47) FECHA DE PUBLICIDAD	(51) CLASIFICACION INTERNACIONAL A61F 5714
--------------------------	--

(54) TITULO DE LA INVENCIÓN "PLANTILLA ORTOPEDICA PERFECCIONADA"
--

(71) SOLICITANTE (S) D. MIGUEL-ANGEL JOVER BELLOD

DOMICILIO DEL SOLICITANTE PS Rosales, 76.- Madrid

(72) INVENTOR (ES) El mismo

(73) TITULAR (ES) El solicitante
--

(74) REPRESENTANTE D. José Miguel Gómez-Acebo y Pombo

El presente modelo de utilidad tiene por objeto la declaración sobre la que debe recaer el privilegio de explotación industrial y comercial exclusivos en el territorio nacional, de acuerdo con la vigente legislación sobre Propiedad Industrial que, como el enunciado indica, se trata de una plantilla ortopédica perfeccionada.

El modelo que se presenta y describe incorpora a la normal plantilla ortopédica la novedad y utilidad práctica de disponer de unos puntos endurecidos a modo de botones distribuidos estratégicamente sobre la base de la plantilla; estos puntos están situados y localizados para que coincidan con partes vitales de la planta del pie, teniendo y proporcionando así, por la presión ejercida sobre ellos, unas virtudes médico curativas como tratamiento terapéutico, tales como mejoras en la circulación, reposo y en sí una mejoría general consistente en un estado relajante de descanso físico y síquico.

Los principales puntos vitales de apoyo y presión están situados y distribuidos de tal manera que coincidan sobre el centro del talón, sobre el centro del pie en la zona del puente y en la parte delantera sobre la zona de inflexión del dedo gordo.

Para mejor comprensión de lo anteriormente -

expuesto, y únicamente a título de ejemplo no limitativo, se acompaña una hoja de plano en la que:

30 Figura 1 - Representa una vista en planta de la plantilla con la situación y distribución principal de los puntos vitales de apoyo y presión.

35 En esta figura se han indicado con las referencias que a continuación se relacionan, los siguientes elementos:

- 1 - Plantilla
- 2 - Botón de apoyo y presión.
- 3 - Perforaciones de transpiración.

40 Refiriéndonos a las antes citadas ilustraciones que representan una forma esquemática de su realización industrial y que únicamente se incluye con carácter meramente informativo, y por consiguiente no limitativo, tendremos:

45 Plantilla ortopédica perfeccionada, constituida por una plantilla (1) donde su base superior o enjar dicho sobre la misma están distribuidos una serie de puntos vitales o botones de apoyo y presión (2) con funciones curativas de terapia; esta plantilla (1) dispone también de unas perforaciones de transpiración (3) sobre toda la superficie, para el buen acomodo y funcionalidad técnica.

50

N O T A

55 Describa suficientemente la naturaleza del
invento, así como su ejemplo de realización prác-
tica, solamente debe añadirse que son variables -
las circunstancias de tamaño, forma y material -
particularmente referidas a cada uno de los elemen-
tos que integran el conjunto, en el que podrá ser -
60 variado todo aquello que no suponga una alteración
de la esencialidad del objeto expuesto en la ante-
rior descripción, la cual deberá ser tomada en su
más amplio sentido y no como una limitación de posi-
bilidades de realización y siendo por tanto lo que
65 se solicita Modelo de Utilidad por veinte años en
España, lo que se recoge en las siguientes:

REIVINDICACIONES

1ª.- Plantilla ortopédica perfeccionada, caracteri-
zada porque está constituida por una base plan-
70 tilla con formas anatómicas con una serie de puntos
ligeramente sobresalientes endurecidos a modo de -
botones, distribuidos estratégicamente sobre la super-
ficie superior para que coincidan con partes vitales
de la planta del pie, teniendo y proporcionando así,
75 por la presión ejercida sobre ella, unas virtudes -
médicas curativas como tratamiento terapéutico en la
circulación, reuma y estado relajante general.

30

2ª.- Plantilla ortopédica perfeccionada, según reivindicación anterior, caracterizada porque los puntos endurecidos o botones de apoyo y presión están situados sobre el centro del talón del pie, - sobre el centro del arco del pie y sobre la zona de inflamación del dedo gordo del mismo.

3ª.- Plantilla ortopédica perfeccionada, según reivindicaciones anteriores, caracterizada porque la plantilla dispone de una serie de pequeños agujeros o perforaciones sobre toda la superficie para un buen acondo y funcionalidad térmica.

4ª.- "Plantilla ortopédica perfeccionada"; según queda sustancialmente descrita en la presente memoria que consta de cinco páginas mecanografiadas por una sola cara y representada en los dibujos adjuntos.

Madrid, 30 de Mayo de 1984.-

Dr. Fernando J. Cuervo Díaz

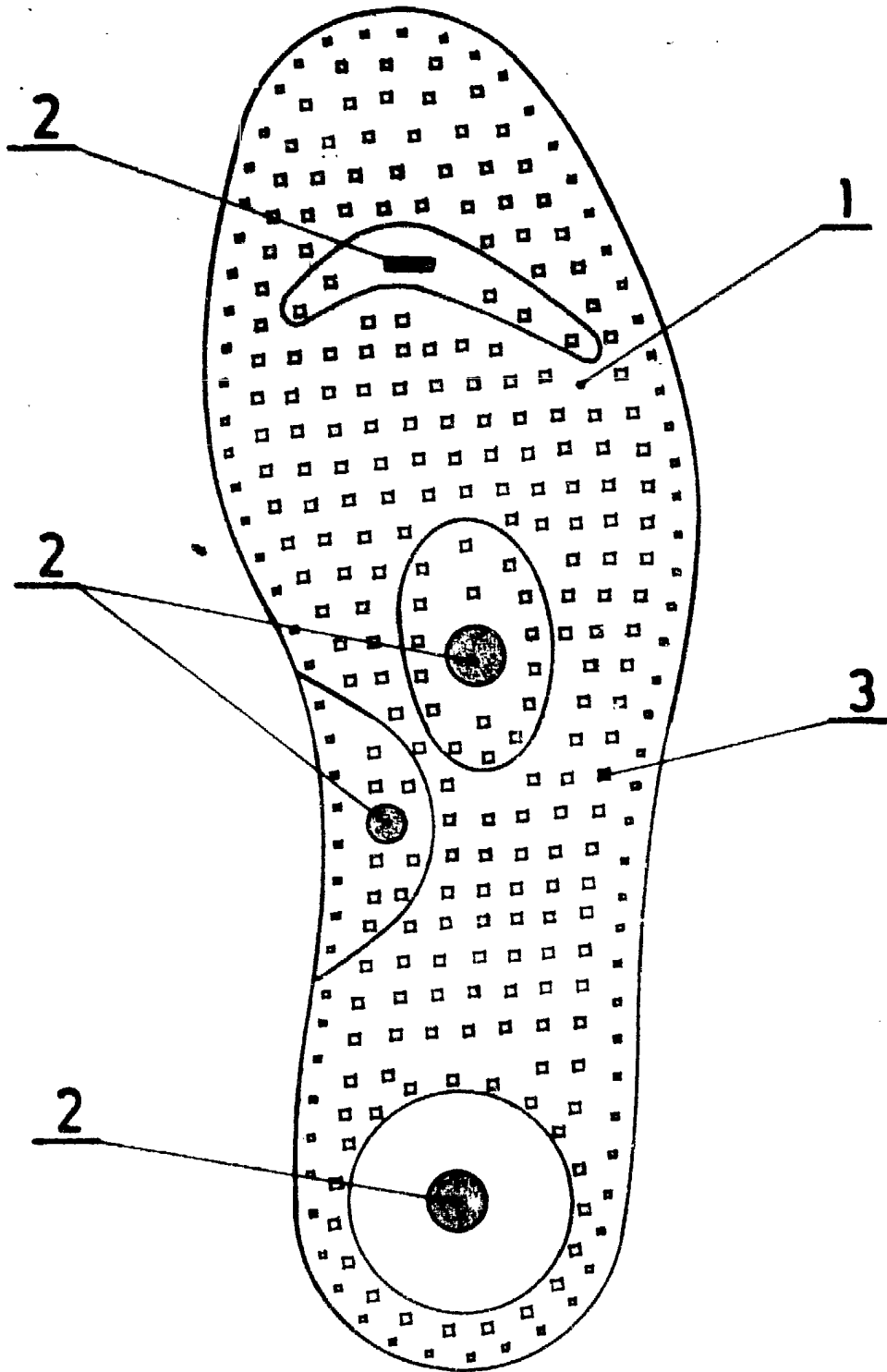


FIG.-1

MADRID 30 MAYO 1984
MIGUEL ANGEL JOVER BELLOD
P. P. M. GÓMEZ AGUDO Y ROMBO
p. p. Firmado: J. Suarez Diaz