

REGISTRO DE LA PROPIEDAD INDUSTRIAL

(19) ES (11) (21) (22)	NUMERO 279464	(10) Y
	FECHA DE PRESENTACION 24 MAYO 1984	



ESPAÑA

MODELO DE UTILIDAD

1 DIC. 1984

(30) PRIORIDADES (31) NUMERO (32) FECHA (33) PAIS		
(47) FECHA DE PUBLICIDAD	(51) CLASIFICACION INTERNACIONAL <i>F04B 5/52</i>	
(54) TITULO DE LA INVENCIÓN "FALSO TECHO DE CELOSIA DE PERFILES"		
(71) SOLICITANTE (S) ANDIA LOUVERS, S.A.		
DOMICILIO DEL SOLICITANTE Pol. Ind. Malpica. Sta. Isabel. Calle O. Parc. 150/151. ZAPAGOZA - 15 -		
(72) INVENTOR (ES)		
(73) TITULAR (ES) ANDIA LOUVERS, S.A.		
(74) REPRESENTANTE D. DIONISIO DE LA FUENTE FERNANDEZ.		

El presente Modelo de Utilidad tiene por objeto la declaración sobre la que debe recaer el privilegio de explotación industrial y comercial exclusivos en el territorio nacional de acuerdo con la vigente legislación sobre Propiedad Industrial,

5. que como el enunciado indica, se trate de un falso techo de celosía de perfiles.

Este modelo de techo en celosía que se preconiza, se caracteriza esencialmente por estar constituido por una serie de láminas tipo perfiles en "U" que entrecruzadas y engetilladas,

10. forman la característica retícula del panel de celosía de falso techo. La utilidad y novedad práctica de esta celosía presentada, está en que las láminas de contorno o de suspensión son también tipo "U" pero provistas de una serie longitudinal de cables hendiduras superiores que corresponden con unas aberturas rectangulares inferiores, siendo las hendiduras para el acople de las láminas de perfiles perpendiculares de la retícula celosía y las aberturas rectangulares para el montaje de los soportes de suspensión y para la unión de la continuidad de las láminas perfiles de suspensión, mediante unas piezas de unión interiores a silueta en "U", con dos muescas que se introducen en di-
- 15.
- 20.

chas aberturas rectangulares impidiendo se desplacen y por lo tanto uniendo rigidamente los módulos de los perfiles constituyentes.

Para mejor comprensión de lo anteriormente expuesto, y unicamente a título de ejemplo no limitativo, se acompaña una hoja de plano en

5. la que:

Fig. 1 .- Representa el perfil de retícula.

Fig. 2 .- Representa el perfil de contorno y suspensión.

Fig. 3 .- Representa el soporte de suspensión.

Fig. 4 .- Representa la pieza de unión de perfiles de suspensión.

10. Fig. 5 .- Representa un conjunto celosía en montaje.

Todo ello representado en perspectiva y en orden de montaje.

En estas figuras se han indicado con las referencias que a continuación se relacionan los siguientes elementos:

1.- Hendiduras de montaje celosía.

15. 2.- Hendiduras de acople.

3.- Apendice de enganche.

4. Aberturas rectangulares.

5.- Barra gancho.

6.- Muescas de unión.

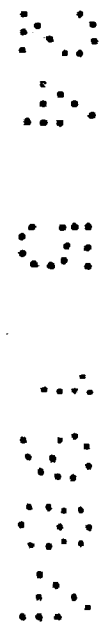
20. Refiriendonos a las antes citadas ilustraciones que representan

sentan una forma esquemática de su realización industrial, y que únicamente se incluye con caracter meramente informativo y por consiguiente no limitativo, tendremos:

Falso techo de celosía de perfiles, constituido por una serie

- 5. de perfiles característicos con forma de "U" (Fig. 1) que se entrecruzan y engatillan mediante las hendiduras de montaje celosía 1) formando la retícula interior del panel celosía, sobre los extremos de estos perfiles en "U" se dispone de un apéndice de enganche 2), en uno de los lados de la "U" y que sirve para introducirlo sobre las hendiduras de acople 3) realizadas en los perfiles de contorno y suspensión (Fig. 2), para así terminar de conformar el panel celosía. Para suspender del techo forjado los paneles que componen la celosía, se dispone de los soportes de suspensión (Fig. 3), que se van montando mediante pitones laterales tipo ganchos sobre las aberturas rectangulares 4) de los perfiles de contorno y suspensión (Fig. 2), estos soportes de suspensión disponen de una barra gancho 5) que regulada debidamente en longitud y altura mediante la horquilla que la soporta, se recibe o fija sobre el forjado del techo mediante sistemas convencionales. Los perfiles de contorno y suspensión
- 10.
- 15.
- 20.

(Fig. 2) se empalman y unen longitudinalmente mediante la pieza de unión (Fig. 4) que con las muescas de unión 6) realizadas sobre los laterales, se introducen éstas en las aberturas rectangulares 4) de forma que impiden se desplacen en cualquier sentido los perfiles, quedando por lo tanto así rápidamente unidos.



NOTA

Hecha la descripción del presente invento, se hace constar que lo que se declara como no practicado ni divulgado en España, comprende de las siguientes

5. REIVINDICACIONES

1.- Falso techo de celosía de perfiles, caracterizado, porque está constituido por una serie de láminas tipo perfiles en "U" que entrecruzadas y engatilladas unas con otras, mediante hendiduras de montaje, forman la característica reticulada del panel de celosía de falso techo.



2.- Falso techo de celosía de perfiles, según la anterior reivindicación, caracterizado porque los perfiles de la retícula disponen en sus extremos, de un apéndice tipo gatillo que sirve para el ensamblaje con los perfiles de contorno o suspensión que cierran la retícula.



3.- Falso techo de celosía de perfiles, según la primera reivindicación, caracterizado porque los perfiles de contorno o suspensión dispone de una serie de parejas de hendiduras situadas en los bordes de las alas de la "U" e inferiormente a ellas, unas aberturas rectangulares que sirven, las primeras,

20.

para el ensamble de los perfiles de la reticula y los segundos, para el montaje de los soportes de suspensión, mediante unos pitones laterales y también se emplean estas aberturas rectangulares, para el montaje de las piezas de unión para em-

5. palmar longitudinalmente estos perfiles de contorno o suspensión, mediante la introducción en dichas aberturas de unas muescas que disponen las piezas de unión.

4.- FALSO TECHO DE CELOSTA DE PERFILES.

10. Según se describe y reivindica en la presente memoria descriptiva que consta de siete hojas foliadas y mecanografiadas por una sola cara, y de una lámina de dibujo.

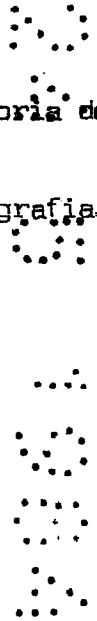
Madrid a

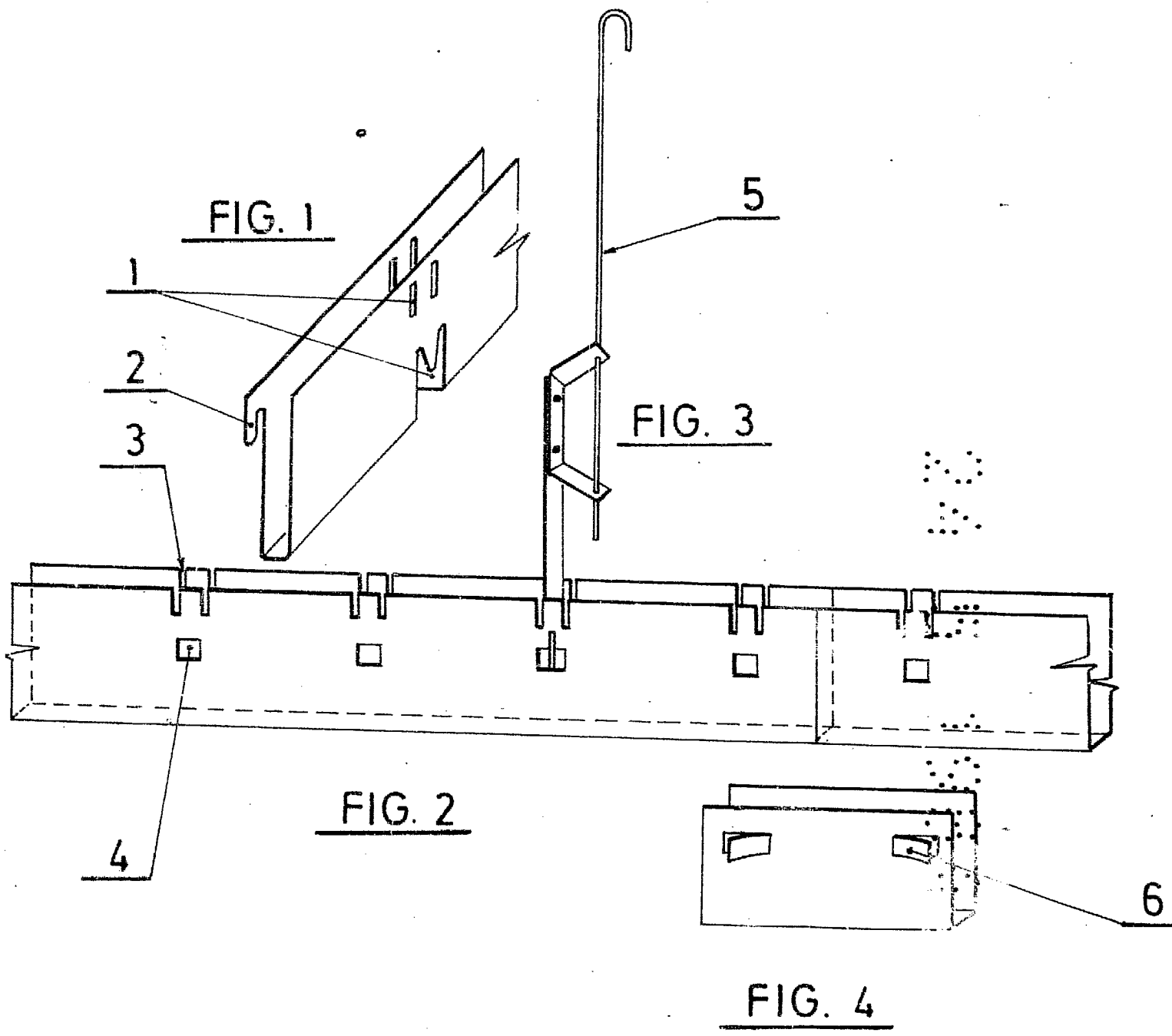
24 de Mayo 1984

EL AGENTE OFICIAL,
DIONISIO DE LA PUENTE FERNANDEZ

Por Poder

Edcardo...





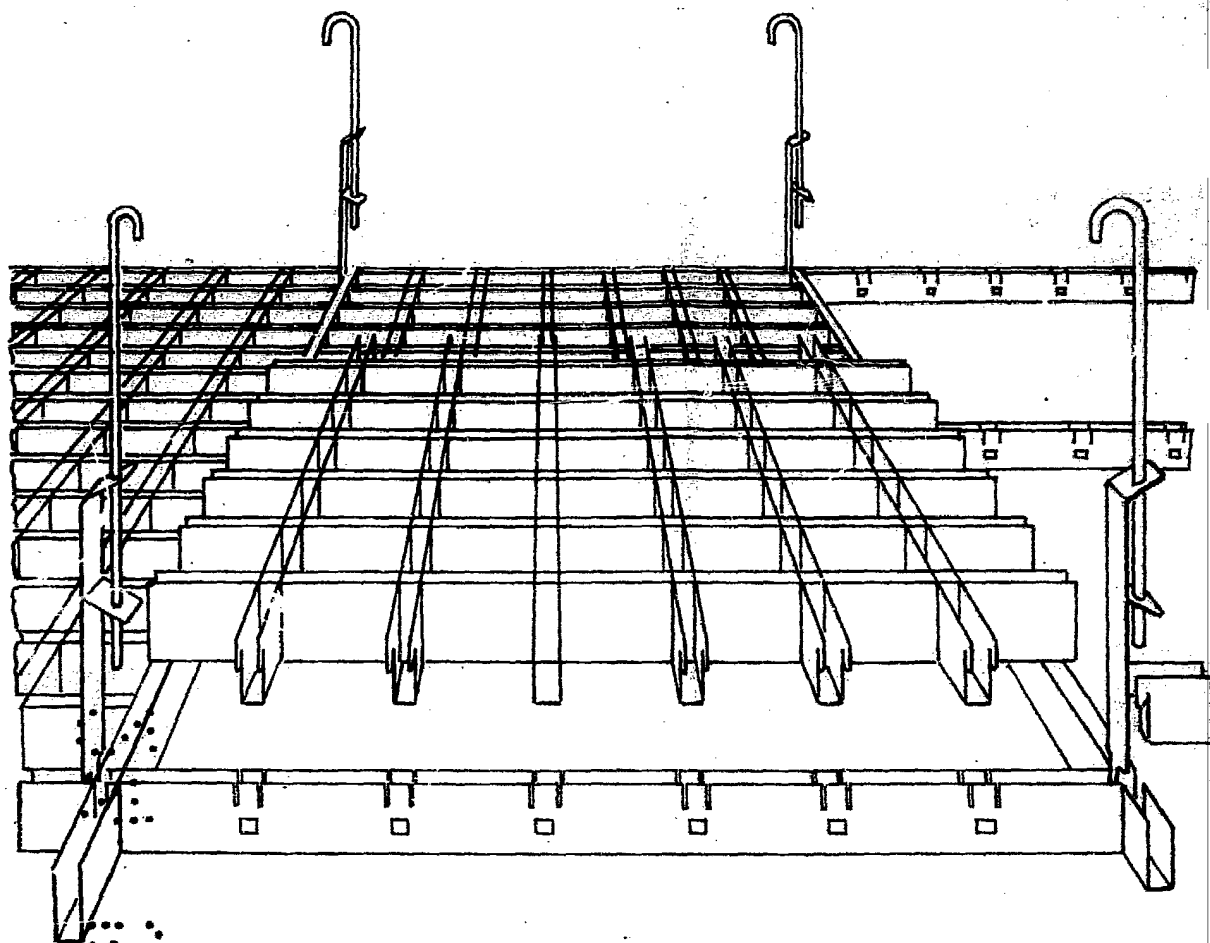


FIG. 5

24 MAYO 1984

DIONISIO DE LA FUENTE FERNANDEZ
Por Poder

A handwritten signature in black ink, appearing to read "Dionisio de la Fuente Fernandez". The signature is written in a cursive style and is underlined.

ESCALA VARIABLE

6