



ESPAÑA

19 ES 21 22	11 NUMERO <b>279265</b>	10 Y
	FECHA DE PRESENTACION <b>11-5-84</b>	

**MODELO DE UTILIDAD** 16 NOV. 1984

90 PRIORIDADES:		
91 NUMERO	92 FECHA	93 PAIS

47 FECHA DE PUBLICIDAD	81 CLASIFICACION INTERNACIONAL <b>B65D 39/00</b>
------------------------	---

54 TITULO DE LA INVENCIÓN <b>"TAPON HERMETICO PARA ENVASES DE FACIL APERTURA"</b>
--

71 SOLICITANTE (S) <b>JUAN FRANCISCO JIMENEZ DE LA CRUZ</b> y <b>JULIO SISTERNAS CONEJOS</b>
--

DOMICILIO DEL SOLICITANTE <b>C. DEL SOL, Nº 60</b> <b>SEDAMI</b> <b>(VALENCIA)</b>
---

72 INVENTOR (ES) <b>JUAN FRANCISCO JIMENEZ DE LA CRUZ</b> <b>JULIO SISTERNAS CONEJOS</b>
--

73 TITULAR (ES)
-----------------

74 REPRESENTANTE
------------------

## MEMORIA DEL MODELO DE UTILIDAD

### TAPON HERMETICO PARA ENVASES METALICOS DE FACIL APERTURA

Este modelo consta de tres piezas, que montadas entre sí, forman el conjunto de un modelo que, de una manera hermética, impide la pérdida de los líquidos de los envases metálicos de fácil apertura, una vez desprecintados.

Es una pieza que, al no existir en el mercado, se convierte en única en cuanto a su utilidad.

Este tipo de envases, una vez abiertos, exponen su contenido al medio ambiente que les rodea, con la consiguiente pérdida de sus cualidades originales. La ventaja de este tipo de tapón supone conservar las cualidades de su contenido, así como evitar posibles derrames.

La pieza principal o cuerpo del modelo, consta de las siguientes características y funcionamiento : Un cuerpo que abarca la totalidad del diámetro del envase, con unas uñas de agarre, las cuales permiten la adherencia por presión del envase. Lleva un alojamiento redondo donde se alojan dos piezas.

Una de las piezas que se ubican en el cuerpo es un aro de goma que hace la función de una junta tórica, sometida a una ligera presión. De esta forma cierra herméticamente el orificio de salida del envase.

Por último, la tercera pieza, es una pinza que presiona entre el alojamiento del cuerpo y el aro de goma con el fin de que se mantengan unidas las tres piezas.

## 1 .- TAPON HERMETICO PARA ENVASES METALICOS DE FACIL APERTURA.

Este modelo consta de tres piezas.

a) Cuerpo: Pieza que abarca la totalidad del diámetro del envase. Consta de tres elementos ensamblados, y su fin es procurar un cierre hermético sobre el envase de fácil apertura.

## 2 .- TAPON HERMETICO PARA ENVASES METALICOS DE FACIL APERTURA=

Posee forma de guitarra y abarca la totalidad del diámetro del envase.

## 3 .- TAPON HERMETICO PARA ENVASES METALICOS DE FACIL APERTURA

a) BASE TAPON: Cuerpo longitudinal que conlleva dos uñas de agarre y un alojamiento circular donde se ajustan las dos piezas que, a continuación detallamos.

b) ARO DE GOMA : Realiza la función de junta tórica de presión sobre el envase.

c) PINZA CIRCULAR : Compuesta por dieciseis uñas a cuarenta y cinco grados y centrador del orificio del envase.

## 4 .- TAPON HERMETICO PARA ENVASES METALICOS DE FACIL APERTURA

FUNCIONES: a) BASE TAPON: Sujetar el modelo al envase.

b) ARO DE GOMA: Cierra hermético.

c) PINZA CIRCULAR: Sujeta las otras dos piezas y centra su posición en el envase.

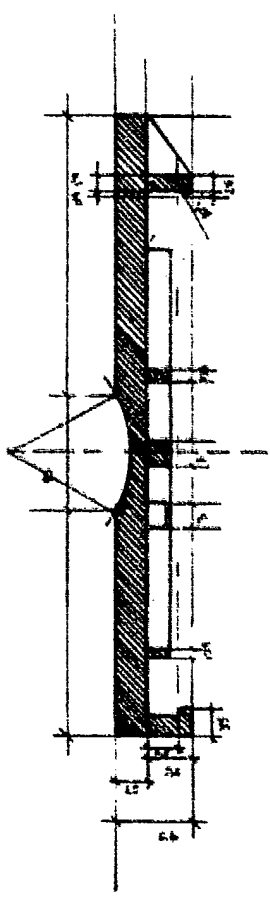
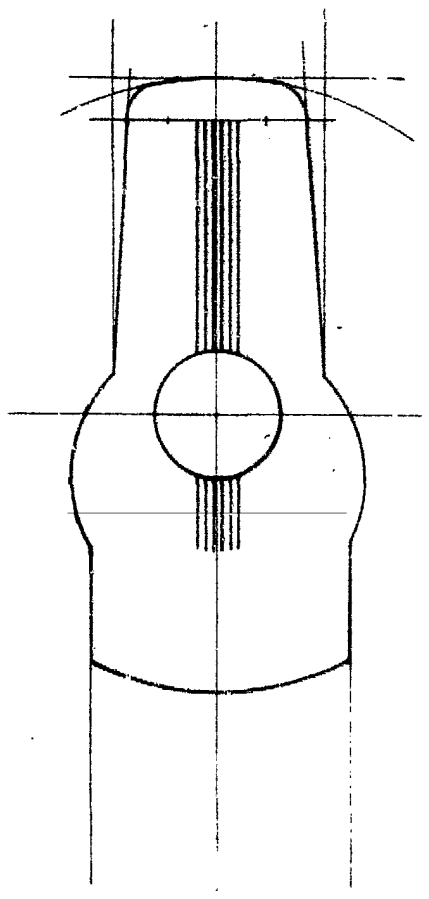
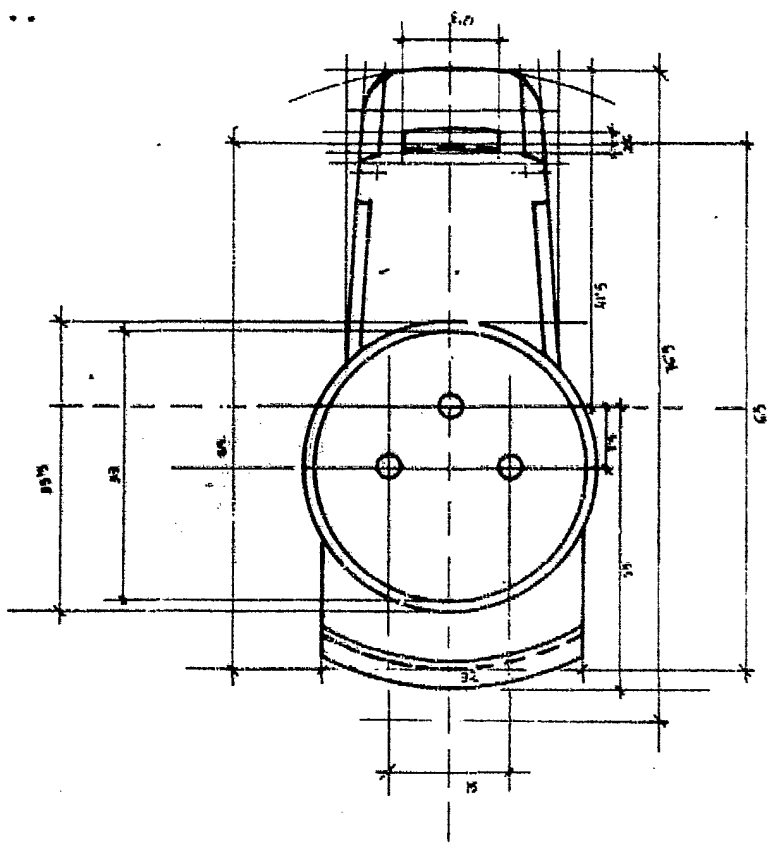
## 5 .- TAPON HERMETICO PARA ENVASES METALICOS DE FACIL APERTURA

## 6 .- Esta memoria consta de siete hojas originales.

Madrid a 11 de mayo de 1.984

FIRMA

115 3034



Fecha: 2-2-74	MATRICERIA J.J. J.FCO. JIMENEZ DE LA CRUZ SEDAVI (VALENCIA)
Dibujo:	CIERRE HERMETICO PARA ENBASE METALICO DE FACIL APERTURA
Escala: 1:2	

*Handwritten signatures and initials.*

