



13 JUN

279185

279185

MEMORIA DESCRIPTIVA

Correspondiente a una patente de introducción, que por un periodo de diez años para toda España, se solicita a favor de la entidad PRENSADOS DE ACERO S.A., sociedad española, con domicilio en Barcelona, calle de Llacuna 98-102, por

"PERFECCIONAMIENTOS INTRODUCIDOS EN LOS SISTEMAS DE SUJECCION DE ENCOFRADOS METALICOS"

El objeto de la presente solicitud de patente de introducción se refiere a perfeccionamientos introducidos en los aparatos para encofrar, inmovilizando los paneles metálicos unos a otros lo que faculta el montaje total aportando las ventajas siguientes:

La fijación o agrape no queda supeditada a fricción entre las superficies de las grapas y de los elementos tubulares referidos a las grapas, sino que es un anclaje mecánico sin posibilidad de deslizamiento ni aún en el supuesto caso de que se afloje la grapa.

Es susceptible de fabricación en materiales de varia condición siempre que reúna características mecánicas necesarias, tales son los hierros y aceros, aleaciones férricas con otros metales, e incluso algunos metales ligeros o sus aleaciones para aquellos casos en que la carga a sufrir por el aparato sea ligera.

Admiten solución en infinito numero de tamaños, lo que faculta a la selección de aquellos más técnicos e incluirlos en catálogo con características mecánicas perfectamente definidas.



279185

Son realizables con máquinas herramientas normales en talleres del ramo, pues no exigen ninguna mecanización que a su vez exija máquinas preparadas exprofeso.

25 Por haberse reducido al mínimo el trabajo a fricción la vida útil de los elementos en cuestión es mucho más larga que cualquiera de las que para el mismo fin, si bien por otros procedimientos, se vienen usando.

Sufren menos averías, menos desperfectos por su uso, aún siendo frecuente.

30 Por ello solo carga al costo de la instalación la amortización y capítulos comerciales, pero es mínimo el valor de grapas destruidas en cada obra.

35 En el montaje no es necesario ninguna herramienta, ni aún llaves fijas, sino simplemente un ejecillo de acero de poco calibre, esto es; menor que el paso de los orificios de las cabezas de presión.

Aceptan el andamiaje tubular en un porcentaje predeterminado de unidades.

Útiles para encofrados curvos.

40 Robustos y resistentes a sobrecargas como las correspondientes al vibrado de la argamasa.

45 Posee por tanto características más que suficientes para aspirar en derecho al privilegio del registro que se solicita a tenor de lo previsto al efecto en el vigente Estatuto de la Propiedad Industrial.

50 Acompañamos un dibujo en el que mostramos una manera de llevarlo a la práctica y su funcionamiento o acoplamiento al resto del aparato de encofrar y aunque sobre el mismo realicemos una descripción más detallada, hacemos constar que se cita a título de ejemplo por lo que carece de carácter privativo alguno.

55 En la figura 1^a mostramos una solución en perspectiva y planta. Como se aprecia consisten en una grapa en forma de U con su tramo transverso (1) breve frente a la longitud de los laterales (2), viniendo estas longitudes, la relación de las mismas y el espesor o grueso, determinados por el cálculo de la resistencia del material con que se haya proyectado dar realización a la grapa.

60 La zona marcada en los laterales con (2) es de la misma altura que la cabeza (1), pero a partir de cierta longitud, a medida que se aparta de la cabeza se estrecha (3) y se remata en un gancho (4) plano de garfio muy corto (5).

13 JU



279185

65

Interiormente a la U, o sea alojado entre sus ramas paralelas, se puede deslizar un taco (6) del mismo material o no, de forma paralelepipedica, poco grueso y su deslizamiento viene accionado por un espárrago roscado (7), que descansa contra él y que se remata en el otro extremo por cabeza (8) con un orificio, en el que se introduce el ejecillo ya citado, única herramienta del montaje.

70

Con el se obliga a girar el espárrago y en sentido contrario de las agujas de un reloj, separando este el taco (6) que oprimirá la pieza que sobre el descansa, como veremos más adelante.

75

En planta, con los mismos signos convencionales se puede ver el tramo breve (1) de la U. Se destaca perfectamente como, en realidad, es esta la forma de la grapa. Los tramos más largos (2), el taco deslizante (6); el espárrago (7) roscado y la cabeza (8).

80

En la figura 2a se aprecia la misma grapa en posición de trabajo.

85

Como se siguen manteniendo las mismas referencias es muy fácil trasladar las ideas adquiridas sobre la grapa, que ahora puede verse como ha hundido sus garfios en los orificios (9) practicados en el bastidor correspondiente del encofrado metálico al que sirve la grapa que hoy nos ocupa como elemento de fijación.

90

Son (10) y (11) sendos tubos en su parte atrapada por la grapa de tal suerte que al limitarse la carrera de ellos por cualquier otro elemento tal que (12) componente del aparato y accionamiento de su cabeza (8) en sentido de torsión normal, el espárrago roscado (7) cumplirá su cometido y el cabezal (6), por presión, inmovilizará los paneles metálicos del encofrado.

95

En la figura 3a mostramos otra versión de las muchas que se pueden dar.

En este caso en si la forma es en V chata, en sus superficies planas y el con junto doblado en U como el anterior.

100

Es (13) el testero de la grapa. (14) sus ramas divergentes rematadas en garfios (15) cortos con rebaje (16) para



279185

evitar un deslizamiento de la grapa y su desprendimiento del aparato con las fatales consecuencias correspondientes.

Es (17) el esparrago roscado y (18) su cabeza oradada para actuar sobre el taco (19).

105 Todo ello tanto en perspectiva como en planta, para las referencias comunes.

En la figura 4a se muestra este ejemplo de grapa en posición de trabajo y se hace ver como tiene anclados sus garfios tal que (21) del elemento (20) del encofrado, al cual
110 oprime fuertemente el tubo (22) accionando la cabeza (18) del esparrago roscado que atraviesa el testero (13).

Lo expuesto puede ser objeto de modificaciones de detalle siempre que las mismas, no alteren ni cambien de un modo esencial la naturaleza de la patente, debiendo interpretarse la representación del plano a título de ejemplo y
115 sin alcance limitativo alguno.

N O T A

120 Descrita la patente de introducción se considera que su objeto debe de recaer sobre las siguientes

R E I V I N D I C A C I O N E S

PRIMERA: "Perfeccionamientos introducidos en los sistemas de sujeción de encofrados metálicos" caracterizado porque consiste en la incorporación de grapas de fijación de unos paneles metálicos a los otros, con sección en forma de U, en el testero de la cual lleva practicado orificio con el interior roscado para recibir tornillo del mismo paso, exteriormente rematado en cabeza con orificio en sentido transversal al del tornillo para hacerle girar y el cual tornillo en su otro extremo se inserta con facultad de giro libre, en un taco que va a los haces interiores de la grapa dentro de la cual se desliza al impulso del tornillo.

SEGUNDA: "Perfeccionamientos introducidos en los sistemas de sujeción de encofrados metálicos", caracterizado por la reivindicación primera, y por que los extremos de la U, sección de la grapa, presentan sendas patas y eventualmen-



279185

140 te mas de dos, rematadas en garfios mediante los cuales anclan en los orificios de los paneles metálicos que constituyen el encofrado, oprimiendo contra los mismos los elementos tubulares abarcados por sus patas, merced a la presión del taco impulsado por el tornillo, pudiendo desmontarse una vez fraguada la argamasa procediendo en sentido inverso.

TERCERA: "PERFECCIONAMIENTOS INTRODUCIDOS EN LOS SISTEMAS DE SUJECCION DE ENCOFRADOS METALICOS".

Tal y como queda descrito en la presente memoria que consta de - 5 - hojas mecanografiadas, escritas por una sola cara y el plano adjunto que se acompaña.

Madrid,

1962
JUAN DEL VALLE
P.P.

279185

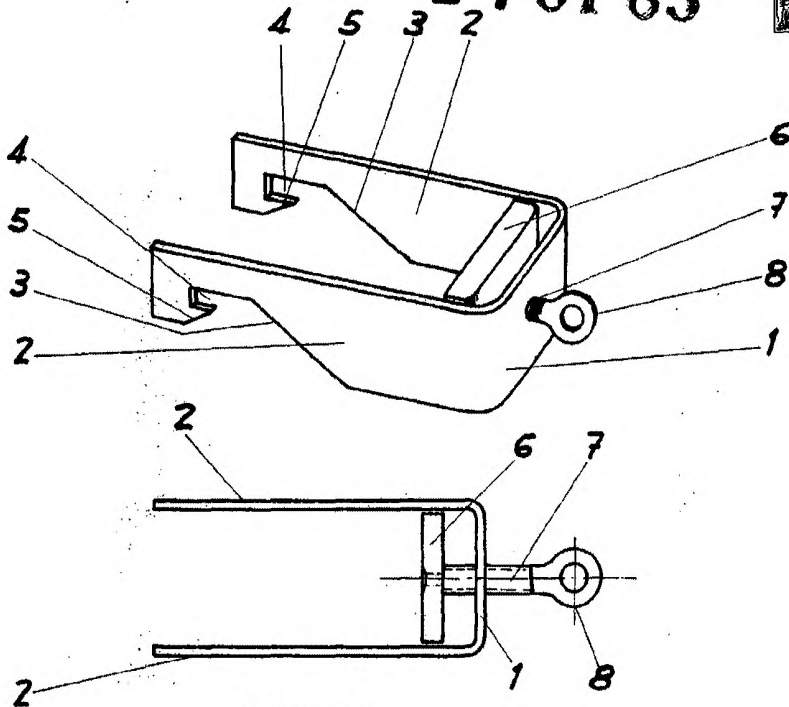


FIG. 1

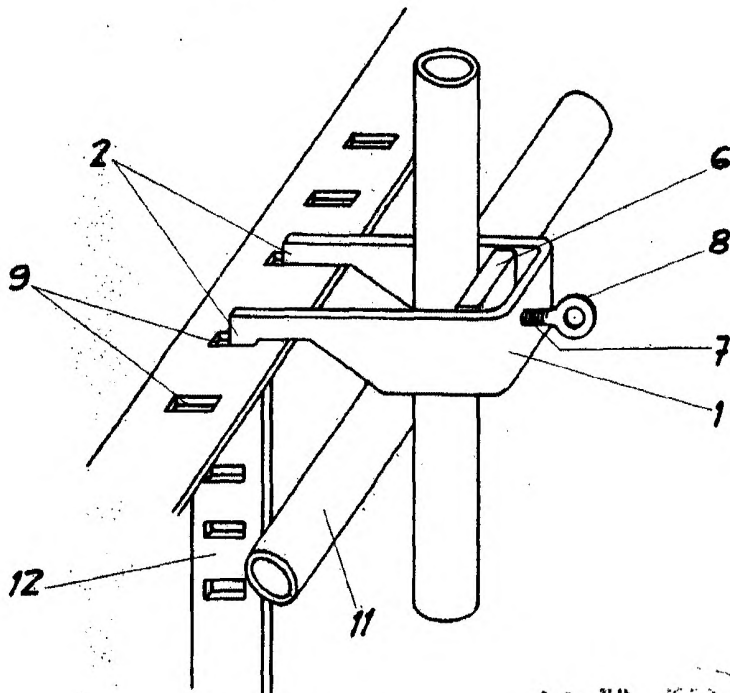


FIG. 2

40 JUL 1950
JUAN DEL VALLE
P.M.

[Handwritten signature]

ESCALA VARIABLE.

279185

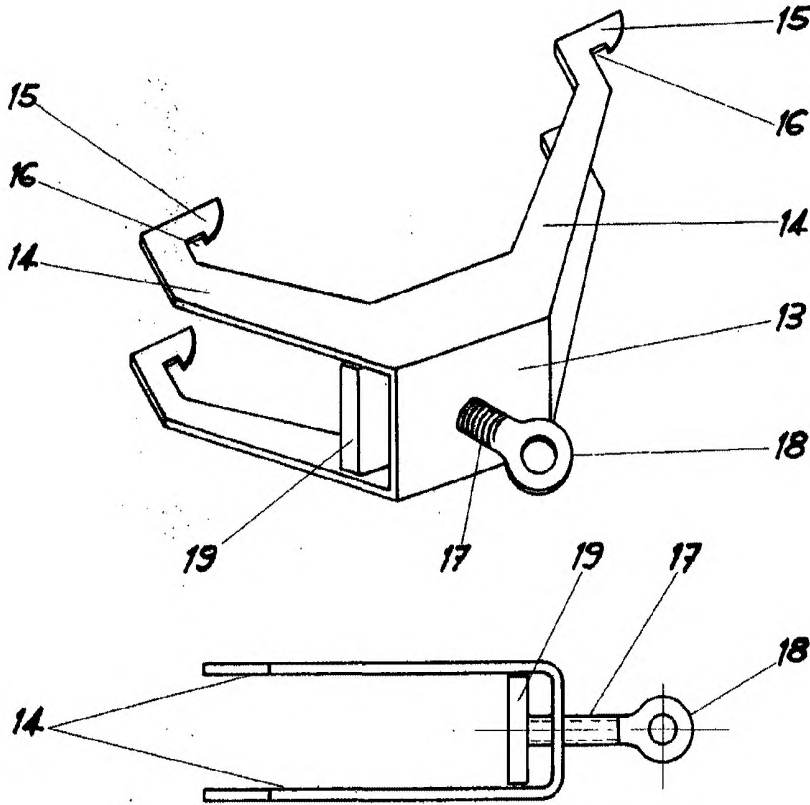


FIG. 3

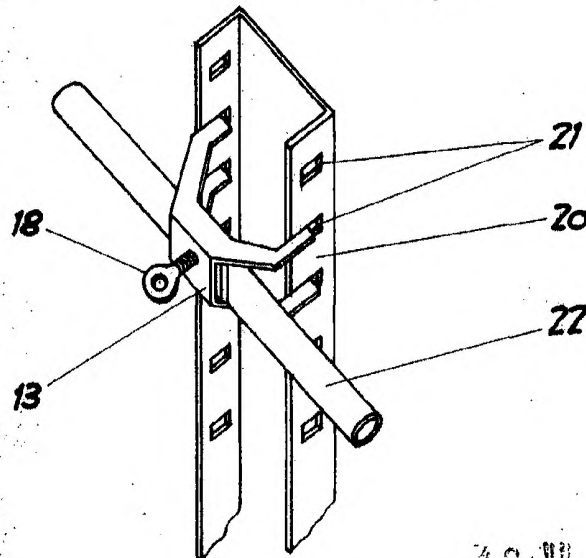


FIG. 4

13 JUL 1962
JUAN DEL VALLE
P.R.

ESCALA VARIABLE.