

(18) ES	(11) NUMERO	(19) Y
(21)	277.715	
(22)	FECHA DE PRESENTACION	
	24-2-84	
	<b>16 JUL. 1984</b>	



ESPAÑA

MODELO DE UTILIDAD

(30) PRIORIDADES	(31) NUMERO	(32) FECHA	(33) PAIS
------------------	-------------	------------	-----------

(47) FECHA DE PUBLICIDAD	(51) CLASIFICACION INTERNACIONAL
	H01 R 13/00

(54) TITULO DE LA INVENCIÓN
CONECTOR CON CAPERUZA DE PROTECCION DE CABLEADO.

(71) SOLICITANTE (S)
COMPANIA TELEFONICA NACIONAL DE ESPAÑA, S.A.

DOMICILIO DEL SOLICITANTE
Gran Vía, 28 MADRID.-

(72) INVENTOR (ES)
--------------------

(73) TITULAR (S)
COMPANIA TELEFONICA NACIONAL DE ESPAÑA, S.A.

(74) REPRESENTANTE
D.FERNANDO ALVAREZ LOPEZ

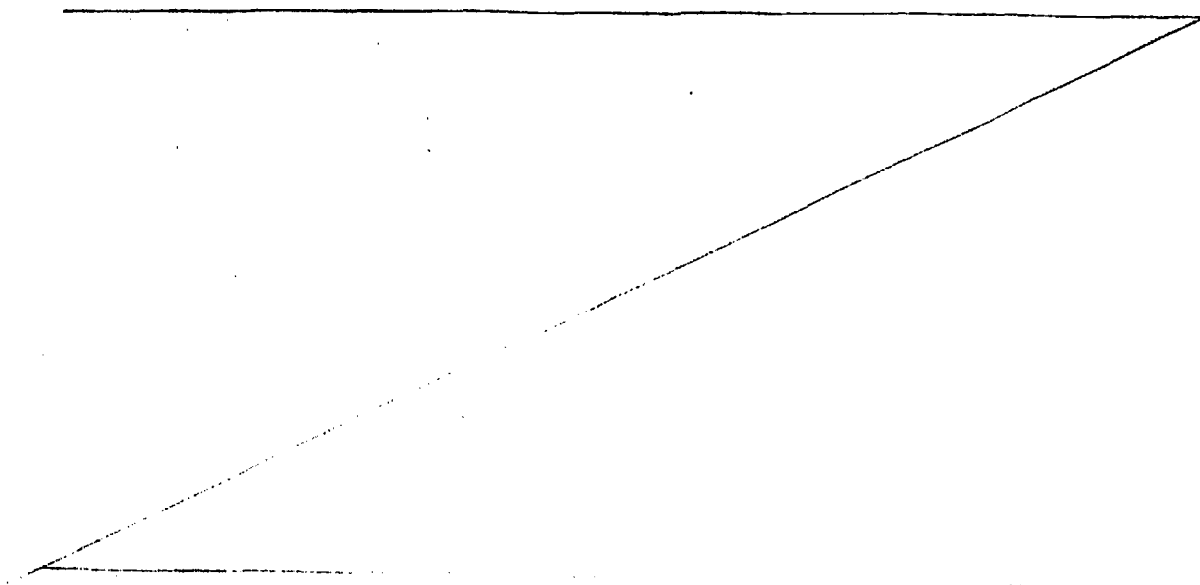
El objeto de la presente invención es un conector con caperuza de características especiales con el fin de asegurar la conexión, proteger el cableado que se une al conector para conseguir una larga duración y evitar problemas de continuidad en las señales que se transmiten por el cable y que tienen su continuidad en el propio conector. El conector puede ser macho o hembra, según la parte a que vaya asociado y la unión del cable con el conector se hace de forma soldada o con otro tipo de terminales, que aseguren una continuidad segura y adecuada.

En las figuras que acompañan a esta memoria, se puede ver la estructura de la caperuza con sus componentes, siendo la figura 1 la caperuza abierta y la figura 2 una vista del conjunto cerrado.

En las figuras el conector 3 va sujeto en la en la caperuza 2 mediante la unión de las dos partes de la caperuza 2 que son dos piezas iguales a la pieza 1. El conector queda sujeto en la caperuza 2 al unir las dos partes iguales 1 mediante los tornillos 10 que van en cada parte exterior de la pieza 1 y que roscan en los agujeros 11. El conector 3 dispone de los terminales 4 a los cuales van conectados mediante soldadura y otro sistema, los cables 12. Con el fin de que la conexión sea segura, los cables 12 van sujetos con una presilla 5 que los aprisiona mediante los tornillos 6 quedando en el interior de la caperuza un quiebro con holgura suficiente para que el cable no quede tensado entre los terminales 4 del conector 3 y la presilla 5. A su vez la presilla 5 va encajada en la caperuza 2 impidiendo todo movimiento que pueda afectar a una buena conexión. Las salidas del cable 8 que quedan libres van tapadas con

una pieza 7 que evita el posible acceso al interior de la caperuza una vez montada y cerrada. Una vez montada la caperuza con las conexiones del cable hechas al conector 3 y apretadas las presillas, 5, se cierra con los tornillos 10 y ya puede utilizarse adecuadamente. Una vez enchufado el conector 3 en la parte correspondiente por la que se quiera dar continuidad, dispone de los tornillos 9 que son deslizantes en el hueco 13 al cual va sujeto mediante la grapa 14. Estos tornillos 9 con rosca en su punta se roscan en la parte a la que ha sido enchufado el conector 3, quedando el conector completamente fijo en su enclavamiento y sin posibilidad de movimiento a no ser que se aflojen los tornillos 9. El material de la caperuza 2 es normalmente de un plástico autoextinguible y aislante, aunque puede ser de cualquier material.

La descripción corresponde a una forma práctica de realización no limitativa que podrá ser modificada en todo aquello que no afecte a la esencialidad de la invención tanto en forma como en materiales, contenidas en las siguientes reivindicaciones.



NOTA

Hecha la descripción del presente invento lo que se declara como no divulgado ni practicado en España comprende las siguientes:

REIVINDICACIONES

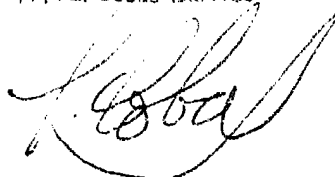
5 1.-CONECTOR CON CAPERUZA DE PROTECCION DE CABLEADO, caracterizado por el hecho de que el mencionado conector está sujeto entre las dos partes de la caperuza y dispone de unas presillas para sujetar los cables evitando dañar la conexión  
10 al citado conector, con piezas que tapan las entradas de cable no utilizadas, siendo las dos partes que forman la caperuza iguales con tornillos que anclan el conector y la caperuza a la parte a la que se asocian, garantizando la sujeción, con posibilidad de adaptarse a cualquier número de conexiones pudiendo atender a la entrada de cables procedentes de tres vías distintas que concurren en una sola, asegurando una perfecta conexión y haciéndola inviolable a posibles averías por movimientos de cable o cables que lleva  
15 asociados no de los equipos a los que vaya asociado.

20 2.-CONECTOR CON CAPERUZA DE PROTECCION DE CABLEADO.

La presente memoria descriptiva consta de 3 hojas numeradas y mecanografiadas por una sola cara y dibujos que la ilustran.

MADRID, 24 de Febrero de 1.984

FERNANDO ALVAREZ  
D. P. L. Cobas Barrios



277715

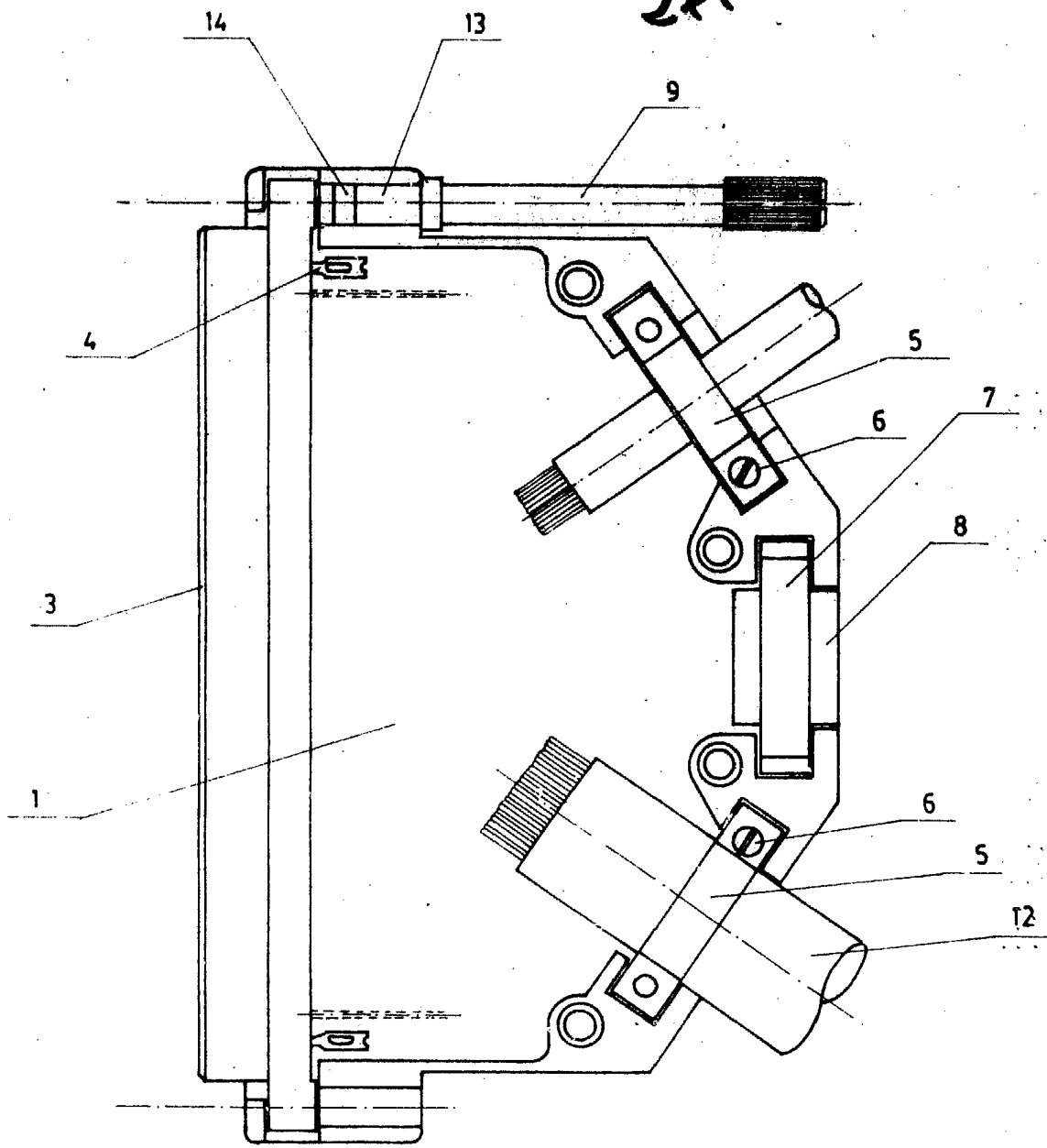


Fig.1

Madrid a 24 FEB. 1984

FERNANDO OLIVERA  
p. n. L. Cobas Barral

ESCALA VARIABLE

277715

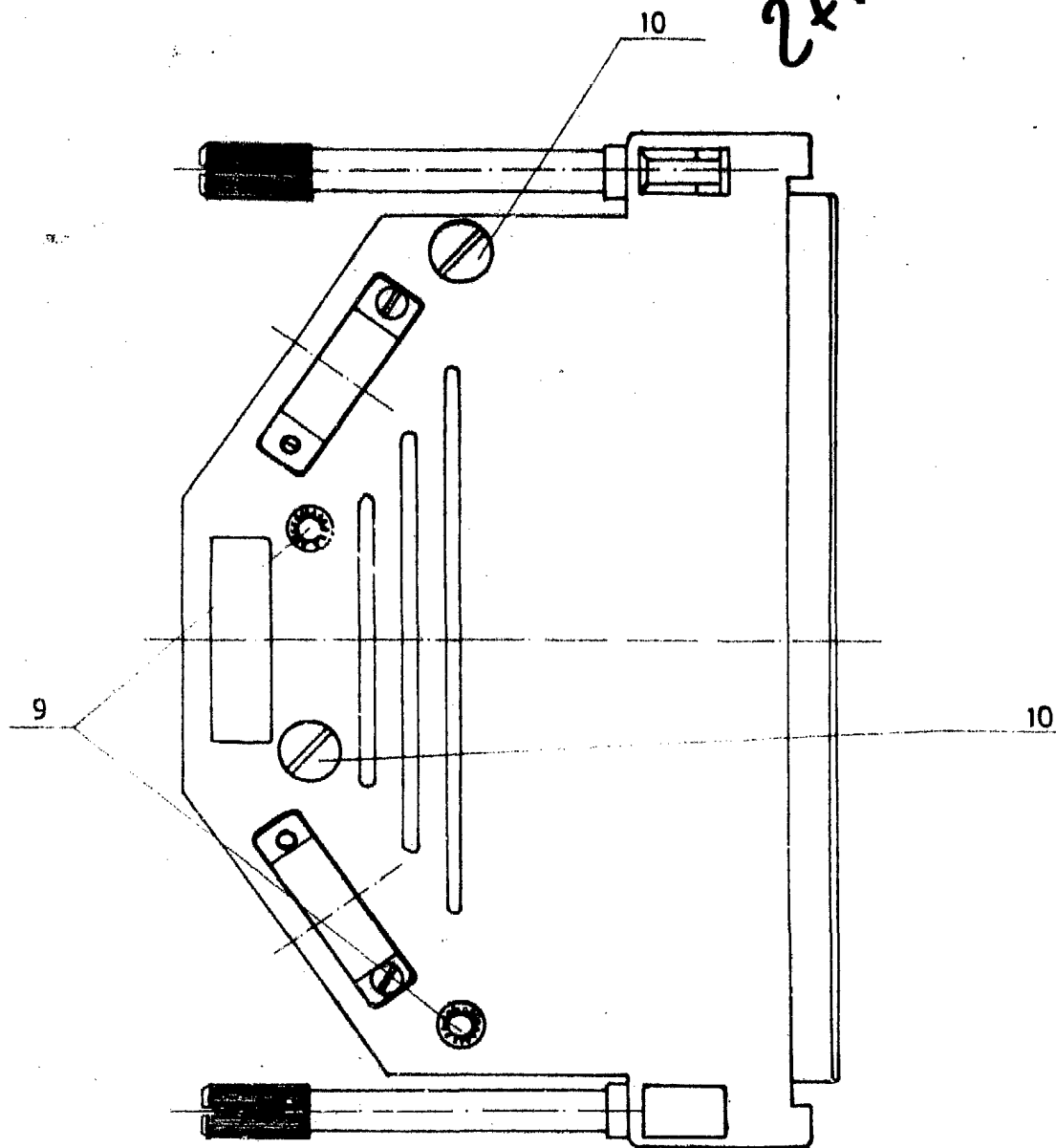


Fig. 2

Madrid a 24 FEB. 1984

FERNANDO ALVAREZ  
Ingeniero de Obras Públicas

ESCALA VARIABLE