



1962

277305

277305

MEMORIA DESCRIPTIVA
DE UNA PATENTE DE INTRODUCCION POR DIEZ AÑOS EN ESPAÑA
A FAVOR DE DON JUAN SARROCA LOPEZ, DE NACIONALIDAD ESPA-
ÑOLA, RESIDENTE EN BARCELONA, Bofarull 114.

s o b r e:

MEJORAS INTRODUCIDAS EN LAS CONEXIONES DE PUNTERA PARA
APARATOS ESTABILIZADORES DE TENSION.



La presente solicitud de patente de introducción, sirve para garantizar la fabricación y explotación en exclusiva para España, sobre mejoras introducidas en las conexiones de regletas para aparatos estabilizadores de tensión, con arreglo al mismo modo de realización, según datos cedidos por la firma Nucleotecnica, domiciliada en Milan (Italia) donde dichas mejoras han sido practicadas anteriormente.

La placa de conexión de que se trata, se caracteriza por el hecho de adjuntar a la circunstancia de la normal admisión o toma de contacto por medio de clavija, la presencia de dos bornes de conexión que se hacen solidarios de los manguitos metálicos, como prolongación interna de los mismos, dando con ello la máxima facilidad para establecer interiormente la soldadura de los cables correspondientes, dentro de un aislamiento lo más efectivo posible, que junto con la holgura de dimensiones de la tapa, otorgan una notable realización a las mejoras propuestas.

Para demostrar clara y detalladamente la estructura alcanzada, se procede a representar en una hoja gráfica adjunta, un caso de regleta ya realizada con arreglo a las mejoras, a título de ejemplo sobre el que referir la descripción consiguiente.

En la Figura 1ª., del plano, se representa una conexión de regleta, vista en alzado lateral con un seccionamiento parcial.

La Figura 2ª., dibuja la planta superior de la regleta.

Y la Figura 3ª., es una composición del alzado lateral de uno de los manguitos y del corte seccional del cuerpo de la regleta, vistos por uno de sus extremos.

Con sujeción a lo diseñado, el manguito receptor (4) en el que penetra la púa (5) de la clavija portadora de la toma de corriente, es un conducto tubular abierto por sus extremos, en cuyo cuerpo se aprecia la existencia de nervaduras transversales con las que aumenta la presión retentiva para la indicada púa,



5.- mas las incisiones (7) verticales que le otorgan la flexión necesaria, teniendo en el extremo inferior la prolongación en forma de lengüeta (8) en la que se aprecia la abertura ranurada (8a) precisa para el enlace y posterior soldadura del cable o cables que le puedan corresponder.

10.- Superiormente, el manguito, presenta el ensanchamiento o reborde sobresaliente con el que se retiene en el interior de la abertura (9a) del cuerpo (9) de la regleta. En la visión superior que de ésta se da en la Figura 2ª., se resalta la profundidad cóncava (9b) que ostenta el zócalo o cuerpo con respecto a la tapa de regleta, que se prolonga extendiéndose horizontalmente (10) para dar cómodo y práctico emplazamiento a los orificios (11) destinados a su atornillamiento.

15.- Finalmente cabe resaltar que siendo esta regleta de conexión particularmente se fabrica con destino al aparato eléctrico al que debe anexionarse, domina en él una holgura dimensional en cuanto a la distancia entre ejes de los receptores de la clavija, que completa el cuadro de perfección con que se afronta la fabricación de las mejoras que se propugnan.

20.-

NOTA

En resumen, la presente solicitud recaerá sobre las siguientes reivindicaciones.

25.- 1ª.- Mejoras introducidas en las conexiones de regleta para los estabilizadores de tensión, que se caracterizan por componer un cuerpo capsular neutro, integrado por un zócalo aislante que le sirve de base, secundado superiormente por una regleta de tapa, dotada de una clavijad aplanada en la que desembocan las aberturas de los manguitos de contacto, con la particularidad respecto a éstos de que en sus extremos se prolongan por medio de un borne, a modo de lengüeta lineal, solidario de la propia pieza metálica del manguito, distinguiéndose en el centro de dicha prolongación la existencia de una colisa ranurada des-

30.-



1962

277305

tinada a recibir en ella la conexión del cable que corresponda.

2a.- MEJORAS INTRODUCIDAS EN LAS CONEXIONES DE REGLETA PARA APARATOS ESTABILIZADORES DE TENSION.

5.- Según se describe en la presente memoria que consta de cuatro hojas escritas a máquina por una sola cara y dibujos

Madrid a 12 de mayo de 1962

277305 2

5

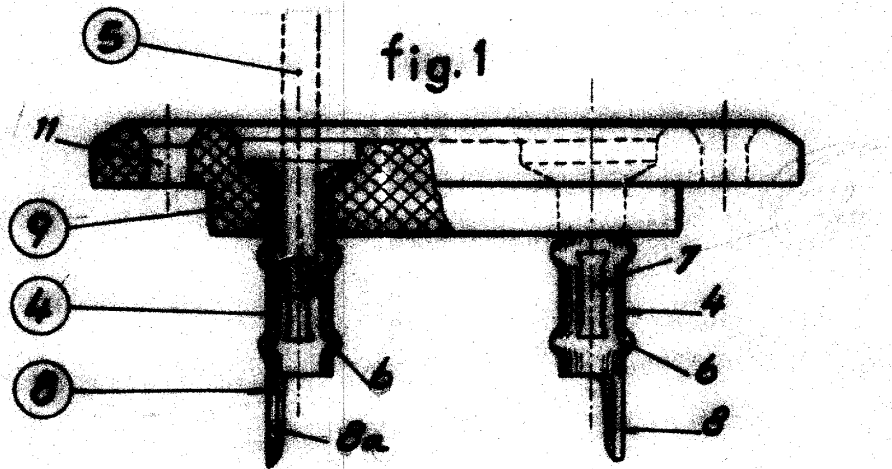


fig. 1

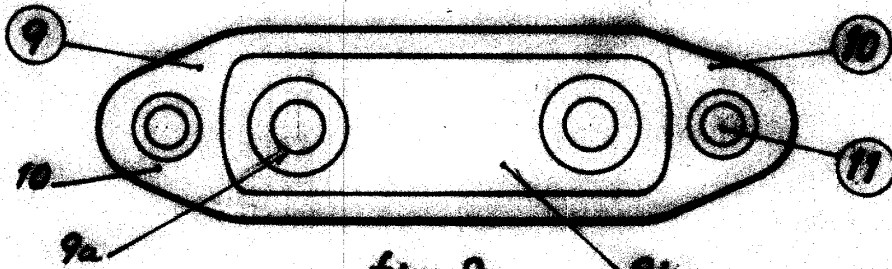


fig. 2

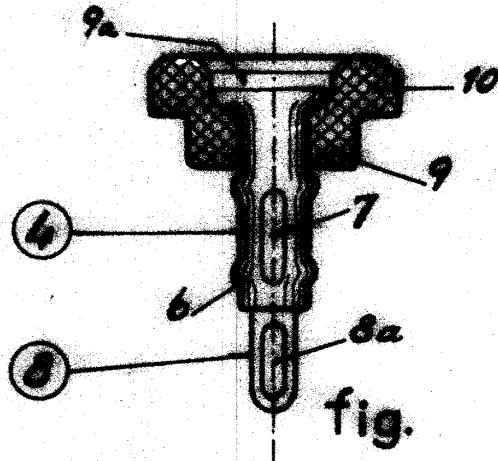


fig.

Escala variable

2 MAY. 1962