

10 ES 11 12 13	NUMERO 276903	14 Y
	FECHA DE PRESENTACION	



ESPAÑA

MODELO DE UTILIDAD

16 JUN. 1984

30 PRIORIDADES: 31 NUMERO	32 FECHA	33 PAIS
------------------------------	----------	---------

47 FECHA DE PUBLICIDAD	51 CLASIFICACION INTERNACIONAL B42 D 15/08
------------------------	---

54 TITULO DE LA INVENCIÓN "BANDA CONTINUA DE SOBRES"	
---	--

71 SOLICITANTE (S) LINEA GENERAL DE FORMULARIOS, S. A.	
---	--

DOMICILIO DEL SOLICITANTE L'Hospitalet de Llobregat (Barcelona) Trv. Industrial, s/n, 3r.A (esq. C. San Roque)	
--	--

72 INVENTOR (ES)	
------------------	--

73 TITULAR (ES)	
-----------------	--

74 REPRESENTANTE D. Ignacio PONTI GRAU	
---	--

La presente invención se refiere a una banda continua de sobres del tipo que comprende por lo menos dos láminas superpuestas de papel dotadas de tiras marginales perforadas de arrastre en máquinas impresoras convencionales, desprendibles, cuyos sobres están limitados por líneas de perforados situadas junto a las tiras perforadas y por líneas transversales de perforados regularmente espaciadas.

Este tipo de bandas de sobres está indicado para el envío de textos procesados por la impresora y que aparecen directamente en la hoja u hojas interiores.

La banda de sobres se caracteriza fundamentalmente por el hecho de que, además de las líneas de perforados que limitan cada sobre, se han previsto otras tres líneas de perforados en todas las láminas, dos de ellas paralelas y algo separadas hacia el interior del sobre respecto a dos de las líneas de perforados situadas en lados opuestos, y una tercera también paralela y separada hacia el interior respecto a una tercera línea de perforados limitadora del sobre. Todos los sobres de la banda están dotados de franjas adhesivas continuas o discontinuas, que unen los bordes de las hojas que lo componen, situadas transversal y longitudinalmente entre los pares de líneas de perforados longitudinales, y a uno y otro lado de las líneas transversales de perforados que limitan los sobres entre sí. De este modo quedan formados los sobres que, una vez desprendidas las bandas o tiras marginales de arrastre y separados entre si, comprenden una serie de láminas superpuestas, adheridas por franjas marginales adhesivas, limitadas por tres líneas de perfora-

dos paralelas a los bordes de tres lados del sobre, formando tres pestañas desprendibles para tener acceso a la información que contienen las láminas interiores o la lámina posterior. La cara externa de la lámina anterior dispone de medios para que figuren los datos del destinatario, ya sea por impresión sobre dicha cara, o mediante ventanilla que deja ver el contenido interno.

Una vez abierto el sobre, la información permanece adherida, ya sea a la cara anterior, cuando el sobre consta únicamente de dos hojas, y a la hoja anterior y posterior cuando son tres o más hojas las que componen el conjunto del sobre.

Para la mejor comprensión de cuanto queda descrito en la presente memoria, se acompaña un dibujo en el que, tan sólo a título de ejemplo, se representa un caso práctico de realización de la banda de sobres.

En dicho dibujo, la figura 1 es una vista en planta parcialmente seccionada, de la banda continua de sobres; la figura 2 es una vista en planta de un fragmento de la banda, a mayor escala; la figura 3 es una vista en planta de un sobre al que se han separado las bandas o tiras perforadas; la figura 4 es una vista en planta de un sobre al que se han separado las tres pestañas para acceder al texto interior; y la figura 5 es una vista en perspectiva del sobre abierto y las hojas parcialmente desprendidas.

La banda descrita comprende en los dibujos tres láminas superpuestas -1-, -2- y -3-, todas ellas con tiras longitudinales -4- perforadas en ambos márgenes, para el pro-

cesado en impresoras convencionales, limitadas longitudinalmente por líneas de perforados -5- paralelas a los márgenes de la banda y que limitan la anchura de los sobres.

5 La banda está dotada de líneas transversales -6- de perforados, que afectan a todas las láminas, y que limitan la altura de los sobres.

10 Además de estas líneas de perforados, la banda de sobres está dotada de tres líneas de perforados -7-, -8- y -9-, dos de ellas paralelas a dos de las líneas de perforados, ya sean las -5- o las -6-, algo separadas hacia el interior del sobre, y la otra paralela a otra de las líneas restantes.

15 En el caso ilustrado en el dibujo se han representado las líneas -7- y -8- paralelas a las líneas longitudinales -5- y la línea -9- paralela a una de las líneas -6-.

Entre las láminas que configuran el sobre hay unas franjas, continuas o no, de adhesivo, longitudinales -10- y transversales -11-, situadas junto a las líneas -5- y -6- y al interior del sobre, sin rebasar las líneas -7-8-9-.

20 El número de láminas puede ser dos o más, sin que ello afecte lo más mínimo a la esencialidad de la invención.

25 La lámina frontal -1- presentará una zona -12- destinada a contener las señas del destinatario, que pueden estar impresas directamente en esta lámina, o bien en la inmediata interior y visibles a través de una ventanilla prevista al efecto.

Los sobres formados, una vez desprendidas las tiras perforadas -4-, poseen su perímetro cerrado por las fran-

5 jas -10- y -11- de adhesivo, que ocupan sus cuatro lados. La información del sobre está contenida en la cara interna de la hoja posterior -3-, si solamente tiene dos hojas, o bien en la intermedia o intermedias -2-, si son tres o más hojas las que tiene el sobre.

10 El sobre, una vez desprendidas las zonas marginales -4- (figura 3), está dotado de tres pestañas -13-, -14- y -15-, rasgables por las líneas de perforados -7-8-9- (figura 4), y que se desprenden con el fin de tener acceso a la información interna del sobre.

15 Una vez separadas las pestañas -13-14-15-, la información interna del sobre queda adherida a la hoja anterior -1-, en el caso de que el sobre conste solamente de dos hojas, o bien a la hoja anterior y a la intermedia o intermedias -2-, en el caso de que sean tres o más hojas las que componen el sobre, mediante una de las franjas -11-.

20 Serán independientes del objeto de la invención los materiales empleados en la confección de la banda continua de sobres, formas y dimensiones de la misma, número de hojas y cuantos detalles accesorios puedan presentarse, siempre y cuando no afecten a su esencialidad.

- . -



REIVINDICACIONES

1. Banda continua de sobres, del tipo que comprenden dos o más hojas superpuestas, con tiras marginales perforadas de arrastre para su procesado en máquinas impresoras, limitadas por líneas longitudinales de perforados, que limitan, asimismo, la anchura de los sobres, y otras líneas de perforados en disposición transversal, que limitan la altura de los sobres, disponiendo franjas adhesivas, en líneas o trazos, de unión entre las diversas hojas, caracterizada esencialmente por el hecho de que, además de las líneas fundamentales de trazos que limitan el contorno de los sobres, presenta otras tres líneas de perforados, dos de ellas paralelas entre sí y a dos lados opuestos del sobre, desplazadas hacia el interior respecto a las líneas de perforados que limitan el contorno del sobre, y la tercera paralela a uno de los otros dos lados, asimismo desplazada hacia el interior, disponiendo entre las hojas que constituyen la banda unas franjas adhesivas, continuas o no, situadas al interior y junto a las líneas de perforados limitadoras del contorno del sobre, con lo cual quedan configurados sobres que, una vez separadas las bandas perforadas de arrastre y separados unos de otros, comprenden tres pestañas paralelas a tres de sus lados, desprendibles para acceder al contenido del sobre, quedando las hojas unidas por uno de sus lados que corresponde al que carece de pestaña desprendible.

25 2. Banda continua de sobres.

Todo ello según queda descrito y reivindicado en

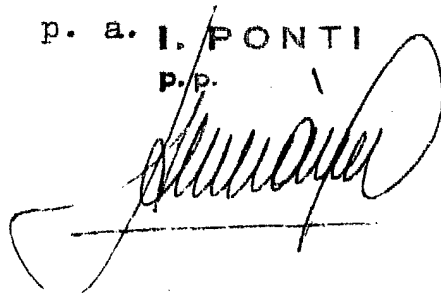
la presente memoria descriptiva que consta de siete hojas
foliadas escritas a máquina por una sola cara.

Barcelona, 18 de enero de 1984

LINEA GENERAL DE FORMULARIOS, S.A.

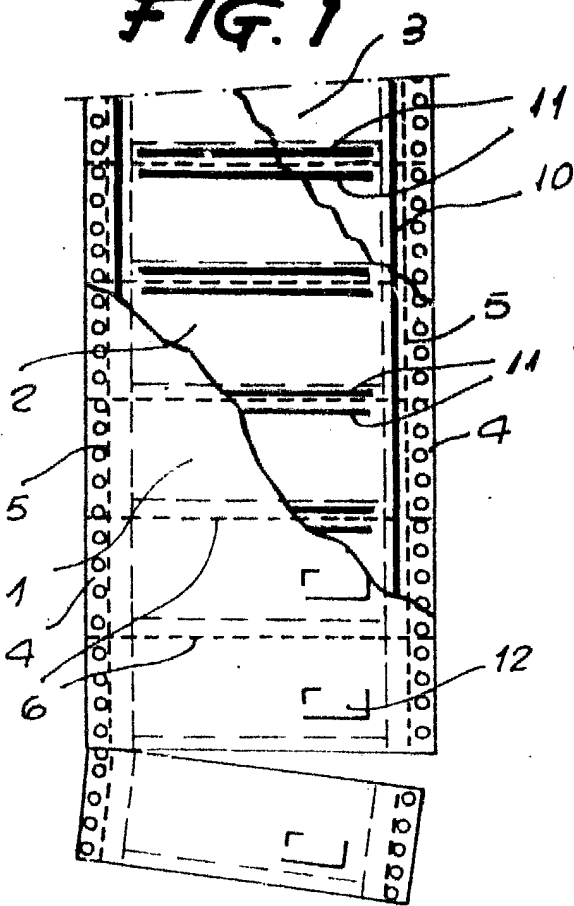
p. a. I. PONTI

p.p.

A handwritten signature in dark ink, appearing to read 'I. Ponti', is written over a horizontal line. The signature is stylized and cursive.

33216/1

FIG. 1



276903

FIG. 3

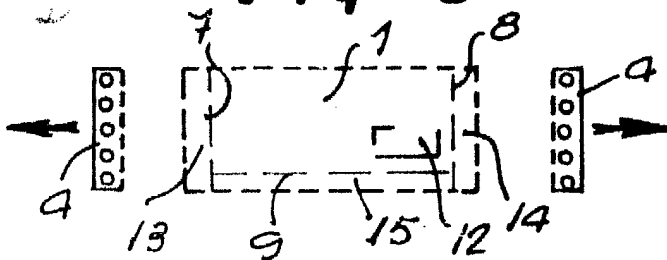


FIG. 4

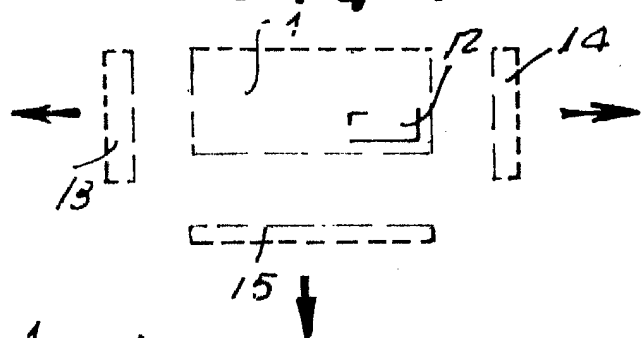


FIG. 5

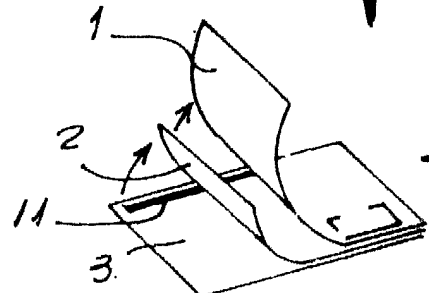
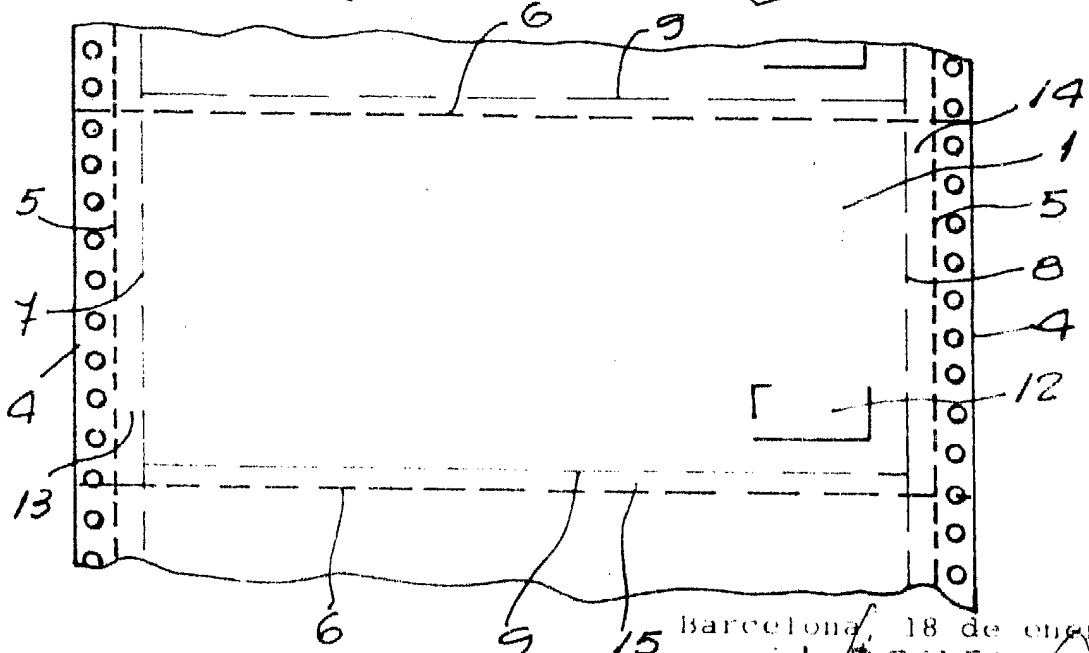


FIG. 2



Barcelona, 18 de enero de 1984

p. a. L. FONKI
pp.

[Handwritten signature]