

19	ES	11	NUMERO	276765	10	V
		21				
		22	FECHA DE PRESENTACION	16 JUN. 1984		



ESPAÑA

MODELO DE UTILIDAD

16 JUN. 1984

30 PRIORIDADES: 31 NUMERO 32 FECHA 33 PAIS		
47 FECHA DE PUBLICIDAD	81 CLASIFICACION INTERNACIONAL F 2 4 B 9 / 0 4	
84 TITULO DE LA INVENCIÓN "CALDERA DE CALEFACCION PERFECCIONADA"		
71 SOLICITANTE (S) D. JUAN JOSE VILARÓ LEON		
DOMICILIO DEL SOLICITANTE San Juan Bosco nº 45, - MONZON (Huesca).		
72 INVENTOR (ES)		
73 TITULAR (ES) D. JUAN JOSE VILARÓ LEON		
74 REPRESENTANTE D ^a . M ^a . LUISA ISERN CUYAS, Agente Oficial de la Propiedad Industrial		

MEMORIA DESCRIPTIVA

El presente modelo de utilidad se refiere a una caldera de calefacción perfeccionada.

5 Mas concretamente, en la invención se ha ideado una caldera especialmente destinada para leña, carbón, gaso-
leos, etc. la cual presenta unas peculiaridades que la hacen
ventajosamente práctica con respecto a las realizaciones ac-
tualmente conocidas en el mercado y destinadas para usos aná-
logos, proporcionando máximos rendimientos al mínimo coste,
puesto que se utiliza como materia prima madera sin trocear
10 por ser su carga vertical.

Aporta también niveles de seguridad contra quemaduras, puesto que presenta una cámara aislante en su entorno exterior; incorpora un dispositivo regulador automático de temperatura y tiro; y dispone de un cierre hermético
15 en evitación total de fugas.

Con el fin de facilitar la explicación se acompaña a la presente memoria descriptiva de una lámina de dibujos en la que se ha representado un caso de realización que se cita a título de ejemplo;

20 En los dibujos:

La figura 1, corresponde a un detalle en sección de la salida de humos.

La figura 2, es una vista en planta de la caldera.

25 La figura 3, muestra un detalle seccionado del cuerpo central de la caldera con los conductos de salida de humos.

La figura 4, es un detalle en sección de la parte inferior del cuerpo de la caldera, en el que se aprecia el cajón de recogida de las cenizas, rejilla y otros elementos.

5 La figura 5, es una vista en alzado de la caldera.

Haciendo referencia a las figuras, se aprecia en su realización una caldera de calefacción que comprende una cavidad central -1-, para recibir la materia prima; un depósito circular -2- de agua; un cuerpo -3-, de recogida de cenizas; una caja -4-, de recogida de humos; una tubería -5- de salida de humos; un cierre -6- de mariposa, para tiro; una tapa -7-, de cierre hermético, con junta de amianto; una rejilla -8-, para retención de la materia prima; una puerta practicable -9-, para salida de cenizas; una varilla -10-, reguladora de tiro mínimo; un regulador automático -11- de temperatura; una salida -12- de agua caliente con indicador de temperatura; un tubo de expansión -13-; una entrada de retorno -14-; un desagüe -15-; unos conductos circulares -16- de salida de humos; una protección aislante -17-, con fibra de vidrio; y un quemador -18-, opcional en el caso de utilizarse gasoleos.

25 El modelo dentro de su esencialidad, puede ser llevado a la practica en otras formas de realización que difieran en detalle de la indicada a título de ejemplo en la descripción, y a las cuales alcanzará igualmente la protección que se recaba. Podrá pues construirse en cualquier forma y tamaño con los materiales mas adecuados por quedar

todo ello comprendido en el espíritu de las siguientes reivindicaciones.

5

= . =

REIVINDICACIONES

10

Descrito el objeto del presente invento, se declaran nuevas y no divulgadas en España, las siguientes reivindicaciones.

15

1.- Caldera de calefacción perfeccionada y especialmente destinada para leña, carbón, gasóleos y similares, caracterizada esencialmente por el hecho de comprender una cavidad central (1) destinada para recibir la materia prima, provista dicha cavidad de boca circular de carga vertical con tapa (7) de cierre hermético y junta de amianto, cuya cavidad (1) se encuentra circundada por un depósito circular (2) de agua, con protección aislante (17) con fibra de vidrio en su contorno exterior; porque la cavidad (1), presenta en su fondo una rejilla (8) para retención de la materia prima, e inferiormente la caja (3) de recogida de cenizas; porque la cavidad central (1), comprende conductos circulares (16) de salida de humos; y por preverse una caja (4) de recogida de humos, en cuya tubería (5) existe un cierre de mariposa (6) para tiro.

25

2.- Caldera de calefacción perfeccionada.

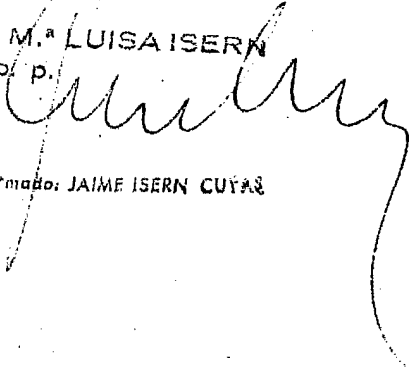
Según se describe y reivindica en la presente memoria descriptiva que consta de 5 hojas foliadas y escritas a máquina por una sola cara.

Madrid, a

10 ENERO

p.a.

M.^a LUISA ISERN
p. p.



Firma: JAIME ISERN CUYAS

mc.

FIG. 1.

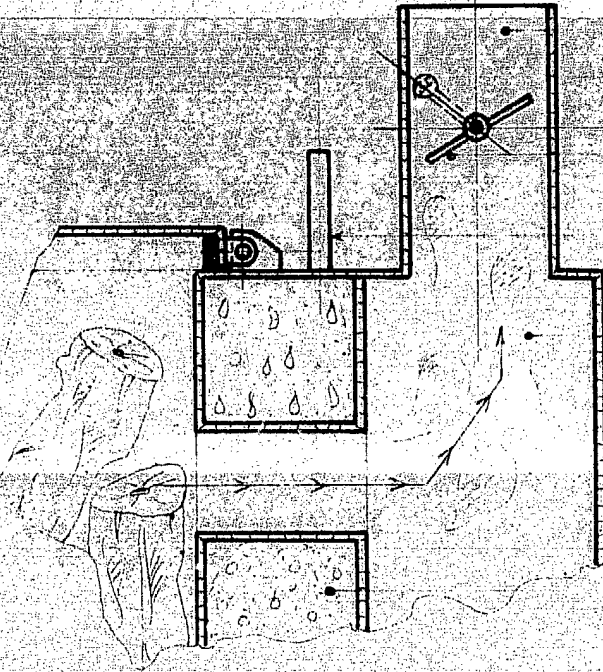


FIG.

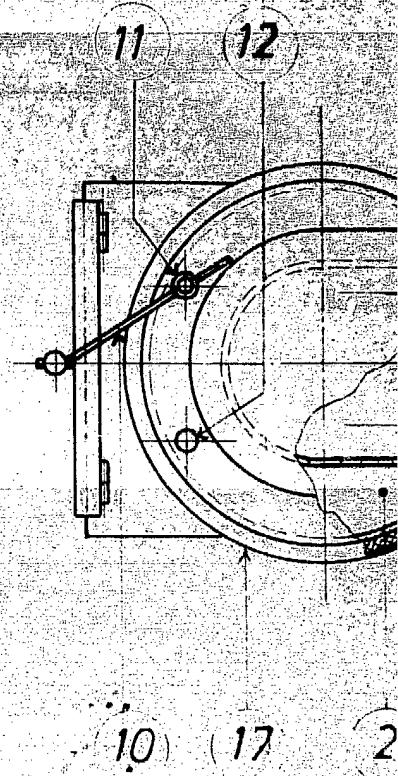


FIG. 4.

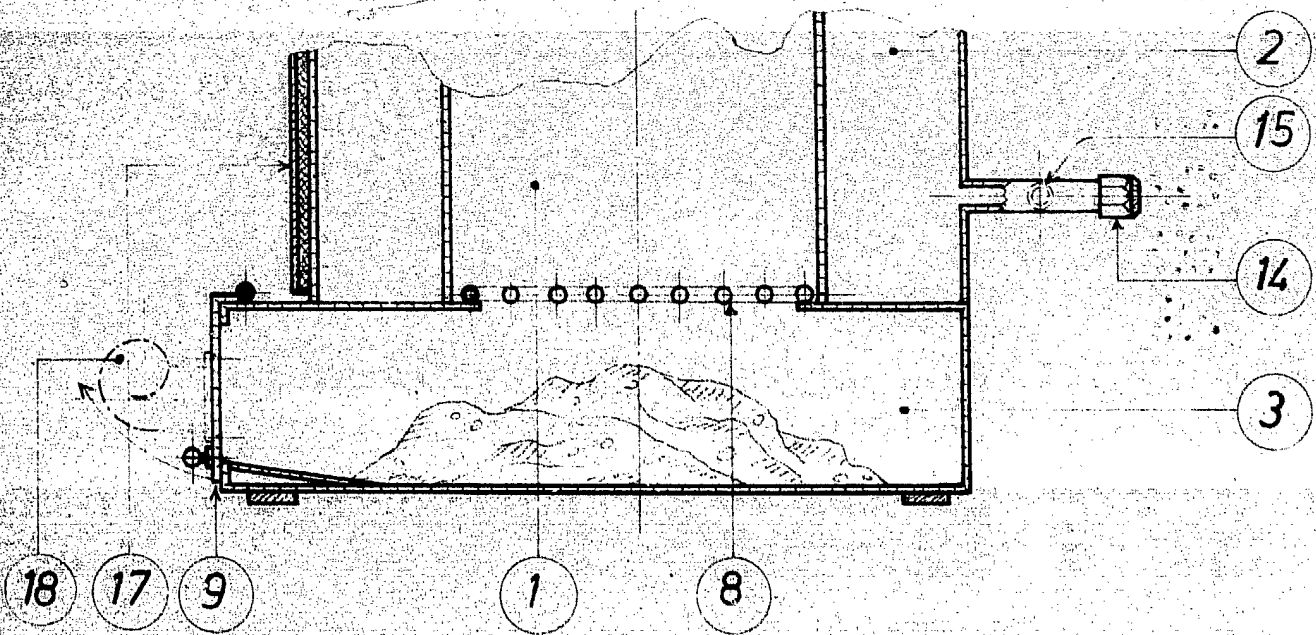


FIG. 2.

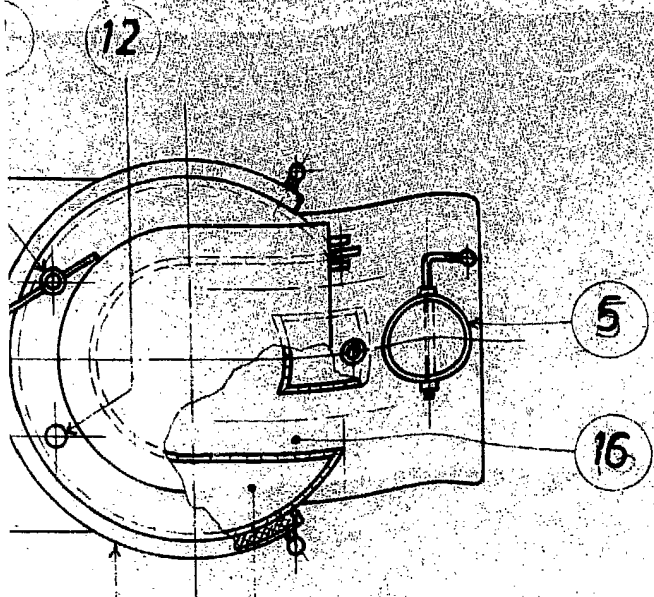
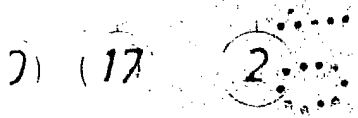
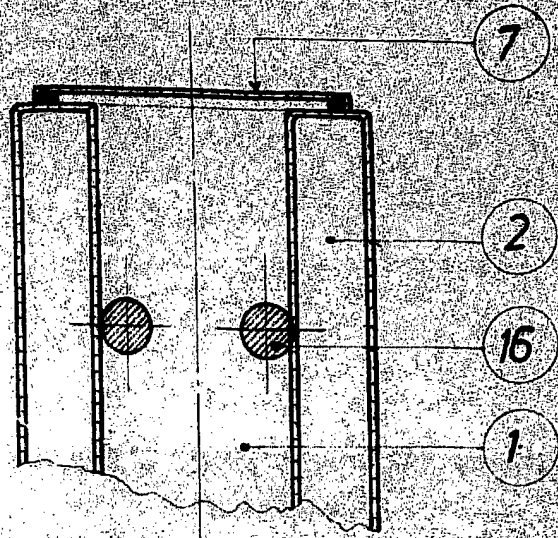


FIG. 3.



Madrid, a. 10 ENE. 1984

p. a. M.ª LUISA ISERN

P. P.

Firmado: JAIME ISERN CUYAS