



ESPAÑA

MODELO DE UTILIDAD

1 JUL. 1984

<p>30 PRIORIDADES: 31 NUMERO</p>	<p>32 FECHA</p>	<p>33 PAIS</p>
--------------------------------------	-----------------	----------------

<p>47 FECHA DE PUBLICIDAD</p>	<p>51 CLASIFICACION INTERNACIONAL</p>
	<p>60 9 F 5 / 0 0</p>

54 TITULO DE LA INVENCIÓN

"EXPOSITOR MARCO-SOPORTE PARA PIEZAS MONETIFORMES"

71 SOLICITANTE (S)

INVISMA, S.A.

DOMICILIO DEL SOLICITANTE

Sains de Baranda, 41, 1ª F - MADRID-9

72 INVENTOR (ES)

73 TITULAR (ES)

Le adara solicitante

74 REPRESENTANTE

D. PABLO AGUDO OBERGON - 201(1)

"EXPOSITOR MARCO-SOPORTE PARA PIEZAS MONETIFORMES"

Memoria descriptiva.

El Modelo de Utilidad al que corresponde esta memoria descriptiva trata de un marco-soporte para piezas monetiformes que al mismo tiempo es utilizable como expositor y protector de las mismas, destacando como característica importante y beneficiosa, su facilidad de manejo, ya que la moneda, medalla, etc., queda acoplada y retenida en el soporte por efecto de una simple presión manual, pudiendo ser extraída de su alojamiento, con igual facilidad, cuando se considere necesario.

Esencialmente este marco-soporte está constituido por una pieza circular, en cuya superficie se ha practicado un gran orificio comunicante con ambas caras, anverso y reverso, provisto en su perfil interior de medios para conseguir la retención posicional de la moneda, incrustada a presión en el mismo. Esta pieza podrá ser fabricada en cualquier tipo de metal.

Para hacer mas comprensible la descripción de este objeto, se acompaña a la memoria una hoja de dibujos en la que se ha representado un ejemplo de ejecución preferido, que no tiene carácter limitativo alguno sino simplemente

explicativo, pudiendo por tanto ser objeto de modificaciones de detalle en todo aquello que no altere, de manera fundamental, su propia finalidad característica.

En los dibujos:

25 La Figura 1ª, es una doble vista que muestra en el lado la pieza soporte objeto de este Modelo de Utilidad por su anverso y reverso.

La Figura 2ª, es la vista en sección transversal de la misma pieza-soporte representada en la figura 1ª.

30 Haciendo referencia constante al ejemplo de ejecución que se representa en los dibujos, este marco-soporte está constituido esencialmente por una pieza circular -1-, de cualquier material adecuado y de grosor conveniente, de acuerdo con las características de la pieza monetiforme a la  
35 que se destina.

En la superficie de esta pieza circular -1-, en posición concéntrica o excéntrica a la misma, se ha practicado un orificio -2- comunicante con su anverso -3- y reverso -4-, siendo este orificio de diámetro correspondiente  
40 con el de la pieza que debe alojarse en su interior y que queda incrustada en el mismo a través de una simple presión manual.

El perfil interior del orificio -2-, en su arista inferior, presenta un leve reborde -5- que sirve como tope  
45 de penetración y elemento de sujeción y retención de la mo-

nada -6- insertada en aquél.

En la superficie de la corona circular que rodea exteriormente el orificio -2-, podrán incluirse grabados o leyendas relativas o alusivas a la moneda expuesta, pudiendo afectar esta disposición a ambas caras de la pieza soporte, anverso y reverso.

Descrito suficientemente el objeto que constituye esta Modelo de Utilidad, sólo resta añadir que en su realización podrán introducirse todas aquellas modificaciones de detalle que no alteren su esencialidad, pudiendo comprender cambios de forma, materia empleada, proporciones, tamaños, etc., y en general todas las que tengan un carácter accesorio o complementario, debiendo quedar todas ellas comprendidas en la protección que se solicita.

R E I V I N D I C A C I O N E S  
=====

1º.- Expositor marco-soporte para piezas monetiformes caracterizado por estar constituido por una pieza plana, de forma circular y grosor conveniente, que ha sido provista en su plano de un gran orificio, practicado indistintamente en posición concéntrica o excéntrica al cuerpo del soporte, cuyo orificio sirve de alojamiento a la pieza monetiforme, susceptible de incrustarse en el mismo por presión manual, habiéndose practicado en el perfil de dicho orificio un leve reborde que sirve de sujeción y contención de la pieza incrustada.

28.- Expositor marco-soporte para piezas monetiformes de conformidad con la reivindicación 1, caracterizado porque en las superficies planas correspondientes a su anverso y reverso se incluyen grabados y leyendas alusivos a la pieza enmarcada.

38.- "EXPOSITOR MARCO-SOPORTE PARA PIEZAS MONETIFORMES".

Esta memoria consta de 4 hojas foliadas y mecanografiadas por un solo lado de sus caras.

Madrid, 5 de Enero de 1984

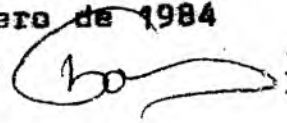
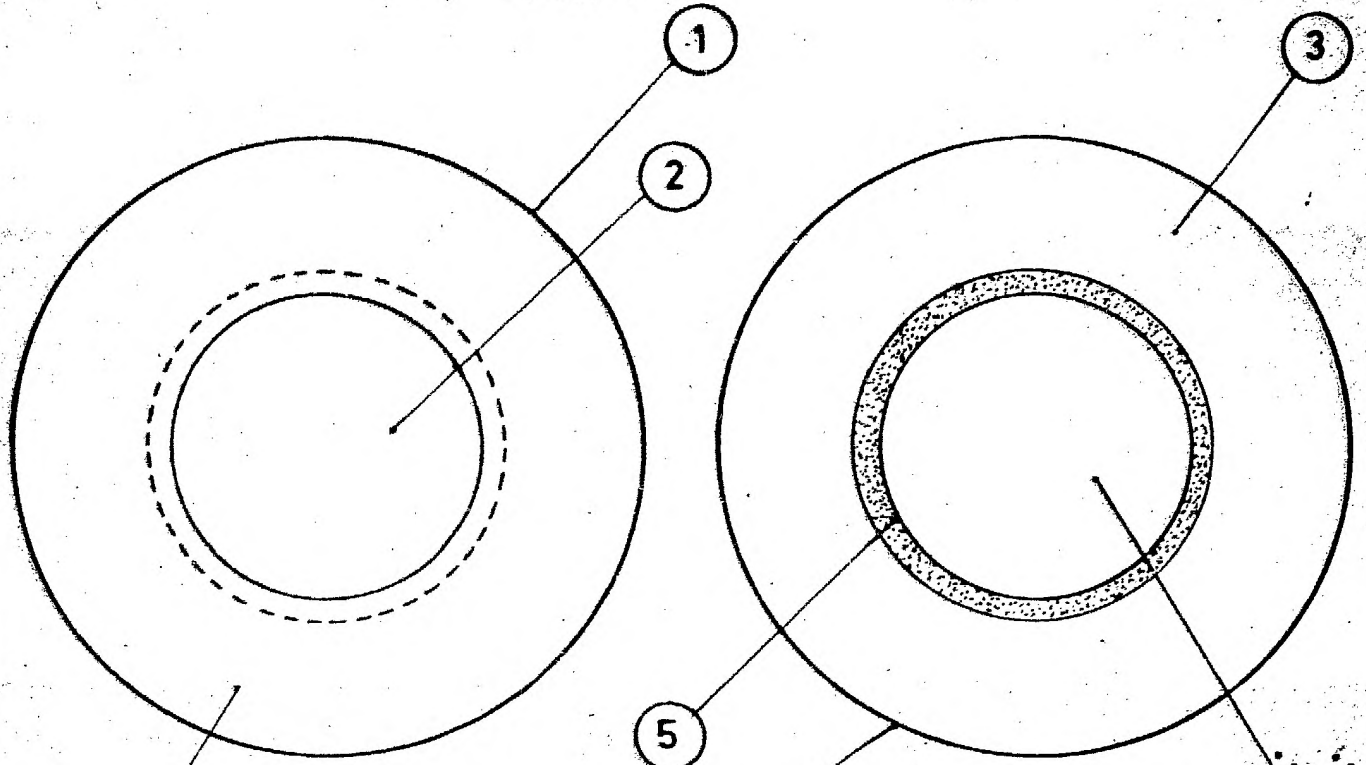


FIG. 1



4

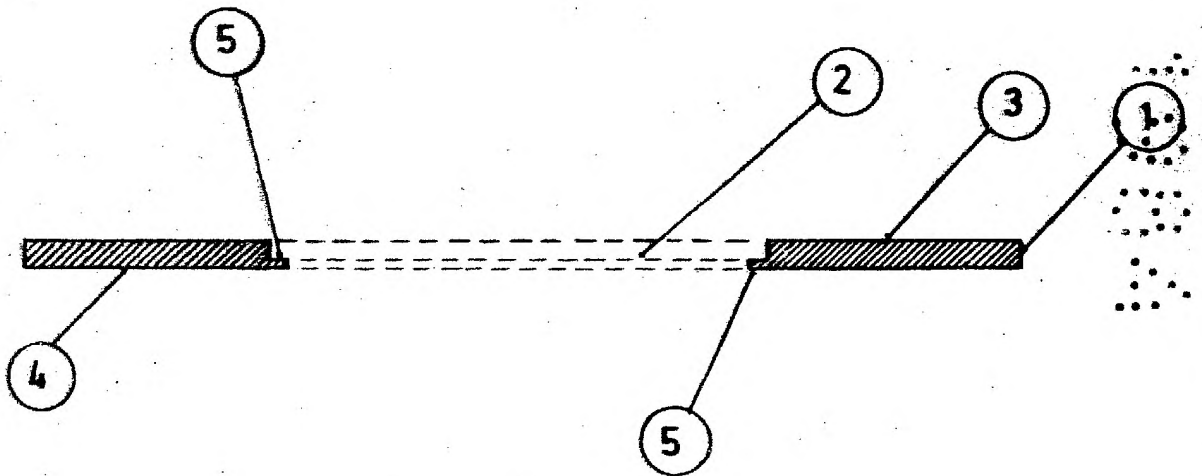
5

2

1

6

FIG. 2



ESCALA VARIABLE  
MADRID-5 ENERO 1984

*Car*