



PATENTE DE INVENCION

276710

MEMORIA DESCRIPTIVA

sobre:

«MAQUINA PAVIMENTADORA PARA LA CONSTRUCCION DE CARRETERAS».

Solicitante: ABG-Werke Gesellschaft mit beschränkter Haftung,
Entidad alemana, establecida en
Hameln/Weser (Alemania), Am Damm.

Inventores: Don Hans-Gert Ottermann y
Don Otto Heikenwälder.

Prioridad: Solicitud de Patente alemana A 37.216 V/19c
del 19 de Abril de 1961.



276710

La presente invención se refiere a una máquina pavimentadora para la construcción de carreteras, que comprende un órgano rasador-esparcidor en forma de V, las superficies rasadoras del cual, dirigidas oblicuamente hacia atrás en el sentido de trabajo, reparten uniformemente el material situado por encima de la altura deseada de la capa de cubierta o firme, hacia ambos lados y a todo lo ancho de la máquina, durante el avance de ésta.

En la práctica ha podido comprobarse que tales órganos rasadores-esparcidores, cuando se trata de materiales particularmente viscosos o cuando el material tiene que extenderse sobre grandes anchos, no responden a las exigencias requeridas de una rápida distribución del material. Además, las máquinas quedan sometidas a esfuerzos tanto mayores cuanto mayor sea la acumulación del material como consecuencia de entorpecimientos en su repartición.

La presente invención, que tiende a salvar estos inconvenientes, se caracteriza porque por delante de las superficies rasadoras-esparcidoras y paralelamente a las mismas, se disponen sendos tornillos transportadores adaptados para acelerar el flujo del material, pudiendo estar accionados estos tornillos transportadores conjuntamente por un árbol articulado, o estar equipados con sendos órganos individuales de accionamiento.

En el dibujo adjunto se ilustra a título de ejemplo no limitativo una forma de realización de la invención:

En la máquina designada con 1, que posee medios propulsores de orugas y que va provista de una corredera de dosi-



276710
ficación 2, está fijado por medio de un porta-herramientas
el órgano rasador o esparcidor 3, de forma de V. Paralelamente
con respecto a las superficies de trabajo dirigidas oblicuamente
hacia atrás del órgano rasador-esparcidor, están
5 dispuestos sendos tornillos transportadores 4 y 5, que en
el ejemplo ilustrado poseen órganos independientes de accio-
namiento 6 y 7.

La invención es aplicable en todos aquellos casos en
que se presenten dificultades para extender con la suficien-
10 te rapidez el material situado por delante de los órganos
rasadores o esparcidores, en cuyos casos la disposición adi-
cional de los tornillos transportadores acelera el flujo
del material.

N O T A

15 Descrita suficientemente la naturaleza del invento,
así como la manera de ponerlo en práctica, se hace constar
que todo cuanto no altere, cambie o modifique su principio
fundamental puede quedar sometido a variaciones de detalle.
También se hace constar que esta invención corresponde a la
20 descrita en la Solicitud de Patente alemana A 37.216 V/19c
del 19 de Abril de 1961, cuya prioridad se reivindica de
acuerdo con los Convenios Internacionales en vigor, siendo
lo esencial y por lo que se solicita Patente de Invención,
por veinte años, lo que queda resumido en las siguientes
25 reivindicaciones:

1ª.- Máquina pavimentadora para la construcción de carre-
teras, comprendiendo un órgano rasador-esparcidor en forma
de V, las superficies rasadoras del cual, dirigidas oblicua-



76710

mente hacia atrás en el sentido de trabajo, reparten uniformemente el material situado por encima de la altura deseada de la capa de cubierta o firme, hacia ambos lados y a todo lo ancho de la máquina, durante el avance de ésta, caracterizada porque por delante de las superficies rasadoras-
 5 esparcidoras y paralelamente a las mismas, están dispuestos sendos tornillos transportadores adaptados para acelerar el flujo del material.

2ª.- Máquina pavimentadora según la reivindicación 1ª,
 10 caracterizada porque los tornillos transportadores están accionados conjuntamente por un árbol articulado.

3ª.- Máquina pavimentadora según la reivindicación 1ª,
 caracterizada porque los tornillos transportadores están equipados con sendos órganos individuales de accionamiento.

15 4ª.- MAQUINA PAVIMENTADORA PARA LA CONSTRUCCION DE CARRETERAS,

tal y como queda descrito y reivindicado en la presente memoria que consta de cuatro hojas mecanografiadas por una sola cara y de una lámina de dibujos.

Barcelona, 16 de Abril de 1962.

ABG-Werke Gesellschaft
 mit beschränkter Haftung
 P.P.

A. GOMEZ-ACEBO Y MODET

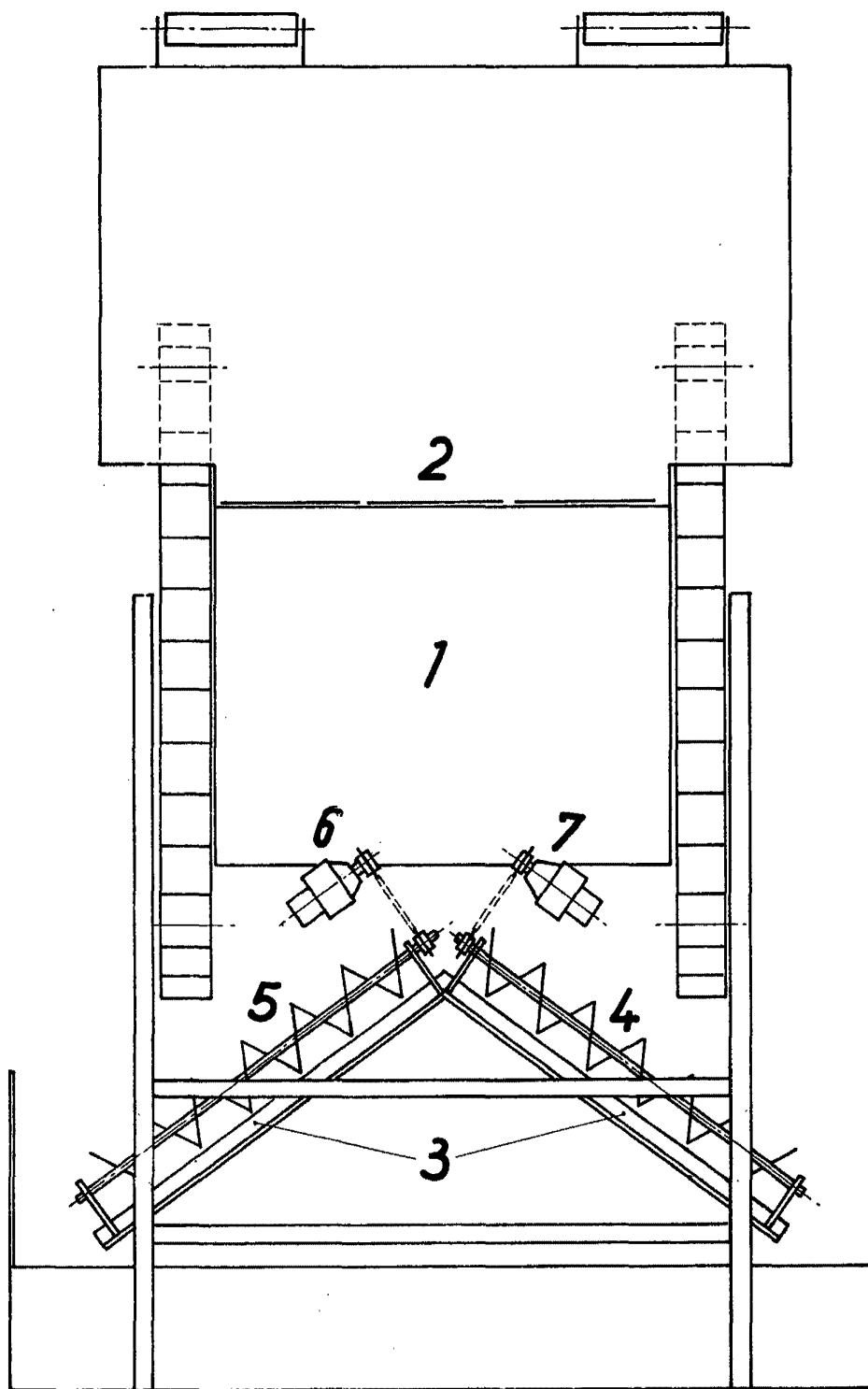

 P. P.

ESCALA VARIABLE.

276710



962



BARCELONA, 16 de Abril de 1962
ABG-Werke Gesellschaft mit
beschränkter Haftung
P.P. *[illegible]*

[illegible signature or stamp]