

MINISTERIO DE INDUSTRIA Y ENERGIA

Registro de la Propiedad Industrial



ESPAÑA

ES

11

21

22

NUMERO

275.968

FECHA DE PRESENTACION

25 NOV 1982

MODELO DE UTILIDAD = 1 MAYO 2004

12	INDICACIONES	13	NUMERO	14	FECHA
----	--------------	----	--------	----	-------

15	FECHA DE PUBLICIDAD	16	CLASIFICACION INTERNACIONAL
			A47B 58/04

17	TITULO DE LA INVENCIÓN
	"MEDIOS PARA MONTAR Y SUJETAR UNA CAJONERA EN MOBILIARIO FUNCIONAL".

18	SOLICITANTE (S)
	INDUSTRIA DEL MOBILIARIO ESPAÑOL, S.A. (INMOBE).

19	DOMICILIO DEL SOLICITANTE
	CAN SEBASTIAN DE LOS REYES (Madrid), Camino del Barco s/n

20	INVENTORES (S)

21	TITULAR (S)

22	REPRESENTANTE
	DON MANUEL DE RAFAEL GARCIA

MEMORIA DESCRIPTIVA

Se refiere el modelo a unos medios para incorporar un módulo o concretamente una cajonera a una estructura de mobiliario funcional, concretamente a una mesa funcional y en la que dichos medios no requieran o exijan otro trabajo que la simple maniobra de alojar o desalojar dicho módulo en otros medios análogos previstos en la estructura.

Otro detalle del modelo es que en el caso que nos ocupa se trata de incorporar un módulo a una estructura de mobiliario sujetándolo o fijándolo mediante medios auxiliares a una superficie vertical o costado de dicha estructura, medios que vendrán constituidos por simples herrajes de ferretería, pernos, vástagos, tornillos o similares.

Una de las características del modelo es que los medios para incorporar dicho módulo, son simples guías fijadas a la parte de la estructura de mobiliario prevista, supongamos la tapa de una mesa, formando dos guías paralelas formadas por simples perfiles que tienen, al menos, una parte volcada y otra fijada a dicho mueble en las que, recíproca e inversamente dispuestas, el módulo contará con otras que permitirán alojar y guiarlas en las primeras. El módulo quedará incorporado, suspendido de dichas guías en una posición horizontal.

Otro detalle es que para asegurar dicho módulo, se

prevén medios laterales para fijarlos al costado o lateral de dicha estructura, es decir, al costado de la mesa y preferentemente serán simples pernos pasantes que, preferente y estéticamente, se sujetarán por el interior del módulo o cajonera.

Una idea más amplia de las características del modelo la realizaremos a continuación al hacer referencia a la lámina de dibujos que a esta memoria se acompaña, en la que de manera un tanto esquemática y tan solo por vía de ejemplo se representan los detalles preferidos del invento.

En los dibujos:

La figura 1, es una vista en alzado y verticalmente seccionada de un módulo incorporado a la tapa y costado de una mesa.

La figura 2, es una vista según un corte transversal por la Línea I, de la figura anterior.

La figura 3, es un detalle ampliado y seccionado de la figura anterior en otra posición de montaje.

Refiriéndose a las representaciones de dichos dibujos y en un ejemplo de preferente realización, se han previsto sendas guías -3- en la parte inferior de una tapa de mesa -A- y otras guías -1- en la parte superior del módulo o cajonera -B- de modo que, el perfil de estas guías, permita guiar recíprocamente unas en otras.

REIVINDICACIONES

1.- Medios para montar y sujetar una cajonera en mobiliario funcional, caracterizados porque comprende perfiles-guías que se fijan a la cara interior de la tapa o encimera del mueble en el que alojan medios complementarios o guías previstas en la planta de la cajonera, o superficie asociable con dichos medios de la tapa y que dicha cajonera, lateralmente, presenta medios para fijarse a los costados del mueble.

2.- Medios para montar y sujetar una cajonera en mobiliario funcional, que comprende medios laterales de fijación a los costados del mueble según la reivindicación anterior, caracterizados porque constan de un vástago o herraje, dotado de un fuste intermedio o distanciador, una cabeza de tornillo o similar y una punta de rosca que es bloqueada mediante tuerca, pasando a través de taladros enfrentables en los costados asociados de la cajonera y del mueble.

3.- MEDIOS PARA MONTAR Y SUJETAR UNA CAJONERA EN MOBILIARIO FUNCIONAL.

20

Madrid, 25 NOV 1993

INDUSTRIA DEL MOBILIARIO ESPAÑOL
S.A. (INMOBE

P.º DEL SEÑOR DE RAFAEL

Fig.-1

275968

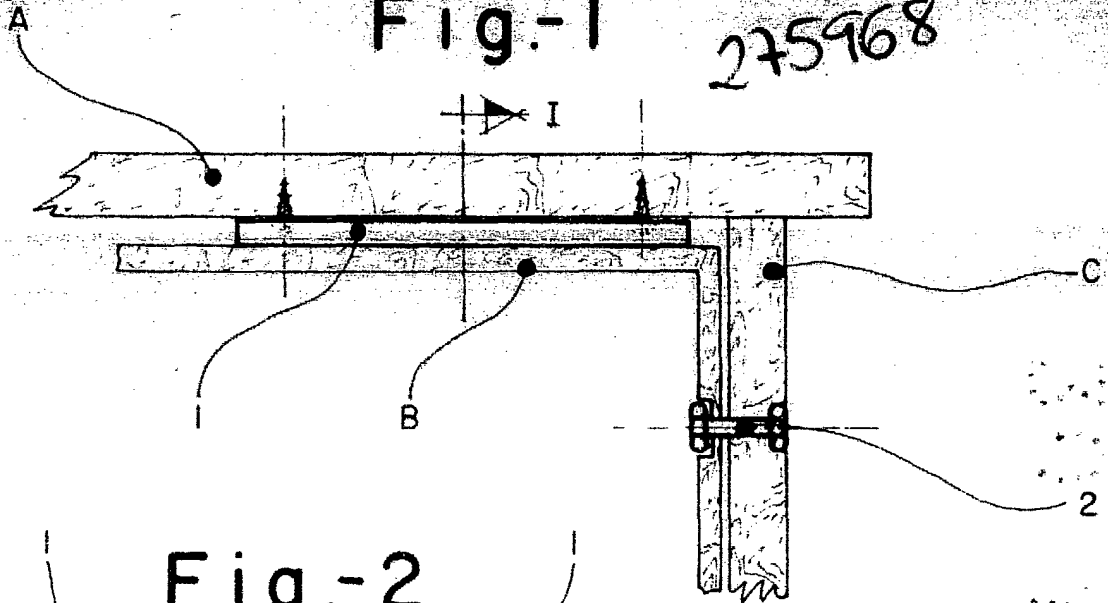


Fig.-2

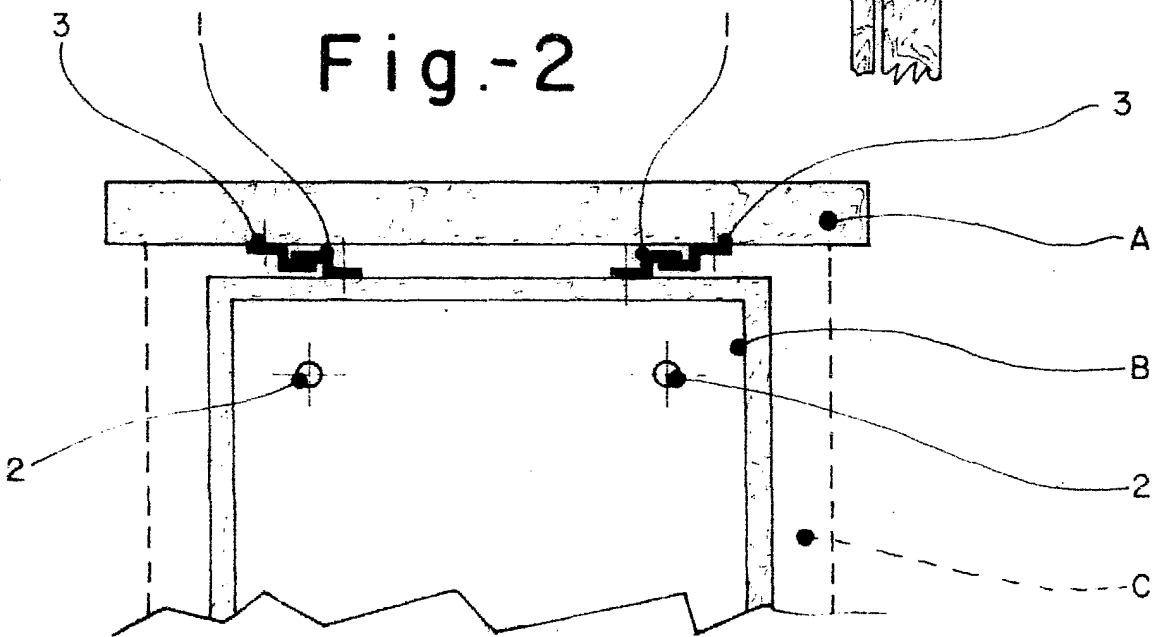
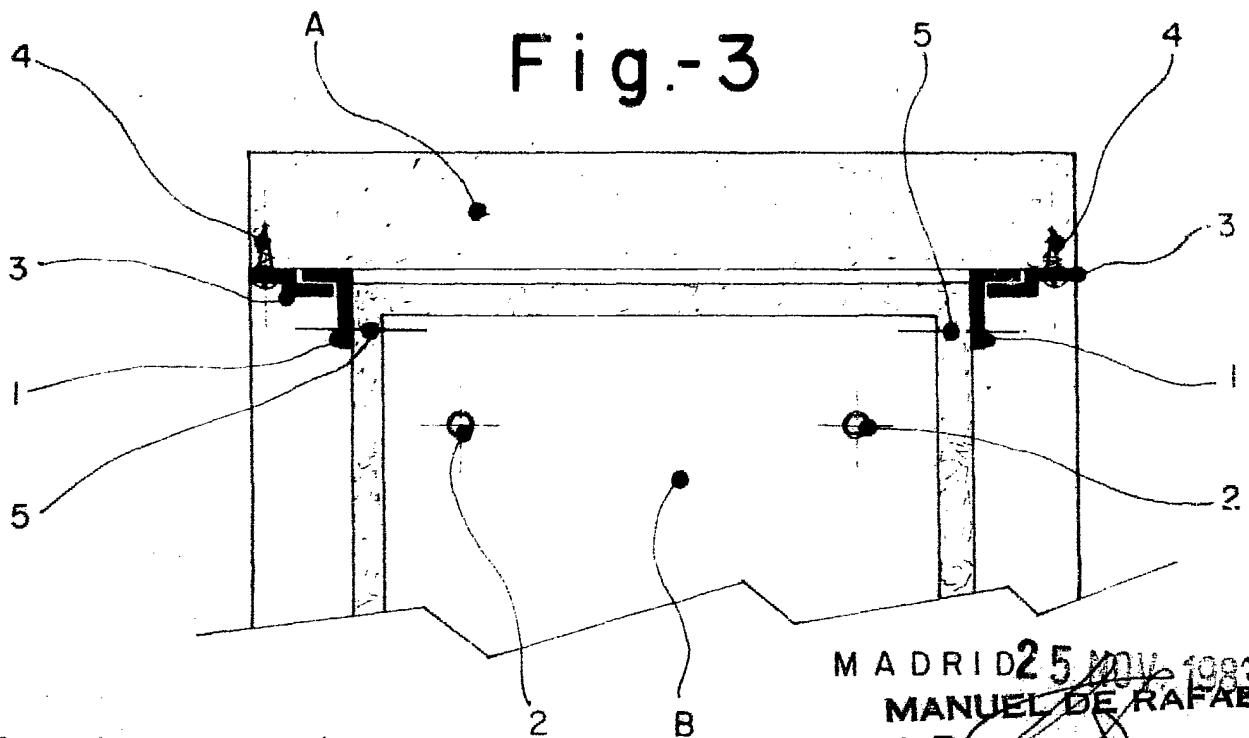


Fig.-3



Escala variable

MADRID 25 NOV 1981
MANUEL DE RAFAEL