

19 ES	11 NUMERO	275792	10 Y
	21		
	22	FECHA DE PRESENTACION	



ESPAÑA

MODELO DE UTILIDAD

Concedido el Registro de acuerdo con la Ley de Patentes de 1984, en virtud de la solicitud de patente de invención de tipo de utilidad de la invención sujeta.

30 PRIORIDADES:	31 NUMERO	32 FECHA	33
-----------------	-----------	----------	----

47 FECHA DE PUBLICIDAD	51 CLASIFICACION INTERNACIONAL
	B 62 D 39/00

54 TITULO DE LA INVENCIÓN

"ADENTRAMIENTO DE SUPERFICIES DE PUERTAS Y ELEMENTOS DE GIRO EN FURGONES Y OTROS ,PARA LOGRO DE MAYORES DIMENSIONES EXTERNAS Y EVITACION DE ROCES Y ROTURAS EN SALIENTES DE LOS MISMOS ,MEJORADO"

71 SOLICITANTE (S)

LABOIRE SOLSONA , MARIO

DOMICILIO DEL SOLICITANTE

MADRID-21- ,Ciudad de los Angeles ,nº 60- 9º D

72 INVENTOR (ES)

73 TITULAR (ES)

74 REPRESENTANTE

D. JOSE URTEAGA JIMENEZ

El Modelo de Utilidad objeto de la presente memoria ,se refiere como su título indica ,a una forma de "ADENTRAMIENTO DE SUPERFICIES DE PUERTAS Y ELEMENTOS DE GIRO EN FURGONES Y OTROS ,PARA EL LOGRO DE MAYORES DIMENSIONES EXTERNAS Y EVITACION DE ROCES Y ROTURAS EN SALIENTES DE LOS MIS-
5. MOS ,MEJORADO" ,la cual reúne unas cualidades de utilización muy superiores, a cuantas con analoga misión ,han aparecido hasta el momento en el mercado ,tanto por la racionalidad en su diseño ,como por la sencillez y eficacia ,en la utilización de la referida forma .

Esencialmente consiste la presente Invención ,aplicada a furgones ,
10. contenedores y otros ,en la obtención de una nueva puerta lateral ,con dos superficies ,una maxima de puerta y la otra menor ,la cual proporcióna el plano en el que se alojan ,todos los elementos de cierre y giro ,al objeto de lograr , el que no sobresalgan estos elementos sobre la superficie exterior ,pudiendo así conseguir ,mayores dimensiones exteriores , sin que ningún elemento citado ,sobresalga de la
15. superficie exterior ,evitando de esta forma ,los roces y roturas consiguientes .

En plano que en hoja única se adjunta ,al objeto de facilitar su descripción ,a título de ejemplo y por ello sin carácter limitativo
20. alguno ,por lo tanto ,se ha representado una forma característica de

realización del modelo que se preconiza ,en el que tanto bisagras como cierres ,son a título ilustrativo ,pues pueden cambiarse en su diseño, por consiguiente .

5. En la Figura PRIMERA ,se ofrece una perspectiva de la caja de un furgón o contenedor ,mostrando la vista en uno de sus costados ,de una puerta provista de sus bisagras ,ambas adentradas en plano distinto al del furgon ,en el que se montan .

En la Figura SEGUNDA se ofrece un detalle ampliado de bisagras embutidas ,en plano distinto del externo del furgón o contenedor .

10. En la Figura TERCERA se ofrece u despiece ,con aparente vista de salida del plano del dibujo ,apreciándose de atrás adelante ,hueco de puerta con perfil de adentramiento en el enmarcado ,puerta propiamente dicha y bisagras por canto con piezas de articulación de puerta a cerco de furgón .

15. La numeración que acompaña a las figuras tiene el mismo significado para ambas ,siendo el que se cita seguidamente :

- 1.- Caja-Furgón contenedor .
- 2.- Lateral furgón .
- 3.- Puerta abisagrada adentrada en plano distinto ,al lateral del furgón .

20.

4.- Bisagra adentrada y a haces del plano del lateral del furgón .

5.- Líneas de unión de puntos homólogos y de posicionado puerta (hoja) en cerco y bisagras con cartelas de unión ,hoja a cerco .

5. 6.- Bisagras .

7.- Cartelas de unión .

8.- Vaciados alojadores de cartelas y elementos de giro puertas adentradas .

9.- Elementos de giro .

10. 10.- Hueco puerta .

11.- Perfil de adentramiento .

En caja furgón-contenedor(1) y sobre el lateral (2), figura el hueco(10), para posicionado de puerta (3)abisagrada ,por bisagras (6), mediante cartelas de unión (7) que se adentran y sitúan ,en vaciados (8),alojadores de estos y elementos de giro (9), mediante la composición de ambos ,para obtenerse la puerta en su conjunto adentrada, sin ningún elemento que sobresalga al exterior ,en evitación de roces y roturas de los mismos.

15. Cuanto se ha expuesto anteriormente ,es susceptible de toda clase de modificaciones de detalle ,en tanto que estas no alteren su fun-

20.

NOTA

Hecha la descripción del presente Invento se hace constar que lo que se declara como no practicado ni divulgado en España comprende las siguientes:

REIVINDICACIONES

5.

1ª.-"ADENTRAMIENTO DE SUPERFICIES DE PUERTAS Y ELEMENTOS DE GIRO EN FURGONES Y OTROS ,PARA EL LOGRO DE MAYORES DIMENSIONES EXTERNAS EN EVITACION DE ROCES Y SALIENTES DE LOS MISMOS ,MEJORADO" caracterizado por comprender en la aplicación a furgones ,contenedores y otros,

10.

la obtención de una nueva puerta lateral ,con dos superficies ,una máxima de puerta y la otra menor ,la cual proporciona el plano en el que se alojan todos los elementos de cierre y giro ,con objeto de lograr ,que no sobresalgan estos elementos ,sobre la superficie exterior ,pudiendo así lograr mayores dimensiones exteriores .

15.

2ª.-"ADENTRAMIENTO DE SUPERFICIES DE PUERTAS Y ELEMENTOS DE GIRO EN FURGONES Y OTROS ,PARA EL LOGRO DE MAYORES DIMENSIONES EXTERNAS

Y EVITACION DE ROCES Y ROTURAS EN SALIENTES DE LOS MISMOS ,MEJORADO", caracterizado por comprender ,según anterior reivindicación,el que

en los laterales de furgones ,contenedores y otros ,se practican los oportunos huecos ,provistos del perfil de adentramiento de puertas

20.

y bisagras ,para una vez hecha la unión entre elemento fijo(furgón) y móvil(puertas) ,por los elementos elasticos o bisagras y cartelas de unión ,lograr un acabado en el que queden a haces de pared de furgón, las puertas instaladas ,sin sobresalir ninguno de sus elementos ,en evitación de roces y roturas de los mismos .

5.

3ª.-"ADENTRAMIENTO DE SUPERFICIES DE PUERTAS Y ELEMENTOS DE GIRO EN FURGONES Y OTROS ,PARA EL LOGRO DE MAYORES DIMENSIONES EXTERNAS Y EVITACION DE ROCES Y ROTURAS EN SALIENTES DE LOS MISMOS ;MEJORADO"

Todo ello según se describe y reivindica en la memoria que antecede que consta de siete hojas escritas a máquina por una sola cara y el plano que la ilustra .

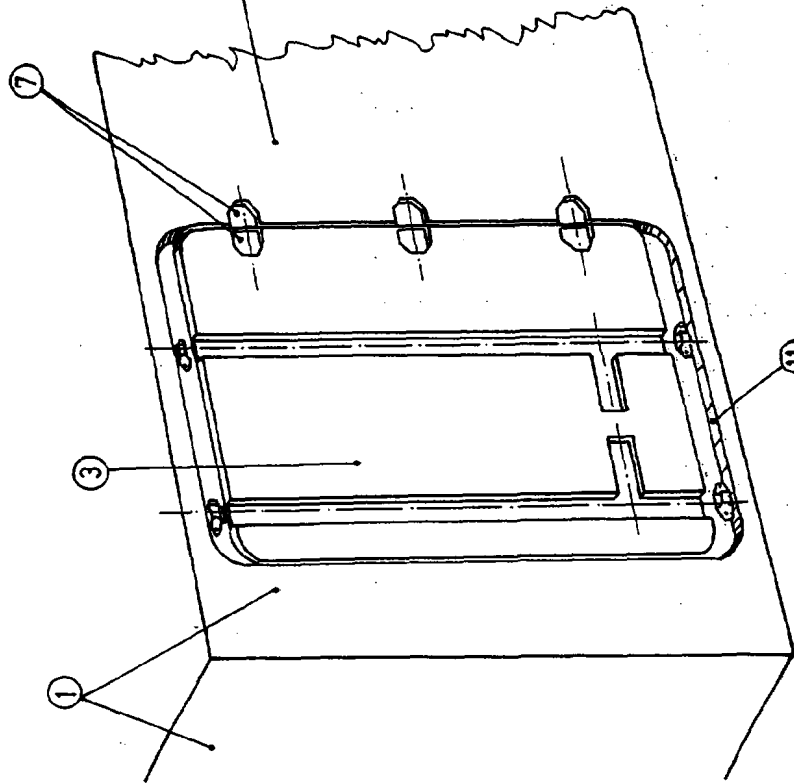
10.

17 NOV. 1983

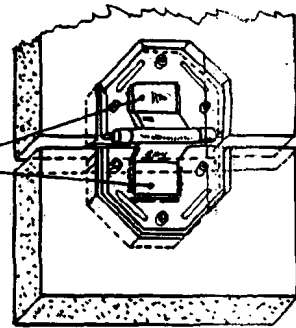
Madrid ,a

EL AGENTE OFICIAL .

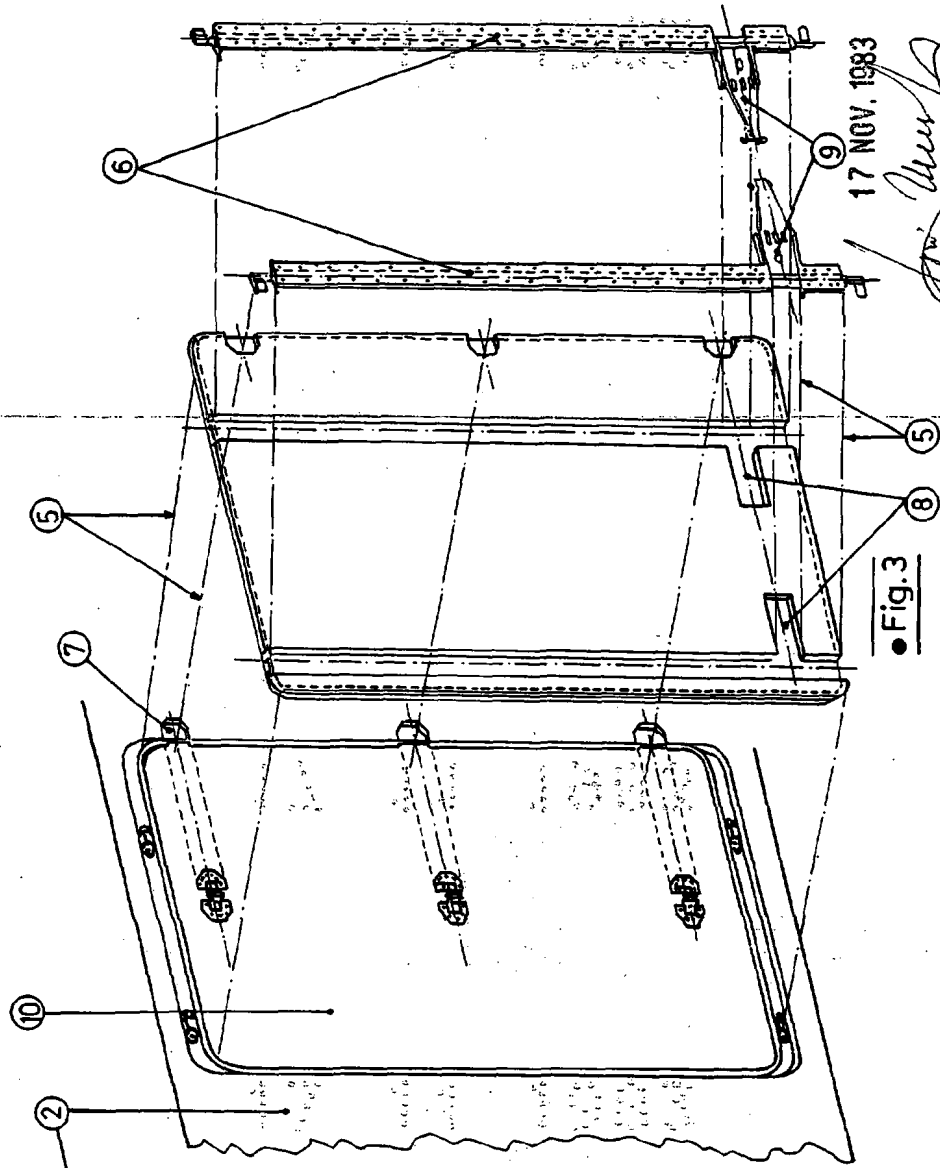




• Fig. 1



• Fig. 2



• Fig. 3

17 NOV. 1983

Mario Solsona

ESCALA VARIABLE