

(10) ES (11) NUMERO (21) 275477 (22) FECHA DE PRESENTACION 24 OCTUBRE 1983	(16) Y
--	--------



ESPAÑA

1 MAR. 1984

MODELO DE UTILIDAD

(30) PRIORIDADES:	(32) FECHA	(33) PAIS
(31) NUMERO		

(47) FECHA DE PUBLICIDAD	(51) CLASIFICACION INTERNACIONAL H01H 35/00, H01H 2/18
--------------------------	---

(64) TITULO DE LA INVENCION  
"LENGUETA DE CONEXION ELECTRICA".

(71) SOLICITANTE (ES)  
DÑA. ELVIRA PONS JAVIERRE.

DOMICILIO DEL SOLICITANTE  
BARBERA DEL VALLES (PROV. DE BARCELONA), CALLE MEDIODIAm Nº 4.

(72) INVENTOR (ES)

(73) TITULAR (ES)

(74) REPRESENTANTE  
D. JUAN B. RENTER RIDAURA,  
BARCELONA, CALLE CONSEJO DE CIENTO, Nº 347.

El objeto de la presente solicitud de Modelo de Utilidad lo constituye una lengüeta de conexión eléctrica para diversas aplicaciones, que actúa por la presión lateral recibida, que es ejercida por un elemento impulsor, que determina la separación o acercamiento de las dos ramas interiores de la lengüeta, para que, por inflexión de la misma, actúe en sus dos fases de conexión y desconexión.

El elemento impulsor, que es accionado por efecto de la presión, está constituido, preferentemente, por un cilindro que forma parte del tornillo de fijación a la lámina que constituye el soporte de la lengüeta, el cual establece el medio transmisor de la presión.

Por efecto de la presión lateral que recibe la lengüeta de conexión en su parte central, se produce, en determinado momento, la inflexión de la misma que provoca la apertura o cierre del circuito establecido a través del contacto solidario de uno de los ángulos inferiores de la lengüeta.

En los dibujos adjuntos, que constituyen parte integrante de la presente solicitud descriptiva, se ha representado, a título de ejemplo ilustrativo, pero no limitativo, una realización y aplicación práctica de la nueva lengüeta flexible para la conexión y desconexión eléctrica.

Dichos dibujos muestran:

Fig. 1 - Vista frontal de la lengüeta.

Fig. 2.- Vista de perfil correspondiente al alzado de Fig. 1.

Fig. 3.- Vista frontal de un ejemplo de conexión común y del soporte de la nueva lengüeta.

Fig. 4.- Vista de perfil correspondiente al alzado de Fig. 3.

Refiriéndonos concretamente a dichos dibujos, pasamos seguidamente a describir, con mayor detalle, las características de for-

ma funcional y modo de actuar de la lengüeta de conexión eléctrica, que se solicita patentar.

35 Tal como se demuestra gráficamente por la vista alzada de Fig. 1 y lateral de Fig. 2, que representan la lengüeta a escala bastante ampliada, está constituida por una lámina metálica flexible -1-, que afecta una configuración general en forma de U, cuyos brazos -2- -2'- se prolongan y curvan simétricamente sobre sí mismos hacia el interior de la U, formando dos ramas paralelas -3- -3'-, que presentan, cerca de sus extremos inferiores, sendas muescas curvilíneas -4- -4'- simétricamente enfrentadas para establecer el alojamiento del cilindro -5- transmisor de la presión lateral, que determina la inflexión de la lengüeta en el momento de producirse la conexión o desconexión del circuito o aparato controlado.

45 La lengüeta -1- presenta, junto a uno de sus dos ángulos inferiores, el contacto -6- que cierra el citado circuito.

La lengüeta -1- es solidaria de un soporte -7-, a través de un tornillo -8-, del que forma parte el cilindro -5- que actúa como elemento impulsor y transmisor de la presión que actúa lateralmente sobre las dos ramas internas -3- -3'- de la lengüeta, a través de sus muescas curvilíneas -4- -4'-, que se acercan o separan, produciendo la inflexión mecánica de la lengüeta, que provoca la apertura o cierre del circuito, por medio del contacto -6- solidario de la parte inferior de la lengüeta.

55 Al montar la lengüeta -1- debe evitarse toda deformación y asegurar el paso de la corriente entre la misma y las dos piezas que forman su soporte.

60 Por consiguiente que la forma, dimensiones, clases de metal y disposición, tanto de la lengüeta, como de su contacto y elemento transmisor de la presión que provoca su inflexión, podrán

variar, dentro de los límites del Modelo, siempre que no alteren la esencialidad de funcionamiento del objeto que se patenta.

65 El Modelo de Utilidad, por: "LENGUETA DE CONEXIÓN ELÉCTRICA", cuyo privilegio de explotación en España se solicita por un período de 20 años, deberá recaer sobre las particularidades que se concretan en las siguientes,

REIVINDICACIONES

1ª.- "LENGUETA DE CONEXION ELECTRICA", caracterizada por el hecho de que está constituida por una lámina metálica flexible, que afecta una configuración general en forma de U, cuyos brazos se prolongan y curvan simétricamente sobre sí mismos, hacia el interior de la U, formando dos ramas paralelas que presentan, cerca de sus extremos inferiores, sendas muescas curvilíneas, iguales y enfrentadas, que establecen el alojamiento receptor del elemento transmisor de la presión que actúa lateralmente y determina la inflexión de la lengüeta, para producir la conexión o desconexión del circuito que se establece a través del contacto previsto en la parte inferior de la lengüeta, que es solidaria de un soporte, por medio de un tornillo que es portador del elemento impulsor y transmisor de la presión, que acerca o separa las dos ramas internas de la lengüeta.

2ª.- "LENGUETA DE CONEXION ELECTRICA".- Tal como se ha descrito y demostrado en los dibujos adjuntos.

Consta de cinco hojas foliadas y mecanografiadas por una sola cara.

Barcelona a 24 OCT. 1983

P.A. de Dña. Elvira Pons Javierre

JUAN B. RENTER RIDAURA



Fig. 1

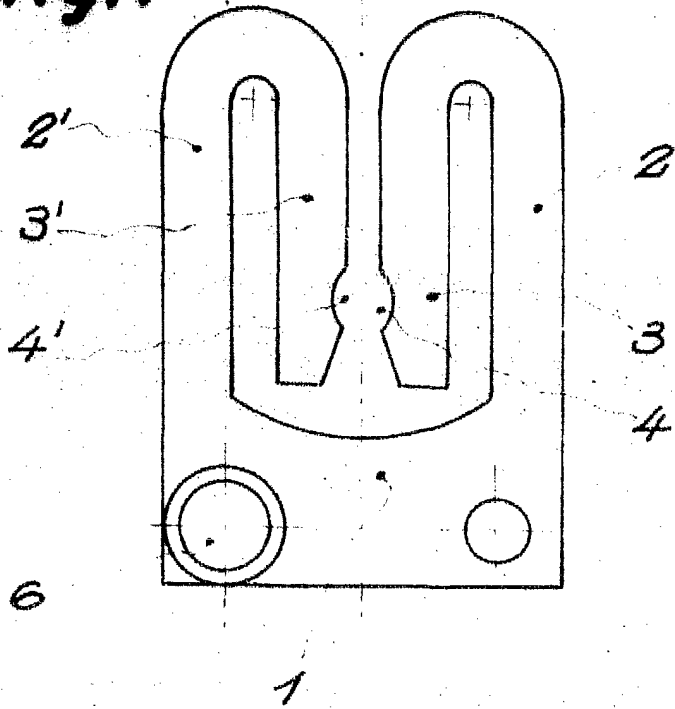


Fig. 2

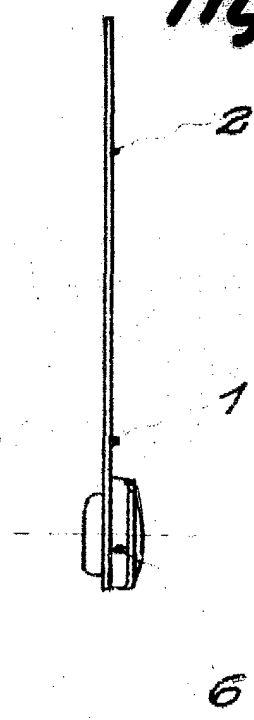


Fig. 3

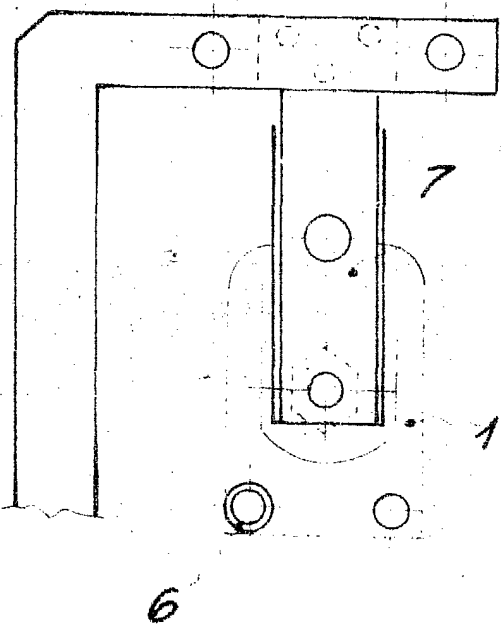
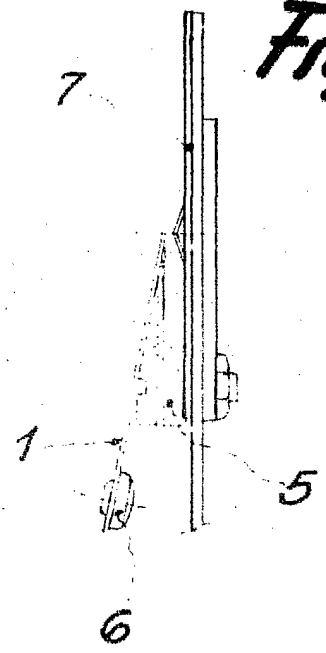


Fig. 4



24 octubre

by 