

10 ES

11

NUMERO

274.974

10 Y

21

FECHA DE PRESENTACION

15 - 10 - 1.983



ESPAÑA

MODELO DE UTILIDAD

16 MAYO 1984

30 PRIORIDADES:	31 NUMERO	32 FECHA	33 PAIS
-----------------	-----------	----------	---------

47 FECHA DE PUBLICIDAD	51 CLASIFICACION INTERNACIONAL
	B43L 1/02

54 TITULO DE LA INVENCIÓN
" PIZARRA METALICA CON PANTALLA DE ILUMINACION PARA ESCRITURA CON ROTULADORES DE BORRADO EN SECO "

71 SOLICITANTE (S)
D. Jaime ROURA CAMPABADAL

DOMICILIO DEL SOLICITANTE
Mallorca, 422 (Barcelona)

72 INVENTOR (ES)
El propio solicitante

73 TITULAR (ES)

74 REPRESENTANTE
D ^a Matilde LLORT GERONES

El presente Modelo de Utilidad se refiere a una pizarra metálica con pantalla de iluminación para escritura con rotuladores de borrado en seco.

5 En la actualidad se conocen pizarras para la utilización de rotuladores de borrado en seco pero la superficie de dichas pizarras es de material plástico con lo que son fácilmente rompibles y además son combustibles. El modelo de mi re-
presentado es incombustible y la constitución metálica de la pizarra hace que resista eficazmente el mal trato que suelen
10 darle los usuarios.

La pizarra reivindicada está constituida por un plafón principal, la pantalla de iluminación con su correspondiente equipo de alumbrado y el estante inferior auxiliar. El plafón principal es una lámina metálica recubierta con un barniz
15 o esmalte especial, de fondo normalmente blanco, que permite la escritura con rotuladores del tipo de borrado en seco. En la parte inferior del plafón se dispone un estante con pestaña delantera de retención vertical para el alojamiento de accesorios, rotuladores y del paño de borrado.

20 La pantalla prismática montada en la parte superior de la pizarra y solidaria al plano del plafón, lleva en su interior el equipo de alumbrado. La abertura inferior de la pantalla está cerrada por una rejilla antideslumbrante difusora que permite el trabajo adecuado delante de la pizarra.

25 En la superficie del plafón están serigrafiadas una serie de líneas y retículas que sirven para guía fija del usuario. Asimismo y normalmente en la cabecera, sin ser ello li-

mitativo, se serigrafian letras mayúsculas, minúsculas, números y figuras geométricas o cualquier tipo de inscripciones -
30 de caracter usual, tal como por ejemplo, formulas, casilleros y similares.

Se utilizan como accesorios plantillas magnéticas, -
de formas diversas, que quedan aplicadas sobre el plafón metá
lico de la pizarra/^yque sirven para reproducir con ellas dibu-
35 jos diversos.

En la hoja gráfica adjunta y a título de ejemplo se
representa un caso de realización práctica de la pizarra metá
lica con pantalla de iluminación para escritura con rotulado-
res de borrado en seco, objeto del presente Modelo de Utili-
40 dad.

La figura 1 representa la vista en alzado frontal de
la pizarra, mientras que la figura 2 es el corte vertical se-
gún AB. La figura 3 es el detalle posterior del marco soporte.

siguiendo los dibujos se advierte la superficie metá
45 lica -1- sobre la cual están serigrafiadas una serie de lí-
neas horizontales o una trama o retícula -2-, tal como por --
ejemplo se representa en la figura. Asimismo, se pueden seri-
grafiar abecedarios de letras mayúsculas, minúsculas y números
-3-, que sirvan de modelo al niño usuario de la pizarra. Las
50 características del barniz que recubre el plafón -2- permiten
la escritura con rotuladores de borrado en seco.

En -3'- se representa un módulo de material magnéti-
co, en este caso un círculo, que sirve de plantilla para dibu-
jar una circunferencia, pudiendo haber otros de formas distin-
55 tas.

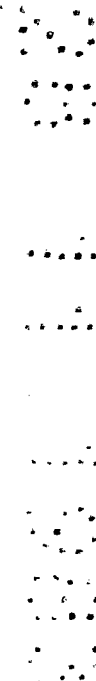
En la parte superior de la superficie del plafón y mediante roblones -4-, se sujeta una de las caras menores -5- de la envolvente prismática de sección rectangular abierta inferiormente. Se advierte el techo -6- y la cara lateral frontal -7- de esta envolvente que en su interior aloja uno o más tubos fluorescentes -8-. La abertura inferior de la envolvente que lleva el tubo fluorescente queda cerrada por una rejilla -9- difusora antideslumbrante, cuyos bordes longitudinales se apoyan en los cantos de los laterales verticales -10- de la abertura de la envolvente.

En el borde inferior de la superficie metálica -1- de la pizarra se sujeta, mediante roblones -11-, el angular de lados -12- y -13- abierto hacia la parte superior que forma un receptáculo longitudinal respecto al borde inferior de la pizarra, en cuyo hueco -14- se puede retener y alojar los rotuladores, accesorios y el paño de borrado.

Los bordes verticales de la pizarra metálica se prolongan según las caras verticales -15- que forman el bastidor y que a su vez se doblan formando las caras -16- paralelas al plano de la pizarra y que permiten su aplicación a la pared suspendiéndose de los sistemas de anclaje que se introducen en las ranuras colisas -17-. El borde superior de la pizarra está doblado perpendicularmente al plano de la pizarra según la pestaña -18-. Se aprecia el interruptor -19- de encendido de los fluorescentes -8-.

Se fabricará la pizarra metálica con pantalla de iluminación para escritura con rotuladores de borrado en seco, objeto del presente Modelo de Utilidad, con los materiales --

85 apropiados a sus elementos componentes pudiendo variar su --
forma, acabado, dimensiones y cuantos detalles no alteren, --
cambien o modifiquen su esencialidad.



- R E I V I N D I C A C I O N E S -

90 1ª.- Pizarra metálica con pantalla de iluminación para escritura con rotuladores de borrado en seco, constituida por un plafón principal, la pantalla de iluminación con su correspondiente equipo de alumbrado y el estante inferior auxiliar. El plafón principal es una lámina metálica recubierta con un barniz o esmalte especial de fondo normalmente blanco, que permite la escritura con rotuladores del tipo de borrado en seco. En la parte inferior del plafón se dispone un estante con pestaña delantera de retención vertical.

95 2ª.- Pizarra metálica con pantalla de iluminación para escritura con rotuladores de borrado en seco, según reivindicación primera, caracterizada porque la pantalla prismática montada en la parte superior de la pizarra y solidaria al plano del plafón lleva en su interior el equipo de alumbrado. La abertura inferior de la pantalla está cerrada por una rejilla antideslumbrante difusora.

100 3ª.- Pizarra metálica con pantalla de iluminación para escritura con rotuladores de borrado en seco, según reivindicaciones anteriores, caracterizada porque en la superficie del plafón están serigrafiadas una serie de líneas y unas retículas que sirven para guía fija del usuario. Asimismo y normalmente en la cabecera, sin ser ello limitativo, se serigrafían letras mayúsculas, y minúsculas, números u otras inscripciones de carácter usual que han de servir de modelo al usuario.

110 4ª.- Pizarra metálica con pantalla de iluminación para escritura con rotuladores de borrado en seco, según reivindicación

nes anteriores, caracterizada porque se utilizan como accesorios plantillas magnéticas de formas diversas que quedan aplicadas sobre el plafón metálico de la pizarra y que sirven para reproducir con ellas dibujos diversos.

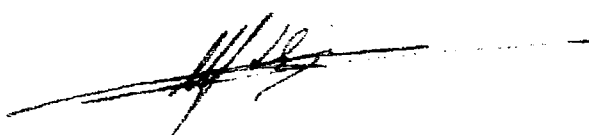
5ª.- Pizarra metálica con pantalla de iluminación para escritura con rotuladores de borrado en seco.

Consta la presente memoria descriptiva de siete hojas foliadas escritas por una sola cara.

Barcelona, 13 de Octubre de 1983

P. A.

M. LLORT



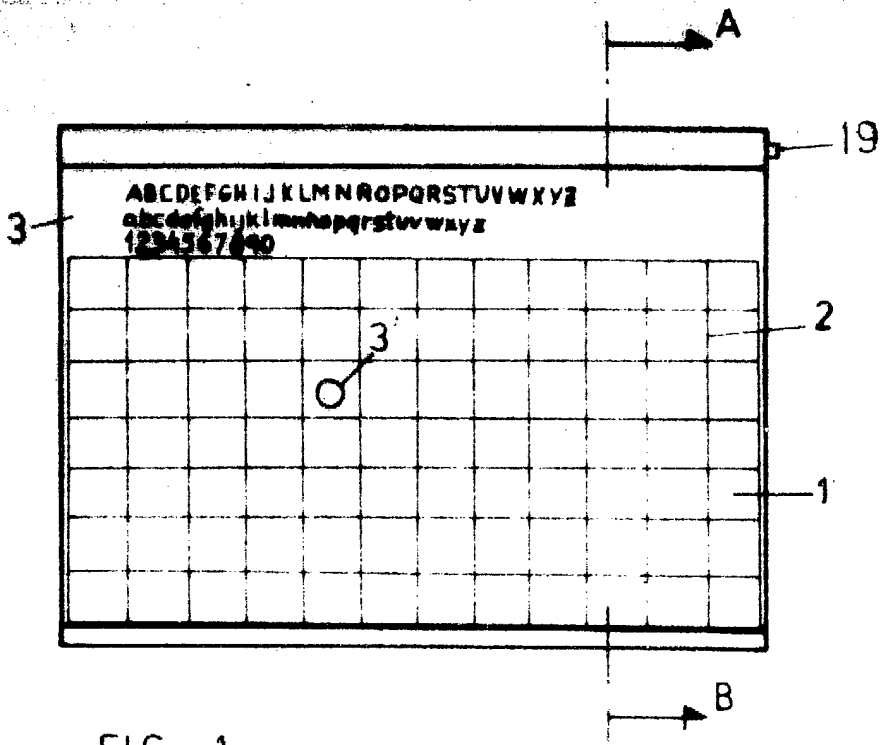


FIG. 1

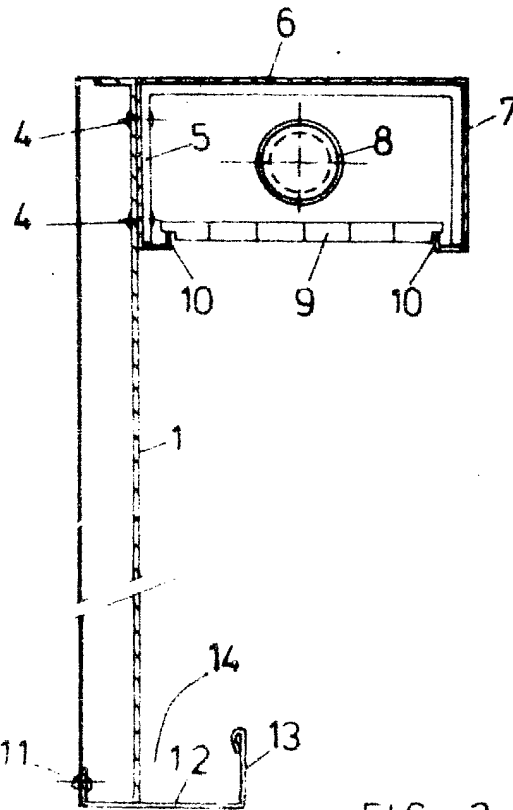


FIG. 2

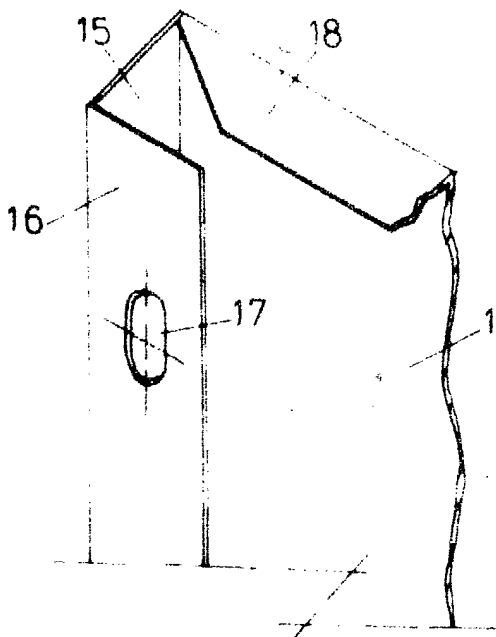


FIG. 3

RECEBIDA 13 DE Octubre DE 1982.

P. A.
M. LLORT