

(10) ES (11) (21) (22)	NUMERO 274735	(16) Y
	FECHA DE PRESENTACION 30 FEB. 1983	



ESPAÑA

MODELO DE UTILIDAD

11 FEB. 1984

(30) PRIORIDADES:	(32) FECHA	(33) PAIS
(31) NUMERO		

(47) FECHA DE PUBLICIDAD	(51) CLASIFICACION INTERNACIONAL <i>F162 9/00</i>
--------------------------	--

(54) TITULO DE LA INVENCIÓN

"TUBO PERFECCIONADO"

(71) SOLICITANTE (ES)

TAGRA, S.A.

DOMICILIO DEL SOLICITANTE

Av. Eduardo Maristany, 341 - BADALONA (Barcelona)

(72) INVENTOR (ES)

(73) TITULAR (ES)

TAGRA, S.A.

(74) REPRESENTANTE

D. JAIME ISERN CUYAS, Agente Oficial de la Propiedad Industrial

MEMORIA DESCRIPTIVA

El presente modelo de utilidad se refiere a un tubo perfeccionado.

Más concretamente, en la invención se ha ideado un tubo de sección cuadrada que se caracteriza porque en determinado lugar del mismo, presenta unos hendidos longitudinales centrados obtenidos en dos lados opuestos y a través de cuyos hendidos se consigue la aproximación de los otros dos lados opuestos del tubo hasta reducir la sección de éste en dicha zona a una forma substancialmente plana, con lo que se consigue la formación de codos, pestañas, o el doblado del tubo en cualquier ángulo y dirección.

Con el fin de facilitar la explicación, se acompaña a la presente memoria descriptiva de una lámina de dibujos en la que se ha representado un caso de realización que se cita a título de ejemplo.

En los dibujos:

Las figuras 1 y 2, representan las vistas lateral y en planta de un codo.

Las figuras, 3 y 4, corresponden a sendas vistas de una pestaña.

Haciendo referencia a las figuras, se aprecia en su realización un tubo de sección cuadrada -1-, que presenta en dos lados opuestos dos hendidos -2-, que proporcionan una zona extraplana -3-, susceptible de formar un codo, tal como el mostrado en las figuras 1 y 2, una pestaña como la mostrada en las figuras 3 y 4, o bien cualquier otra realización derivada del mis-

mo sistema, con fines a obtener cualquier ángulo.

El modelo, dentro de su esencialidad, puede ser llevado a la práctica en otras formas de realización que difieran en detalle de la indicada a título de ejemplo en la descripción y a las cuales alcanzará igualmente la protección que se recaba. Podrá pues, construirse en cualquier forma y tamaño con los materiales más adecuados por quedar todo ello comprendido en el espíritu de las siguientes reivindicaciones.

= . =

REIVINDICACIONES

Descrito el objeto del presente invento, se declaran nuevas y no divulgadas en España, las siguientes reivindicaciones.

1.- Tubo perfeccionado, del tipo que comprende sección cuadrada, caracterizado esencialmente por el hecho de presentar en una determinada zona del mismo y en dos lados opuestos, sendos hendidos longitudinales centrados que permiten el plegado de dichos lados hacia el interior del tubo y la aproximación de los otros dos lados opuestos, hasta conseguir una forma substancialmente plana en la aludida zona del tubo, lo que permite la formación de codos, ángulos y similares.

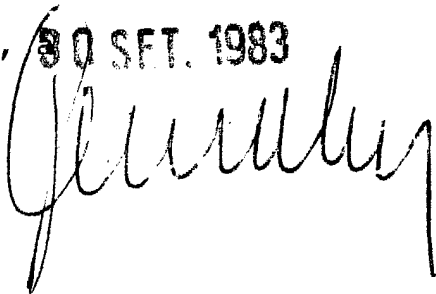
2.- Tubo perfeccionado.

Según se describe y reivindica en la presente memoria descriptiva que consta de 4 hojas foliadas y escritas a

máquina por una sola cara y acompañada de los dibujos reglamentarios.

Madrid, 30 SET. 1983

p.a.

A handwritten signature in black ink, appearing to be 'G. J. ...', written over the typed date.

mc.

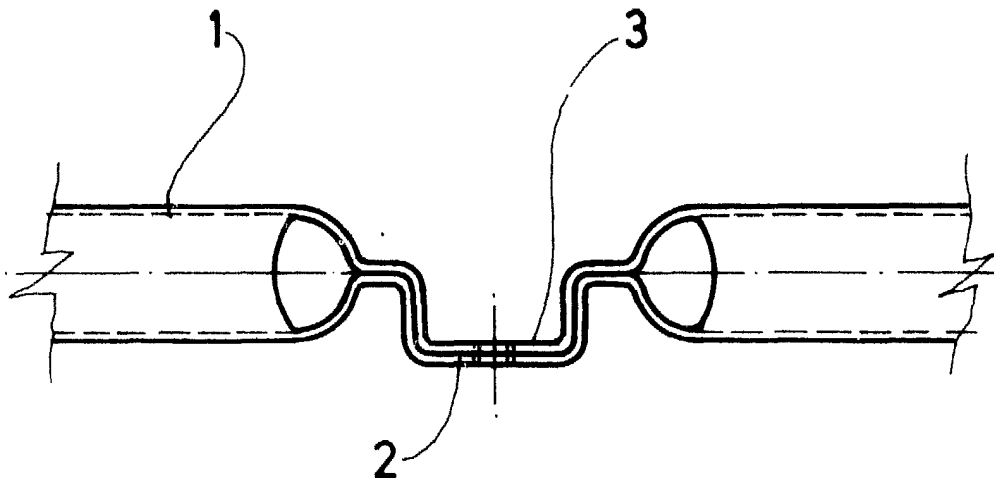


FIG. 1

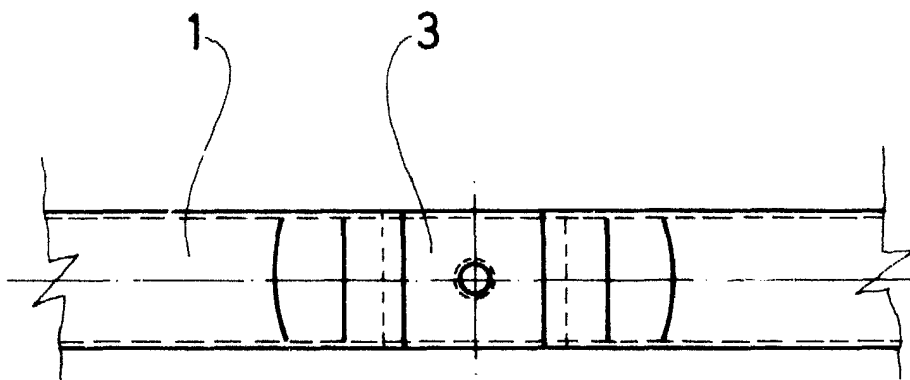


FIG. 2

Madrid, a 30 SET. 1983

P. a.