



274401

274401

MEMORIA DESCRIPTIVA.-

Correspondiente a una Patente de Invención que se solicita por VEINTE AÑOS, para todo el Territorio Nacional y sus Colonias, a favor de D. EUSEBIO MENDIOLA TRIGUERO Y D. LUCAS SAAVEDRA CORREDOR, residente en Madrid, calle fortuna núm 3, siendo de invención conjunta:

por:

APARATO SILENCIADOR, REGULABLE DE ESCAPE

El objeto de la presente solicitud de patente de Invención, se refiere a un aparato regulable, silenciador de escape, aplicable a toda clase de motores de combustión interna y especialmente a los de los vehículos automoviles, que aporta una innovación esencial y posibilita el logro de silenciadores de paso regulable, desde amortiguación eficaz hasta escape libre, para lo cual basta con accionar un mando situado al exterior del aparato.

En el adjunto plano, para facilidad de la descripción y solamente a título de ejemplo se ha representado una forma preferida de realización de la invención.

La figura 1 representa el tubo de escape en alzado lateral ex-



- 2 -

274401

terior.

La figura 2 representa una sección longitudinal del citado aparato.

-15-

La figura 3 representa un detalle del montaje de las chapas pantalla.

La figura 4 representa una chapa fija

La figura 5 representa una chapa móvil y

La figura 6 representa una vista frontal del mando exterior.

-20-

Como puede apreciarse, el aparato consta de un tubo (1) con injerto de salida de gases (2) y acometida axial de entrada de gases (3) yendo montadas interiormente en este tubo, a distancias prefijadas, pares de chapas pantallas (4), constituidos por planchas semicirculares, yendo estos pares fijos, apoyando en sentido antagonista contra las superficies externas de cada par, a frotamiento suave por acción de resortes (5), chapas móviles (6) montadas sobre un eje (7) susceptible de admitir efecto de giro en virtud de accionamiento de un mando (8) exterior que regula el paso desde el punto 0 hasta el punto 8, produciéndose mayor o menor amortiguación hasta escape libre según las condiciones en que en cada momento convenga hacer trabajar al motor.

-25-

-30-

Descrita suficientemente la Invención, así como la manera de realizarla prácticamente, debe hacerse constar que la misma es susceptible de toda clase de modificaciones de detalle que no alteren su fundamento.

-35-

NOTA.-

=====

S E R E I V I N D I C A .

-40-

1ª.- APARATO SILENCIADOR, REGULABLE, DE ESCAPE, caracterizado por que consta de un tramo tubular provisto de un entronque de salida y de una acometida de entrada, en cuyo interior, montadas fijas a intervalos regulares van chapas semicirculares determinando pares sobre los que apoyan otros pares de chapas móviles, solicitadas por resortes interpuestos, montadas sobre un árbol axial susceptible de tomar movi-



- 3 -

274406

-45-

miento de giro en virtud de accionamiento desde un mando externo, estando las chapas colocadas de manera tal que este giro produce estrangulación o apertura del escape, llegando hasta escape libre, siendo semicircular asimismo la forma de las chapas móviles.

2º.- APARATO SILENCIADOR, REGULABLE, DE ESCAPE.

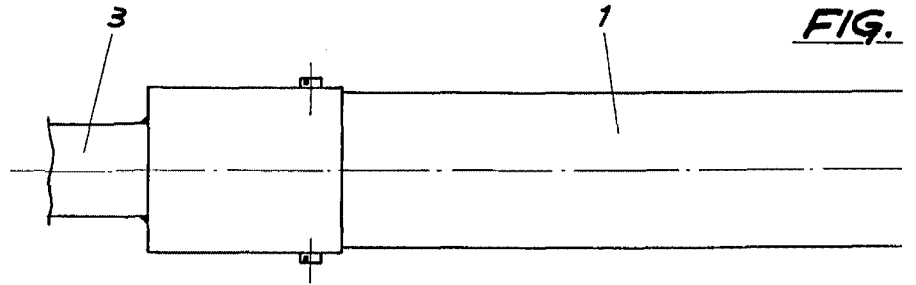
Todo ello tal y como se describe en el cuerpo de esta memoria, se reivindica en su nota a los fines que se indican.

Esta memoria descriptiva, consta de tres... hoja foliadas y mecanografiadas por una sola de sus caras y a dos espacios.

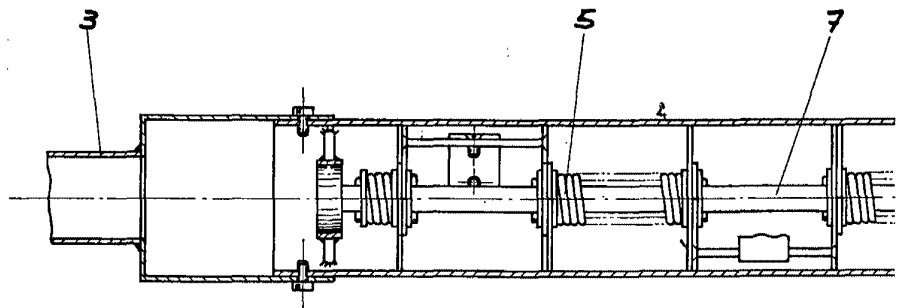
Madrid- 7 FEB 1962

El Agente.

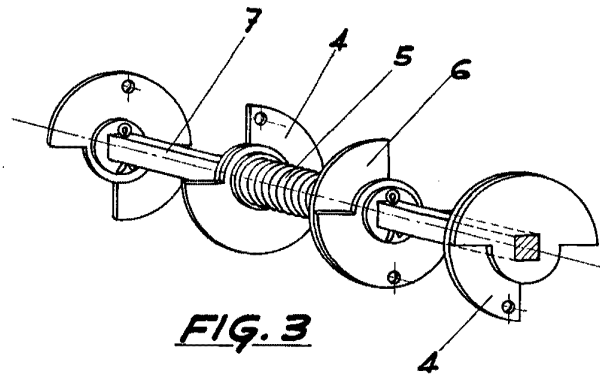
Benigno Díaz Ungria  
P P



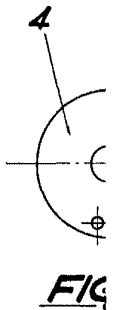
**FIG.**



**FIG.**



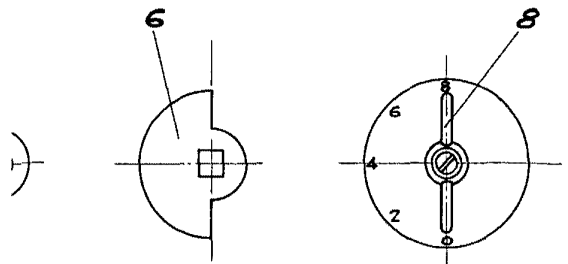
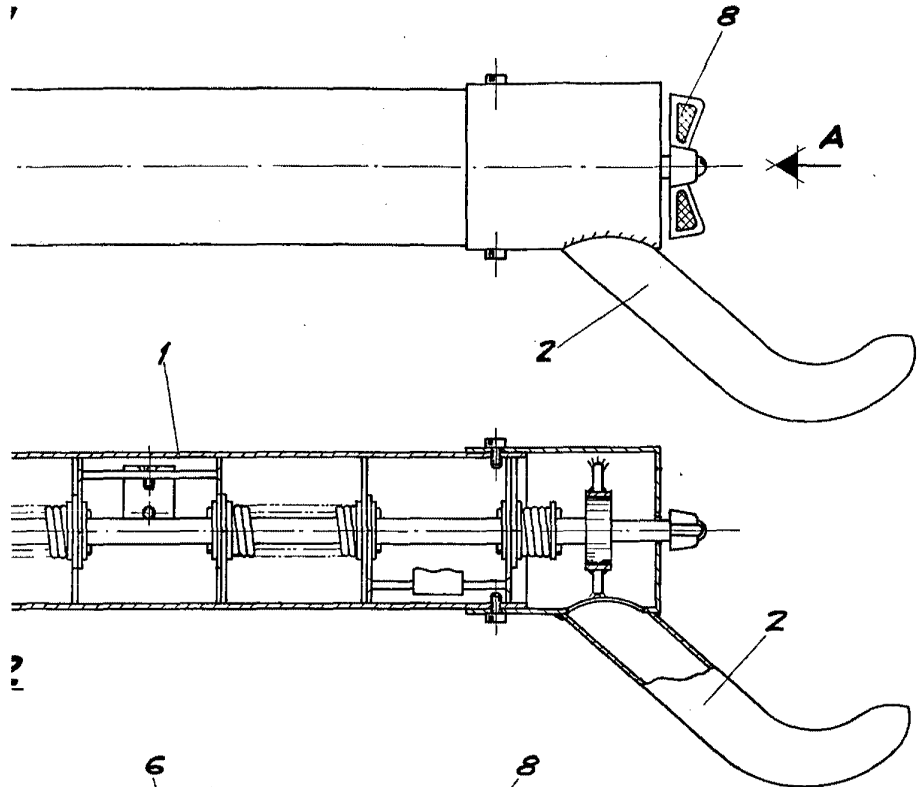
**FIG. 3**



**FIG.**

ESCALA VARIABLE.

7 FEB 1954



4 **FIG. 5**

**FIG. 6**  
**VISTA POR-A**

7 FEB 1954  
DISEÑADO POR  
[Signature]