



ESPAÑA

(19) ES (21) (22)	NUMERO <b>274285</b>	(20) Y
	FECHA DE PRESENTACION <b>22 AGO. 1983</b>	

MODELO DE UTILIDAD 6 FEB. 1984

(30) PRIORIDADES:	(31) NUMERO	(32) FECHA	(33) PAIS
-------------------	-------------	------------	-----------

(47) FECHA DE PUBLICIDAD	(51) CLASIFICACION INTERNACIONAL A47L 15/38
--------------------------	--

(64) TITULO DE LA INVENCIÓN  
"DISPOSITIVO EXPRIMIDOR DE FRIEGASUELOS"

(71) SOLICITANTE (S)  
Dña. Adoración MARTINEZ Esteve

DOMICILIO DEL SOLICITANTE  
TERRASSA (Barcelona) - Rambla d'Egara, 244

(72) INVENTOR (ES)

(73) TITULAR (ES)

(74) REPRESENTANTE  
D. Alfonso Durán Olivella

MEMORIA DESCRIPTIVA

El presente Modelo de Utilidad se refiere a un dispositivo destinado a efectuar la compresión mecánica de un friegasuelos, tal como uno del tipo de flecos empleado para la limpieza de pavimentos.

5. El dispositivo que se describirá realizará en el momento el exprimido de la mopa fregadora de suelos en orden a su escurrido, haciendo que el agua que empapaba los hilos de los flecos se desprenda, siendo recogida por un colector asociado al propio dispositivo. Este, a su vez, se colocará ventajosamente sobre un carro del tipo utilizado para la limpieza de locales y superficies de tamaño considerable y que se puede complementar con otros dispositivos y elementos encaminados a la limpieza de otras partes de aquellos recintos.
- 10.
15. Un carro de la clase mencionada, al que ventajosamente se aplicará el dispositivo exprimidor objeto de este Modelo de Utilidad, se emplea extensamente para la limpieza de establecimientos sanitarios y lugares públicos y privados de gran superficie con el fin de facilitar a los operarios de servicio el desplazamiento de los utensilios necesarios para realizar dicha función.
- 20.

Para facilitar la explicación, se acompaña a la presente memoria unos dibujos en los que se ha representado, a título de ejemplo ilustrativo y no limitativo, un caso de realización de un dispositivo exprimidor de friegasuelos, según los principios de las reivindicaciones.

25.

En los dibujos:

La figura 1 muestra un carro del tipo mencionado visto lateralmente en alzado y en sección por un plano vertical, y la figura 2 es otra vista en alzado correspondiente a una proyección frontal, mientras que la figura 3 es una vista en planta.

La figura 4 representa el propio carro de limpieza visto lateralmente según la figura 1, equipado con un recipiente colector del agua desprendida de un friegasuelos que se ve en el momento de su compresión.

10. Los elementos designados con números en los dibujos, corresponden a las partes indicadas a continuación.

La mopa -1- de un friegasuelos, del tipo formado por múltiples cordones definiendo un fleco, se introducirá en su momento, en orden a su escurrido, en el interior de una caja de forma prismática trapecial de base superior abierta, cara delantera -2- y laterales -3- fijas y con múltiples perforaciones, siendo móvil la cara posterior -4-, también perforada.

Los brazos -5-, dirigidos paralelamente al plano longitudinal del conjunto, se hallan articulados en los extremos -6- de sendos soportes -7-, que definen con sus prolongaciones -8- y -9- sendos largueros laterales, relacionados por un tramo delantero -10- y articulados en un bastidor -11-, formante, en el caso representado (que constituye una versión preferente de aplicación para el dispositivo que se describe), de un carro móvil sobre unas ruedas -12-, provisto de unos montantes posteriores -13- y formante de un manillar superior -14-.

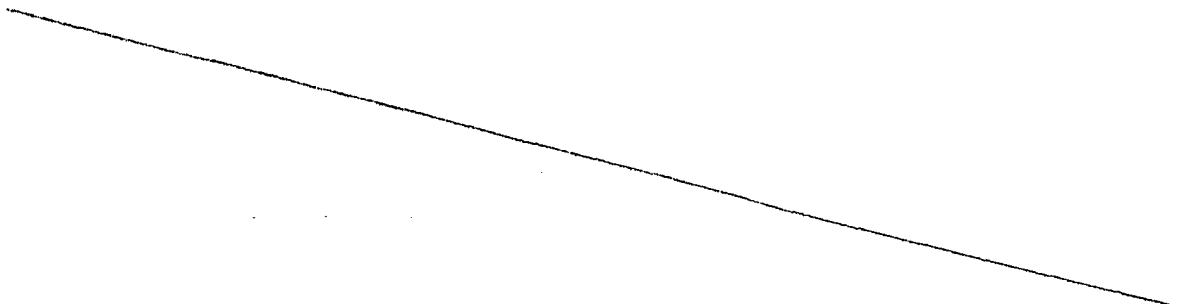
El agua escurrida de la mopa -1-, al ser comprimida según la figura 4, se recoge en un recipiente -16- situado sobre la base -15- formada por el carro.

5. Los tirantes -17- refuerzan los elementos laterales -7-8-9-, y en ellos se hallan fijados los extremos inferiores de sendos resortes -18- que los relacionan con unos tirantes -19- solidarios del bastidor del carro. De esta manera se tiene el retroceso del grupo móvil de elementos respecto al bastidor -11-13-, de suerte que, 10. oprimiendo el tramo delantero -10- en funciones de pedal, se tiene el desplazamiento de la parte móvil y el avance de la cara compresora -4- en funciones de émbolo plano, según la figura 4, mientras que, al liberar el pedal, los resortes -18- tienden a recuperar la posición de la figura 1.

15. La cara delantera -2- de la caja escurridora presenta paralelamente una placa -20- sin perforaciones, destinada a evitar salpicaduras de agua hacia la parte delantera del carro.

20. El carro puede completarse con una cestilla -21- para contener otros artículos de limpieza.

Todo cuanto no afecte, altere, cambie o modifique la esencia del dispositivo descrito será variable a los efectos del actual Modelo.



N O T A.

Se reivindica como objeto de este registro por Modelo de Utilidad:

5. 1.- Dispositivo exprimidor de friegasuelos, especialmente para carros de limpieza, caracterizado esencialmente por comprender un mecanismo articulador de un conjunto de componentes móviles, constitutivos de un elemento tubular delantero dispuesto transversalmente, en funciones de pedal, y derivado a uno y otro lado en sendos largueros reunidos por sus partes superiores en unos soportes para una placa multiperforada, orientada transversalmente, aproximadamente vertical y desplazable paralelamente a sí misma, en funciones de émbolo para la compresión del friegasuelos en el interior de una caja fija, de paredes asimismo provistas de múltiples perforaciones, comportando los largueros laterales sendos tirantes relacionados por resortes con el bastidor de soporte y constituyendo el sistema antagonista de retroceso, recuperador de la posición inicial del grupo móvil.
10. 2.- Dispositivo exprimidor de friegasuelos, según la reivindicación anterior, caracterizado porque la cara delantera de la caja multiperforada de escurrido lleva incorporada paralelamente una placa no perforada, en funciones de pantalla protectora contra salpicaduras de agua en la parte delantera del bastidor.
15. 3.- Dispositivo exprimidor de friegasuelos, según las reivindicaciones anteriores, caracterizado por la provisión, en la parte situada por debajo de la caja
- 20.
- 25.

escurridora, de una base destinada a sustentar un recipiente colector del agua de escurrido.

Sean cuales fueren las circunstancias que concurran en la esencialidad del Modelo de Utilidad definido en las anteriores reivindicaciones, cuyo objeto es:

4.- "DISPOSITIVO EXPRIMIDOR DE FRIEGASUELOS".

Consta la presente memoria de cinco hojas foliadas mecanografiadas por una sola cara y de los dibujos unidos a la misma.

Barcelona, 22 AGO. 1983

P.A. de Dña. Adoración MARTINEZ Esteve.



Alfonso Durán Olivella

FE/tb/em.

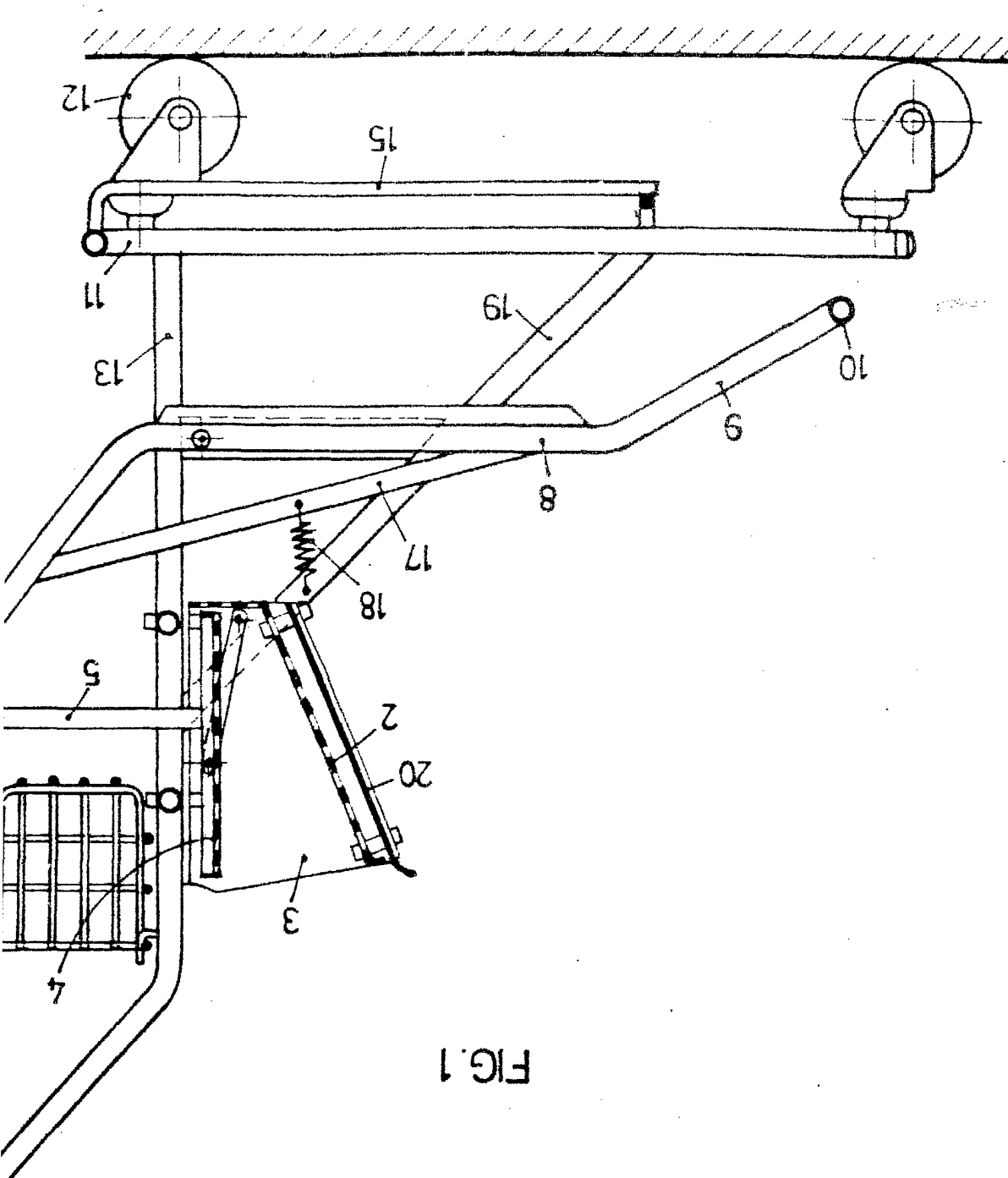
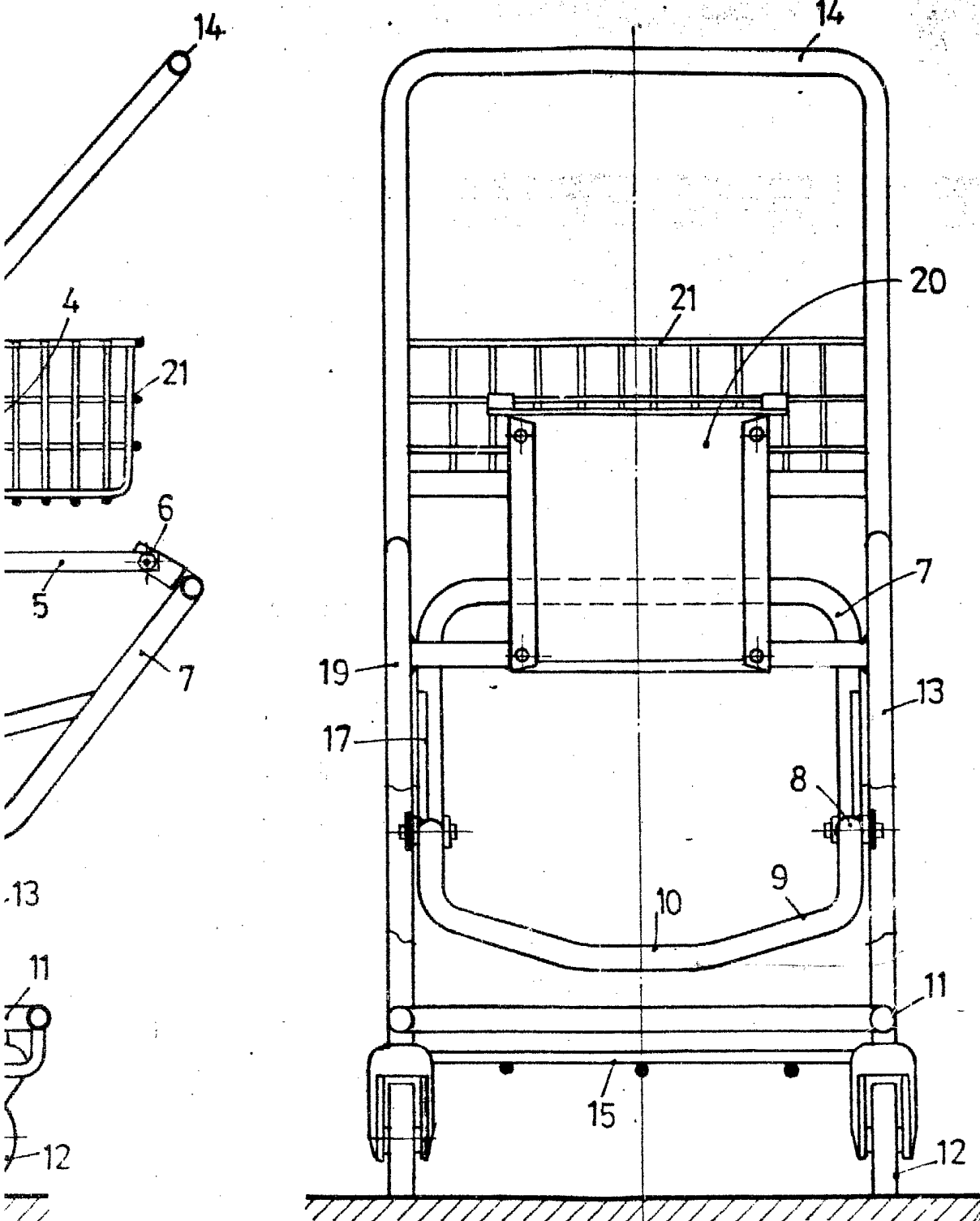


FIG. 1

FIG. 2

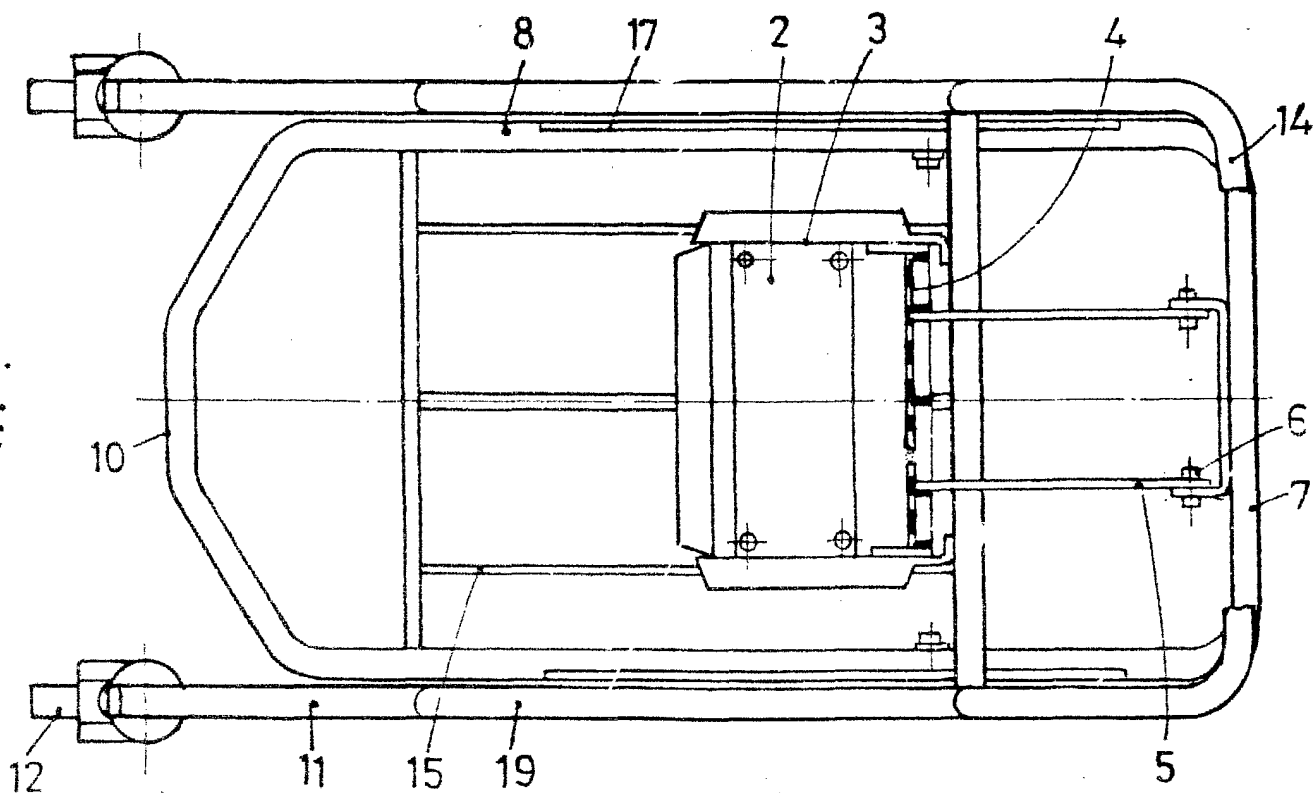


BARCELONA, 22 AGO. 1983  
P.A.



3  
14

FIG. 3



BARCELONA, 22 AGO. 1983  
P.A.