

16 DIC. 1946

273022

16 DIC. 1946



273022

MEMORIA DESCRIPTIVA

para solicitar

PATENTE DE INVENCION

en

ESPAÑA

por VEINTE años

por: "APARATO PARA LA FABRICACION DE TUBOS DE HORMIGON CENTRIFUGADO"

A nombre de:

Don Juan GORGAS SANTANERA, de nacionalidad española.

domiciliado en:

TARRASA (Barcelona) Agricultura, 132-134

=====

El objeto de la presente solicitud de patente de invención se refiere a un aparato destinado a la fabricación, por centrifugación, de tubos de hormigón, que aporta una innovación esencial y posibilita conseguir tubos de longitud variable, perfectamente homogéneos, a gran velocidad-

273022

16 DIC. 1900



de fabricación que alcanza hasta 12 o 18 tubos hora y, por tanto, a un precio mas reducido.

En el adjunto plano se ha representado una forma de ejecución industrial del aparato de que se trata.

10 La figura 1 representa el sistema propulsor y de embrague del eje maestro.

La figura 2 representa, en sección longitudinal, como se monta el cilindro exterior sobre los platos terminales.

15 La figura 3 representa un detalle de la retención del eje maestro.

La figura 4 representa un tubo terminado.

La figura 5 representa el proceso de formación - por centrifugación y

20 La figura 6 representa como abrocha la chapa formativa del cilindro.

Como puede apreciarse, el aparato que se preconiza, consta de un motor (1) que imparte movimiento a un arbol (2) que lleve poleas (3) y (4) de distinto diámetro -
25 que pueden accionar, mediante poleas (5) y (6) de accionamiento selectivo por medio del embrague (7) de conos (8) y (9), a un eje (10) cuya velocidad será función de la relación de poleas seleccionada y que por la transmisión de poleas -
30 (11) y (12) impulsa al eje maestro (13) que apoya sobre cojinetes (14) y (15), presentando este eje un asiento cónico (16) y una porción roscada (17) en su extremo.

Sobre el eje maestro (13) se montan platos (18) y (19), el primero apoyando sobre el asiento cónico (16) y el segundo fijado por una pieza casquillo (20), portadora
35 del cojinete (15), que rosca en la porción roscada del eje

73022

16 DIC



40 y aprieta al plato sujetando entre los dos platos a la cha
pa (21) que engatilla en entallas de los platos y que for-
ma una envolvente cilíndrica abrochando por los tornillos-
(22) lo que posibilita abrir esta envolvente y retirar el-
tubo una vez fabricado.

Para que el eje maestro, debido a la rotación, no
pueda saltar de los cojinetes, lleva unos tirantes (23), -
figura 3, que evitan ocurra dicho efecto.

45 Para la elaboración del tubo, se coloca primero
la cantidad necesaria de hormigón en el interior del cilin-
dro, se ajusta el plato exterior y se pone en movim ento el
motor empleando la marcha lenta para que el hormigón se re-
parta por igual en el interior del cilindro, pasado el tiempo
necesario, se emplea la marcha rápida para que el hormigón
50 forme una masa compacta y quede pegado todo por igual en -
las paredes del cilindro por medio de la fuerza centrífuga.
Hecho esto se abre el cilindro y se retira el tubo fabricado.

55 Este aparato posibilita lograr 12 ó 13 tubos hora
en vez de los 7 u 8 tubos hora que se consiguen con los apa-
ratos hoy en uso.

Descrita suficientemente la invención, así como
la manera de realizarla practicamente, debe hacerse constar
que la misma es susceptible de cualesquiera modificaciones
de detalle que no alteren su fundamento.

60 --: - N O T A -:-

Los puntos de invención propia y nueva que se -
presentan para que sean objeto de esta patente de invención
en España, por veinte años, son los siguientes:

65 1º.- Aparato para la fabricación de tubos de hor-
migón centrifugado, caracterizado por que, mandado por un -

273022

16 DIC. 1961



70 motor a velocidades variables por medio de un embrague en combinación con transmisiones de poleas, se acopla un eje, que gira sobre cojinetes, y que lleva un asiento troncocónico y una porción roscada posibilitando el montaje de dos platos, uno sobre el asiento cónico y otro solicitado por un casquillo roscado que ceba en la rosca del eje, siendo - este casquillo portador del otro cojinete, apretando entre los platos a una chapa curvada en cilindro, que asienta en entallas de los platos y que abrocha por medio de tornillos formando una envolvente cilíndrica.

75

2º.- "APARATO PARA LA FABRICACIÓN DE TUBOS DE HORMIGÓN CENTRIFUGADO".

Tal y como se ha descrito en la memoria que antecede, representado en el dibujo que se acompaña y para los fines que se han especificado.

Consta la presente memoria descriptiva de cuatro hojas escritas a máquina por una sola cara.

Madrid, 16 de Diciembre de 1.961

273022

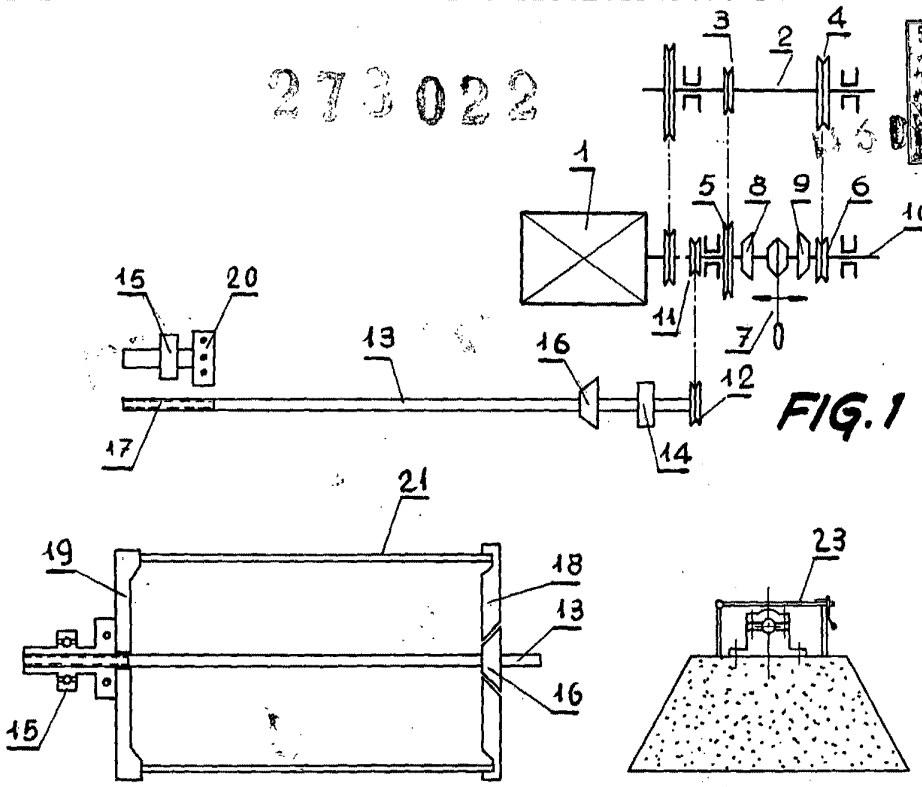


FIG. 2

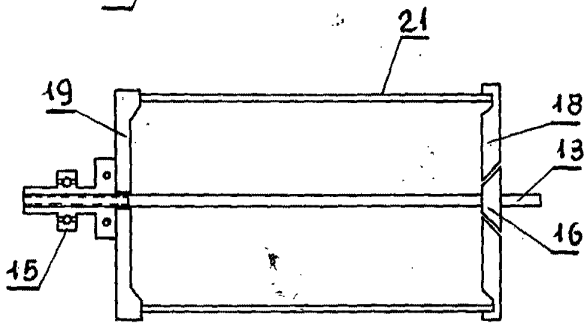


FIG. 3

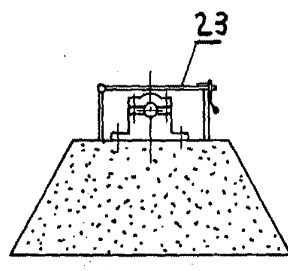


FIG. 4

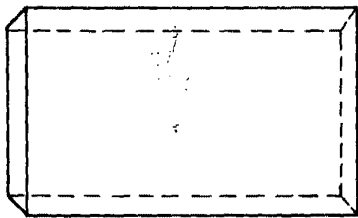


FIG. 5

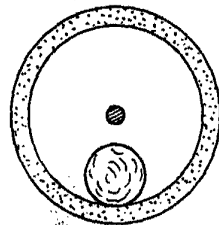
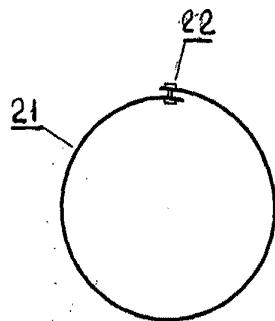


FIG. 6



16 DIC. 1961

Juan Gorgas