



17 OCT 1934  
PATENTES  
ENTRADA

271255

271255

PATENTE DE INVENCION QUE POR VEINTE AÑOS SE SOLICITA EN ESPAÑA, A FAVOR DE DON ANGEL - SANCHEZ BELTRAN Y DON JOSE SANZ ABADES, AMBOS DE NACIONALIDAD ESPAÑOLA Y DOMICILIADOS EN MADRID, MARIA DE GUZMAN, Nº 20, POR: "UN APARATO ECONOMIZADOR DE GASOLINA PARA MOTORES DE EXPLOSION".

\*\*\*\*\*

M E M O R I A  
=====

Como su enunciado indica, se refiere esta Memoria y adjunto Plano, a un invento el que se demanda protección en todo el territorio español para su explotación en exclusiva y monopolio, consistente en un aparato, experimentado con resultado satisfactorio, aplicable a los motores de explosión, lo mismo de dos tiempos que de cuatro, con el que se logra



271255

una economía de gasolina.

10

El objeto es totalmente nuevo, ya que -  
los economizadores que se conocen están basa-  
dos en una teoría distinta, como es la de re-  
ducir el paso de gasolina por medio de chi-  
clés especiales; procedimiento que si bien -  
verdaderamente realiza alguna economía, re-  
percute en la menor potencia y velocidad del  
vehículo, como es conocido por todos los usua-  
rios de estos carburadores dotados de econo-  
mizador.

20

La teoría del presente invento se funda-  
menta en que una corriente de aire inyectada  
o dirigida en turbina al carburador, precisa  
menos dosificación de gasolina para obtener  
un gas carburador, por cuanto esta fuerza del  
aire impide que el gas se quede en la cámara  
de admisión, aprovechándose la expansión de  
los gases de un modo más perfecto.

25

30

La práctica, su realización, para lograr  
una economía de gasolina motivo que se invoca  
como utilidad de esta Patente, consistente en  
colocar el aparato en la tubería del filtro -  
de aire, en la mitad del recorrido desde el -  
purificador de aire al carburador. El aparato  
esencialmente es una hélice que gira automáti-



271255

35 camente por la entrada normal del aire y la absorción de los cilindros y cuyo giro empuja el aire, dirigido en turbulencia, al carburador.

40 El aparato consta pues de una hélice de cualquier forma y materia, pero de adecuada -- disposición de aspas y material, cuyo montaje, variable según la clase de tubo de que esté do  
45 tado el coche, como más adelante se explica, -- es el conseguido para lograr la sensibilidad -- de giro requerida, objeto de gran precisión, -- para obtener una mezcla de aire y gasolina pul  
verizada, en proporción tal que su inflamación por la chispa resulte de combustión instantánea, con lo que se alcanza el resultado apetecido.

50 El aparato, según se representa y enumera en el adjunto Plano, consta de los elementos -- siguientes: una brida o soporte en forma de -- biela (1), de la Fig. 1, fija al tubo por dos tornillos pasantes opuestos. Un eje roscado (2) con su asiento sobre la brida. Un cojinete (3) que comporta la hélice (4), cuyo giro es limi  
55 tado y dirigido por las tuercas (5 y 6). El eje (2) en la parte superior e inferior lleva un -- roscado, y en esta última, como se vé en el di  
bujo, se adapta un cono de sujeción que por su  
60 forma (7) sirve para que no sean absorbidos -- los gases por la admisión.



271255

En el plano que se acompaña se muestra el aparato en planta y en sección longitudinal en tres ejemplos de ejecución.

65

Ejemplo 1º, Fig. 1, se refiere al coche corriente, de fabricación nacional ó nó, en que el tubo del filtro del aire al carburador es de hierro. Este tubo, por dos perforaciones en el mismo, sujeta al soporte del aparato descrito anteriormente con dos tornillos.

70

En el ejemplo 2º, Fig. 2, se refiere al caso en que el tubo de admisión es de goma, también corriente en los coches de hoy; en este tubo se introduce un anillo en el que está montado el aparato de modo semejante al ejemplo anterior.

75

Y en el ejemplo 3º, Fig. 3, se cita el caso del coche dotado de un carburador con dos tomas, en lo que todo es igual a excepción del soporte que está conformado para dos hélices.

80

El campo de aplicación de este aparato es para motores de explosión de dos y cuatro tiempos y la construcción del mismo en cuanto al material es variable, haciéndose constar asimismo que también el aparato puede tener alguna variación en detalle siempre y cuando no altere lo fundamental, por lo que los puntos nuevos que se

85

-5-



271255

reivindican a título privativo son los consi-  
gnados en las siguientes

REIVINDICACIONES

90 1ª.- Un aparato economizador de gasolina  
para motores de explosión que se caracteriza -  
por consistir en una hélice dispuesta en un --  
cojinete y montada sobre un eje fijo por rosca  
do y tuercas en una brida o soporte al efecto,  
95 instalable en la parte media del tubo del fil-  
tro del aire al carburador en los coches a mo-  
tor de explosión de dos y cuatro tiempos.

100 2ª.- Un aparato economizador de gasolina  
para motores de explosión caracterizado porque  
este aparato puede ser instalado en coches cu-  
yo tubo sea de hierro ó de goma. En el primer  
caso se instala en el interior del mismo en la  
parte media entre el gasificador de aire y el  
carburador sujetando el soporte por medio de -  
105 dos tornillos pasantes. En el segundo caso se  
ha dispuesto el montaje en un anillo que se in-  
troduce en el tubo de goma el cual en su parte  
central lleva instalado el aparato conforme a  
la reivindicación anterior.

110 3ª.- Un aparato economizador de gasolina  
para motores de explosión caracterizado porque  
para el caso del motor dotado de un carburador



271255

115

con dos tomas, se ha previsto que el soporte sea doble y por lo tanto consta de dos aparatos ó dos hélices, instaladas de la misma forma que se cita en las reivindicaciones anteriores.

4ª.- "UN APARATO ECONOMIZADOR DE GASOLINA PARA MOTORES DE EXPLOSION".

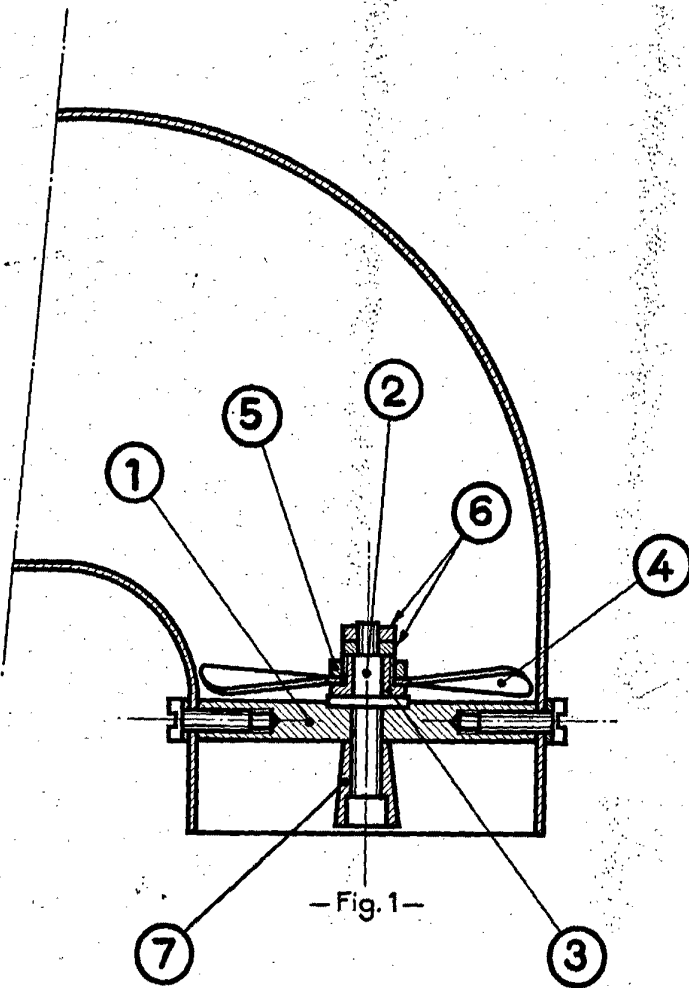
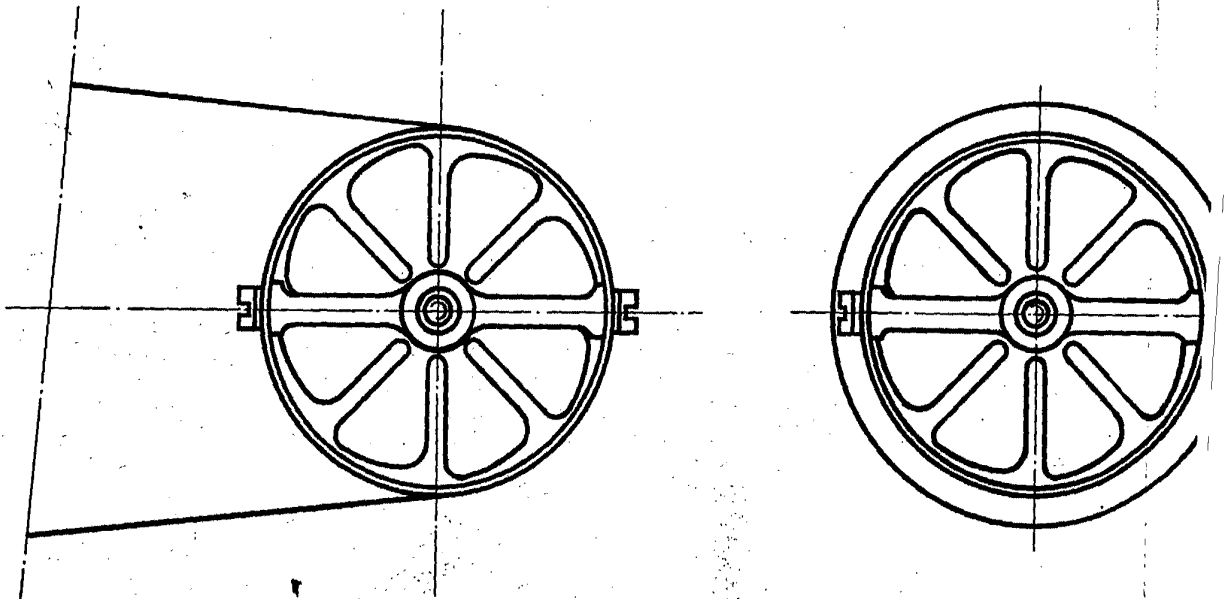
La presente Memoria consta de SEIS HOJAS mecanografiadas a doble espacio por una sola cara, de CIENTO DIECINUEVE LINEAS y UNA HOJA de PLANOS para su mejor comprensión.

Madrid, 16 de Octubre de 1.961

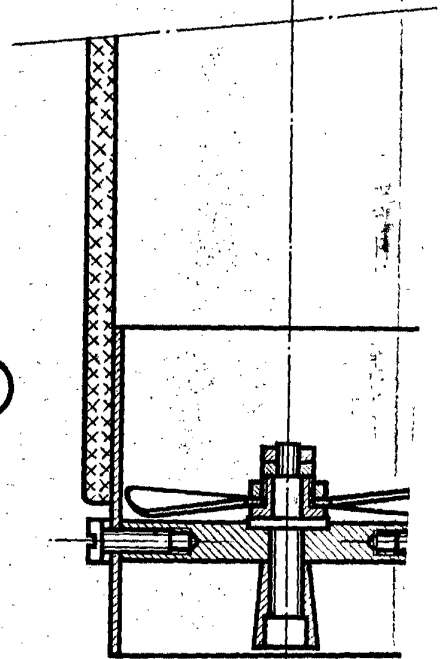
P.A.



D. ANGEL SANCHEZ BELTRAN Y D. JOSE SANZ ABANADES.



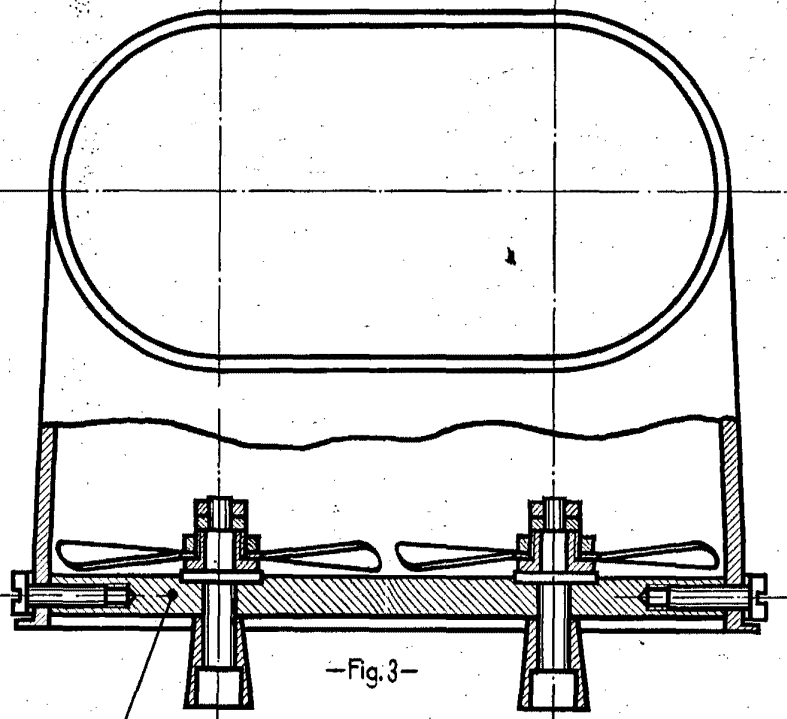
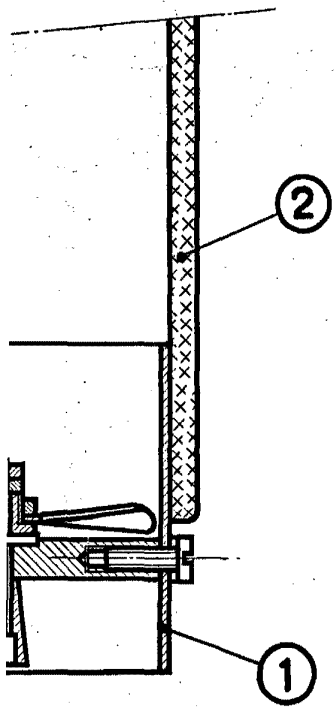
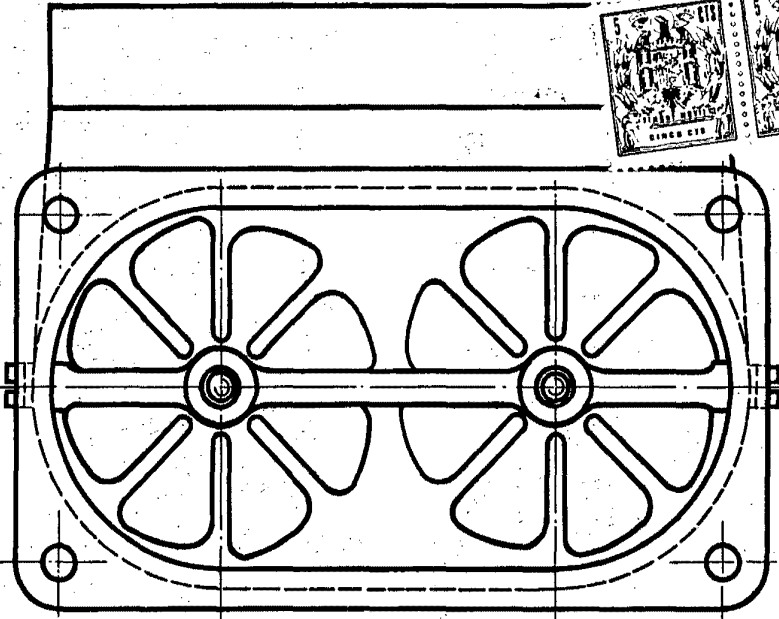
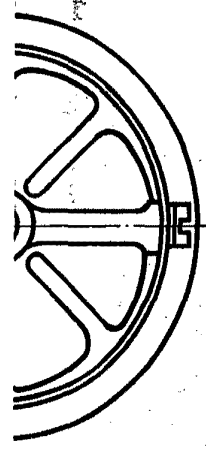
- Fig. 1 -



- Fig. 2 -

271255

HOJA : UNICA.



-Fig. 3-

MADRID 16 DE OCTUBRE DE 1961.

*[Handwritten signature]*

ESCALA VARIABLE.