

PATENTE DE INVENCION

271207



## Memoria Descriptiva

sobre:

" Perfeccionamientos en la fabricación de calzado de señora "

271207

*Solicitante:*

Sr.D. RAMON REMIRO PALACIOS, de nacionalidad española,  
residente en P<sup>o</sup>. Francos Rodriguez, 4-1<sup>o</sup>, ELCHE, Alicante.

Esta patente, hace referencia a unos perfeccionamientos en la fabricación de calzado de señoras, mediante las cuales, se suprimen los tacones, de cualquier tamaño que estas sean, con la consiguiente eliminación de los múltiples y conocidos inconvenientes que

5.

271207



los mismos presentan.

La supresión del tacón, se consigue con la colocación de una pieza, motivo de estos perfeccionamientos, que se extiende por la parte inferior del zapato, desde el talón, por el puente, hasta llegar a la parte horizontal de la suela, donde se dobla formando una espiga base, continuación de la suela del zapato. Esta pieza, que se adapta perfectamente al puente del pié, por poseer su misma forma curvada, posee en su superficie de contacto con el zapato, una hendidura, que se corresponde con un resalto, situado en la cara opuesta. Unos taladros, practicados en la parte que se adapta al talón y puente permiten la sujeción de esta pieza al zapato.

Para mayor claridad en la exposición de estos perfeccionamientos, se adjuntan dibujos, a título de ejemplo no limitativo. En estos dibujos, la figura 1, representa una vista del alzado de la citada pieza, aplicada a un zapato.

La figura 2, representa una vista en planta de la misma.

La figura 2a, representa una sección de la pieza según A-B (figura 2).

La figura 3, se presenta una vista en planta de la parte de la pieza que ha de ser continuación de la suela.

Con referencia a estas figuras, la pieza -1- de material flexible (acero o similar) posee el resalío de refuerzo -2- y el rebajo -3- en el agua que se encuentran los taladros de sujeción -4-.

Esta pieza -1-, se dobla al llegar a la suela

271207



del zapato -6-, formandose la espiga -5-, que sirve de apoyo y ballesta ligeramente al andar. La forma puede ser variable y, según sea mas o menos agudo el doble, que la hace horizontal, se sustituyen respectivamente, tacones de

5. menor o mayor altura.

Su revestimiento puede ser el mismo material del zapato o similar, de tal forma que la espiga -5- no haga contacto directo con el suelo.

N O T A

10. Descrita suficientemente la naturaleza del invento así como la manera de realizarlo en la práctica debe hacerse constar que las disposiciones anteriormente indicadas son susceptibles de modificaciones de detalle en cuanto no alteren su principio fundamental, siendo lo

15. que constituye la esencia del referido invento y por lo que se solicita patente de invención por 20 años en España: "PERFECCIONAMIENTOS EN LA FABRICACIÓN DE CALZADO DE SEÑORA"; caracterizándose por lo siguiente:

20. 1ª.- Perfeccionamientos en la fabricación de calzado de señora, caracterizados por la supresión del tacón y sustitución del mismo, en cualquiera de sus posibles alturas, por una pieza de material flexible, unida a la parte posterior del calzado, siguiendo su forma hasta llegar a la suela horizontal, donde se dobla, formando

25. una superficie, explanaria con la suela que es la base de apoyo en el suelo, con el que, no hace contacto directo, al ir convenientemente revestido.

30. 2ª.- Perfeccionamientos, caracterizado <sup>que</sup> por la pieza flexible mencionada presenta una hendidura con los correspondientes taladros por sujeción, en su superficie de contacto con la parte posterior del zapato y, un resalto



de refuerzo a lo largo de la cara opuesta.

3ª.- Perfeccionamientos en la fabricación de calzado de señora, tal y como queda sustancialmente descrito en la presente memoria e ilustrado en los adjuntos dibujos.

5.

Esta memoria consta de cuatro hojas escritas a máquina por una sola cara.

Madrid,

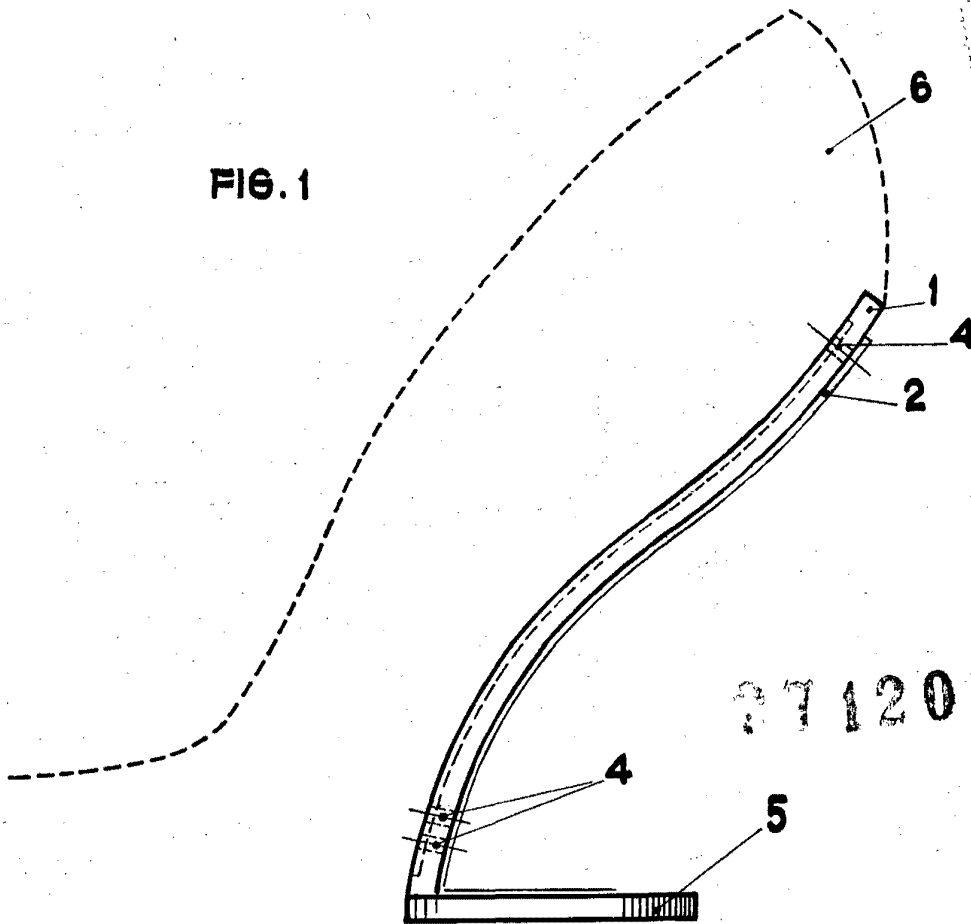
14 OCT. 1961.

D. RAMON REMIRO PALACIOS.

GÓMEZ ACEBO Y MODEI



FIG. 1



271207

FIG. 2

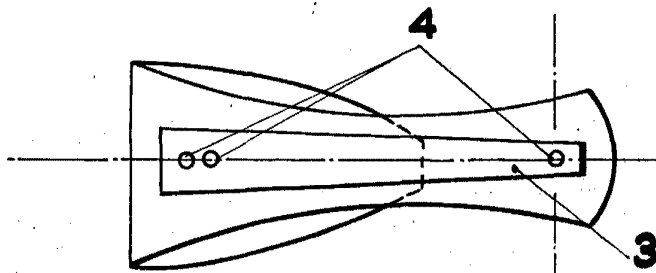


FIG. 2a

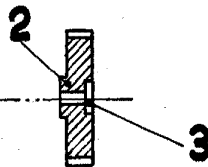
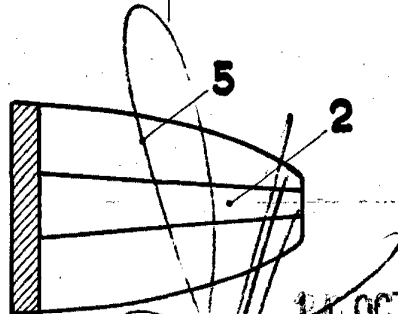


FIG. 3.



14 OCT. 1961

MADRID DE 1961.  
RAMON REMIRO PALACIOS.

ESCALA VARIABLE.