

270798



270798

MEMORIA DESCRIPTIVA de la Patente de Invención que solicita la entidad "CONSTRUCCIONES NAVALIS P. FREIRE, S.A.", de nacionalidad española, domiciliada en Bouzas (Vigo), Avda. Orillamar s/n. por un PESCANTE PARA BUQUE PESQUERO TIPO BOU.

En los buques pesqueros tipo Bou ha venido imponiéndose la adopción de superestructuras de gran anchura con el doble fin - de mejorar la acomodación de sus tripulaciones, y, lo que aún es más importante, lograr una anchura mínima en los pasillos -

5. de la cubierta principal comprendidos entre dichas superestructuras y la regala, con el propósito de mejorar las condiciones marinoras de dichos buques al reducir en malos tiempos la masa de agua alojada en tales pasillos.

El tipo de pescante que se ha venido utilizando (D. fig. 2) con emplazamiento sobre la cubierta principal (F. fig. 2) y precisamente en los pasillos a que se hace referencia en el párrafo anterior (E. fig. 2), constituye según se puede apreciar en la figura 2 un gran obstáculo al paso debido a sus dimensiones, lo que hace que tales pasillos carezcan de una anchura idónea justificada por lo expresado en el primer párrafo de este Memoria.

10.

15.

El pescanteativo de esta Patente (A. fig. 1 y 2) difiere notable y esencialmente del clásico hasta ahora utilizando por cuanto su emplazamiento se realiza sobre la superestructura (C. fig. 1 y 2), no obstaculizando los pasillos (E. fig. 2) y permitiendo la mínima anchura de éstos, y por lo tanto satis-

20.



270798

faciendo la necesidad apuntada en el primer párrafo, al mismo tiempo que hace mejorar las condiciones de trabajo en las operaciones propias de la pesca al no entorpecer el libre paso de los marineros.

- 5. Está constituido el pescante de referencia (A. fig. 1 y 2) por una sólida estructura de chapa de acero sobre una placa base (I fig. 1 y 2) afianzada sobre la cubierta (C. fig. 1 y 2) de la superestructura, la que ha de reforzarse convenientemente para soportar el esfuerzo a que la somete el mencionado pescante.
- 10. La cabeza o extremo (B. fig. 1) de tal pescante, a la que se acopla convenientemente la correspondiente pasteca (J. fig. 1), puede ser desmontable o articulable según se indica en figura 1 a fin de que estando el buque en puerto no interfiera el atraque a a muelle o golpee contra éste por el balanceo del buque. Igualmente tal cabeza o extremo puede constituir un todo con el brazo del pescante si así se prefiere (A. fig. 2).
- 15.

NOTA REIVINDICATORIA

Los puntos propios y nuevos de esta Patente de Invención que se reivindican, son:

- 20. 1ª.- PESCANTE PARA BUQUE PESQUERO TIPO BOU, que se caracteriza porque su emplazamiento se establece sobre la cubierta de la superestructura del buque (C. fig. 1 y 2).
- 25. 2ª.- PESCANTE PARA BUQUE PESQUERO TIPO BOU, que se caracteriza por estar constituido por un brazo (A. fig. 1 y 2) de chapa de acero soldada o roblonada, que sobresale en longitud conveniente desde la cubierta de la superestructura (C. fig. 1 y 2)

270798



y sobre la regala (G. fig. 2).

5. 3º.- PESCANTE PARA BUQUE PESQUERO TIPO BOU, que se caracteriza porque su cabeza o extremo (B. fig. 1) puede ser desmontable, articulable o desplazable, mediante bulones (H. fig. 1) u otra disposición.

4º.- PESCANTE PARA BUQUE PESQUERO TIPO BOU, que se caracteriza porque su cabeza (B. fig. 2) puede, si se prefiere, constituir rigidamente un todo con el brazo (A. fig. 2).

5º.- PESCANTE PARA BUQUE PESQUERO TIPO BOU.

Todo conforme queda expresado en la presente Memoria que consta de tres hojas mecanografiadas por un sola cara y dibujos que se acompañan.

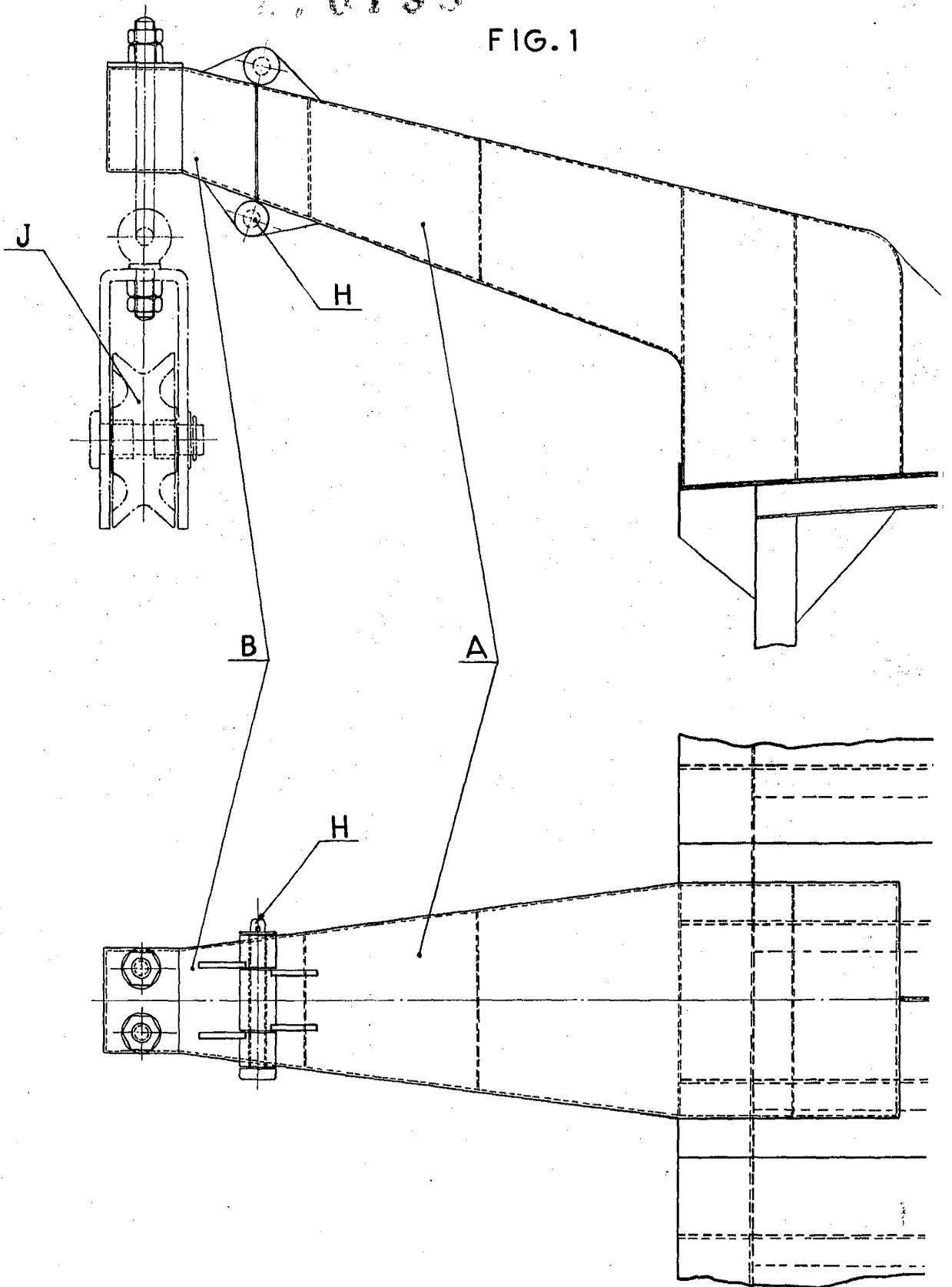
Vigo 20 de setiembre de 1961

MANUEL FACORRO QUEIMADELOS
D. P.



27 0798

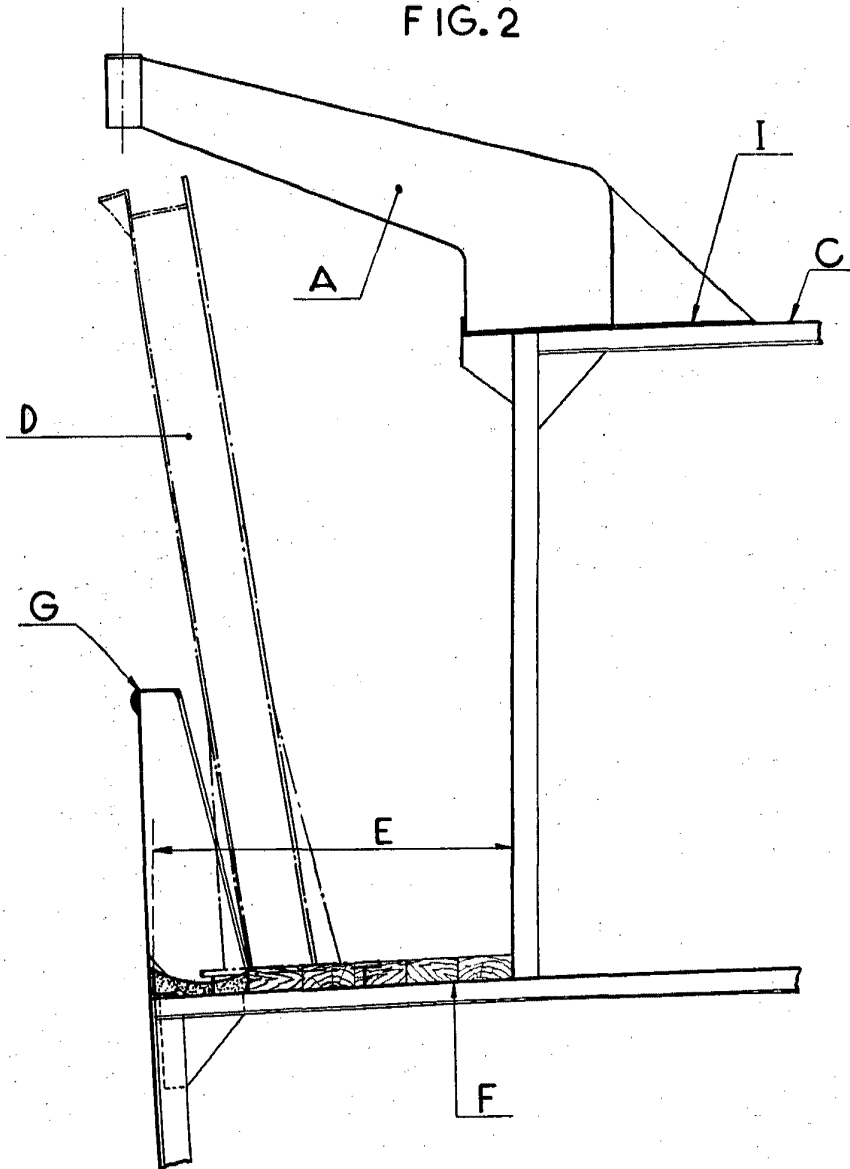
FIG. 1





270798

FIG. 2



J. A.
J. A. [Signature]