



26 965 8

PATENTE DE INTRODUCCION

FOR DIEZ AÑOS

EN ESPAÑA.

por: "Un sistema de fijación de accesorios desmontables y demás  
piezas de quita y pon en los aparatos electrodomésticos"

a favor de: "Industrias Pimer, S.A.", domiciliada socialmente en  
Barcelona, Ronda de Universidad, nº 9.

====

MEMORIA

El presente registro de Patente de Introducción concier-

26 86 5 8



ne, como se enunciado indica, a un sistema para fijación de accesorios desmontables y demás piezas de quita y pon en aparatos electrodomésticos, de acuerdo con la descripción detallada que del mismo se realiza, debiendo intepretarse siempre este concepto en su más amplio sentido y nunca en limitativo.

Hasta la fecha, la fijación de los accesorios y demás piezas o partes desmontables en los aparatos electro-domésticos, se efectúa, en la mayoría de los casos, mediante la utilización de pinzas de diferentes tipos, las cuales, además, de resultar antiestéticas, son de complicado e incómodo manejo.

El sistema que se preconiza resuelve este inconveniente en forma sencilla, no dejando a la vista ningún mecanismo y proporcionando a estos montajes la necesaria seguridad que garantice su normal aplicación y funcionamiento.

El nuevo sistema que pretende ampararse por medio de esta petición de Patente de Introducción, no ha sido conocido, divulgado ni puesto en ejecución en España, consiguiéndose con su utilización ventajas considerables en el aprovechamiento y rendimiento de estos aparatos electrodomésticos.

La presente creación, por la conformación, disposición y calidades de sus elementos integrantes, así como por la función específica de todos y cada uno de ellos, y, en su conjunto, reúne, además, cuantas ventajas y exigencias quisieran demandarle los más rigurosos principios técnicos, pudiéndose señalar como medio y elemento de franca eficacia a la función a que es destinado.

Para mejor comprensión de este objeto, se adjuntan a la presente Memoria descriptiva tres hojas de planos, en las que, a título de ejemplo, se representan todas y cada una de las partes que componen este sistema, y, relación que guardan entre sí.

En las citadas hojas de dibujos queda representado:

HOJA PRIMERA.- En esta hoja doble se aprecia la base de fijación, que puede ser la propia del aparato.

26 965 8



En la misma se aprecian las siguientes referencias:

A.- Corresponde a una vista en planta superior de dicha base.

B.- Muestra una vista lateral de la misma.

C.- Indica una vista en planta inferior.

D.- Corresponde a un detalle lateral.

E.- Ilustra un detalle en planta inferior.

En esta base existe un cono hembra 1-1 dotado de tres ranuras 1-2. Debajo de este cono referido, gira, mediante una palanca 1-3 accionada manualmente y que sale al exterior, un anillo de fleje de acero 1-4, el cual lleva tambien tres ranuras 1-5 iguales a la base y tres lengüetas especiales 1-6 que hacen de resorte.

Este anillo puede girar libremente, pero permanece unido a la base, sujetándose a ésta por los medios que se estime más convenientes.

HOJA SEGUNDA.- En la misma se representa un accesorio para acoplar a la base descrita.

En ella se aprecian las siguientes referencias:

F.- Muestra una vista lateral del referido accesorio.

G.- Cita una vista en planta inferior.

Este accesorio presenta un contracono 2-1, dotado de tres patas 2-2, cuyos elementos, cono y patas, pueden entrar respectivamente en el cono 1-1 y ranuras 1-2 de la base representada en la hoja 1ª.

HOJA TERCERA.- Representa el detalle de acoplamiento del accesorio sobre la base.

En la misma se aprecian las siguientes referencias:

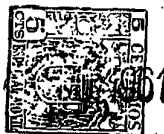
H.- Muestra una vista lateral del accesorio.

I.- Representa una vista en alzado de la propia base.

J.- Ilustra al accesorio H y a la base I, unidos por los medios anteriormente descritos.

El funcionamiento es el siguiente:

Se desplaza la palanca 1-3 que acciona el anillo 1-4



5 hasta que coincidan las ranuras de la base 1-2 y del anillo 1-5, existiendo en esta base la ranura 1-7, representada en la fig. C, que limita la posición de la palanca 1-3, y, por lo tanto, hace coincidir siempre dichas ranuras. Se introduce el accesorio representado en la hoja 2ª, F, G, y se suelta la palanca 1-3.

10 Inmediatamente, y, por la acción de un resorte 1-8, colocado adecuadamente, el anillo gira y las ranuras 1-5 se desplazan ocupando este lugar las lengüetas 1-6 que entran debajo de las patas 2-2 del accesorio indicado. Estas lengüetas 1-6, debido a su forma, aprietan dichas patas, bloqueando e inmovilizando dicho accesorio y evitando, por consiguiente, que se produzcan vibraciones o que se pueda aflojar este acoplamiento.

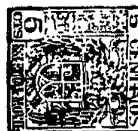
15 Para sacar el accesorio, se procede a la inversa, es decir, se desplaza la palanca 1-3, y, mientras se sujeta con una mano, con la otra se quita el mencionado accesorio.

20 Descritas por manera suficiente las finalidades y partes integrantes de esta Patente de Introducción, solo resta hacer constar expresamente, que, cualquier modificación de detalle que se introduzca en la misma, se considerará incluida dentro de esta protección, en tanto que no altere o modifique esencialmente su finalidad característica.

NOTA.

25 Los puntos de invención, no nuevos, pero no conocidos, divulgados o puestos en ejecución en España, que se reivindican para que constituyan objeto de esta Patente de Introducción, por diez años, son los siguientes:

30 1ª.- Un sistema de fijación de accesorios desmontables y demás piezas de quita y pon en los aparatos electrodomésticos, caracterizado esencialmente por comprender un base de fijación, que puede ser la del propio aparato, en la que se ha previsto un cono hembra dotado de tres ranuras; girando debajo de este cono, mediante la aplicación de una palanca accionada manualmente, un anillo de fleje de



acero, el cual presenta asimismo tres ranuras iguales a las de la base y tres lengüetas especiales que actúan de resorte, girando este anillo libremente pero unido a la base y estando sujeta a ésta por los medios más convenientes.

5

2º.- Un sistema de fijación de accesorios desmontables y demás piezas de quita y pon en los aparatos electrodomésticos, según la anterior reivindicación, caracterizado esencialmente porque el accesorio presenta un cono inferior dotado de tres patas, estando previsto de que el cono y patas referidas puedan penetrar respectivamente en el cono de la base y ranuras laterales de la misma.

10

3º.- Un sistema de fijación de accesorios desmontables y demás piezas de quita y pon en los aparatos electrodomésticos, según las anteriores reivindicaciones, caracterizado esencialmente porque, para el montaje del accesorio sobre la base, se desplaza la palanca correspondiente que acciona al anillo mencionado hasta hacer coincidir las ranuras de la base y de la otra pieza anular, estando previsto de que en dicha base exista una ranura que limita la posición relativa de la palanca manual y por la que se determina siempre la coincidencia de las aludidas ranuras; al introducirse el accesorio y soltarse la palanca, inmediatamente, por la acción de un resorte colocado adecuadamente, el anillo gira y las ranuras correspondientes se desplazan, ocupando este lugar las lengüetas que entran debajo de las patas del accesorio, cuyas lengüetas, debido a su especial configuración, aprietan a dichas patas bloqueando e inmovilizando al accesorio acoplado y evitando vibraciones y aflojamientos, procediéndose a la inversa para realizar la extracción del accesorio indicado.

15

20

25

4º.- "Un sistema de fijación de accesorios desmontables y demás piezas de quita y pon en los aparatos electrodomésticos".

30

Todo ello tal y conforme se ha descrito en la Memoria que antecede se ilustra en los dibujos que se acompañan, y, a los fines

20 20 8



que se han especificado.

Esta memoria consta de seis hojas escritas a máquina por una sola cara.

Madrid, = 8 JUN 1961

"INDUSTRIAS PIRELLI, S.A."  
P.A.

A large, stylized handwritten signature or set of initials, possibly "P. A.", written in dark ink over the typed text.



104658



**B**

**C**

1-2

1-1

1-5

**E**

1-4

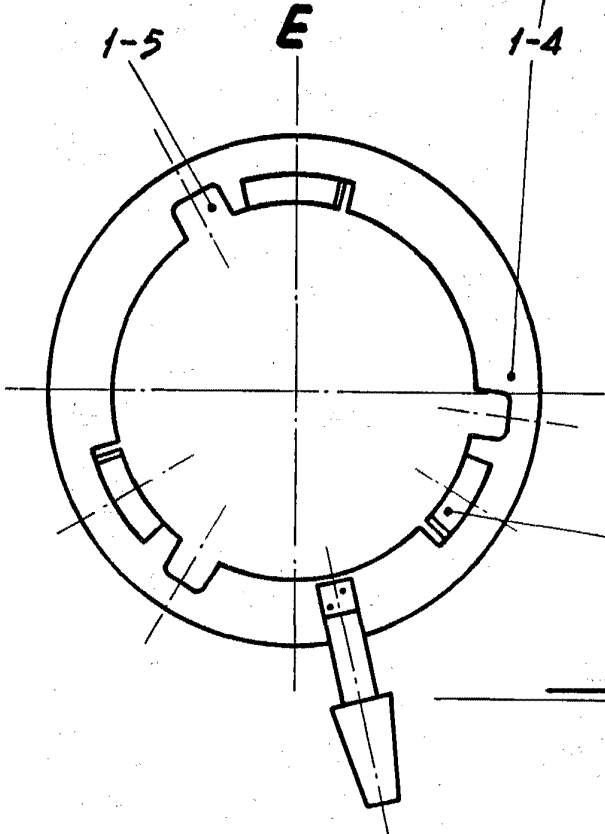
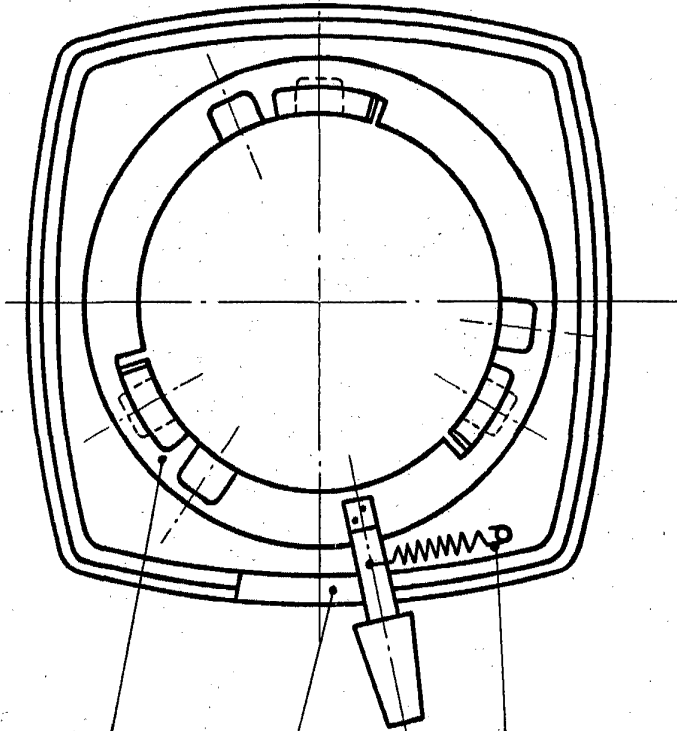
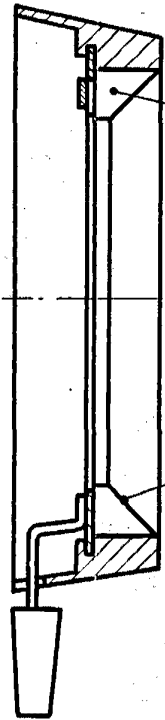
1-7

1-8

1-6

ESCALA VARIABLE

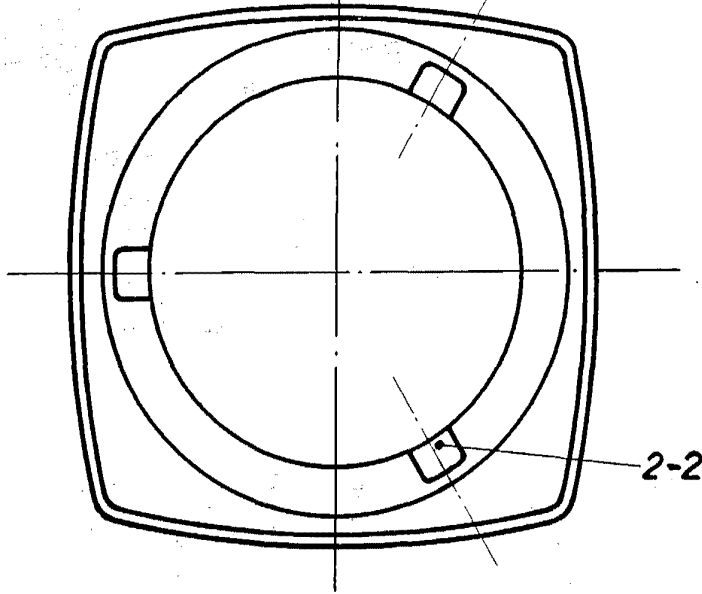
Madrid, 20 de Mayo de 1931



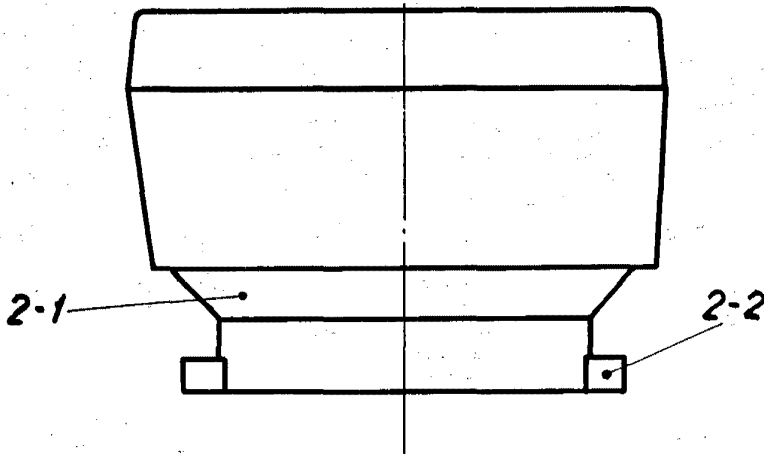
26 96 5 8



G



F



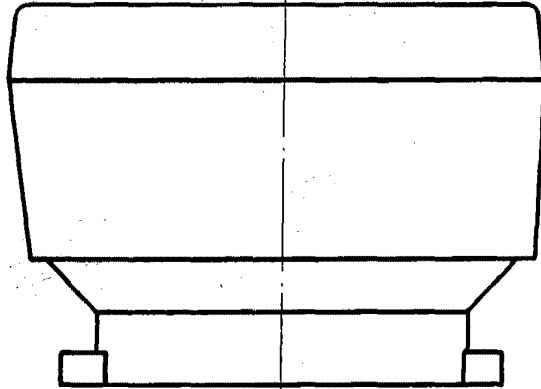
ESCALA VARIABLE

Madrid, 8 de Mayo 1961

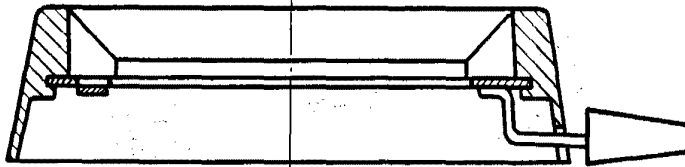
*[Handwritten signature and initials]*

28 965 8

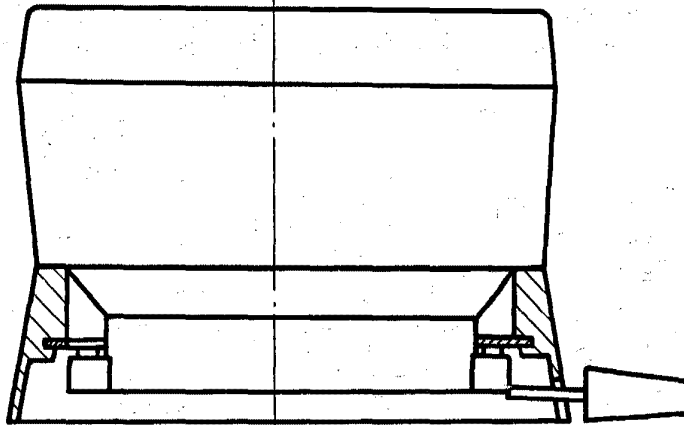
H



I



J



ESCALA VARIABLE

Madrid, 8 de Mayo 1961