

(19) ES (11) NUMERO 269298 (10) Y
 (21) 269298
 (22) FECHA DE PRESENTACION 17 DIC. 1982



ESPAÑA

MODELO DE UTILIDAD

16 JUN. 1983

(30) PRIORIDADES:

(31) NUMERO (32) FECHA (33) PAIS

(47) FECHA DE PUBLICIDAD (51) CLASIFICACION INTERNACIONAL

E03D114

(54) TITULO DE LA INVENCIÓN

"CISTERNA PARA INODOROS CON DISPOSITIVO PARA LA SELECCION DEL VOLUMEN DE DESCARGA"

(71) SOLICITANTE (S)

D. ANTONIO, D. MANUEL, D^a ROSARIO y D^a FRANCISCA TARI PEREZ

DOMICILIO DEL SOLICITANTE

LA MARINA (Alicante), Avda de Cartagena, 25

(72) INVENTOR (ES)

(73) TITULAR (ES)

(74) REPRESENTANTE

D. MANUEL DE ARPE GARCIA, Agente Oficial de la Propiedad Industrial

MODELO DE UTILIDAD

por 20 años por

"CISTERNA PARA INODOROS CON DISPOSITIVO PARA LA SELECCION DEL VOLUMEN DE DESCARGA", a favor de D. ANTONIO, D. MANUEL D^a ROSARIO y D^a FRANCISCA TARI PEREZ, domiciliados en LA MARINA (Alicante), Avd^a de Cartagena, 25.

M E M O R I A D E S C R I P T I V A
= = = = =

La creatividad del género humano se pone de manifiesto en el diseño y creación de artículos y dispositivos que confieran a los ya conocidos de características peculiares que los mejoren notablemente, todo ello como resultado de la evolución tecnológica e implantación de nuevos sistemas de fabricación y montaje.

5.-

Dichas mejoras son factibles de realizarse en cualquier esfera comercial, ya que todos los objetos conocidos son susceptibles de perfeccionamientos, unos para conferir utilidad y comodidad y otra para abaratamiento del coste.

10.-

En el campo de los sanitarios y especialmente en el capítulo de los inodoros, se intenta economizar lo más posible el gasto de agua empleada en los servicios, por ello los solicitantes después de múltiples pruebas y

15.-

experiencias han llegado a la conclusión del objeto del modelo de utilidad que nos ocupa con el que se consigue descargar el agua precisa para cada necesidad fisiológica por lo que no es preciso descargar la totalidad de la cisterna, ahorrando agua notablemente; consistiendo en esencia en una cisterna para inodoros con dispositivo para la

20.-

descarga idónea de agua según la necesidad a satisfacer,

25.- constituida por un recipiente de las dimensiones convenientes que se fija al inodoro mediante los elementos de sujeción pertinentes cuyo recipiente interiormente posee accesorios idóneos para la entrada del agua y adaptación de la boya reguladora de nivel con dos descargadores situados a distintas alturas y unidos mediante varillas a tiradores externos; saliendo el agua por dos conductos inferiores ubicados que desembocan en el inodoro.

30.- Conocidas que nos son en virtud del preliminar precedente las esencialidades y funciones a realizar por el objeto del modelo de utilidad que nos ocupa; y por ser el tipo que ha de servir de base para llevar a cabo la confección de las diversas formas de realización a que en la práctica puede llegarse con la aplicación de sus fundamentos básicos se cita en la presente memoria a título de ejemplo y será descrito a continuación con la ayuda de la lámina de dibujos que se adjunta.

40.- En la figura 1ª, se representa una vista en alzado anterior del objeto del modelo de utilidad que se preconiza, apreciándose la totalidad de elementos que lo constituyen.

45.- En la figura 2ª, representa una vista en planta inferior del recipiente con detalle de los conductos de desagüe y palometas de fijación a la taza del inodoro.

El depósito 1, de configuración y dimensiones convenientes, inferiormente dispone de los elementos 2, para la sujeción adecuada a la taza del inodoro.

50.- Dicho depósito 1, está provisto de una entrada de agua 3, dotada del conveniente regulador por flotador 4. Asimismo el depósito 1, lleva practicados sendos

55.- agujeros 5 y 6, por los que pasan los extremos inferiores de los descargadores 7 y 8, que desembocan en la taza del inodoro.

60.- El descargador 7, situado inferiormente lleva unida una varilla 9 que superiormente se solidariza al tirador 10, que atraviesa a la tapa 11, de la cisterna o depósito 1, de accionamiento por medio de la empuñadura 12.

El descargador 8, situado a la altura adecuada, lleva igualmente unida una varilla 13, que superiormente se solidariza al tirador 14, que atravesando a la tapa 11, se acciona por medio de la empuñadura 15.

65.- Con todo lo cual llena la cisterna de agua y requiriendo un servicio menor, bastará accionar el tirador conveniente para que la descarga parcial del depósito tenga lugar, vaciándose totalmente cuando se accione el tirador unido al descargador total.

70.- Suficientemente descrito que nos es el objeto del modelo de utilidad que nos ocupa, que lo es solamente a título de ejemplo y una de las múltiples formas de realización a que en la práctica puede llegarse tomando como fundamento en su construcción el descrito en la presente memoria, únicamente nos resta señalar que las modificaciones de formas tamaños, materiales empleados u otras no fundamentales, no deben ser consideradas variaciones que afecten a su esencialidad.

75.-

N O T A

= = = =

El modelo de utilidad descrito recaera pues,
80.- sobre las siguientes reivindicaciones:

1ª.- "CISTERNA PARA INODOROS CON DISPOSITIVO
PARA LA SELECCION DEL VOLUMEN DE DESCARGA", caracterizada
por cuanto está constituida por un depósito de configura-
ción y dimensiones convenientes que inferiormente dispon-
drá de los medios de sujeción adecuados para unirse a la
85.- taza del inodoro, cuyo depósito se llenará por la corres-
pondiente entrada de agua provista de regulador por flota
dor con dos descargadores dispuestos en su interior; uno
de los cuales está situado a mayor altura para conseguir
90.- una descarga parcial en caso de necesidades menores median-
te el accionamiento de un tirador externo que atraviesa
a la tapa de la cisterna y que interiormente es solidario
de una varilla que por su extremo inferior ciñe al cilin-
dro interiormente hueco de la parte superior del descarga-
95.- dor; mientras que el otro descargador dispuesto en el fon-
do del depósito y de accionamiento por otro tirador yuxta-
puesto al anterior que asimismo atraviesa a la tapa de la
cisterna y que por idéntico o similar procedimiento al an-
terior provoca la descarga total en caso de necesidades
100.- mayores; encontrándose el citado depósito provisto de dos
salidas de agua que desembocarán en los orificios practi-
cados al efecto en la taza del inodoro, por cuyas salidas
fluirá el agua en las descargas parcial o total según el
servicio deseado.

105.- 2ª.- "CISTERNA PARA INODOROS CON DISPOSITIVO

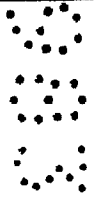
PARA LA SELECCION DEL VOLUMEN DE DESCARGA".

Todo ello, tal y conforme queda descrito, representado y reivindicado.

- 110.- fiadas y foliadas por una sola de sus caras, conteniendo
- 111.- un total de ciento once líneas.

MADRID A 2 FEB 1933

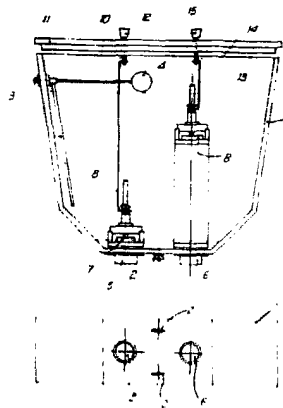
MANUEL DE ARPE
P. P.



D I S E Ñ O

=====

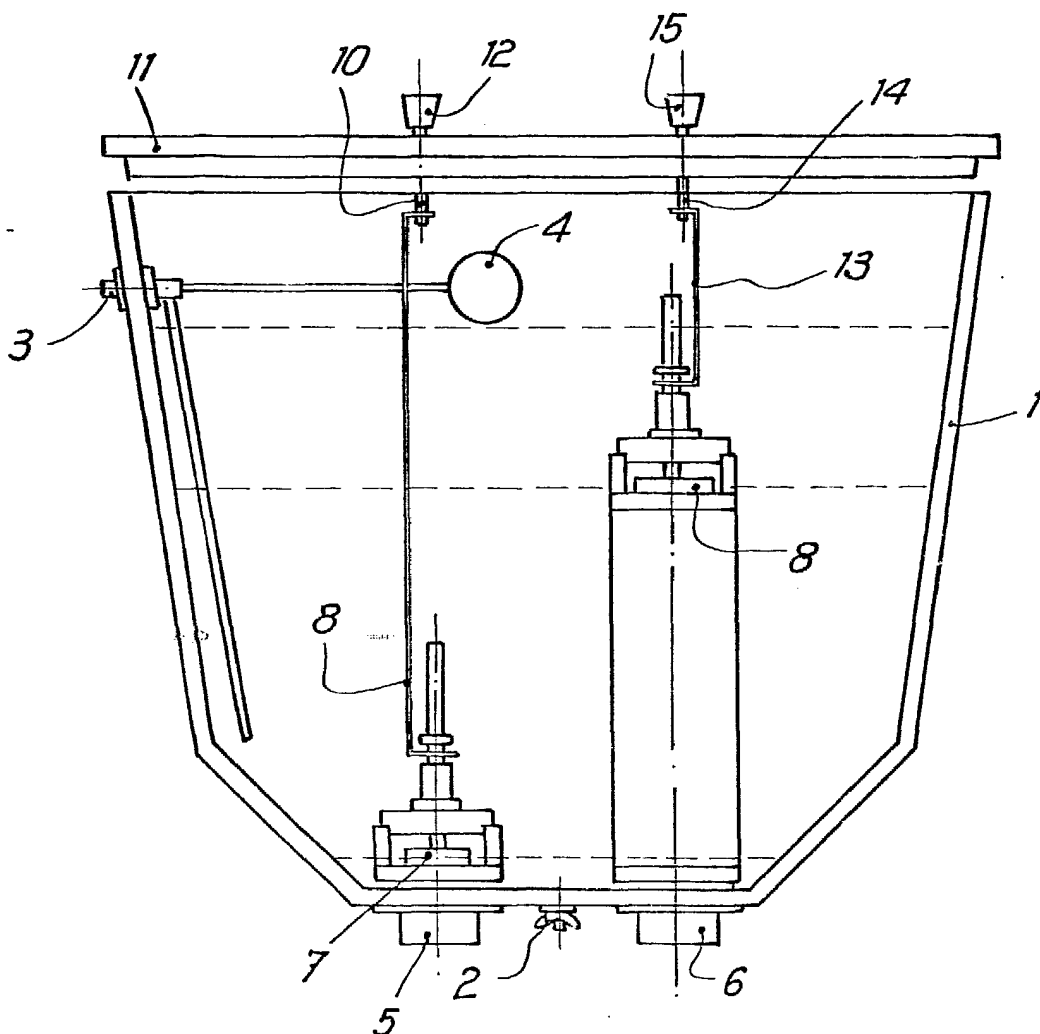
DE UN MODELO DE UTILIDAD, A FAVOR DE D. ANTONIO
D. MANUEL, D^a ROSARIO Y D^a FRANCISCA TARI PEREZ
DOMICILIADOS EN LA MARINA (ALICANTE), AYD^a DE
CARTAGENA, 25, POR: "CISTERNA PARA INODOROS CON
DISPOSITIVO PARA LA SELECCION DEL VOLUMEN DE
DESCARGA".



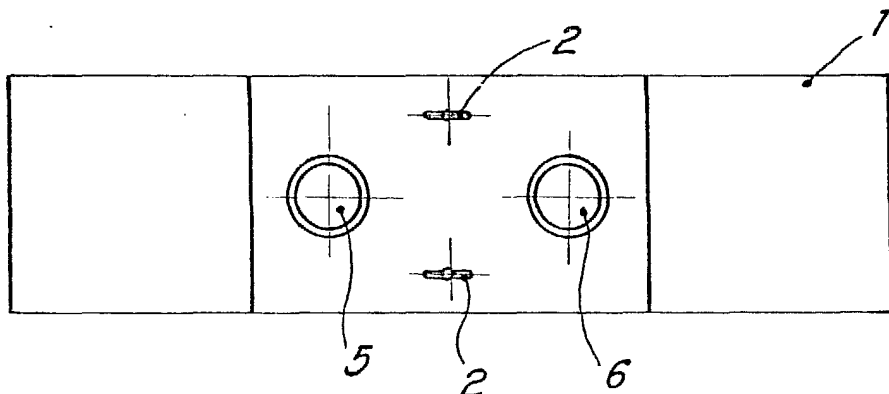
Escala variable.

MADRID A 1907

MANUEL DE ARRAZ
D. P.



2
2
2
2
2



Madrid, 1951
MANUEL DE ALBA
P. 20

ESCALA VARIABLE