

208180

4 JUL 1931



208180

MEMORIA DESCRIPTIVA  
para solicitar  
P A T E N T E D E I N V E N C I O N  
e n  
E S P A Ñ A  
por VEINTE años  
por "APARATO CORTADOR DE RAICES Y SEMILLAS, Y  
DISTRIBUIDOR, EN LAS PLANTAS QUE CONTIENEN FIBRAS LIBERIANAS".

A nombre de:

Don José ROMAN ALARCON y Don Miguel GONZALEZ RODRIGUEZ, ambos de nacionalidad española.

domiciliados en:

TARRASA (Barcelona) Blasco de Garay, nº 174

=====

El objeto de la presente solicitud de patente de invención, se refiere a un aparato automático para cortar las raices y semillas en las plantas que contienen fibras liberianas y efectuar una entrega regulable de los tallos sobre banda transportadora, que aporta -

260750



una innovación esencial en esta rama del arte de la hilatura, proporcionando dispositivo capaz de presentar los tallos debidamente colocados para ser entregados a las máquinas que realizarán tratamientos sucesivos.

10 El aparato cortador que se preconiza aporta un alto rendimiento reduciendo considerablemente las pérdidas de materia prima y facilita la recuperación de los productos separados. Además este aparato reduce la mano de obra y obtiene mejor producto.

15 En el adjunto plano se ha representado una forma de ejecución de la invención.

La figura 1 representa una vista del aparato - en alzado lateral.

20 La figura 2 es su correspondiente vista en planta.

La figura 3 representa un detalle de la sección por AB de la figura 2 y

La figura 4 representa una sección por CD de la figura 2.

25 Como puede apreciarse, el aparato consta de una banda sin fin (1), montada sobre una bancada (2), tensada por un tensor (3) que conduce las plantas primero a los cilindros de presión y cortadores (4) y luego a un repartidor (5).

30 Los cilindros de presión llevan en sus extremos unas porciones ranuradas (6) mediante las que cortan las raíces y las semillas de las plantitas, las cuales raíces y semillas son expulsadas mediante las palas de expulsión (7) animadas de movimiento de vaiven mediante el disco (8), las varillas (9), las palancas acodadas (10)

35

= 4 JUL



258780

y las espigas (11) cuya posición es regulable.

40

Los tallos, de los que se han eliminado la raíz y la semilla, siguen colocados transversalmente hasta el repartidor (5) animado de movimiento de vaiven por efecto de la biela (12) y el brazo (13) que determinan el movimiento alternativo del final de la banda sin fin guiado por las guías (14), lo que provoca una entrega en zig zag de los tallos sobre la banda transportadora (15) que los conduce hasta las máquinas de tratamiento posterior.

45

El movimiento alternativo descrito se logra en virtud del montaje pantografico producido por las bielas (16) y (17), el tirante (18) y los tensores (3).

50

Variando la velocidad de desplazamiento de los cilindros de entrega en relación la con marcha de la banda transportadora de salida, se consigue una entrega totalmente regulable, tanto en la superposición de los extremos de los tallos, como en peso por unidad de longitud.

55

Descrita suficientemente la invención, así como la manera de realizarla practicamente, debe hacerse constar que la misma es susceptible de cualesquiera modificaciones de detalle que no alteren su fundamento.

NOTA

60

Los puntos de invención propia y nueva que se presentan para que sean objeto de esta patente de invención en España, por veinte años, son los siguientes:

65

1ª.- Aparato cortador de raíces y semillas, y distribuidor, en las plantas que contienen fibras liberianas, caracterizado por que consta de una bancada sobre la que va montada una tela sin fin que recoge las -



268780

plantas, que van colocadas transversalmente, y las conduce  
primero a un dispositivo de cilindros de presión corta-  
dores de raices y semillas compuestos por dos pares, y-  
que llevan en sus extremos tramos ranurados que realizan  
70 el tronchado, completando la expulsión unas palas osci-  
lantes mandadas por palancas acodadas, conduciendo la te-  
la sin a los tallos desprovistos así de raices y semillas  
hasta un dispositivo repartidor compuesto por el extremo  
de la tela sin fin al que se dota de movimiento alterna-  
75 tivo mediante un montaje pantográfico en combinación con  
sistemas tensores, estando este movimiento guiado por -  
guias paralelas horizontales, con lo que la máquina hace  
entrega en zig zag de los tallos sobre una banda sin fin  
que los conduce a tratamiento posterior.

80 2ª.- "APARATO CORTADOR DE RAICES Y SEMILLAS, Y  
DISTRIBUIDOR, EN LAS PLANTAS QUE CONTIENEN FIBRAS LIBE-  
RIANAS".

Tal y como se ha descrito en la memoria que an-  
tecede, representado en los dibujos que se acompañan y -  
85 para los fines que se han especificado.

Consta la presente memoria descriptiva de cua-  
tro hojas escritas a máquina por una sola cara.

Madrid, 4 de Julio de 1.961.-

FIG. 2

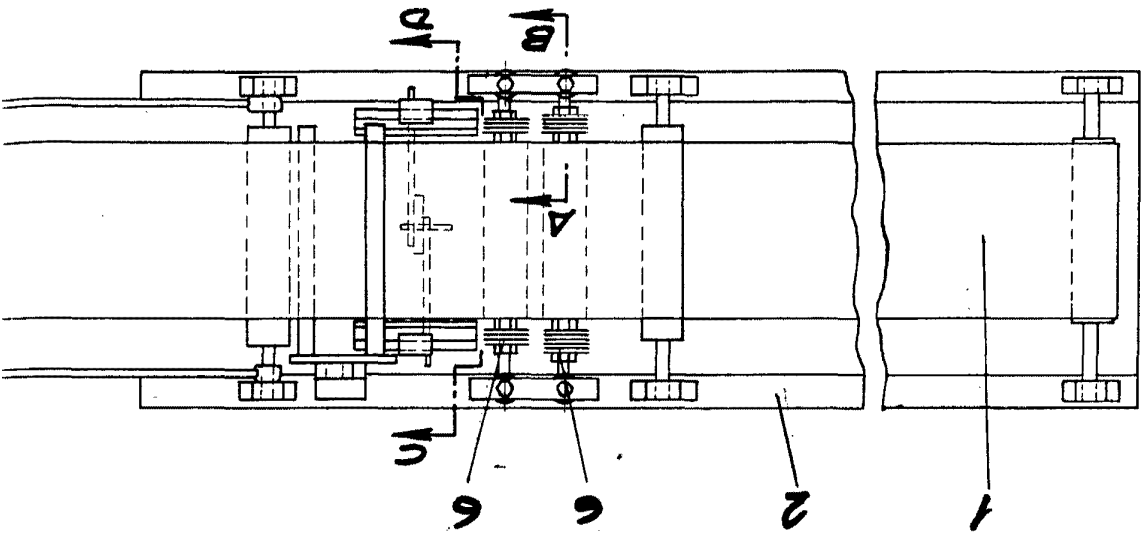
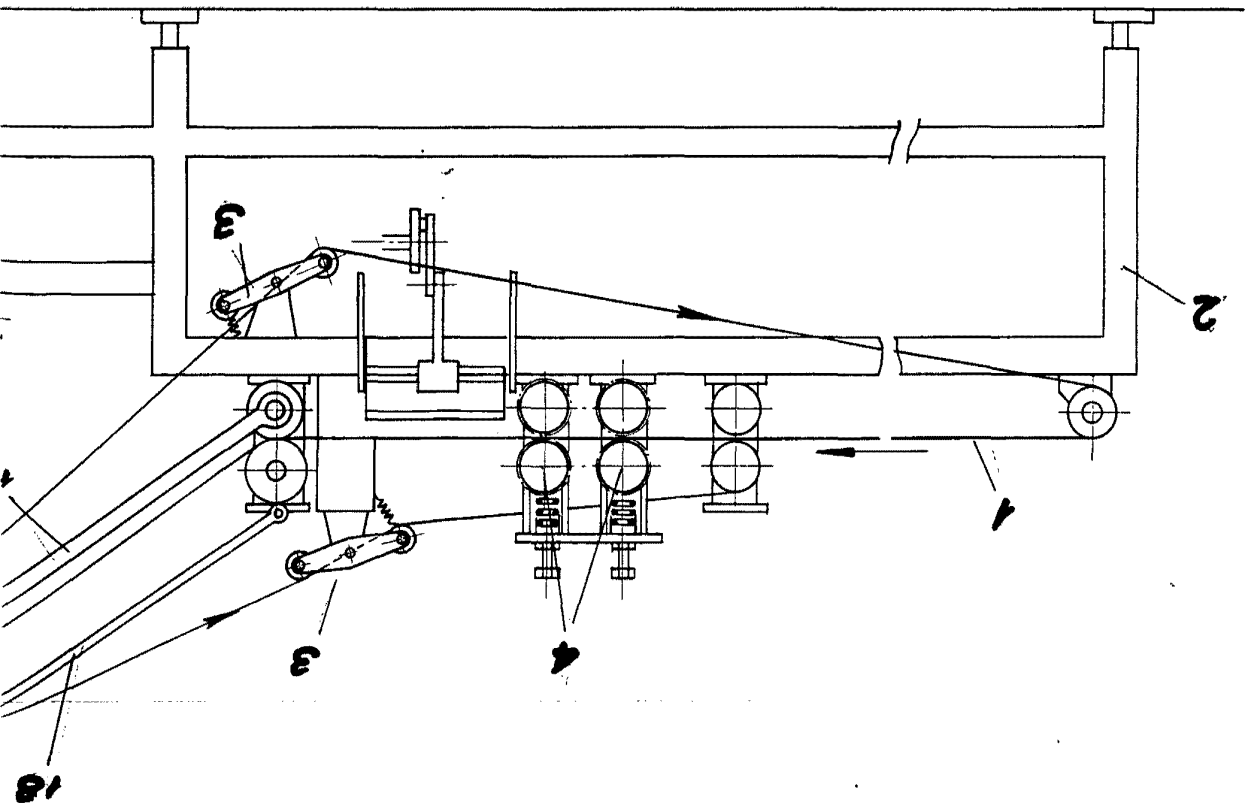
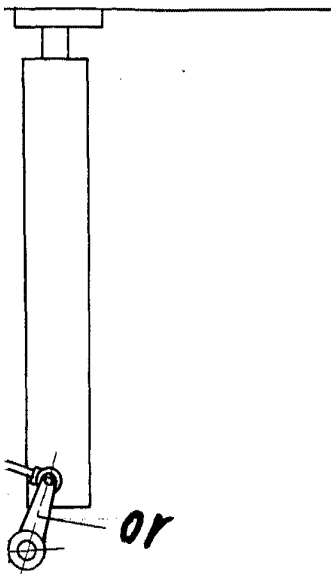


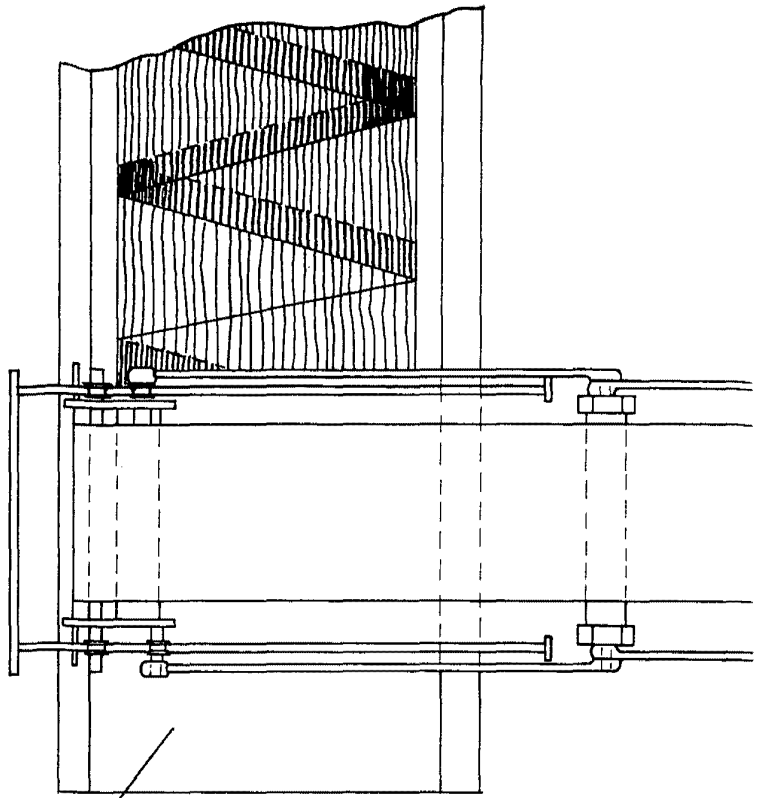
FIG. 1



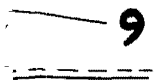


10

11



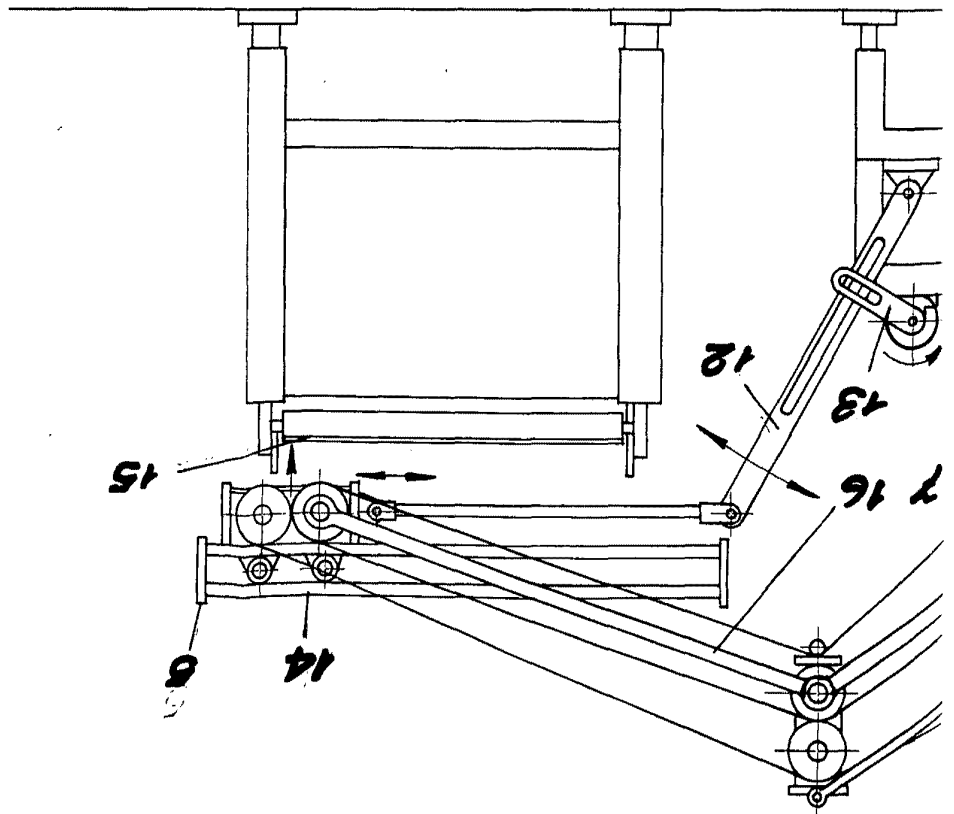
15



9



9



15

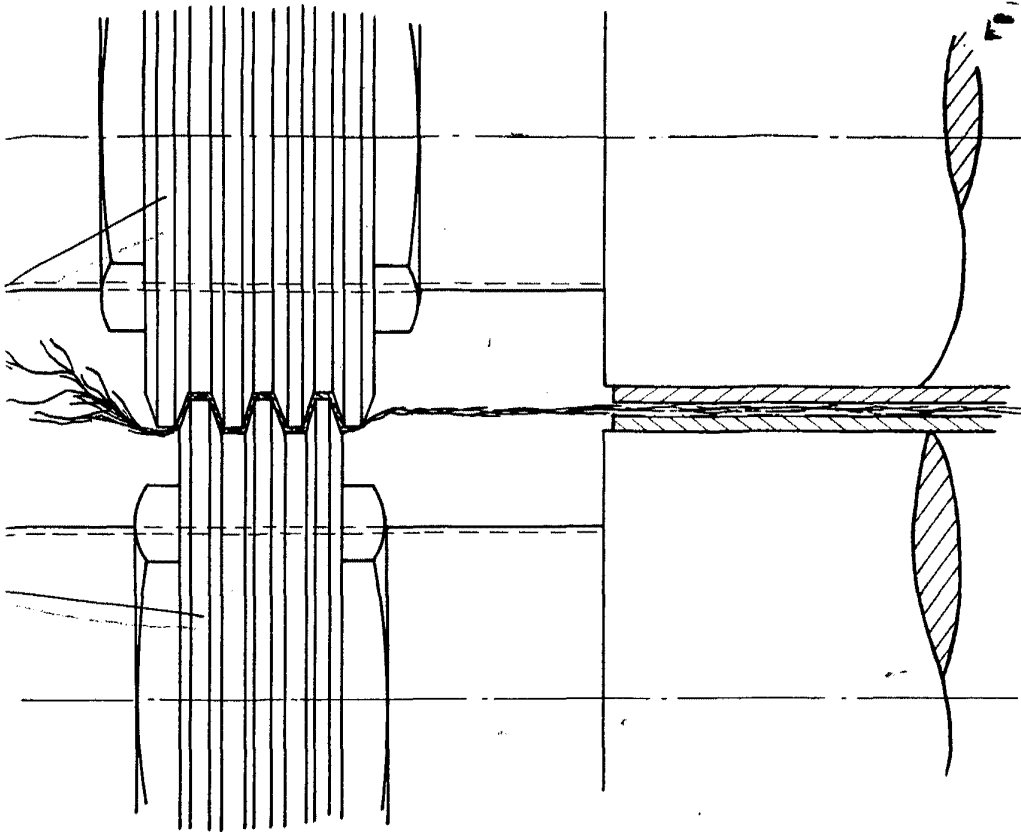
12

13

16

14

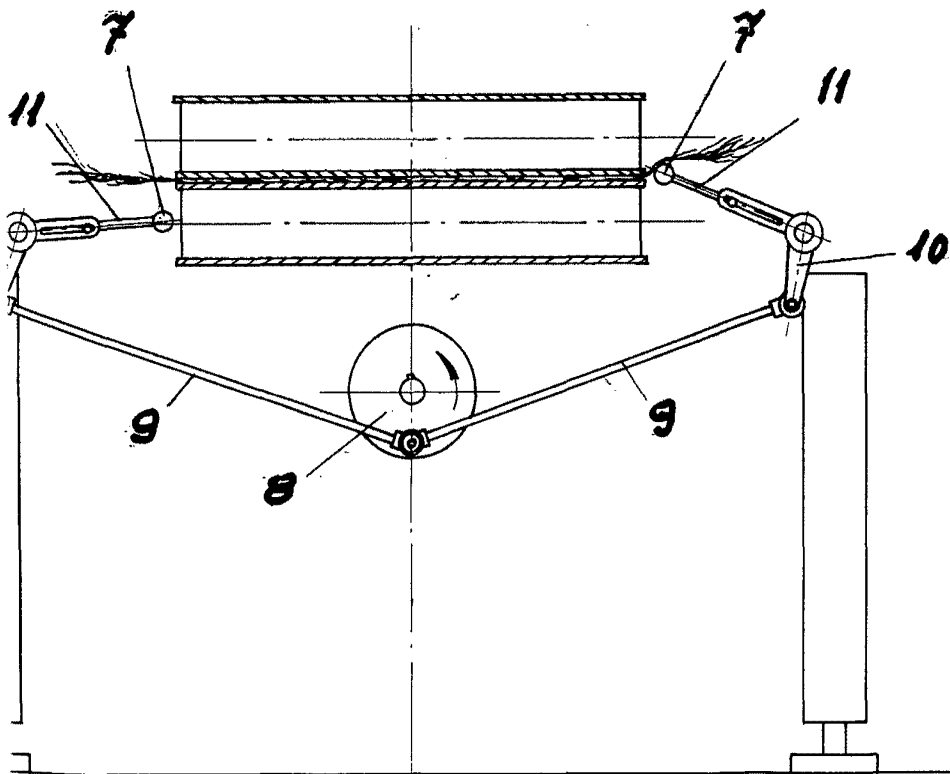
8



1967

SECCION A-B  
FIG. 3

268780



SECCION C-D  
FIG. 4

JUL 29 1967

*H. L. L. L.*