

19 ES 21 22	11 NUMERO 268676	10 Y
	FECHA DE PRESENTACION - 9 NOV. 1982	



ESPAÑA

MODELO DE UTILIDAD

1 JUN. 1983

30 PRIORIDADES: 31 NUMERO	32 FECHA	33 PAIS
------------------------------	----------	---------

47 FECHA DE PUBLICIDAD	51 CLASIFICACION INTERNACIONAL <i>A44C15/00</i>
------------------------	--

54 TITULO DE LA INVENCIÓN JOYA.
--

60 SOLICITANTE ES DON MIGUEL GAIG RENTER

DOMICILIO DEL SOLICITANTE San Mariano, 22 -BARCELONA

72 INVENTOR ES El propio solicitante D. Miguel Gaig Renter, de nacionalidad española.

73 TITULAR ES

74 REPRESENTANTE DON FRANCISCO JAVIER DEL RIO CALVO
--

1

M E M O R I A D E S C R I P T I V A

1 La presente solicitud de patente de Modelo de Utilidad tiene por objeto, según se indica en su enunciado, una joya.

 De manera mas concreta, el presente modelo se refiere a una joya, en forma de colgante o pinjante, que puede ser utilizada en combinación con otro elemento cualesquiera, tal como una simple aguja o pasador, una cadena, una pulsera, etc., etc., y que puede ser fabricada a precios de coste relativamente muy modestos, presentando, en cambio, un alto grado de atractivo y una apariencia sumamente rica y agradable.

10 Por lo demás, la esencialidad y las principales características y ventajas de la joya objeto de la invención, resultarán mas fácilmente comprensibles a la vista de los dibujos adjuntos, en los que -en forma esquemática y, desde luego, sin caracter limitativo de ninguna clase- se ha representado un ejemplo concreto de realización práctica de la misma.

 En estos dibujos:

 La figura 1 es un ejemplo de realización, a escala aumentada, de una joya realizada de acuerdo con la invención.

 Y la figura 2 es un detalle en despiece en perspectiva, a escala mas aumentada, mostrando la especial forma de montaje de la piedra preciosa con que, según una característica de la invención, se hallará equipada la joya.

 Refiriéndonos, pues, a estos dibujos:

La joya objeto de la invención se halla esencialmente constituida a base de al menos un segmento de alambre de un metal precioso, especialmente oro, dotado de sección circular, o, eventualmente, otra cualesquiera apropiada, extendido aproximadamente sobre un plano, y doblado sobre sí mismo en forma adecuada para definir una letra inglesa o cursiva, preferentemente mayúscula, que en general, según una costumbre o moda sumamente extendida, corresponderá a la inicial del nombre de quién luzca la joya. En el ejemplo de realización representado en el dibujo, la letra ha sido básicamente obtenida a partir de un solo segmento de alambre, designado con la referencia 1, y corresponde a una E mayúscula. Se comprende, de todas formas, que, por el mismo sistema y, en su caso, utilizando, no un sólo segmento de alambre, sino dos, tres o mas segmentos convenientemente solidarizados entre sí por soldadura, es posible obtener cualquier letra del alfabeto que interese.

Según una característica de la invención, las extremidades libres 2-2' del o de los segmentos de alambre integrantes del conjunto, se hallarán doblados, formando volutas o bucles, que, aparte de mejorar la estética del conjunto, evitarán el efecto punzante que en otro caso podrían ejercer dichas extremidades.

Según otra característica de la invención, el conjunto

se hallará dotado de medios de suspensión, que permitan lucirlo en posición aproximadamente vertical, en combinación con otra joya o elemento cualesquiera, tal como una cadena, una aguja o imperdible, etc., etc., Estos medios de suspensión

5 se hallan concretamente constituidos por un aro fijo , que puede hallarse constituido por una pieza independiente soldada al segmento 1, tal como se ha representado en los dibujos, o puede también -eventualmente- hallarse definido por una de las volutas integrantes de la letra de que se trate, a cuyo

10 aro se halla engarzado un anillo independiente 4, al que se fija el elemento de soporte.

Finalmente, según una característica -importante y sumamente ventajosa, pero no necesaria- de la invención, el conjunto expuesto se completa con una piedra preciosa -eventualmente, con dos o mas piedras preciosas- montada de manera especial, que mejora notablemente su apariencia, sin afectar de manera excesivamente importante al costo. Esta piedra --señalada con la referencia 5- será de muy reducido tamaño y se montará a través del dispositivo que se describe y reivindica en el Modelo de Utilidad número 215.644, concedido

15

20 en 8 de Noviembre de 1.976 a favor del propio recurrente, es decir, se montará en el centro de un plaquita de metal precioso 6, provista de una sucesión radial de estría o regatas, estudiadas para aumentar el brillo y multiplicar los refle-

jos de aquélla, y dotada en su cara inferior de un vástago central 7, sobresaliente en sentido ortogonal, a través del que se lleva a cabo su fijación. Concretamente, según una característica accesoria de la invención, esta fijación se
5 realizará por medio de un pequeño segmento tubular 8, también de metal precioso, que enchufará en forma ajustada y se solidarizará a uno de los bucles extremos 2 conformados por el segmento de alambre 1 -o, eventualmente, a un bucle intermedio- y quedará en disposición de recibir, por enchu-
10 fe a presión, el vástago de fijación 7 del dispositivo de montaje anteriormente referido.

Resta ya únicamente hacer constar de una manera general y expresa que, como se comprende y es lógico, y aparte de las que han sido ya concretamente indicadas, en la rea-
15 lización práctica de la joya que ha quedado descrita, habrá introducir todas aquellas adiciones y modificaciones de detalle que no afecten a lo que constituye la esencialidad del registro que se solicita.

REIVINDICACIONES

1 - Joya, caracterizada por hallarse constituida por al menos un segmento de alambre de metal precioso y reducida sección, aproximadamente extendido sobre un plano y doblado y curvado de manera que defina una letra del alfabeto, de
 5 estilo cursivo o inglés, provista en su parte superior de medios de suspensión, y con las extremidades libres del referido segmento de alambre dobladas sobre sí mismas, formando correspondientes bucles o volutas.

2 - Joya, según la Reivindicación precedente, caracterizada por hallarse provista de al menos una piedra preciosa, de muy reducido tamaño, que se halla montada sobre la zona central de un disco de metal precioso, provisto de estrías o regatas radiales, y dotado en su cara inferior de un vástago central, sobresaliente en sentido ortogonal, que
 10 ajusta y se fija en el interior de un pequeño manguito tubular independiente, el cual ajusta y se fija, a su vez, en el interior de uno de los bucles conformados por el segmento de alambre integrante de la joya.

3 - Joya.

sente Memoria Descriptiva de seis ho-
jas mecanografiadas, escritas por una
sola cara, numeradas del 1 al 6 y con
sus líneas numeradas, a su vez, de cin-
co en cinco, y de dibujos anexos.

Barcelona, - 9 NOV. 1982
P.A.

Fco. Javier del Rio Calvó
p. p.



.....
.....
.....
.....
.....
.....
.....

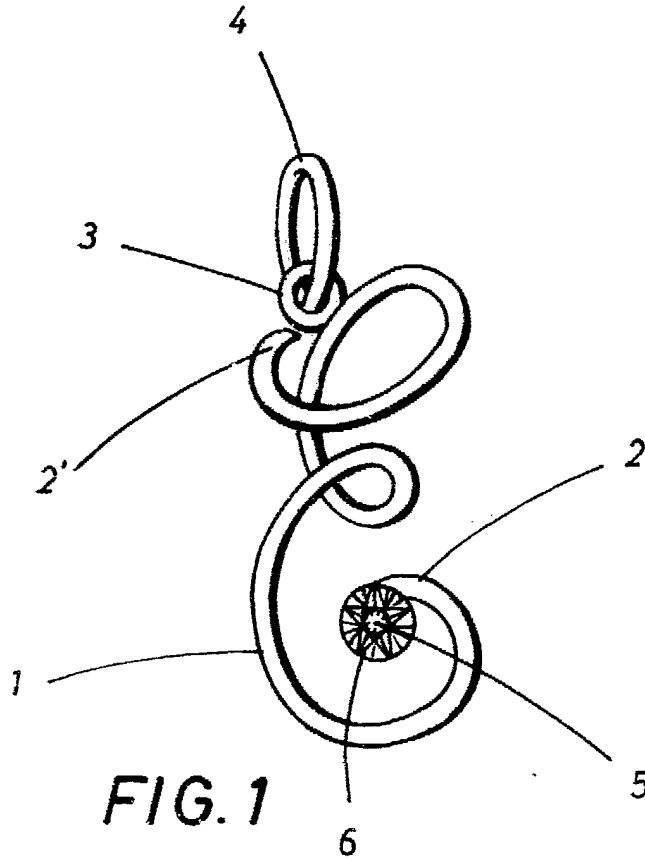


FIG. 1

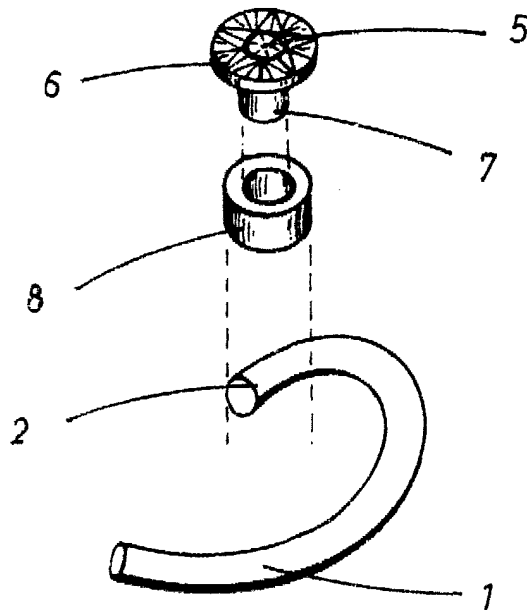


FIG. 2

Barcelona, ¹⁹⁸² 9 NOV. 1982
P. A.

Fco. Javier del Rio Calvó
P. P.

Escala variable