

MINISTERIO DE INDUSTRIA Y ENERGIA

Registro de la Propiedad Industrial



ESPAÑA

19 ES

11

NUMERO

21

267.990

22

FECHA DE PRESENTACION

27.9.1982

10 Y

1 JUN. 1983

MODELO DE UTILIDAD

<p>30 PRIORIDADES:</p> <p>31 NUMERO</p>	<p>32 FECHA</p>	<p>33 PAIS</p>
---	-----------------	----------------

<p>47 FECHA DE PUBLICIDAD</p>	<p>51 CLASIFICACION INTERNACIONAL</p> <p>B62B 9/24</p>
-------------------------------	--

<p>54 TITULO DE LA INVENCIÓN</p> <p>"BARANDILLA PERFECCIONADA PARA COCHES-SILLA INFANTILES"</p>

<p>71 SOLICITANTE ES:</p> <p>BABY LINE, S.A.</p>
--

<p>DOMICILIO DEL SOLICITANTE</p> <p>SABADELL (Barcelona), Manso 78-82</p>

<p>72 INVENTOR ES:</p>

<p>73 TITULAR ES:</p>

<p>74 REPRESENTANTE</p> <p>D. MANUEL DE RAFAEL GARCIA</p>

El presente modelo de utilidad se refiere a una barandilla perfeccionada para coches-silla infantiles, que aporta mejoras de orden constructivo, funcional y práctica sobre los diversos tipos de barandillas existentes.

En efecto, es sabido que inicialmente las barandillas para cochecitos eran de tipo fijo y rígido lo que dejó de tener objeto con la aparición de los coches-silla plegables en sentido transversal, que obligó a la aparición de barandillas de tipo flexible o articulado que se pudieran plegar con el propio coche. Se han hecho diversas realizaciones de este último tipo de barandillas, unas articuladas por el centro entre sí y por los extremos en los apoyabrazos que no permitían un plegado compacto, u otras en las que intervienen numerosos órganos en su acoplamiento con dichos apoyabrazos. Incluso existen unas últimas realizaciones en las que la barandilla se separa de los apoyabrazos, es decir de quita y pon pero también su acoplamiento con el cochecito es complejo y antieconómico.

El presente modelo da a conocer un nuevo tipo de barandilla que recoge todas las ventajas de los anteriores, siendo plegable y de quita y pon, y además de una forma totalmente simple y económica, sin tornillos, articulaciones, etc, a base de dotar a los extremos de cada rama de la barandilla con unos remates con cuello y cabeza que encajan en alojamientos conjugados de los

apoyabrazos y se retienen por unas tapas amovibles en "U" invertida de encaje a presión por tal zona.

Con el fin de facilitar la explicación, se acompaña a la presente memoria descriptiva una lámina de dibujos en la que se ha representado un caso práctico de realización el cual se cita solo a título de ejemplo no limitativo del alcance del presente modelo de utilidad.

En dichos dibujos:

La figura 1 es una vista en perspectiva de la barandilla en cuestión, separada del coche-silla.

La figura 2 se corresponde con otra vista en perspectiva de la propia barandilla montada en posición de uso en los apoyabrazos de un coche-silla.

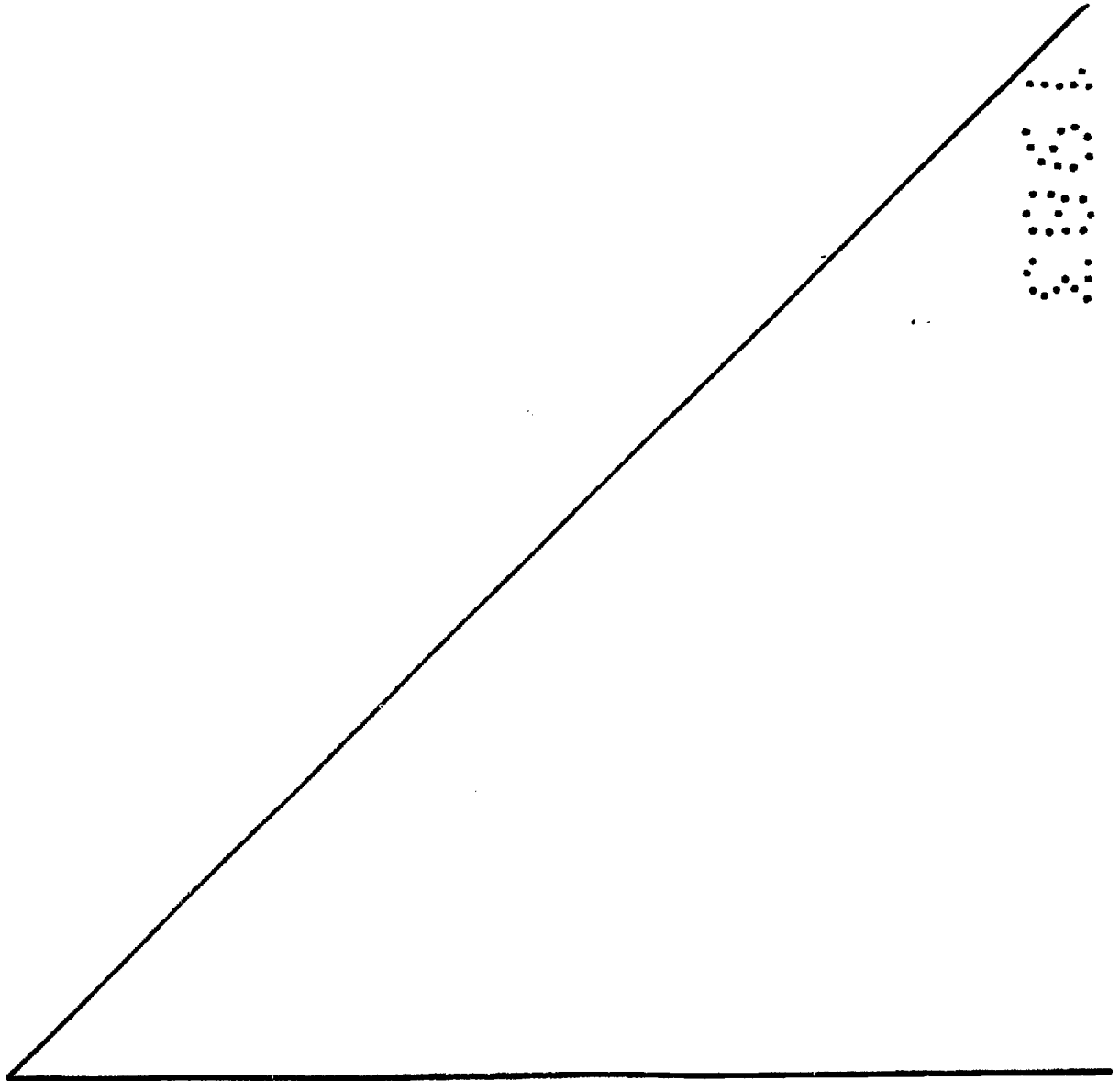
Según tales figuras, la barandilla perfeccionada para coches-silla infantiles, objeto del presente modelo de utilidad está constituida por un cuerpo en "U" -1- provisto de un alma plegable, de tipo flexible, articulado o similar, que presenta en los extremos de sus ramas respectivos remates formando cuello -2- y cabeza -3- que encajan en alojamientos conjugados -2'-3'- practicados en los extremos libres de los apoyabrazos -4- del coche-silla. Esta constitución impide la salida longitudinal fortuita de la barandilla.

A su vez, para impedir la salida o desacople vertical entre ambos elementos, sobre la zona de dicho acoplamiento van montadas unas tapas amovibles -5- en "U" invertida y con un pequeño borde inferior hacia adentro -6- en las ramas para facilitar el encaje a

presión en el citado montaje.

El modelo, dentro de su esencialidad, puede ser llevado a la práctica en otras formas de realización que difieran solo en detalle de la indicada únicamente a título de ejemplo, a las cuales alcanzará igualmente la protección que se recaba. Podrá, pues, fabricarse esta barandilla en cualquier forma y tamaño, con los medios y materiales más adecuados y los accesorios más convenientes, por quedar todo ello comprendido en el espíritu de las siguientes reivindicaciones.

10



REIVINDICACIONES

Se reivindica como objeto del presente modelo de utilidad:

5 1.- Barandilla perfeccionada para coches-silla infantiles, caracterizada esencialmente porque presentando una constitución en U comprende en el extremo de sus ramas sendos remates formando cuello y cabeza, los cuales encajan en sendos alojamientos del extremo delantero de los apoyabrazos del coche-silla, cuyo acoplamiento se asegura con
10 sendas tapas amovibles de constitución en U invertida que encajan sobre dichos extremos de los apoyabrazos.

2.- BARANDILLA PERFECCIONADA PARA COCHES-SILLA INFANTILES.

Consta la presente memoria descriptiva de cinco páginas mecanografiadas y una lámina de dibujos.

Barcelona, 27 Septiembre 1982

BABY LINE, S.A.

p.a.

MANUEL DE RAFAEL



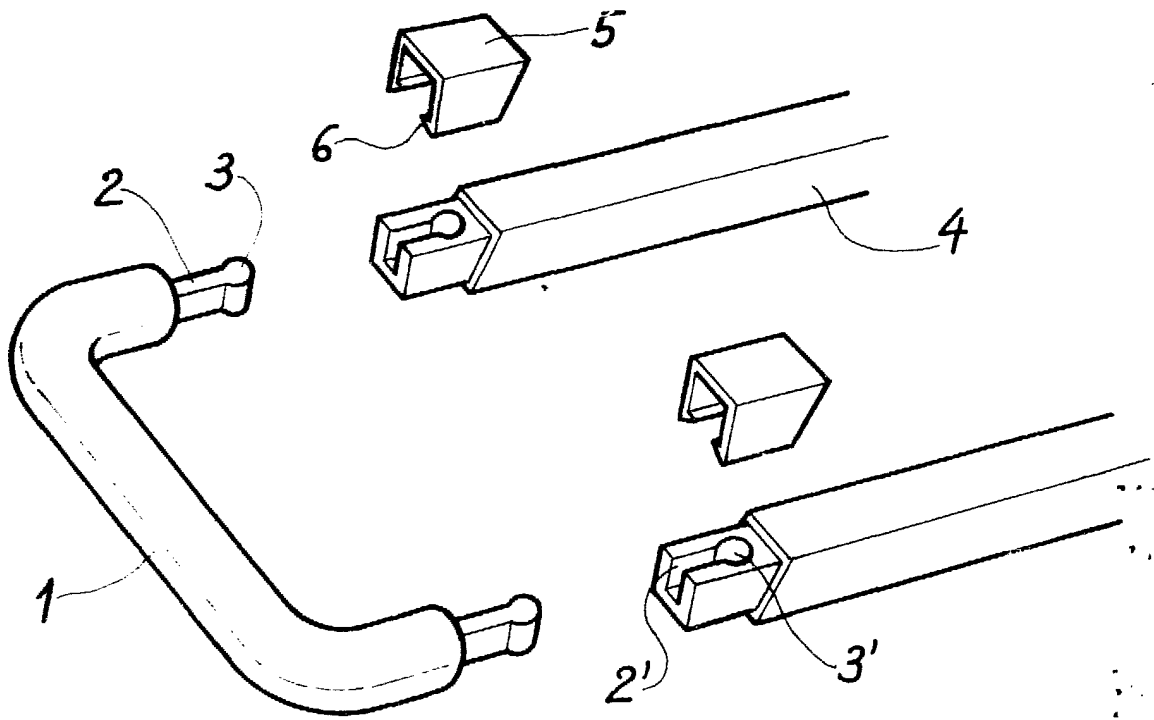


Fig. 1

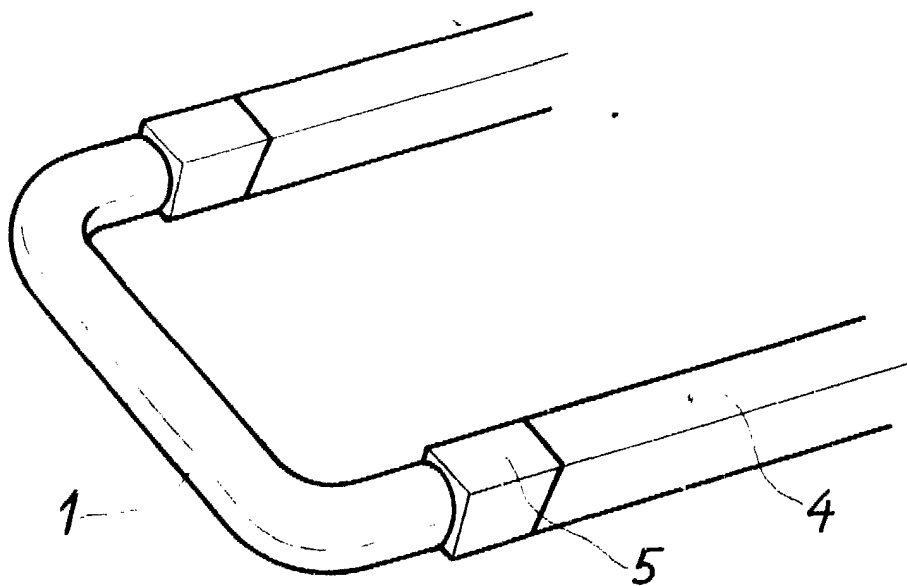


Fig. 2

Barcelona, 27. Sepbre. 1982

MANUEL DE RAFAEL

M. P.

Escala variable.