



ESPAÑA

10 ES	11 NÚMERO 267.848	12 Y
21	22 FECHA DE PRESENTACIÓN 16 SET. 1984	

MODELO DE UTILIDAD

16 ABR. 1984

30 PRIORIDADES:	31 NÚMERO	32 FECHA	33 PAIS
-----------------	-----------	----------	---------

47 FECHA DE PUBLICIDAD	51 CLASIFICACION INTERNACIONAL B30B 1/20
------------------------	---

54 TITULO DE LA INVENCIÓN

PRENSA DOBLE EN FORMA DE ANGULO RECTO CON DOS BORDAZAS PARA UNIR AGLOMERADOS EN ESCUADRA.

71 SOLICITANTE (S)

CASTELLO RAMIREZ, Matilde

DOMICILIO DEL SOLICITANTE

C/. Castillejos, 239 BARCELONA.-13

72 INVENTOR (ES)

JUAN RUBI BOIX

73 TITULAR (ES)

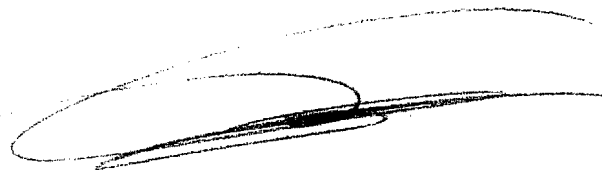
74 REPRESENTANTE

JUAN RUBI BOIX

Presentamos el mercado la Prensa doble en forma de angulo recto con dos mordazas que permite unir dos aglomerados en escuadra de forma practica, sencilla y rapida. Cualquier persona con un poco de idea e imaginación, puede fabricar sus propios muebles; como armarios de cocina, librerías, estanterías e incluso divisiones intermedias.

Estas Prensas las fabricamos en dos tamaños, grande y pequeño, iguales de forma, unico que varia son las medidas relacionadas en nuestro plano nº 2 de 3; los números grandes corresponden a la prensa grande y los números pequeños a la prensa pequeña.

Para poder fabricar muebles, simplemente se necesita un taladro, unas brocas de nuestra invención así como las Prensas, la cual dispone de una uña en la que se coloca una regla agujereada para poder marcar sobre el aglomerado a trabajar los agujeros que se crean convenientes y de esta forma quedan al mismo nivel y distancia los tornillos que se coloquen. Dichos tornillos especiales y cuya fotografia adjuntamos, los encontrará en el mercado.



2.
1º. Prensa de Angulos para unir aglomerados.

La forma de utilizar las Prensas, brocas y la de fabricar muebles con las mismas es la siguiente. Sujetese la Prensa grande encima de un banco de trabajo ó mesa cualquiera. Cogase un aglomerado y sujete se al angulo de la Prensa, cogase otro aglomerado y sujete se rasante con el aglomerado anterior. Una vez terminada esta operación, pongase otra Prensa, en este caso modelo pequeño, en la parte de arriba sujetandola igual como la de abajo y apriete bien para que no se mueban los aglomerados. Posteriormente, coloquese una regla con agujeros, en las uñas de la Prensa y señalese con un punchon en la madera los agujeros que se deseen hacer y retirese la regla. Con un taladro y puesta en este la broca-fresa especial tanto en acero rapido ó metal duro y cuya patente de invención acompañamos aparte; hagase los agujeros sobre las marcas. Una vez efectuados todos los agujeros, puede ir introduciendose y roscando los tornillos especiales para aglomerado con cabeza plana rosca madera cuello 8 x 9 milímetros agujero allen de 4 milímetros. En el caso de querer disimular el tornillo, pongase una tapa de plastico, la cual entra a presión en el agujero allen de 4 milímetros del tornillo; esta tapa puede ser del color que se quiera según sea la madera. Este supuesto mueble fabricado, por no llevar colas ni clavijas encoladas, puede desmontarse y volver a montar tantas veces como se quiera.

2º. Adjunto incluimos tres planos de la Prensa son sus medidas correspondientes y sus despieces respectivos.

Plano nº 1 de 3. Consta de las siguientes piezas:

Pieza nº "1". Base con su angulo recto. Material hierro colado.

Pieza nº "2". Tope que hace la presión para sujetar la madera, con su uña derecha. Material hierro colado ó plastico.

Pieza nº "3". Igual que la pieza nº "2" pero con su uña izquierda.

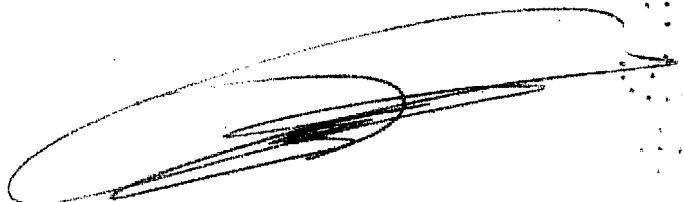
Pieza nº "4". Esparrago roscado que hace la presión sobre las piezas nº "2" y "3" respectivamente.

Pieza nº "5". Pasador que permite roscar mejor el esparrago roscado; que corresponde a la pieza nº "4".

35 Plano nº 2 de 3. En este se detallan todas las medidas de la base. Entendiéndose que, los números grandes corresponden a la prensa grande y los números pequeños a la prensa pequeña.

Plano nº 3 de 3. En este se detallan las medidas de todas las piezas relacionadas en nuestro plano nº 1 de 3. Así como el conjunto nº "6", que corresponde a una vista lateral de la Prensa montada.

40 El número de hojas de la memoria y reindivivaciones son tres. Y el número de planos son tres. Así como una fotografía del tornillo mencionado en la memoria.

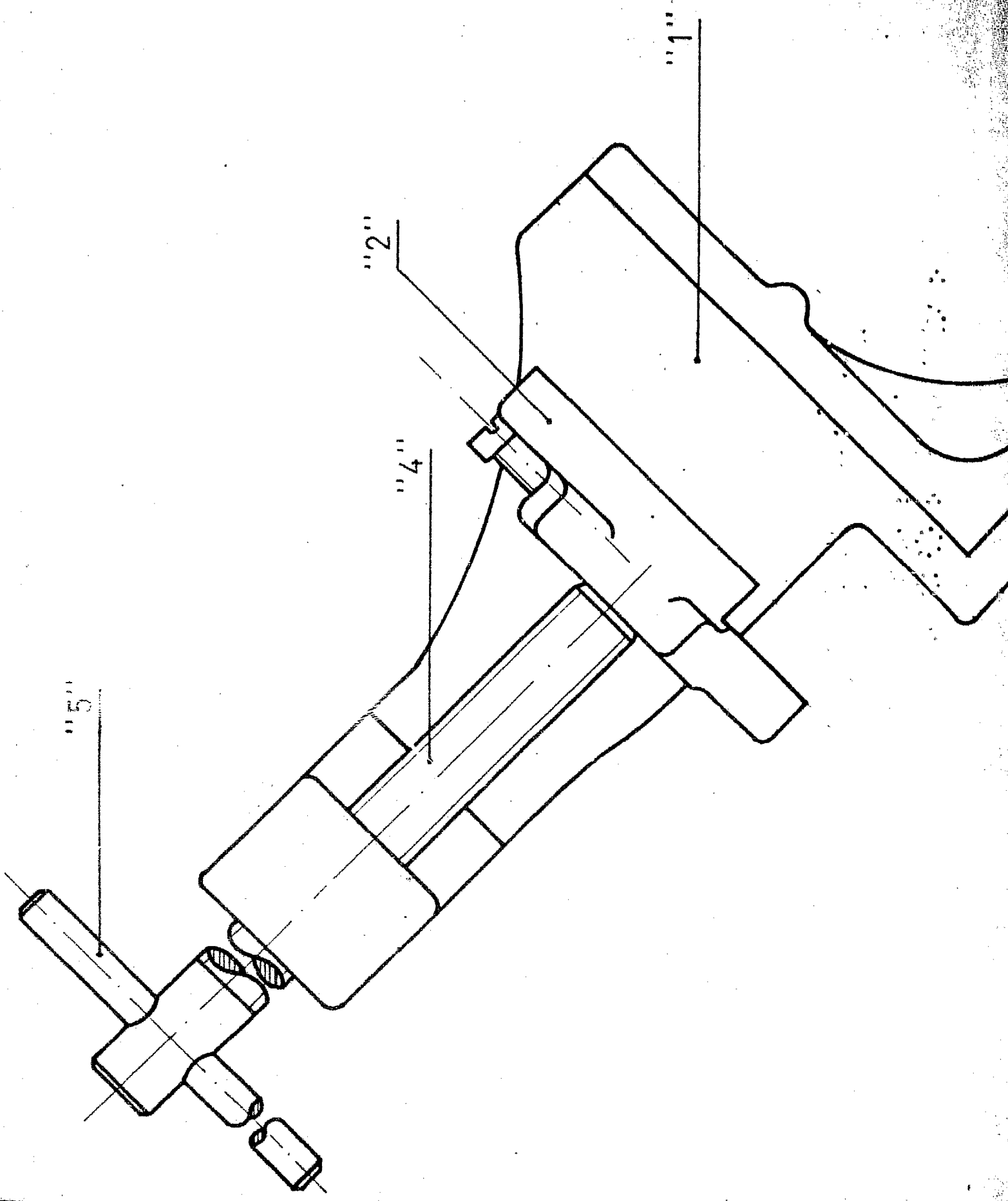


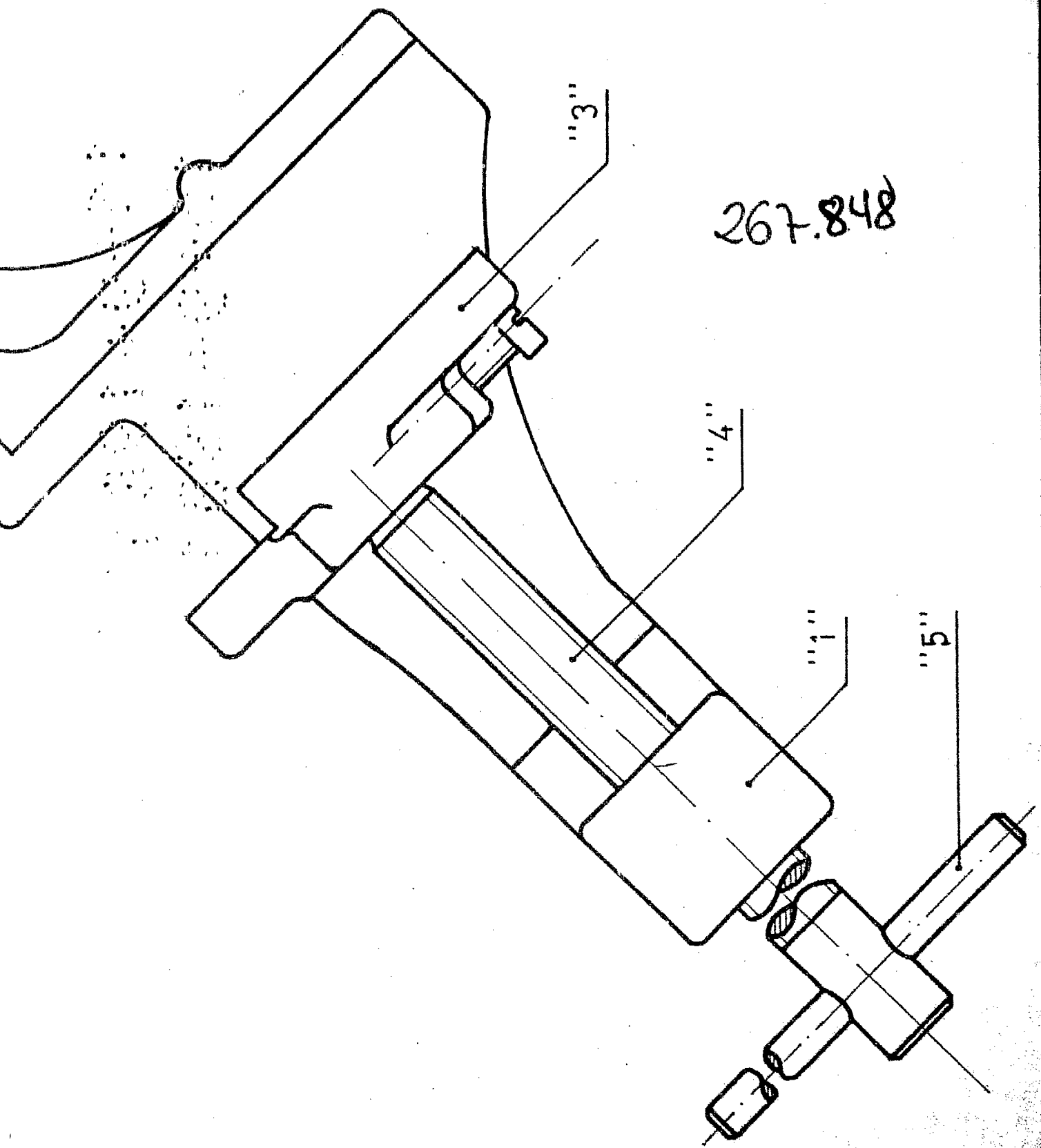
REIVINDICACIONES

1ª.- Prensa doble en forma de angulo recto con dos Mordazas para unir aglomerados en escuadra, caracterizada porque permite sujetar dos maderas-aglomerado en escuadra para de esta forma poder clavar, atornillar ó taladrar; sin ningun riesgo de que el trabajo a realizar se mueva ó desplace y por lo tanto se pueda proceder a la fabricación, por una sola persona sin necesidad de que ayude otra, de toda clase de muebles como armarios de cocina, estanterias ó similares de carpinteria.

2ª.- PRENSA DOBLE EN FORMA DE ANGULO RECTO CON DOS MORDAZAS PARA UNIR AGLOMERADOS EN ESCUADRA.

Barcelona, 20 Diciembre 1.983

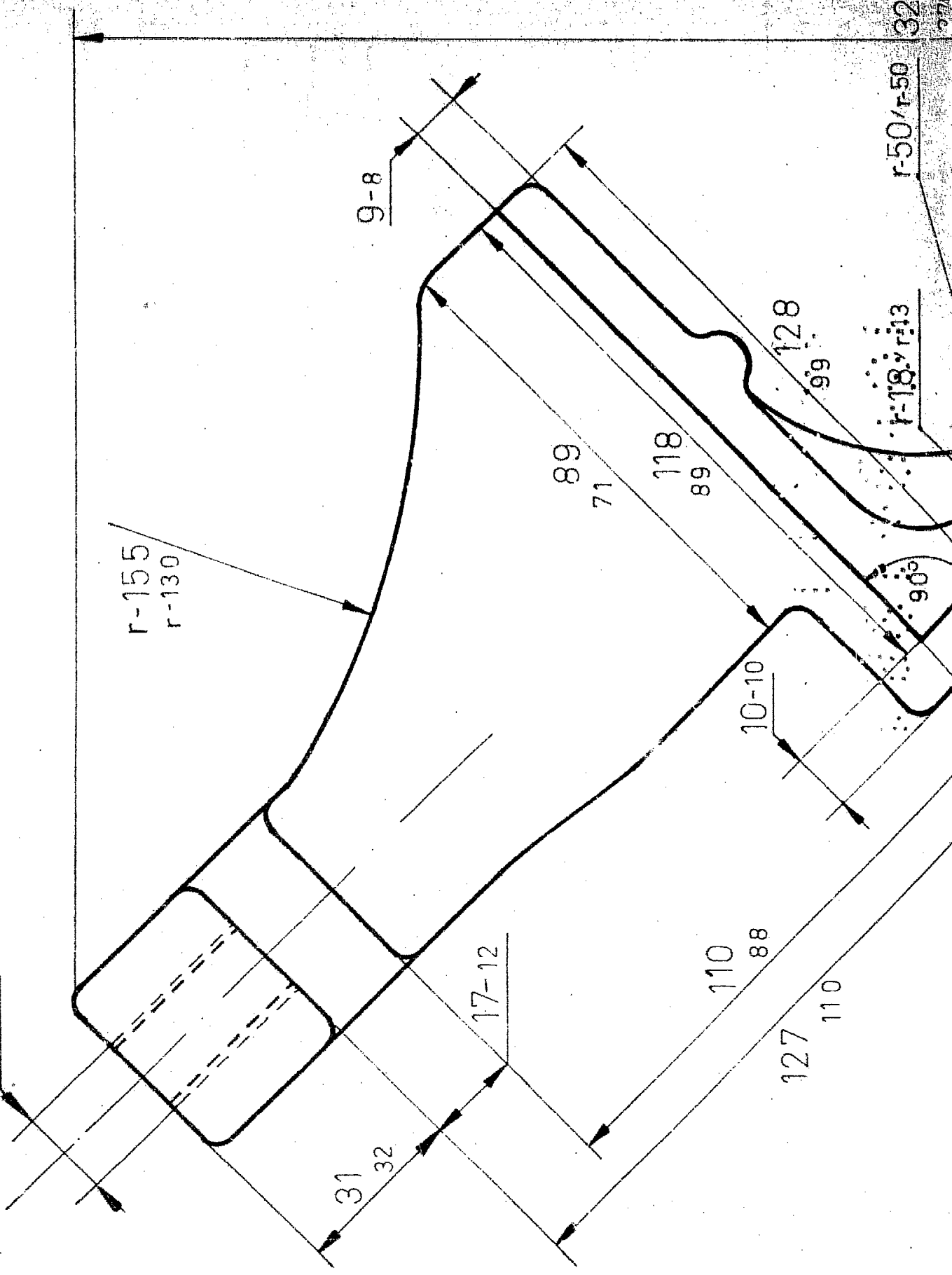


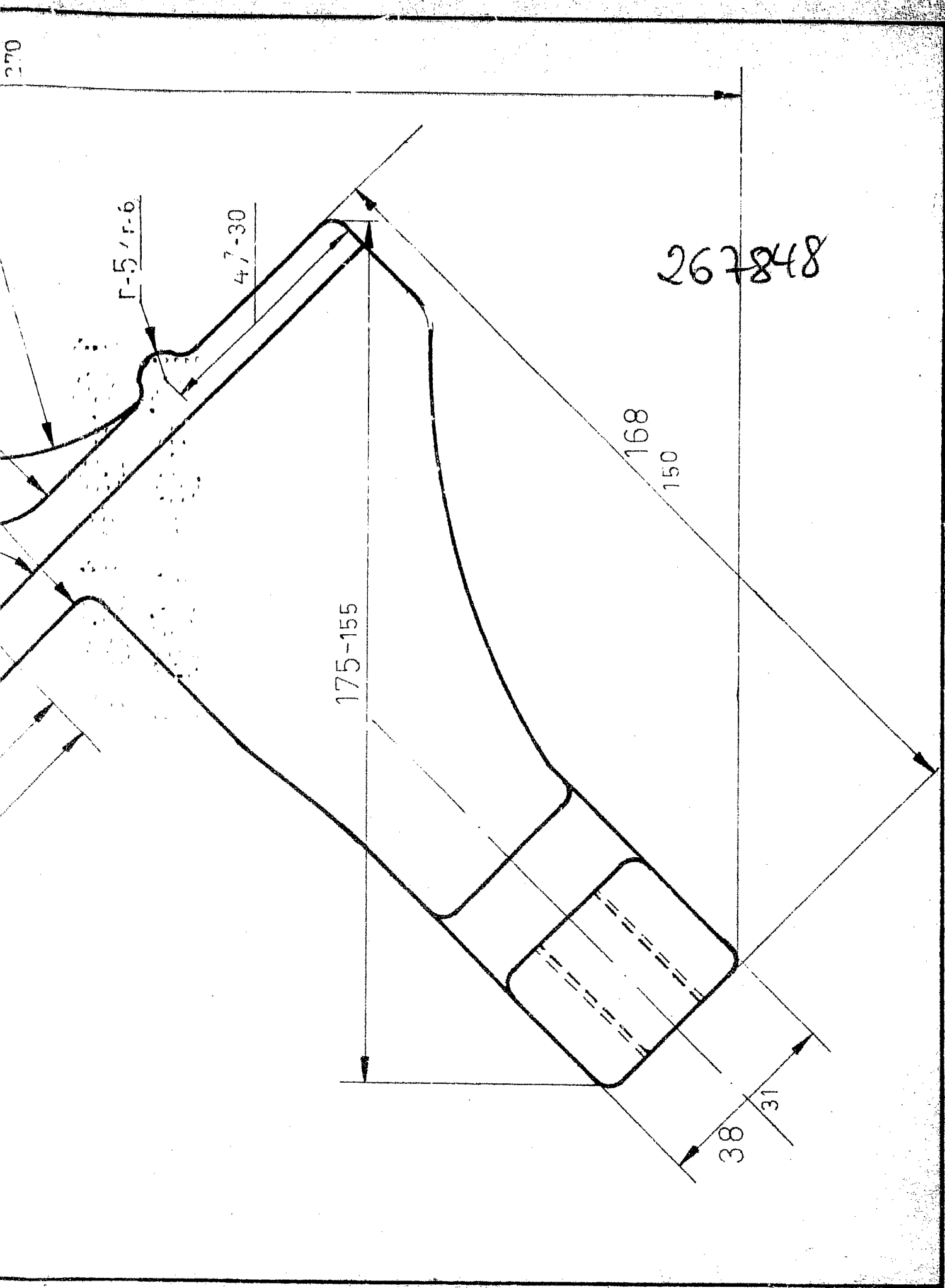


267.848

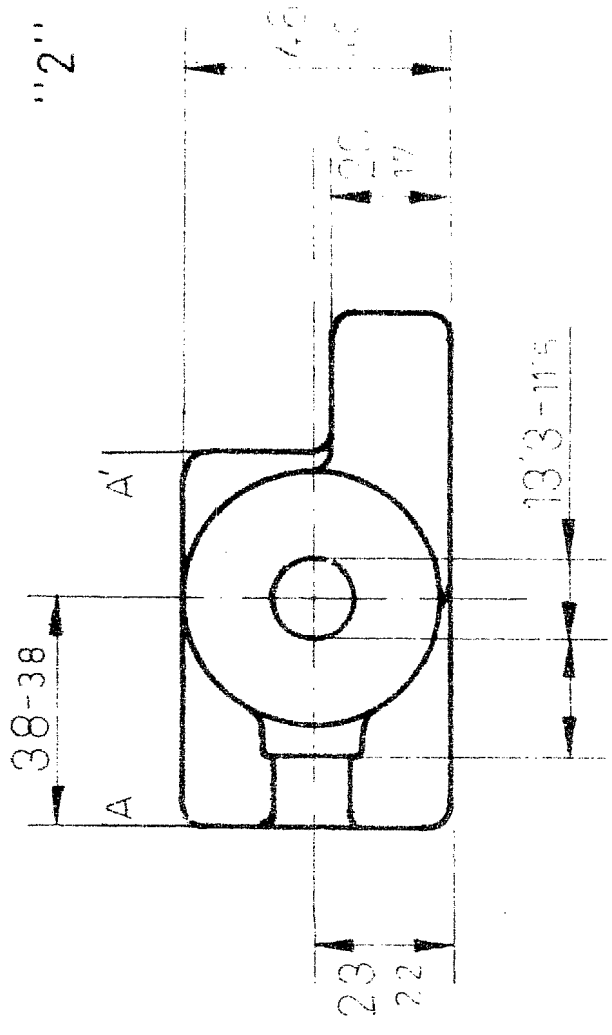
M-16x2
M-14x2

111

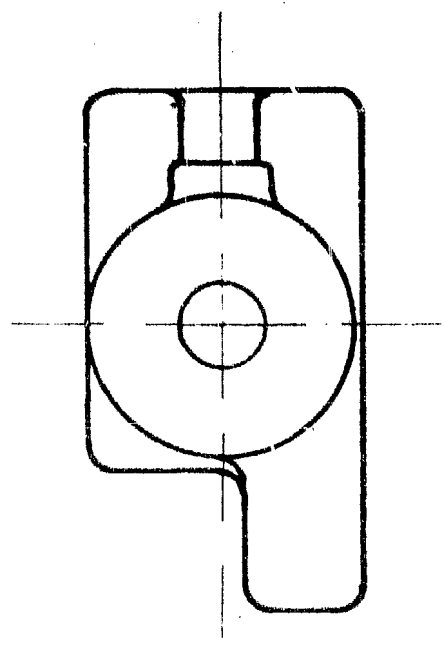




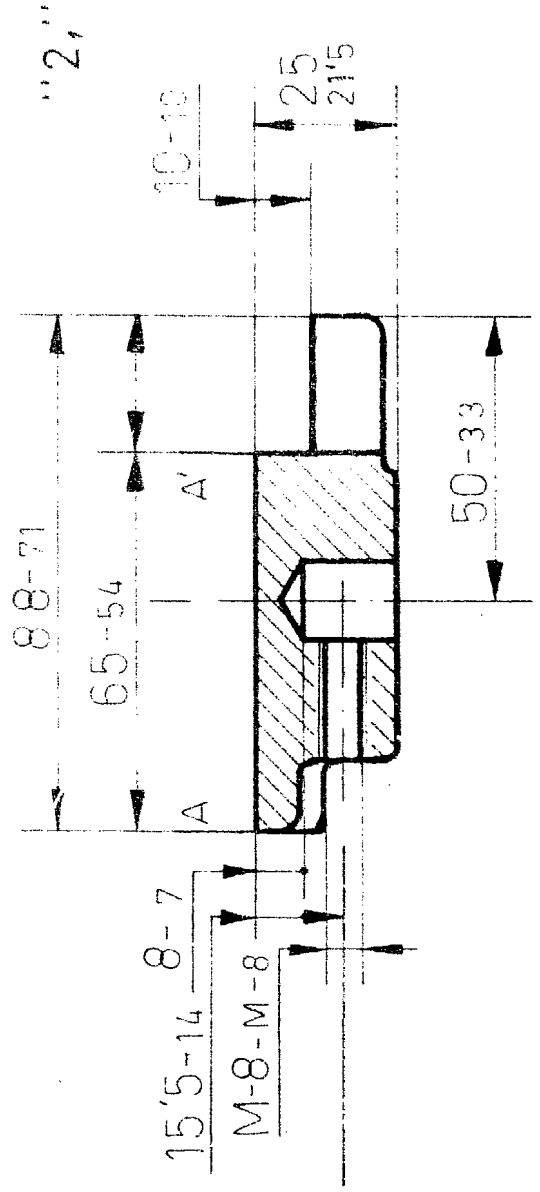
Matilde Castelló Ramirez M. Coyle



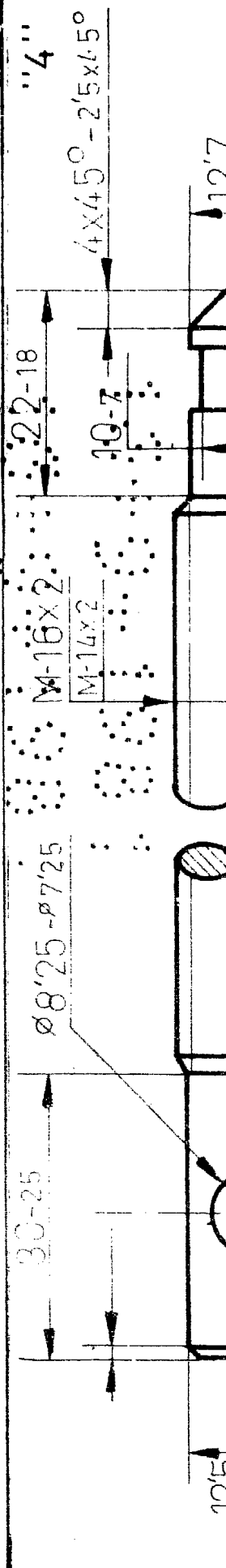
"2"



"3"



"2"



"4"

