



267739

267739

P A T E N T E   D E   I N V E N C I O N

por veinte años,

para todo el territorio español, por "PERFECCIONAMIENTOS EN LOS SISTEMAS DE CONSTRUCCION DE RECIPIENTES", cuyo privilegio se solicita a favor de Don JOSE MARIA PIMARRE CIVIT, de nacionalidad española, con domicilio en BARCELONA, calle Vallespir, nº 45, pral. 2ª y cuyo inventor es el propio solicitante.

M E M O R I A   D E S C R I P T I V A

El objeto de la presente solicitud de Patente de Invención, está constituido por unos perfeccionamientos a introducir en los sistemas de construcción de recipientes, preferentemente en los utilizados para contener líquidos corrosivos, como son tintes, ácidos o líquidos análogos. Con dichos perfeccionamientos se modifican sustancialmente los sistemas usados en la actualidad obteniéndose con ello un sistema de construcción de recipientes, mucho más económico que

287739



los actuales, sin que por ello los nuevos recipientes sean de menor calidad o duración. Los recipientes conocidos acostumbran a estar contruidos a base de materiales extremadamente caros, como por ejemplo plancha metálica inoxidable, cuya manipulación es también más onerosa. Aplicando los perfeccionamientos que se preconizan, los recipientes serán de material más económico, por ejemplo madera, que en el transcurso de la construcción del recipiente recibirá una lámina de relleno y una capa de material antiácido que determinará su inatacabilidad por los ácidos.

El objeto que se persigue con el presente expediente, consiste en utilizar una serie de tabiques planos rígidos, de madera o material análogo, de los cuales el que constituye el fondo posee en toda su periferia un reborde plano en ángulo recto, dotándose, en su cara superior, de una lámina de relleno, por ejemplo de cartón, cubriéndose a continuación con una capa de material antiácido, por ejemplo de un cuerpo termoplástico.

Los tabiques que constituyen la pared lateral del recipiente poseen sendos rebordes planos en ángulo recto en los bordes superiores, dotándose la zona de dicho tabique que constituye el interior del recipiente, de una lámina de relleno, al igual que la del fondo y de una capa superior de material antiácido que los recubre totalmente, incluso a todo lo ancho de los rebordes superiores.

207739



5 Al acoplar entre sí dichos tabiques y con el fondo quedan encaradas zonas desprovistas de la lámina de relleno, pero con la capa de material antiácido, de tal manera que se determinará un resalte que proporciona una junta estanca en la arista que se constituye entre los tabiques de referencia, impidiendo con ello el paso del ácido a la zona común entre los tabiques, lo que producirían efectos perjudiciales.

10 En el borde superior del recipiente, constituido por los rebordes planos de los tabiques que los constituyen, también se ha extendido la capa de material antiácido que los cubre, encima de la cual se dispone una pieza angular que lo rodea totalmente por la parte superior y externa a todo lo largo del mismo, impidiendo de este modo que el ácido que pueda verterse al llenar el recipiente, se introduzca entre la

15 capa antiácida y la de relleno atacando esta última y el tabique de soporte.

20 En el adjunto plano se ha representado una realización práctica de la invención, ejecutada de acuerdo con los principios enunciados, dándose a continuación una descripción en la que se hace referencia a los dibujos adjuntos, la cual se da únicamente a título de ejemplo, como demostración que la invención es realizable y, por lo tanto, sin carácter limitativo alguno.

25

La figura 1 representa un corte transversal vertical de un recipiente construido, aplicando los perfeccionamientos que constituyen la presente Patente.

267739



La figura 2 representa un corte convencional del mismo.

5 Finalmente la figura 3 muestra una planta convencional del recipiente, con sendos cortes parciales, que permiten ver respectivamente la estructura interna de las paredes laterales en su parte superior y en su zona de unión con el fondo.

10 Los perfeccionamientos que se preconizan se caracterizan por utilizar una serie de tabiques planos rígidos de los cuales el que constituye el fondo 11 posee en toda su periferia un reborde plano 11' en ángulo recto y se le dota en su cara superior de una lámina 12 de relleno preferentemente de cartón, cubriéndose con una capa 13 de material antiácido.

15 Los tabiques 14 que constituyen las paredes laterales del recipiente poseen sendos rebordes planos 14' en las aristas superiores, mientras que la zona de los tabiques 14 que constituye el interior del recipiente se dota de una lámina 15 de relleno

20 y de una capa de material antiácido 16 que, como se aprecia, recubre toda la cara interna de los tabiques citados 14 y toda la anchura del reborde 14'.

25 Al acoplar los distintos tabiques entre sí quedan encaradas zonas 14" y 11' desprovistas de las respectivas láminas de relleno 15 y 12, pero con las respectivas capas de material antiácido 13 y 16 en cuyas zonas se disponen los elementos de unión 17 adecuados.

El borde superior del recipiente, al que también

207739



5 se ha extendido la capa 16 de material antiácido, se le cubre también mediante una pieza angular 18 que le rodea por la parte superior y por la parte exterior a todo lo largo de su periferia, impidiendo con ello el posible paso de líquido entre la capa antiácido 16 y el tabique 11 que produciría la destrucción de este último.

10 Descrita suficientemente la invención, así como la manera de realizarla prácticamente, debe hacerse constar que la misma es susceptible de cuantas modificaciones de detalle se estimen convenientes, siempre que no alteren su fundamento, a cuyo fin se declaran de novedad y propia invención del solicitante las siguientes reivindicaciones que constituyen la

15

NOTA REIVINDICATORIA

20 1ª - "PERFECCIONAMIENTOS EN LOS SISTEMAS DE CONSTRUCCION DE RECIPIENTES", que se caracterizan por utilizar una serie de tabiques planos rígidos de los cuales el que constituye el fondo posee en toda su periferia, un reborde plano en ángulo recto y se le dota en su cara superior, de una lámina de relleno y de una capa de material antiácido, cubriendo el conjunto, mientras que los tabiques que constituyen

25 las paredes laterales del recipiente, poseen sendos rebordes planos en ángulo recto en las aristas superiores dotándose la zona de los tabiques que constituye el interior del recipiente de una lámina de relleno y de una capa de material antiácido que recu-

267739



bre toda la cara interna de los tabiques citados y  
toda la anchura de los rebordes, procediéndose a  
su acoplamiento con el fondo y entre sí, quedando  
encaradas zonas desprovistas de la lámina de relleno,  
5 pero con la capa de material antiácido, en cuyas  
zonas se disponene los elementos de unión adecuados,  
mientras que el borde superior del recipiente, al que  
también se ha extendido la capa de material antiácido,  
se cubre mediante una pieza angular que le rodea superior  
10 y exteriormente a todo lo largo del mismo.

2ª - "PERFECCIONAMIENTOS EN LOS SISTEMAS DE CONSTRUCCION DE RECIPIENTES".

15 Todo tal y conforme queda descrito y reivindicado en la Memoria descriptiva que antecede y que consta de seis hojas escritas a máquina por una sola de sus caras y un plano que la ilustra.

MADRID, 27 de Mayo de 1.961

JOSE MARIA PITARRE CIVIT

P. A.

  
Firmado: J. J. MONGADES Y GRANER



FIG. 1

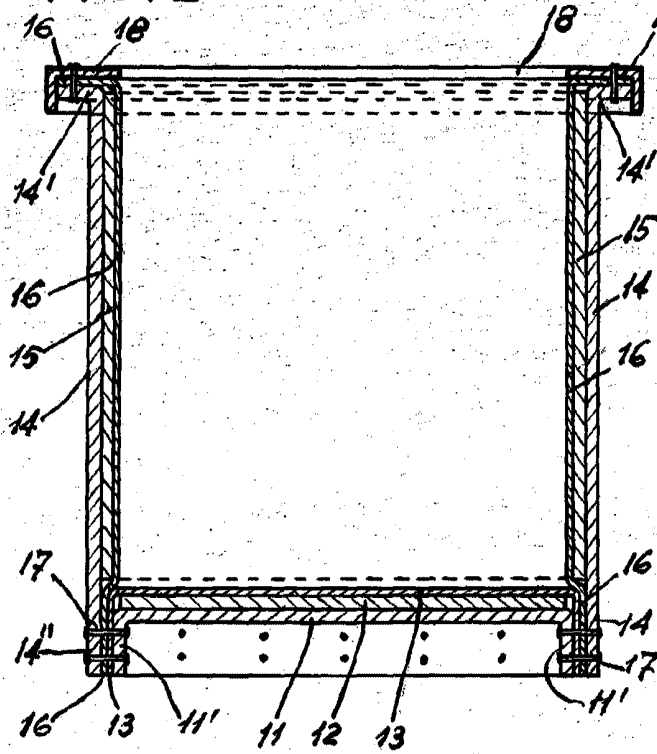


FIG. 2

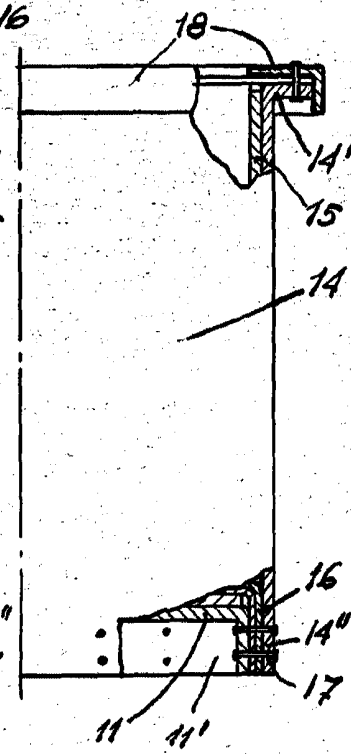
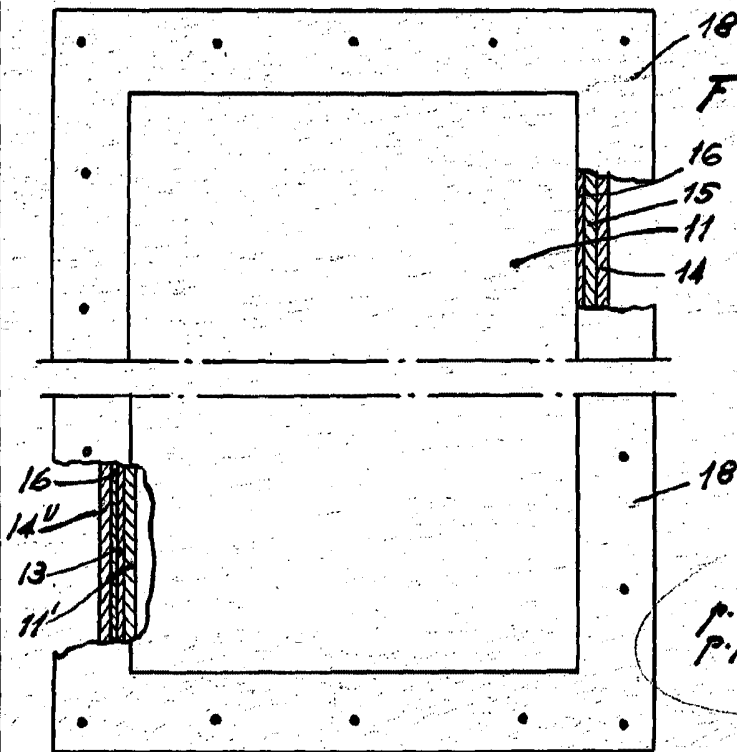


FIG. 3



267739

MADRID  
p.a. J. J. Morgado y Cia  
p.p.

Escala variable