



ESPAÑA

(18) ES (11) (21) (22)	NUMERO 267683	(10) Y
	FECHA DE PRESENTACION 7 Octubre 1.982	

1 ABR. 1983

MODELO DE UTILIDAD

(30) PRIORIDADES	(31) NUMERO	(32) FECHA	(33) PAIS
------------------	-------------	------------	-----------

(47) FECHA DE PUBLICIDAD	(51) CLASIFICACION INTERNACIONAL <i>E06B9124</i>
--------------------------	---

(54) TITULO DE LA INVENCIÓN

"CORTINILLA QUITASOL DE ENROLLADO AUTOMATICO".

(55) SOLICITANTE

D. FRANCISCO LORING CORTES.

(56) DOMICILIO DEL SOLICITANTE

MADRID.- Alfonso Rodriguez Santamaria, 3

(57) REPRESENTACION

El propio solicitante

(58) REPRESENTANTE

(59) REPRESENTANTE

ANTONIC DOÑAQUE FRON.- Agente Oficial de la P.I.

MEMORIA

El presente Modelo de Utilidad es una cortinilla que está constituida por una lámina de cartulina de dimensiones adecuadas y forma rectangular que por un extremo se sujeta en una parte cuando está desenrollada, mediante un ojal reforzado, que lo atraviesa con una ventosa y en el opuesto, en una varilla de forma adecuada es donde se enrolla automáticamente, para lo cual tiene como medios la propia forma de la varilla, dos rodillos de giro loco en los que se pega la cartulina y en conjunto forma un soporte metálico cuya varilla metálica está doblada en U por los dos extremos que en uno es más largo que en otro y en la parte que es más largo, el lado de la U comporta solidariamente un muelle.

Esta cortinilla (1) es de aplicación como quitasol y va sujeta en ambos extremos por medio de ventosas para adherirlas a la parte que se desea cubrir y en uno lleva dos ventosas (2) y en el otro una para este fin.

Como se vé en la Fig. I, el soporte (1) es una varilla metálica doblada por los extremos en U, que forma de manera de rectángulo, cortado por un lado y en estos lados de la U existen los rodillos (6) y (7) que tienen giro loco y es donde va pegada y recogida la cartulina, en el lado opuesto a estos, se vé que en la parte media comprende dos ventosas para sujetar este extremo sobre la parte que se desea instalar, que en el dibujo se representa solo una ventosa para demostrar que en el otro lleva soldado un tetón que puede ser un simple tornillo forrado con plástico.

El fundamento es que esta lámina de cartulina ó cortini-

lla, es extendida de un extremo a otro y cuando se deséa quitar,
 al levantar la ventosa, se arrolla automáticamente en el extre-
 30 mo opuesto en virtud del muelle (5) que en actitud de desple-
 gada la cortinilla está comprimido y cuando se recoge esta pro-
 pia compresión hace de muelle de retracción y la enrolla auto-
 máticamente.

En la Fig. II, se representa la cortinilla desplegada en
 35 la que, (8), es la ventosa de un extremo en el que previamente
 ha pasado por un ojal reforzado (8) con el que se sujeta por
 ese extremo y con las otras ventosas (2) se sujeta el soporte
 en la superficie adecuada.

Esta cortinilla puede tener muchas aplicaciones y podemos
 40 decir que es una cortinilla de quita y pon que tiene la utili-
 dad de que es fácil el recogimiento ocupando el mínimo espacio,
 puede ser utilizada para evitar que en verano se caliente el -
 volante de los coches y como ya hemos dicho antes, puede tener
 otras aplicaciones como quitasol, incluso no se descarta que -
 45 por la economía de su coste pudiera utilizarse incluso como -
 objeto de regalo ó como elemento publicitario ya que en la lá-
 mina pueden insertarse si se desé. anuncios u otros.

Se hace constar que los tamaños de la cortinilla pueden
 ser variables al igual que pueden tener variaciones en cuanto
 50 a materiales se refiere los elementos que la constituyen, sien-
 do los puntos nuevos por los que se demanda protección los con-
 sistentes en las siguientes

REIVINDICACIONES

55 1ª.- "Cortinilla quitasol de enrollado automático", ca-
 racterizada por consistir en que la cortinilla propiamente,
 en el ejemplo es una lámina de cartulina de corte rectángular
 y en cuyos dos extremos por la parte más estrecha en uno que
 es el soporte, se arrolla mediante dos pequeños rodillos en
 los que va pegada la cartulina, siendo su enrollado automático
 60 mediante un muelle.

65 2ª.- "Cortinilla quitasol de enrollado automático", ca-
 racterizada según reivindicación anterior, porque el elemen-
 to metálico que denominamos soporte es una varilla que en -
 sus extremos esta doblada en forma de U y en estos, en uno
 de ellos, gira un rodillo y el otro comporta solidario el ro-
 dillo y un muelle que es el elemento que proporciona el auto-
 mático de enrollado. En el otro extremo la lámina ó cortinilla
 comprende un ojal a través del cual mediante una ventosa se
 sujeta en un extremo de la superficie donde se desea instalar
 70 y la varilla asimismo comprende otras dos ventosas mediante
 las cuales se sujeta en el extremo opuesto.

3ª.- "CORTINILLA QUITASOL DE ENROLLADO AUTOMÁTICO".

La presente Memoria, consta de TRES HOJAS mecanografiadas a doble espacio, por una sola cara de SETENTA Y DOS LINEAS y UNA HOJA DE PLANOS para su mejor comprensión.

Madrid, 7 de Octubre de 1.982,

P.A.

Fig. I

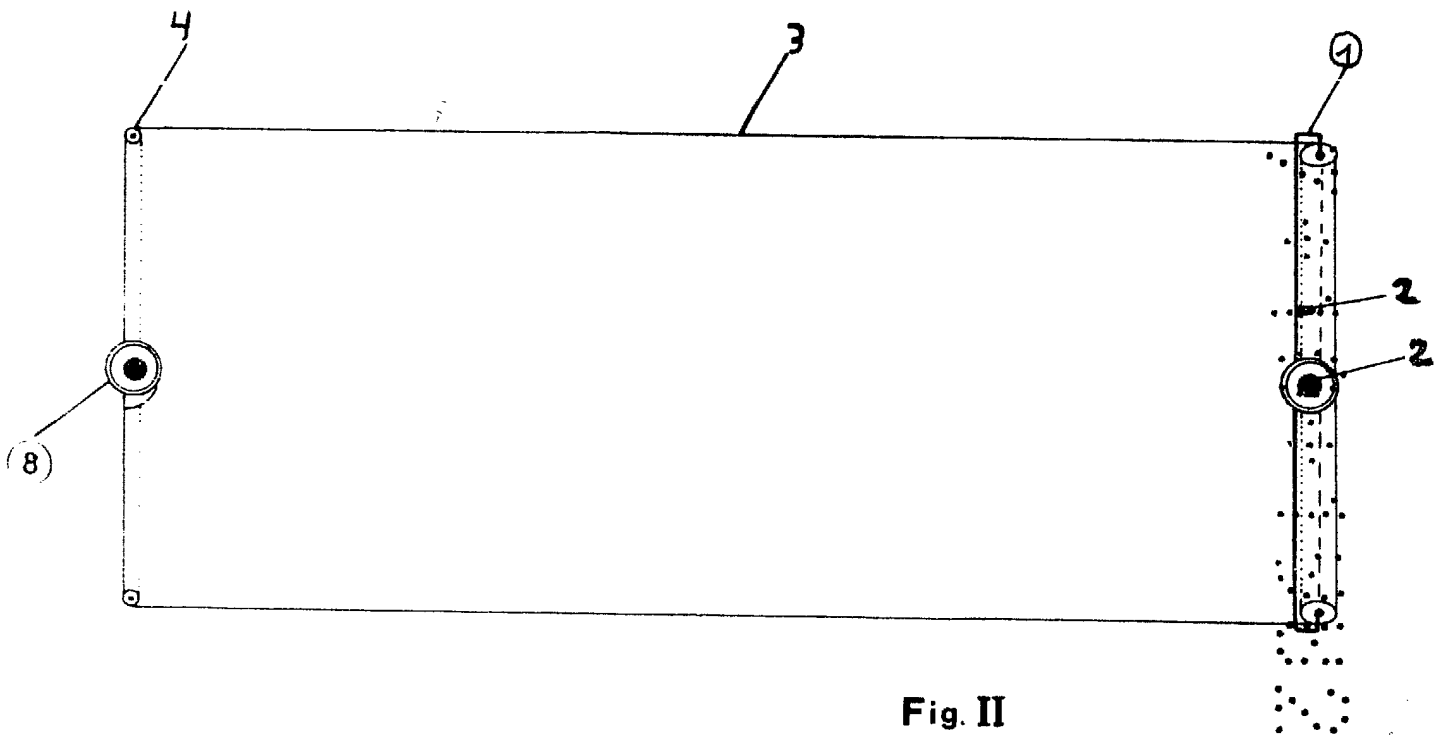
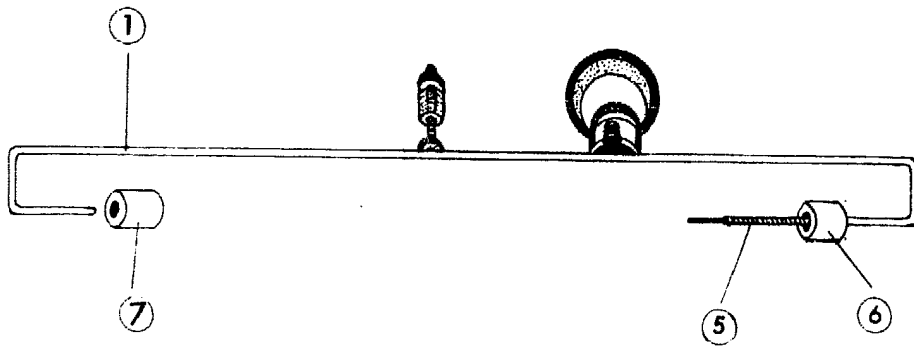


Fig. II

escala variable
madrid
p. a.