

26765324MA



267653

MEMORIA DESCRIPTIVA

para solicitar

PATENTE DE INVENCION

en

ESPAÑA

por VEINTE años

por "PERFECCIONAMIENTOS EN LA CONSTRUCCION DE
TACONES PARA CALZADO"

A nombre de:

Don Juan LERA DELGADO, de nacionalidad es-
pañola.

domiciliado en:

PALMA DE MALLORCA (Balears) calle Aviador
García Morato, núm. 10.

El objeto de la presente solicitud de patente de
invención, se refiere a perfeccionamientos introducidos en
la fabricación de tacones para calzado, preferentemente pa-
ra calzado de caballero y niño, que aportan una innovación
esencial y posibilitan la construcción de tacones dotados-



24
267653

de tapa cuña elástica que, practicamente, forma pieza con el citado tacón por lo que queda perfecta y solidamente unida produciendo un andar cómodo elástico a la par que - impartiendo gran duración e indeformabilidad al tacón.

10 Los perfeccionamientos que se preconizan consisten en incorporar al tacón, normalmente de suela, una pieza intercalaria elástica, la cual pieza presenta un ensanchamiento en cuña de grueso tal que enrasa con la superficie externa inferior del tacón cuya última plancha presenta un corte oblicuo posibilitador del encaje y ajuste del ensanchamiento en cuña.

15 La pieza intercalaria elástica será una pieza moldeada en caucho, plástico o cualquiera otro material análogo.

20 La unión de las planchas y de la pieza incorporada puede hacerse por pegado, clavado o cualquiera otro procedimiento adecuado.

En el adjunto plano se ha representado una forma de realización práctica de la invención.

25 La figura 1 muestra una vista perspectiva de un tacón construido según los perfeccionamientos de que se trata.

La figura 2 representa una vista seccional en alzado lateral y

30 La figura 3 es una planta o vista desde abajo.

Como puede apreciarse, los perfeccionamientos consisten en intercalar e incorporar entre las planchas de suela (1) constitutivas del tacón, una plancha elástica (2) que posee un incremento de grueso en cuña (3) cuya superficie enrasa con la superficie externa inferior del-

35

24 MAY.



267653

tacón, lo cual es posible debido al corte oblicuo que se imparte a la ultima plancha o grupo de planchas (4).

40 Describa suficientemente la invención, así como la manera de realizarla prácticamente, debe hacerse - constar que la misma es susceptible de cualesquiera modificaciones de detalle que no alteren su fundamento.

-:- NOTA -:-

45 Los puntos de invención propia y nueva que se presentan para que sean objeto de esta patente de invención en España, por veinte años, son los siguientes:

50 1ª.- Perfeccionamientos en la construcción de tacones para calzado, caracterizados por que el procedimiento de fabricación se modifica en el sentido de que, entre las planchas del tacón se intercala e incorpora - una plancha intercalaria elástica que presenta un ensanchamiento de grueso, en cuña, que enrasa con la superficie externa inferior del tacón a cuyo efecto la ultima - capa de planchas de este presenta un corte oblicuo para encaje y ajuste de este ensanchamiento en cuña.

55 2ª.- "PERFECCIONAMIENTOS EN LA CONSTRUCCION DE TACONES PARA CALZADO".

Tal y como se ha descrito en la memoria que antecede, representado en el dibujo que se acompaña y para los fines que se han especificado.

60 Consta la presente memoria descriptiva de tres hojas escritas a máquina por una sola cara.

Madrid, 24 de Mayo de 1.961.-

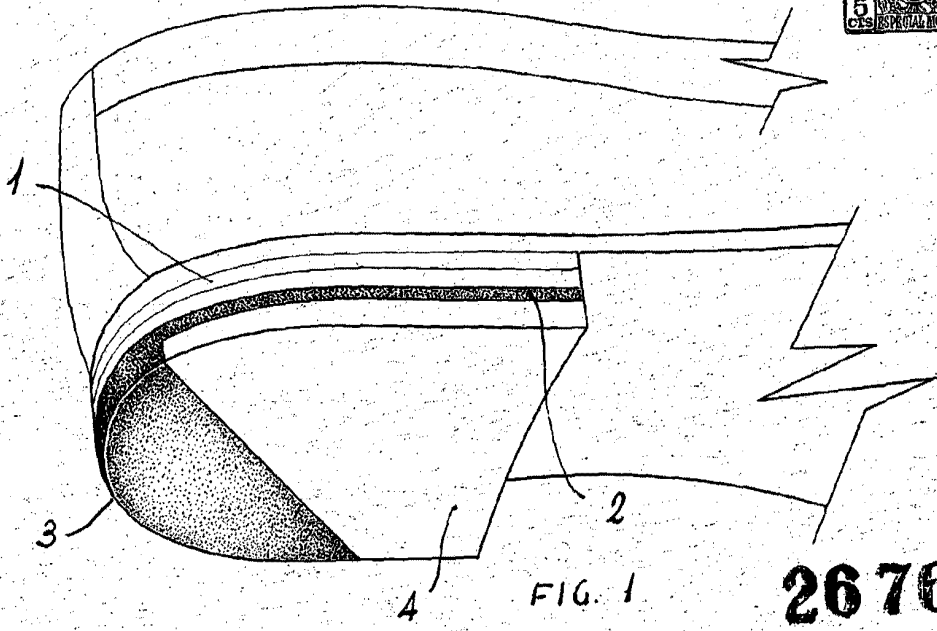


FIG. 1

267653

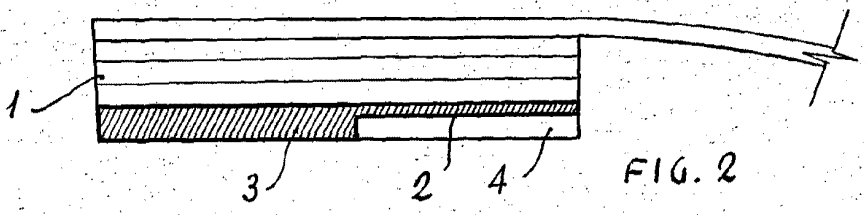


FIG. 2

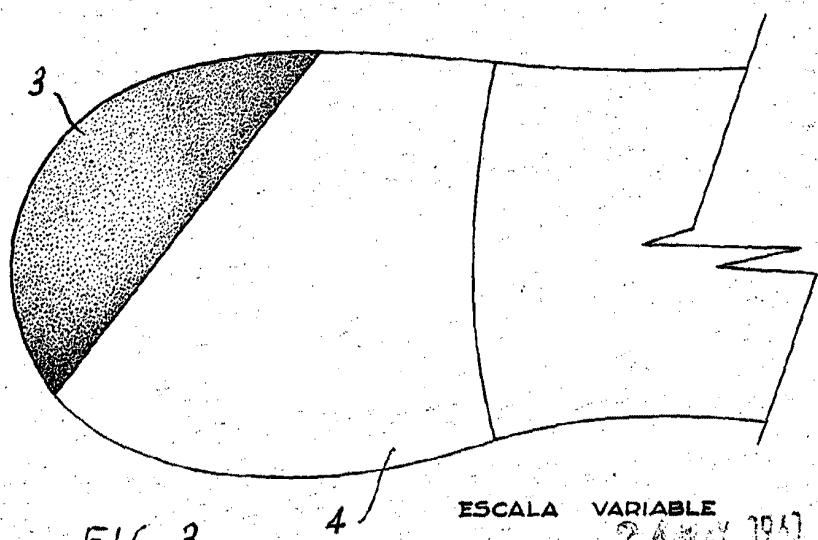


FIG. 3

ESCALA VARIABLE

24 MAY 1967

J. Lera