

REGISTRO DE LA PROPIEDAD INDUSTRIAL



ESPAÑA

10	ES	11	NUMERO	16	Y
		21	267404		
		22	FECHA DE PRESENTACION		
			22 SET. 1982		

16 MAR. 1983

MODELO DE UTILIDAD

30	PRIORIDADES:	32	FECHA	33	PAIS
	31				
	NUMERO				
	23053 B/81		28 septiembre 1981		Italia

47	FECHA DE PUBLICIDAD	51	CLASIFICACION INTERNACIONAL
			A47J 27H8

54	TITULO DE LA INVENCIÓN
	"Olla a presión"

71	SOLICITANTE (S)
	SAMBONET S.p.A.

	DOMICILIO DEL SOLICITANTE
	Via XXVI Aprile 62/64, Vercelli, Italia

72	INVENTOR (ES)
	- - -

73	TITULAR (ES)

74	REPRESENTANTE
	M. Curell Suñol

File No. 51151
EX-IT

UNE A - 4 MOD. 3204

UTILICESE COMO PRIMERA PAGINA DE LA MEMORIA

MODELO DE UTILIDAD

por VEINTE años

solicitado en España a favor de SAMBONET S.p.A., de nacionalidad italiana, domiciliada en Via XXVI Aprile 62/64, Vercelli, Italia, por "Olla a presión", con prioridad de la solicitud italiana 23053 B/81 de fecha 28 Septiembre 1981.

MEMORIA DESCRIPTIVA

La presente invención se refiere a una olla a presión para cocción que presenta ventajas de construcción y uso en razón de particulares recursos de configuración.

Según la invención, la olla a presión comprende un cuerpo substancialmente cilíndrico dotado de un borde periférico sobresaliente en forma de platina rebordada, por debajo de la cual se enganchan los extremos doblados de una brida diametral provista, en el centro, de un tornillo de presión que empuja sobre un elemento circular soportado por una tapa, para apoyar su periferia dotada de guarnición en el borde del cuerpo.

Ulteriores detalles constructivos y ventajas de la olla según la invención aparecerán más claramente con la siguiente descripción de una forma de realización a modo de ejemplo, ilustrado en los planos anexos en los cuales:

- la figura 1 es una vista general en planta;
- la figura 2 es una vista en sección diametral

según el plano de traza II-II de la figura 1;

- las figuras 3 y 4 son vistas parciales respectivamente según los planos de traza III-III y IV-IV señalados en las figuras 1 y 2.

5 La olla comprende un cuerpo 10 estructuralmente similar al de las ollas normales de fuego, dotado de una platina periférica 11.

10 Por debajo de dicha platina, se enganchan los extremos 12 de una brida 13, en cuyo centro, en 14, se enrosca el tornillo con pomo 15 que en el extremo lleva un elemento discoidal 16, fijado amoviblemente con el muelle 17 más visible en la figura 4.

15 En el elemento 16 se aloja y está fijado en un correspondiente hueco de una tapa 18 que se apoya sobre el borde 11 en correspondencia con una guarnición 19.

20 Para completar mejor se ha representado en el plano la olla equipada con un accesorio en forma de un recipiente interno 20 suplementario que queda alojado en la olla y que está dotado de una platina periférica 21 que se apoya sobre la platina 11 y cuyo borde viene a encontrarse en correspondencia con la guarnición 19 que, por tanto, se apoya sobre ambas platinas 11 y 21, realizando un cierre estanco contra ellas.

25 El recipiente 20 puede ser de pared continua para realizar cocciones a la temperatura de la olla a presión pero fuera del contacto del vapor y sin lamido directo de la llama, o bien puede tener la pared adecuadamente perfora-

da para la cocción al vapor.

5 El mantenimiento de la presión de trabajo en la olla está determinado por una válvula de peso, ilustrada en la fig. 3 en forma de un vástago 23 lastrado en 24 y con punta cónica, guiado en una ménsula 25 sobresaliente del elemento 16, a fin de realizar el cierre estanco de un orificio practicado directamente en la tapa.

10 El vástago tiene un extremo doblado para poderse enganchar en la ménsula 25 y permanecer en posición elevada para la descarga del vapor al final de la cocción, como se ha representado en línea discontinua de la fig. 3.

El modo de operar de la olla resulta obvio por su misma estructura.

15 Desde la posición ilustrada, un desatornillado del tornillo 15 levanta la tapa lo suficiente para extraerla de su asiento en la platina rebordeada 11, y la misma puede ser extraida con la brida por deslizamiento horizontal: obviamente un pequeño desplazamiento de la brida de la posición diametral libera sus extremos de la platina 11, 20 permitiendo la completa apertura de la olla.

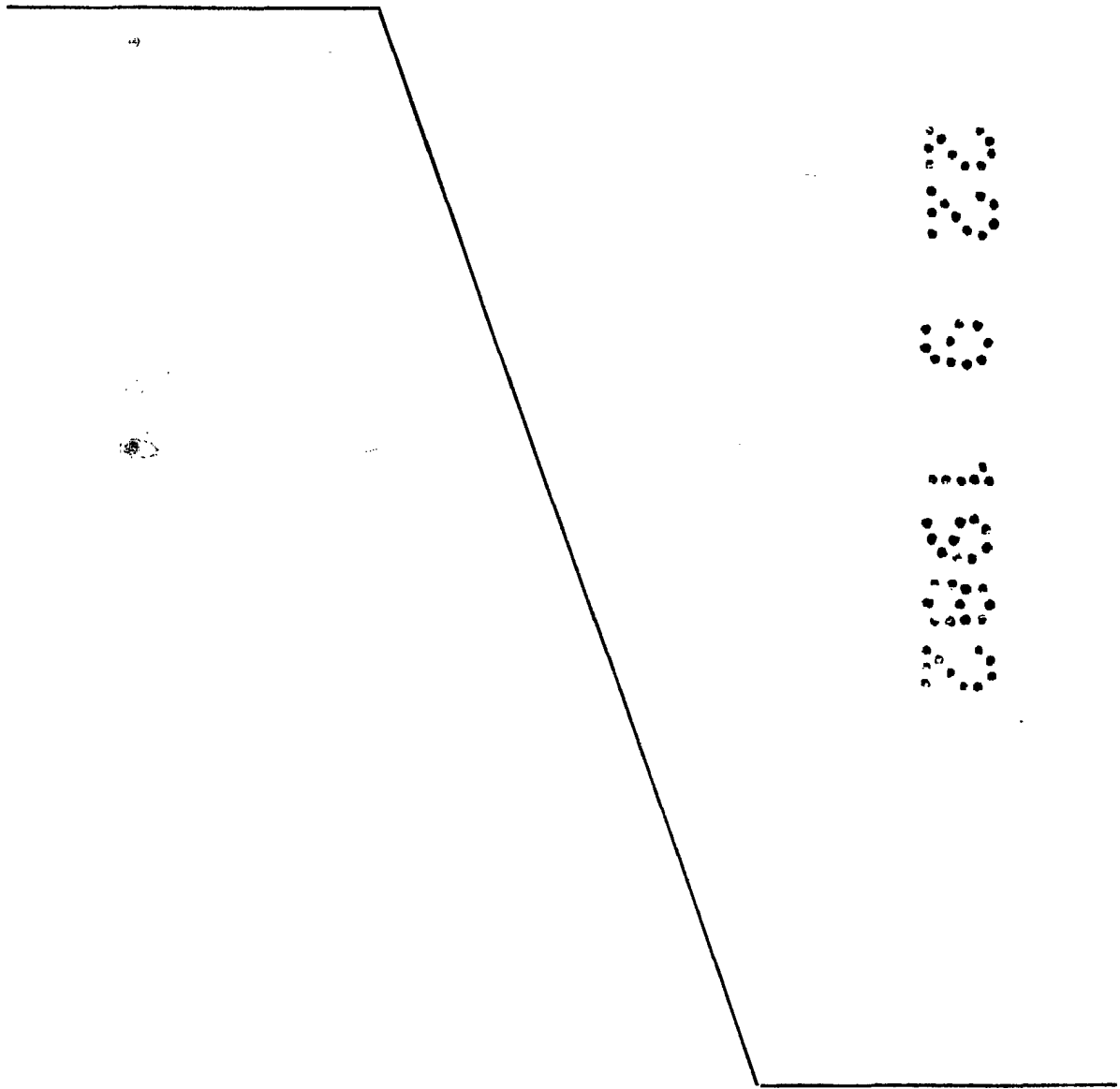
El cierre tiene lugar con la maniobra inversa, y un adecuado apretado sobre el tornillo 15 puede ventajosamente limitar el apriete requerido para una correcta estanqueidad de la guarnición de la tapa.

25 Un desatornillado completo del tornillo permite extraer el extremo del muelle 17, permitiendo la separación de todas las partes para una más fácil limpieza, cuando es

necesario.

5 Como se ha apuntado más arriba, la realización antes descrita es puramente a modo de ejemplo, y en la misma podrán aportarse numerosas variantes para adecuar el producto a las específicas exigencias, sin salir por ello del marco de la presente invención.

A los efectos consiguientes se declaran de novedad, propiedad y utilidad para España, sus territorios y plazas de soberanía, las reivindicaciones que siguen.



REIVINDICACIONES

5 1.- Olla a presión, caracterizada porque comprende un cuerpo substancialmente cilíndrico dotado de un borde periférico sobresaliente en forma de platina rebordeada, por debajo de la cual se ensanchan los extremos doblados de una brida diametral provista en el centro de un tornillo de presión que empuja un elemento circular soportado por una tapa, para apoyar su periferia dotada de guarnición en el borde del cuerpo.

10 2.- Olla según la reivindicación 1, caracterizada porque el extremo del tornillo está vinculado de modo gíatorio contra dicho elemento discoidal por un elemento de retención con engatillado.

15 3.- Olla según la reivindicación 1, caracterizada porque comprende además un recipiente suplementario que está alojado en dicho cuerpo con su platina plana que apoya sobre la platina del cuerpo con el borde en correspondencia con la zona de apoyo de la guarnición de la tapa.

20 4.- Olla según la reivindicación 1, caracterizada porque dicho elemento circular soportado por el cuerpo presenta un resalte sobre el cual está guiado verticalmente un vástago cargado, dotado de un extremo cónico que se apoya en un orificio practicado en la tapa, para constituir una válvula de peso de trabajo.

25 5.- "OLLA A PRESION".

Todo ello conforme se describe y reivindica en la presente memoria que consta de seis hojas foliadas y me-

canografiadas por una sola de sus caras y de cuatro figuras que la ilustran.

MADRID 2 2 SET. 1982
P. A. M. CURELL SUÑOL



Fig. 1

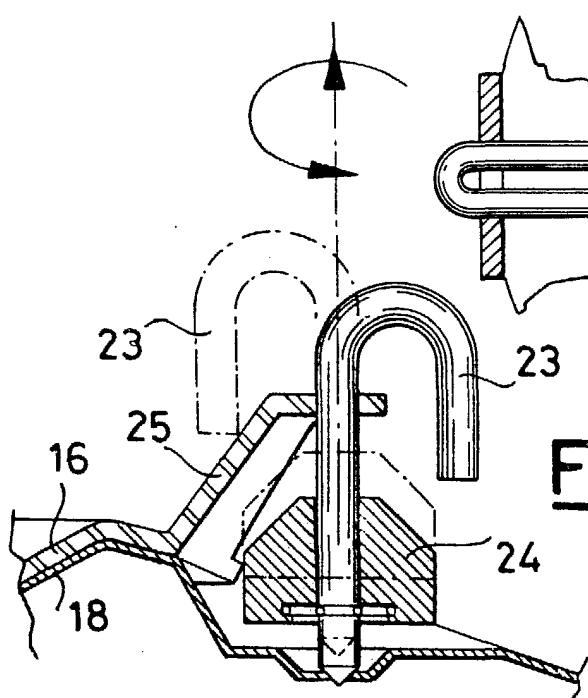
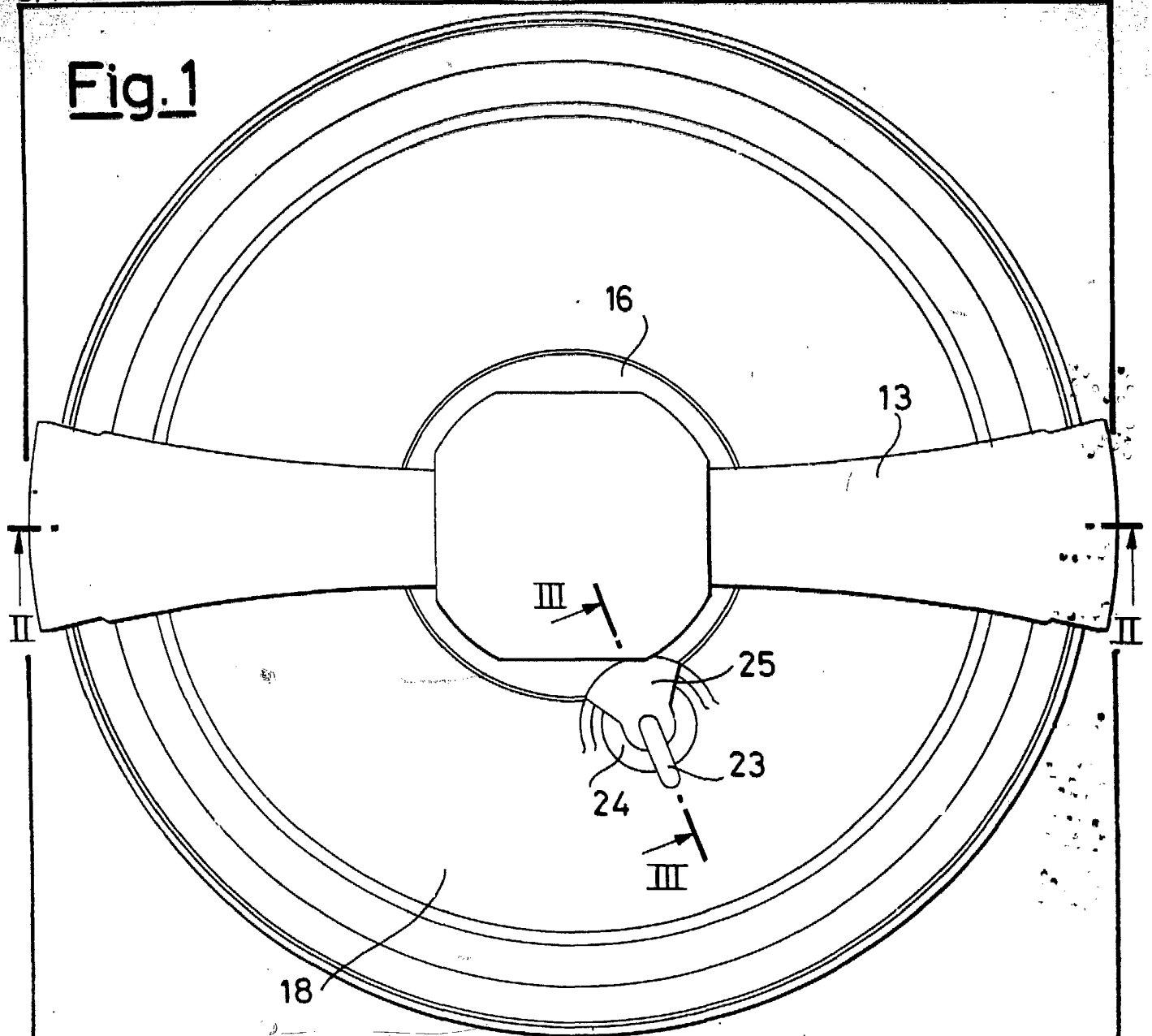


Fig. 3

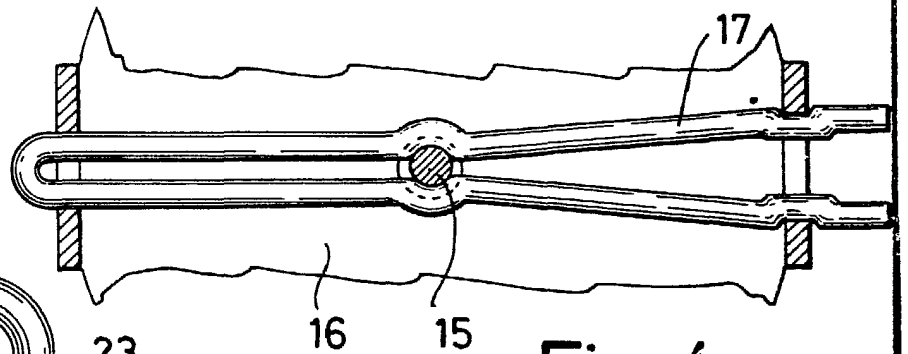
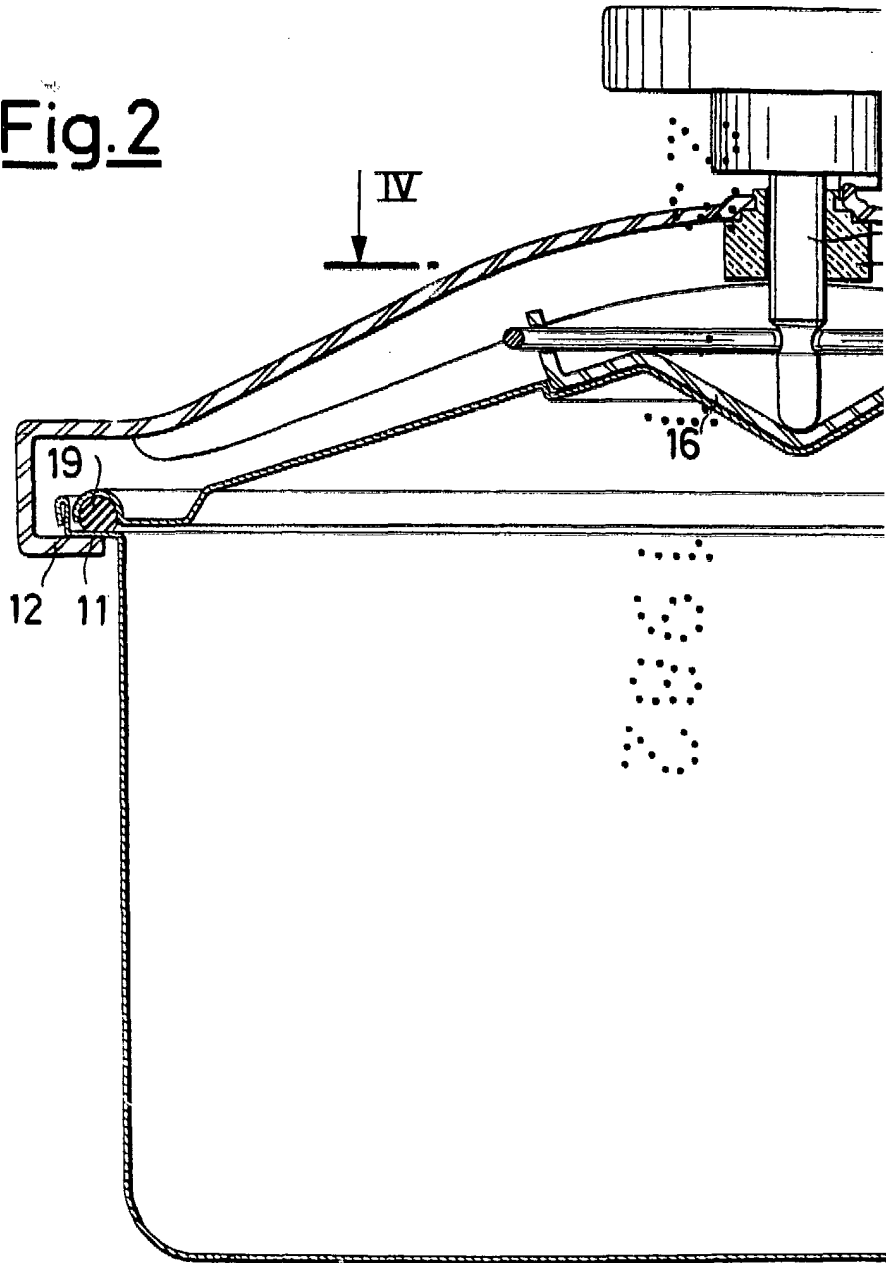


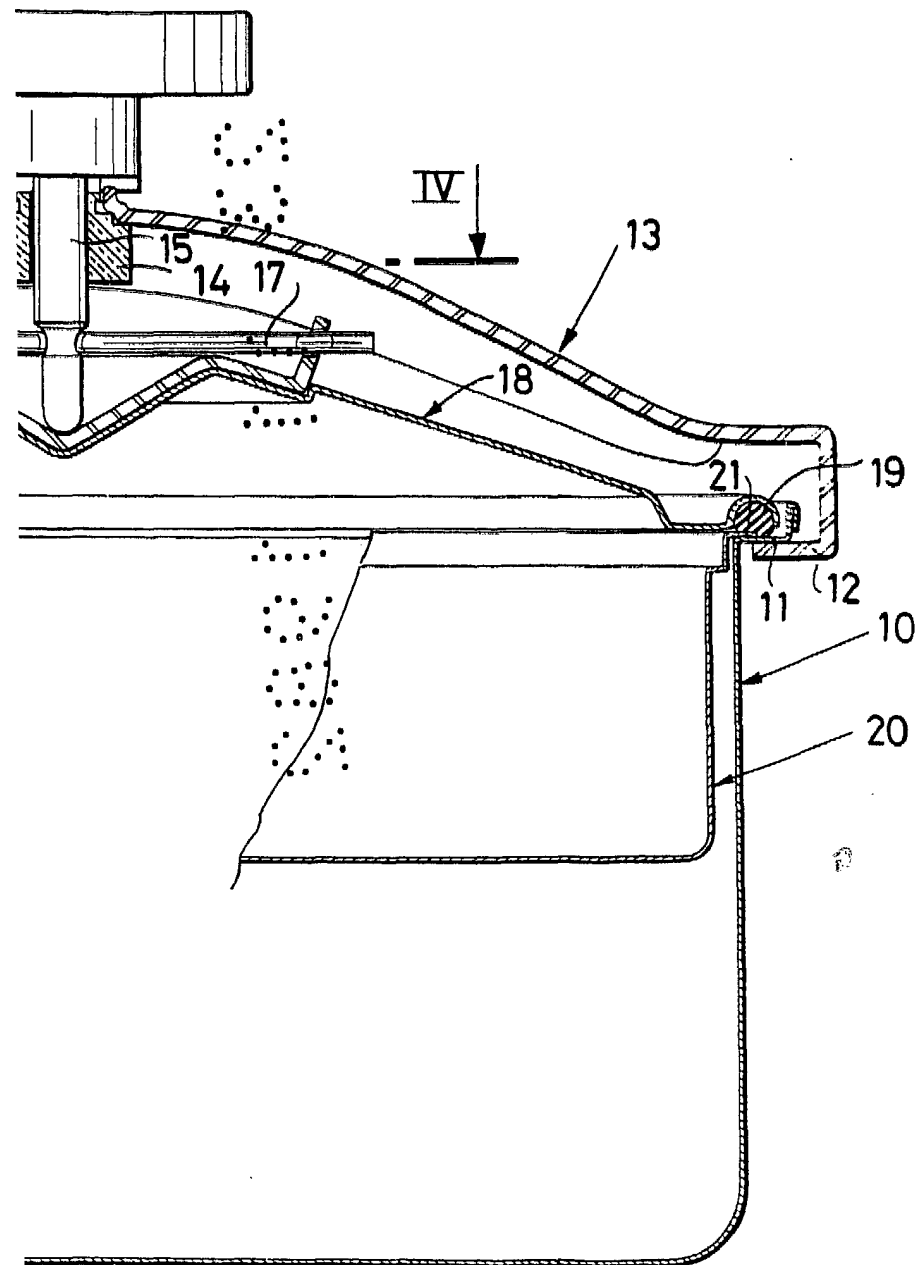
Fig. 4

MADRID, 22 SET. 1982

P. A. M. CURELL SUÑOL

Fig.2





MADRID, 22 SET. 1982

P. A. M. CURELL SUÑOL