



267211

6 30 4

267211

MEMORIA DESCRIPTIVA

que se acompaña a la solicitud de una

PATENTE DE INVENCION

por VEINTE años en España, por "MEJORAS EN LA CONSTRUCCION DE ANDAMIOS TUBULARES "

a favor de

Don Juan Tiktin Ferreiró

domiciliado en MADRID.- c/. Alcalá, 76

Inventor: El solicitante de nacionalidad española.



267211

La invencion a que se refiere la presente Memoria constituye una novedad industrial, con características y ventajas que la hacen merecedora del privilegio de explotación exclusiva que por ella se solicita de acuerdo con las prescripciones del Estatuto vigente de la Propiedad Industrial de fecha 26 de Julio de 1929, texto refundido, publicado el 30 de Abril de 1930.

Estos andamios tubulares están caracterizados por su ligereza, fácil y cómodo montaje, así como por constar de una mínima cantidad de pequeñas piezas auxiliares.

Están constituidos por elementos standard (1 y 3 Fig. 1 hoja 1 y 2 Fig. 3 hoja 1) que se acoplan y arriostran entre sí. Cuando la altura del andamio es de alguna consideración se fijan a la obra mediante los pequeños puntales extensibles (8 fig. 2 hoja 1 y 8 hoja 3) que se unen al andamio por medio de abrazaderas de doble efecto (12 hoja 1 y 12 hoja 3).

Esencialmente constan de:

- 1º).- ELEMENTOS STANDARD (1 fig. 1 hoja 1 y 1 hoja 2)
- 2º).- ELEMENTOS DE BASE PARA ACERAS (2 fig. 3 hoja 1)
- 3º).- ELEMENTOS DE BARANDILLA PARA CORONACION DE ANDAMIOS (3 fig 1 hoja 1).

1º).- ELEMENTOS STANDARD.- Fabricados todos ellos en tubos de acero destilado, están formados por dos pies derechos rígidos, unidos por travesaños que sirven a su vez para el apoyo de las pasarelas de madera.

Uno de los pies derechos lleva soldados unos elementos (4 hoja 1) que se utilizan como escalera.

Todos estos pies derechos llevan en su parte inferior unos acoplamientos hembras (11 hoja 2) y en la parte superior acoplamientos machos (12 hoja 2) para la unión vertical de los elementos standard. Estos mismos pies derechos llevan soldadas unas crucetas de ensamble



(6 hoja 1 y 6 hoja 2) que sirven para la unión articulada de los tirantes (9 hoja 1 y 2) mediante los terminales (5 hoja 1 y 2) de dichos tirantes.

5
2º).- ELEMENTOS DE BASE PARA ACERAS.- (2 fig. 3 hoja 1). En principio es un elemento standard (1 hoja 1) al que se ha sustituido el travesaño central por dos riostras en la parte superior, dejando así un paso fácil para peatones.

10
En la parte inferior de los pies derechos de los elementos para aceras y de los elementos standard, se colocan los zócalos (10 hoja 1 y 2) para el apoyo sobre la calzada.

3º).- ELEMENTOS DE BARANDILLA PARA CORONACION DE ANDAMIOS, (3 fig 1 hoja 1), formados por un tubo provisto de una abrazadera en la que se coloca un tablón para quitamiedos.

15
4º).- TIRANTES (9 hoja 1 fig. 1) y (9 fig. 4 hoja 2), son las piezas que rigidizan los elementos standard entre si; su longitud puede variarse de acuerdo con la distancia de los elementos standard. Estos tirantes se fijan mediante los racores centrales (7 fig. 1 hoja 1 y 7 fig. 4 hoja 2) y (7 hoja 3).

20
5º).- RACORES CENTRALES, (7 hoja 1, 7 fig. 4 hoja 2 y fig. 7 hoja 3),. Formados por un espárrago central sobre el que se montan dos abrazaderas destinadas a aprisionar los tirantes por la misión que les comunica la argolla.

25
6º).- PEQUEÑOS PUNTALES EXTENSIBLES, (8 fig. 2 hoja 1 y 8 hoja 3). Como su nombre indica, son unos puntales metálicos que mediante un husillo interior roscado se pueden alargar, dentro de los límites impuestos por los tamaños corrientes de ventana, a las cuales se unen por presión, actuando sobre el husillo.

30
7º).- ABRAZADERAS DE DOBLE EFECTO, (12 hoja 1 y 12 hoja 3). Es el elemento destinado a unir tubos paralela u hortogonalmente. Están constituidas por un redondo convenientemente formado, provisto de un tornillo para la sujeción de los tubos entre sí.



207211

Hecha la descripción precedente, hemos de añadir que los detalles de realización de la idea expuesta pueden variar, sin que por ello cambie la esencia de la invención que es la que se desprende de los párrafos que anteceden y la que se reivindica en la siguiente

N O T A

En resumen: La Patente de Invención que se solicita recaerá sobre las reivindicaciones siguientes:

1ª.- MEJORAS EN LA CONSTRUCCION DE ANDAMIOS TUBULARES, caracterizadas porque, están constituidas esencialmente por unos elementos standard que se acoplan y arriostran entre sí, permitiendo, cuando la altura del andamio es de alguna consideración ser fijados a la obra mediante unos pequeños puntales extensibles que se unen al mismo por medio de abrazaderas de doble efecto.

2ª.- MEJORAS EN LA CONSTRUCCION DE ANDAMIOS TUBULARES, caracterizadas según la anterior reivindicación y porque, los elementos standard están contruidos todos ellos en tubos de acero destilado y están formados por dos pies derechos rígidos, unidos por travesaños que sirven a su vez para el apoyo de unas pasarelas de madera; teniendo soldado uno de los pies derechos, unos ojales que se utilizan como escalera; y llevando todos los pies derechos en su parte inferior unos acoplamientos hembras y en la parte superior unos acoplamientos machos para la unión vertical de los elementos standard y también éstos mismos pies derechos, unas crucetas de ensamble soldadas que sirven para la unión articulada de unos tirantes mediante unos terminales especiales acoplados a dichos tirantes.

3ª.- MEJORAS EN LA CONSTRUCCION DE ANDAMIOS TUBULARES, caracterizadas porque están constituidas esencialmente por unos elementos de base para aceras que son propiamente un elementos standard del tipo de los descritos en la reivindicación anterior, al que se ha sustituido el travesaño central por dos riostras en la parte superior, dejando



267211

así un paso fácil para los peatones, disponiéndose en la parte inferior de los pies derechos de estos elementos para aceras, unos zócalos para el apoyo sobre la calzada.

5 4ª.- MEJORAS EN LA CONSTRUCCION DE ANDAMIOS TUBULARES, caracterizadas porque, están constituidas esencialmente por unos elementos de barandilla para coronación de andamios formados por un tubo provisto de una abrazadera en la que se coloca un tablón para quitamiedos.

10 5ª.- MEJORAS EN LA CONSTRUCCION DE ANDAMIOS TUBULARES, caracterizadas porque, están constituidas esencialmente por unos tirantes que son propiamente unas piezas que rigidizan los elementos standard entre sí, pudiendo variarse su longitud de acuerdo con la distancia de los elementos standard y fijándose mediante unos racores centrales.

15 6ª.- MEJORAS EN LA CONSTRUCCION DE ANDAMIOS TUBULARES, caracterizadas según la anterior reivindicación y porque, los racores centrales están formados por un espárrago central sobre el que se montan dos abrazaderas destinadas a aprisionar los tirantes por la misión que les comunica una argolla.

20 7ª.- MEJORAS EN LA CONSTRUCCION DE ANDAMIOS TUBULARES, caracterizadas según la reivindicación 1ª, y porque los puntales extensibles tienen un husillo interior roscado mediante el cual se pueden alargar, dentro de los límites impuestos por los tamaños corrientes de ventana, a las cuales se unen por presión, actuando sobre el husillo.

25 8ª.- MEJORAS EN LA CONSTRUCCION DE ANDAMIOS TUBULARES, caracterizadas según la reivindicación 1ª, y porque las abrazaderas de doble efecto están destinadas a unir tubos paralela u hortogonalmente; estando constituidas por un redondo convenientemente formado, provisto de un tornillo para la sujeción de los tubos entre sí.

30 9ª.- Se reivindica por último como objeto sobreel que ha de re-



caer la Patente de Invencion que se solicita:

207211

" MEJORAS EN LA CONSTRUCCION DE ANDAMIOS TUBULARES "

Todo conforme se reivindica y describe en la presente Memoria que consta de seis páginas mecanografiadas y dibujos adjuntos.

5

Madrid, 6 de Mayo de 1961

ALFONSO UNGRIA

D. JUAN TIKTIN FERREIRO

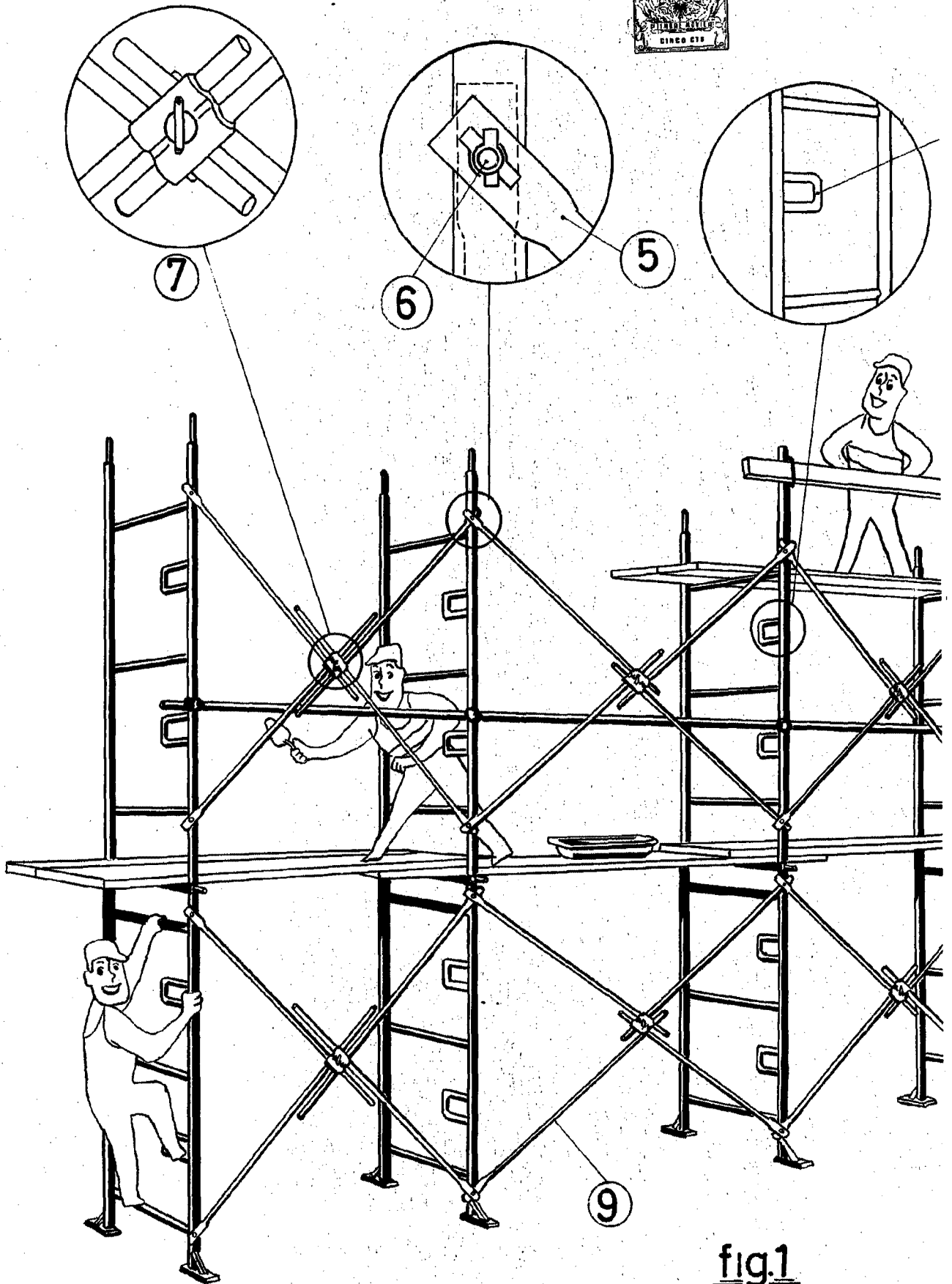


fig.1

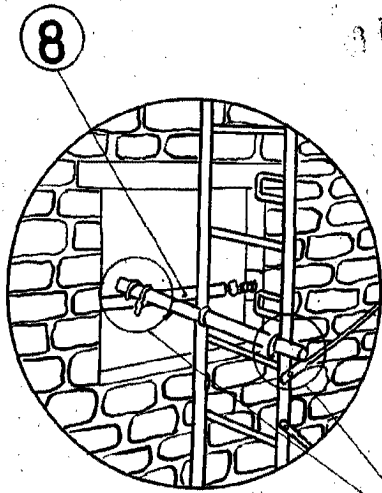
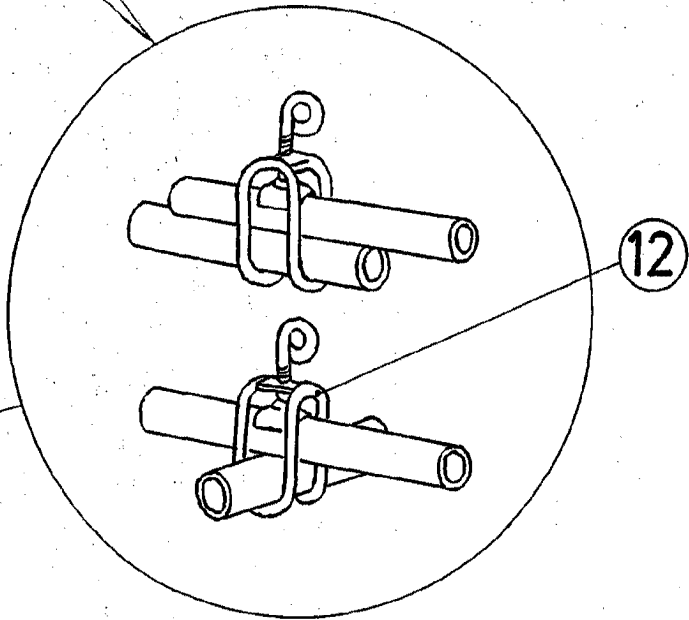


fig. 2



4

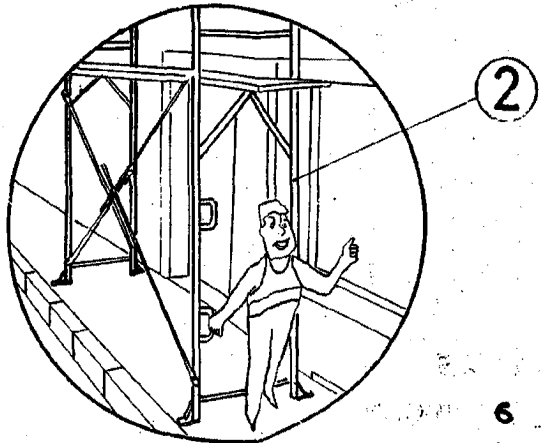
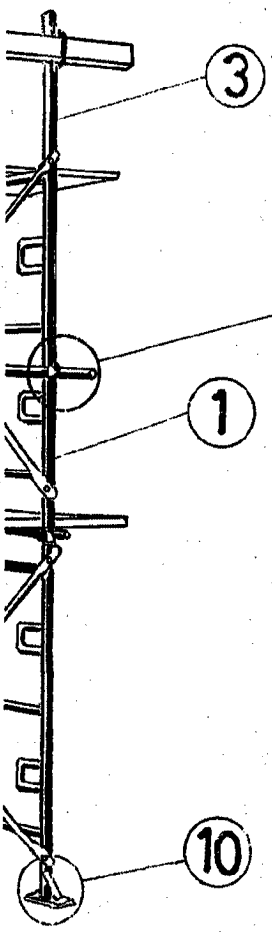


fig. 3

ESTUDIO Y PROYECTO
6 DE MAYO DE 1961
MADRID, ESPAÑA

D. JUAN TIKTIN FERREIRO

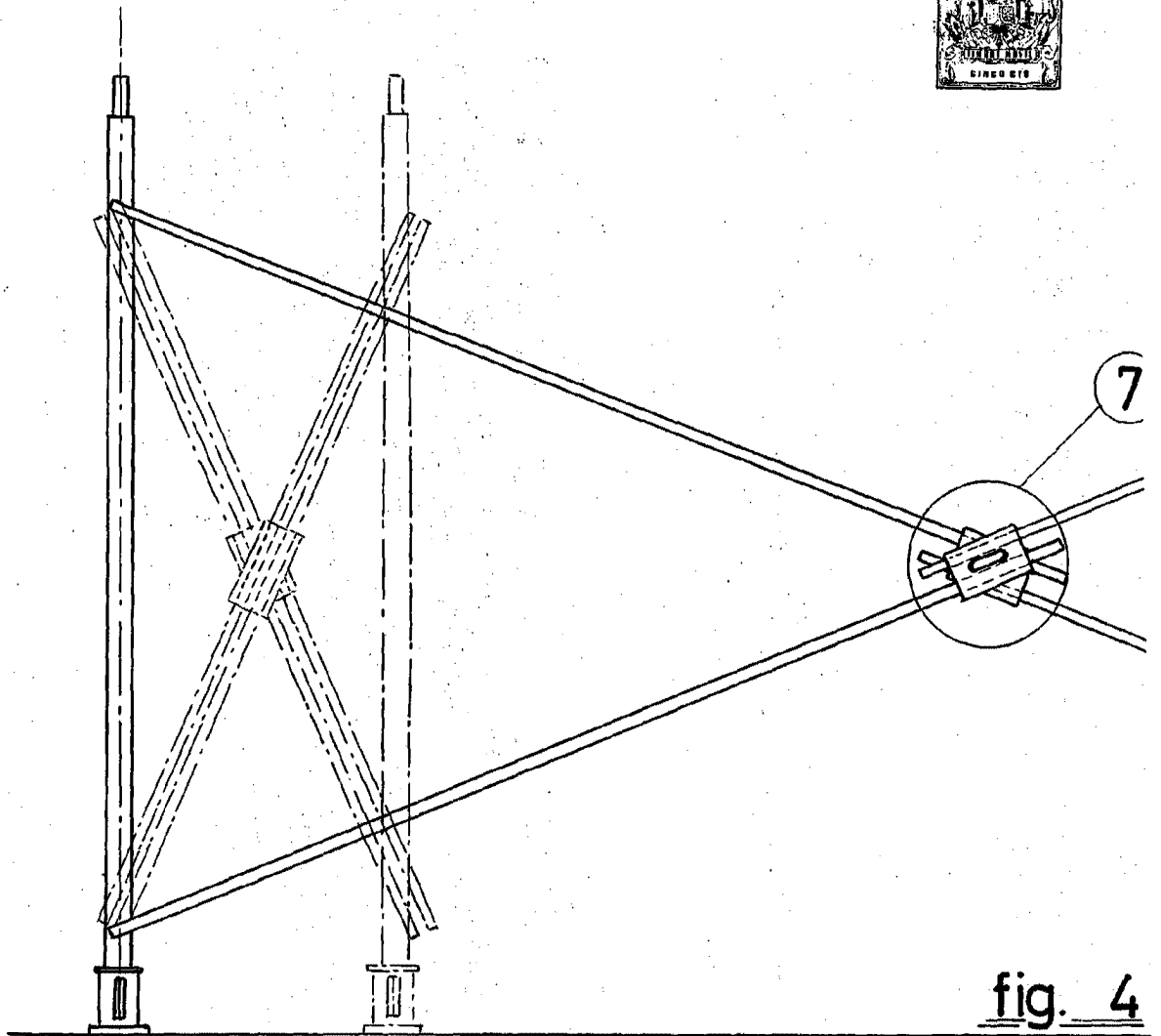
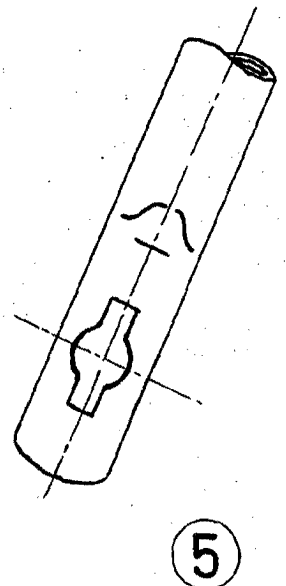
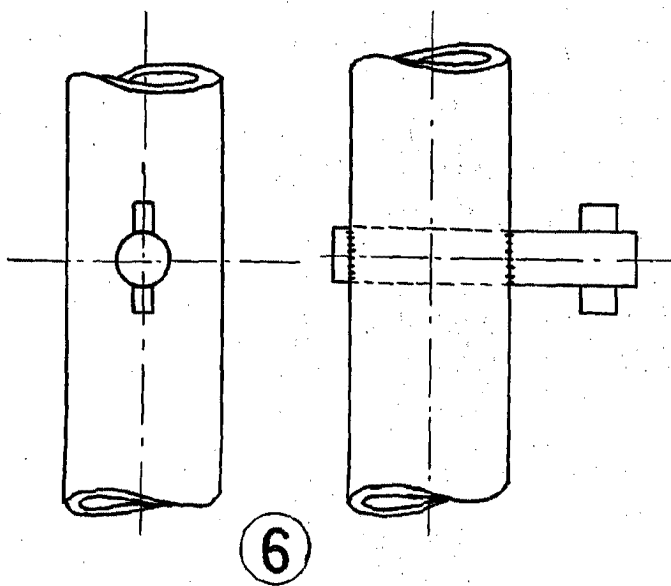
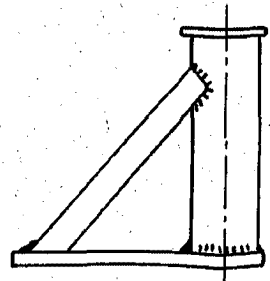
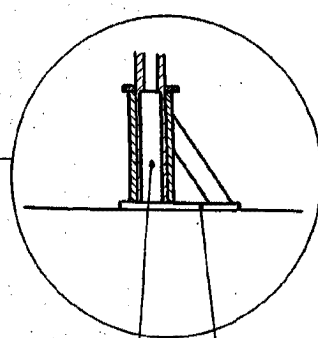
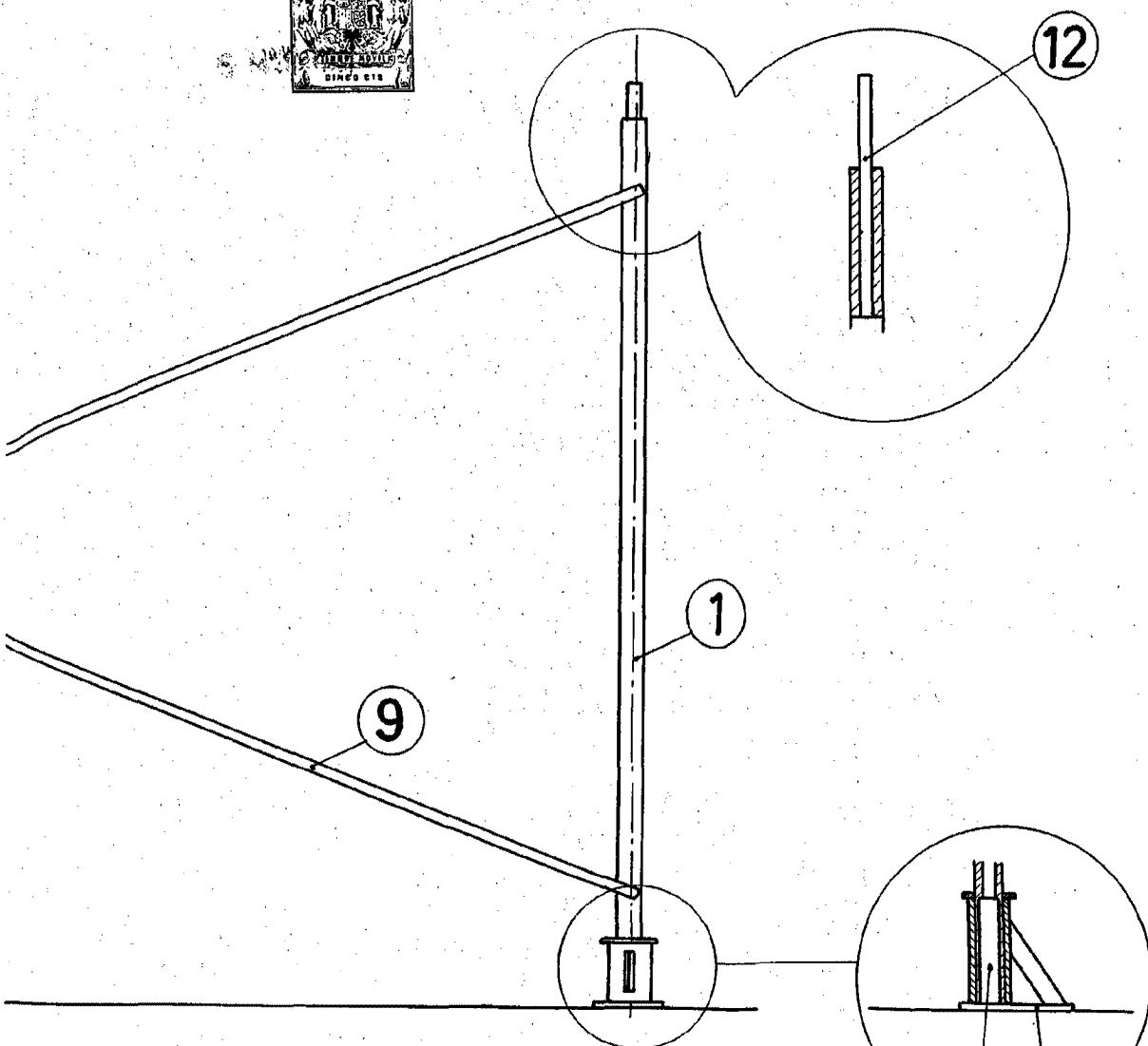


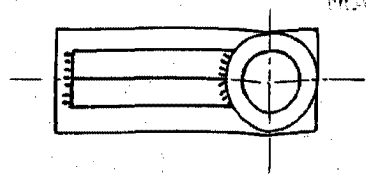
fig. 4



207211

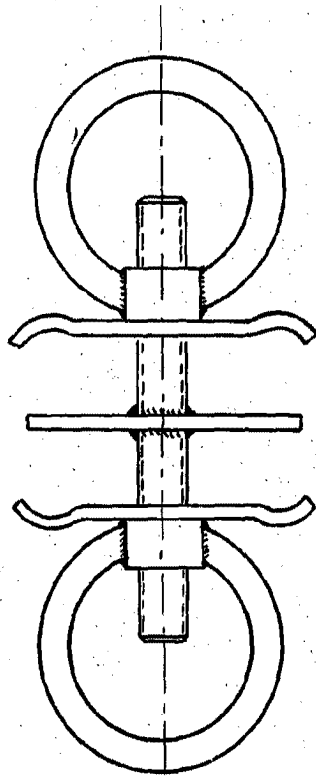


10

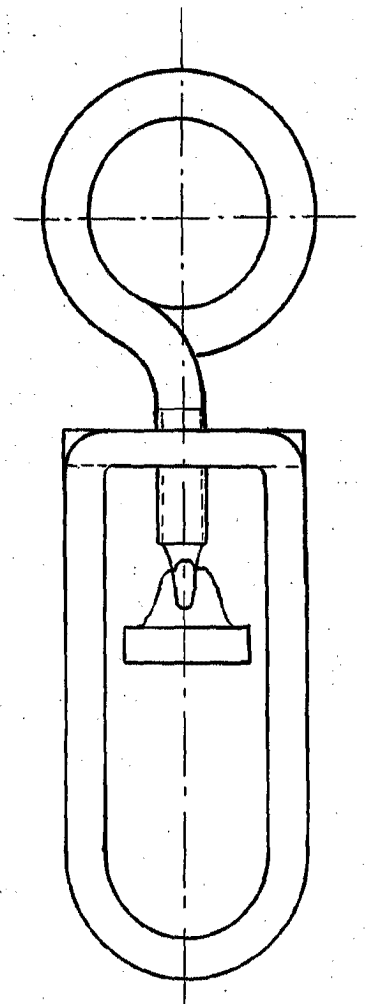
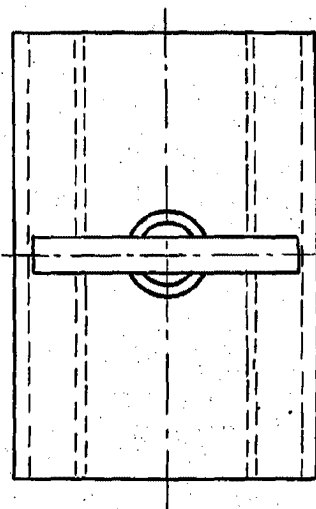


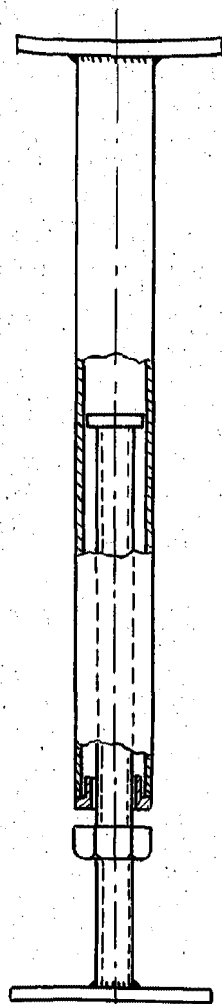
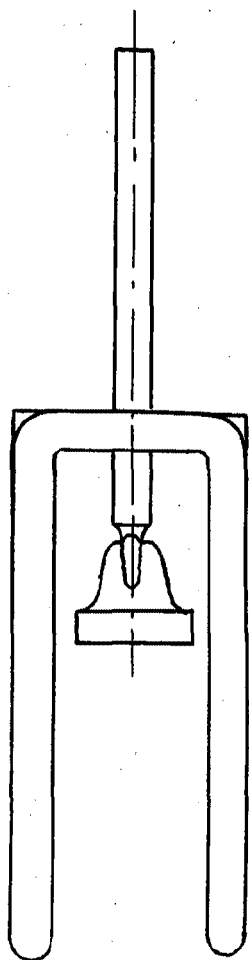
MADRID 6 DE MAYO DE 1961

D. JUAN TIKTIN FERREIRO



7





8

20721

2

ES... VARIABLE
MADRID 6 MAYO DE 1961