

MICROFILMADO
MICROFICHAS

(11) NÚMERO 266974 (16) Y
(22) FECHA DE PRESENTACION



ESPAÑA

MODELO DE UTILIDAD

16 FEB. 1983

(30) PRIORIDADES:	(32) FECHA	(33) PAIS
(31) NUMERO		

(47) FECHA DE PUBLICIDAD	(51) CLASIFICACION INTERNACIONAL
	E04H 1/02

(54) TITULO DE LA INVENCIÓN
CASA PREFABRICADA MEJORADA

(71) SOLICITANTE (S)
EXPORTTRANS, S.A.

DOMICILIO DEL SOLICITANTE
VALENCIA.- Moratin, 14

(72) INVENTOR (ES)
DON FERNANDO DE LA HOZ

(73) TITULAR (ES)
EXPORTTRANS, S.A.

(74) REPRESENTANTE
DON JOSE PONS TORRES

5 El Modelo de Utilidad, objeto de la presente memoria, se refiere como su título indica, a una " CASA PREFABRICADA MEJORADA ", que reúne unas cualidades de utilización muy superiores, a cuantos con analoga misión, han aparecido hasta el momento en el mercado, tanto por su racional diseño, como por su sencillez y eficacia.

10 En la amplia gama de viviendas prefabricadas, se ha podido observar lo poco que se ha cuidado el aspecto externo en algunas y en otras su estética distribución.

15 El objeto de la presente memoria, está precisamente encaminado a la estética del exterior de la casa prefabricada, que la permita incorporarse a conjuntos residenciales de idéntico aspecto estético, obteniendo en la misma, una distribución interna perfectamente funcional de buen sentido práctico.

20 En hojas de planos que se acompañan, al objeto de facilitar su descripción, a título de ejemplo y por ello sin carácter limitativo alguno, por lo tanto, se ha representado una forma característica de realización del modelo que se preconiza.

En la figura PRIMERA, se ofrece en alzado la fachada delantera, en la que puede apreciarse la puerta de acceso a la misma.

25

En la figura SEGUNDA, se ofrece en alzado la fachada trasera de la misma vivienda que la de la Figura 1.

En la figura TERCERA, se ofrece un alzado del lateral derecho de la casa en cuestión.

30

En la figura CUARTA, se ofrece un alzado del lateral izquierdo de la casa.

En la figura QUINTA, se ofrece una vista en la que se aprecia la planta inferior de la casa.

35

En la figura SEXTA, se ofrece una vista en planta de la planta superior de la casa.

La numeración que acompaña a las figuras tiene el mismo significado para ambas, siendo el que se cita seguidamente.

40

1.- Forrado panel, tipo persiana orientable con lamas horizontales.

2.- Llagueado visto en panel de cerramiento.

3.- Puerta principal acceso a casa.

4.- Cubierta mayor a dos aguas.

45

5.- Cubierta menor a dos aguas.

6.- Ventana traslúcida.

7.- Alero tejado.

8.- Nivel piso de calle.

50

9.- Escalera de caracol entre plantas subida-bajada).

10.- Estar-comedor.

11.- Cocina.

12.- Cuarto de aseo.

13.- Dormitorio matrimonio.

14.- Hall acceso planta baja.

15.- Dormitorio invitados.

16.- Espacios utilizables a ornamentar y -
compartimentar.

La fachada de (Fig. 1), ofrece su cubierta menor a dos aguas (5) y cubierta mayor a dos aguas (4), -- que la dá un aspecto externo de vivienda, mayor de lo que en realidad es, permitiendo en su distribución interna--acoplarse en primer plano el hall (14), dormitorio matrimonio (13), y estar comedor (10), dando así contenido a cocina (11), aseo (12) y escalera de caracol (9), así como el tiro preciso para cocina (11) y ventilación de aseo (12), -- a través de la segunda planta (Fig. 6), con aprovechamiento de dormitorio de invitados (15) y espacios a utilizar (16) teniendo dispuestas sus ventanas (6), con pleno sentido funcional y orientables a voluntad.

Este modelo es realizable en cualesquiera tamaños y materiales adecuados, siendo susceptible de toda clase de modificaciones de detalle en tanto que estas no alteren su fundamento.

Los términos en los que se redacta esta memoria, son ciertos y fiel reflejo del objeto descrito, debiéndose tomar siempre en su aspecto más amplio y nunca en forma limitativa.

80 Descrita suficientemente la naturaleza y ob-
jeto de este modelo de utilidad, que se solicita, así como
la forma de llevarlo a la práctica, se hace constar que de-
berá de recaer precisamente la concesión del mismo, sobre-
las particularidades características que comprenden las si-
guientes.

85 REIVINDICACIONES

 1.- CASA PREFABRICADA MEJORADA, caracteri-
zada por comprender, fachada anterior o principal, con cu-
bierta a dos aguas y más baja que la que se posiciona a --
continua^oción, también con cubierta a dos aguas, proporcio-
nando al conjunto, un aspecto externo estético y de ^omayor-
cabida, al que en la realidad tiene, con puerta de ^oacceso,
fachada de plaqueta con llagueado visto y ventana ^otrásluci-
da con peto o panel inferior de forrado tipo persiana ^ogra-
duable de lamas horizontales.
90

 2.- CASA PREFABRICADA MEJORADA, según ^orei-
vindicación anterior caracterizada por comprender ^ofachada-
trasera con cubierta mayor que la delantera y a dos ^oaguas-
con dos ventanas dobles y sus bajos o petos, como en ante-
rior reivindicación, panel de plaquetas con llagueado vis-
to y aleros de tejado volados sobre fabrica a ambos lados.
95

 3.- CASA PREFABRICADA MEJORADA, según rei-
vindicaciones anteriores caracterizada por comprender en -
su distribución interna, el que la planta baja, alberga -
dormitorio de matrimonio, hall, estar comedor, escalera ca
100

105

racol (subida y bajada), cocina y aseo, permitiendo el tiro y ventilación de estos últimos, a través de la segunda planta, en la que dispone de dormitorio y espacios utilizables a ornamentar y compartimentar.

4.- CASA PREFABRICADA MEJORADA.

110

Tal y como se ha descrito en la memoria - que antecede y para los fines en ella especificados.

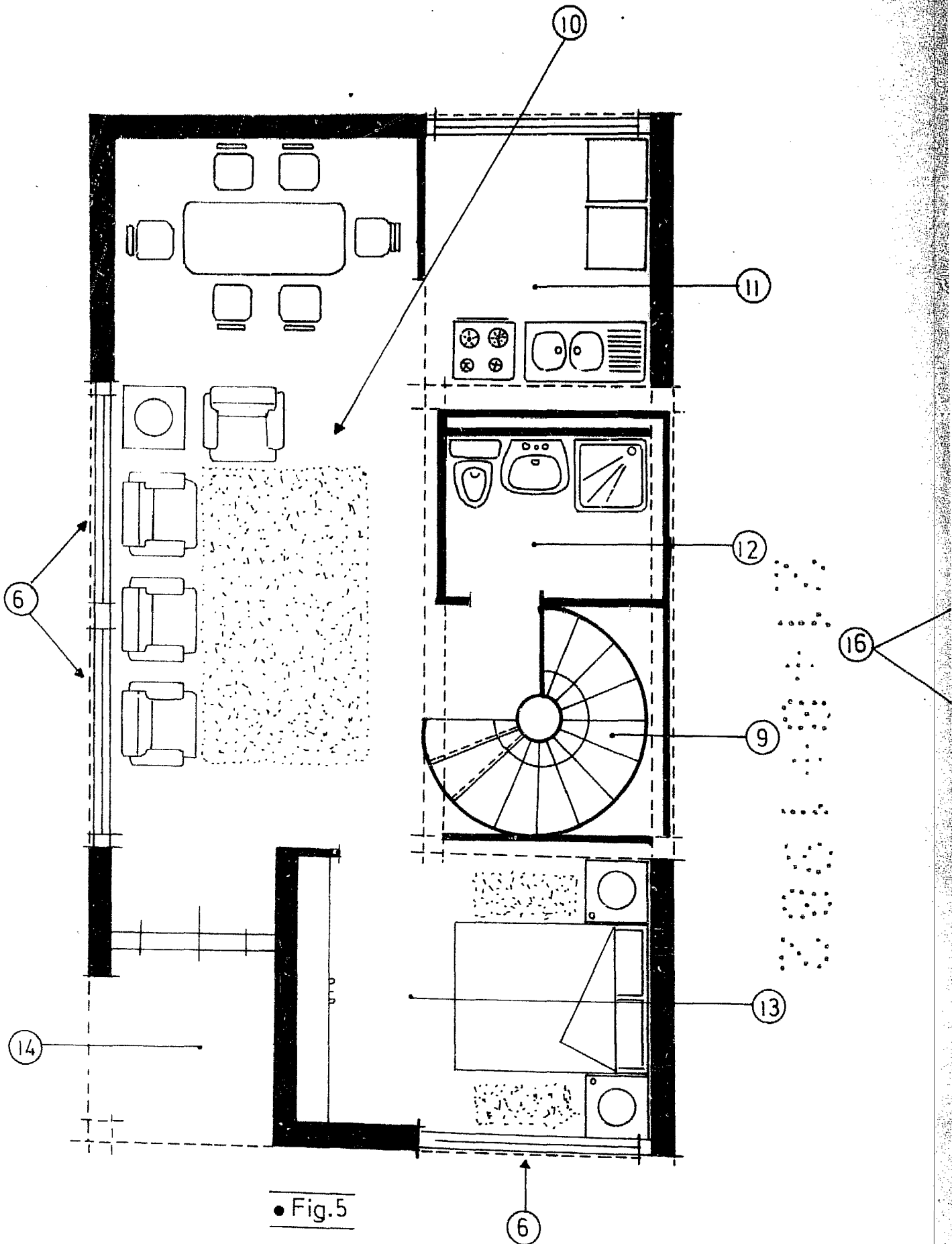
Consta la presente memoria descriptiva de cinco hojas escritas a máquina por una sola cara.

115

Madrid, 20 de Agosto 1.982

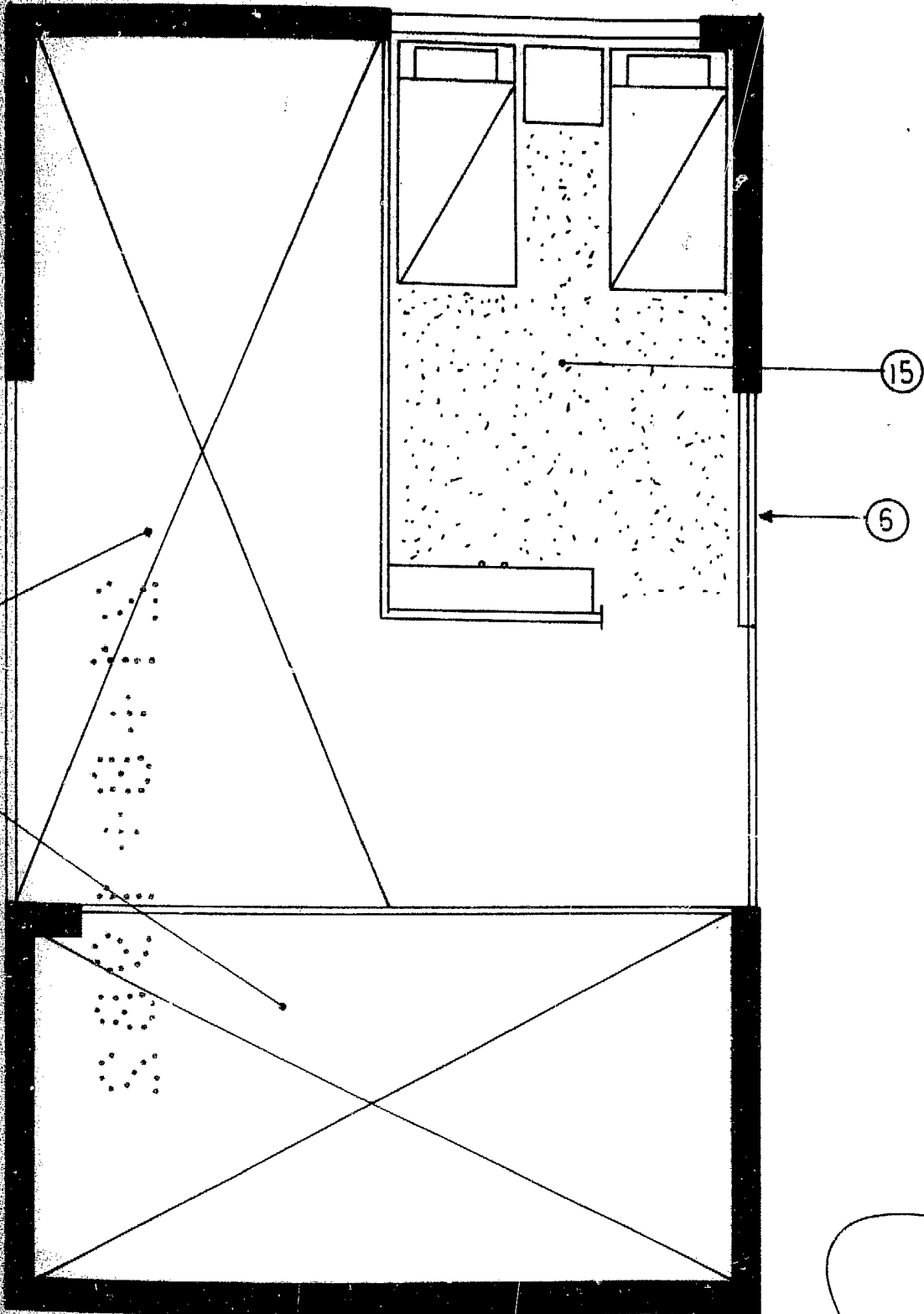
EL AGENTE OFICIAL.

JOSE CONS TORRES
P. R.



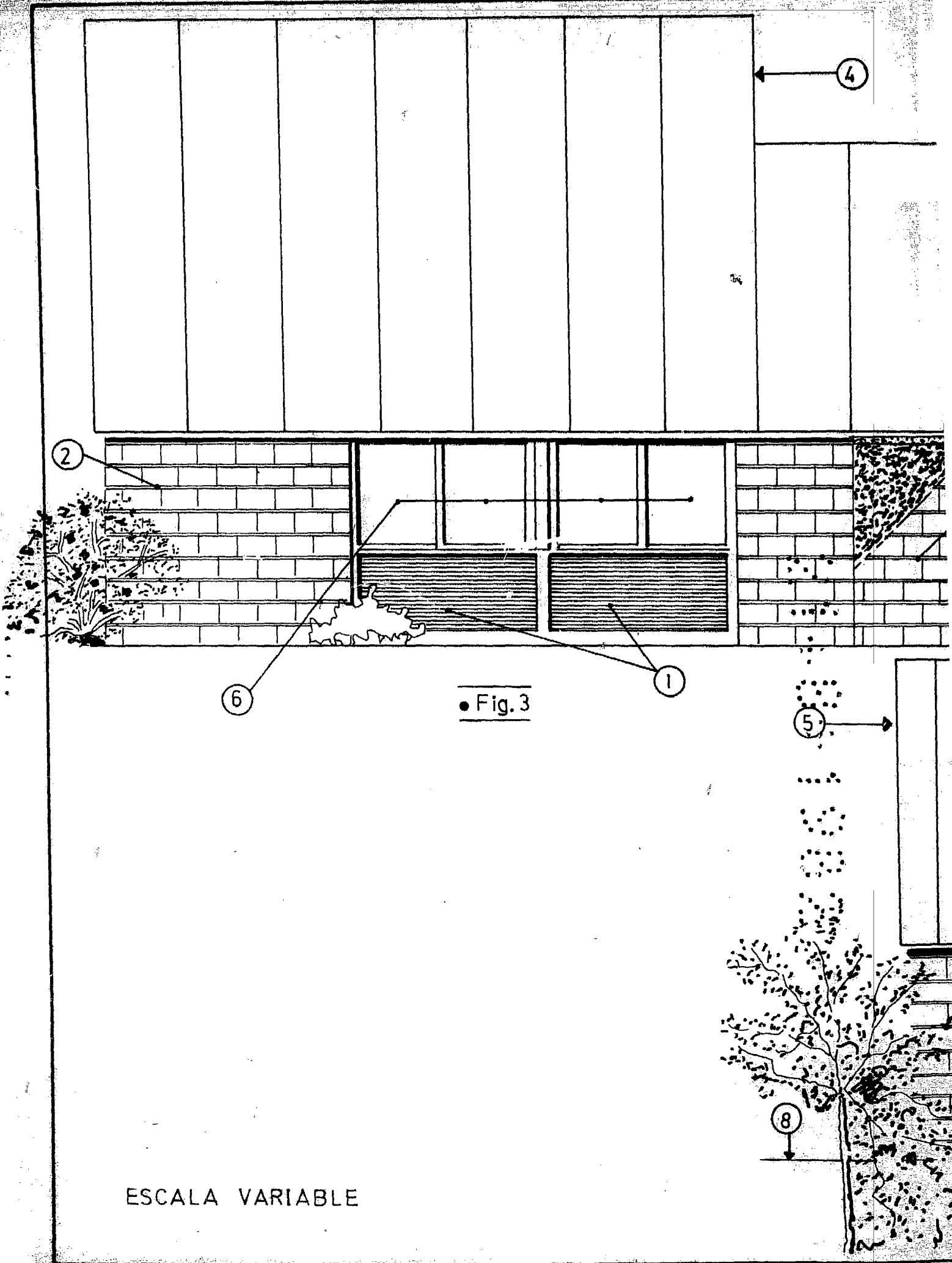
• Fig. 5

ESCALA VARIABLE



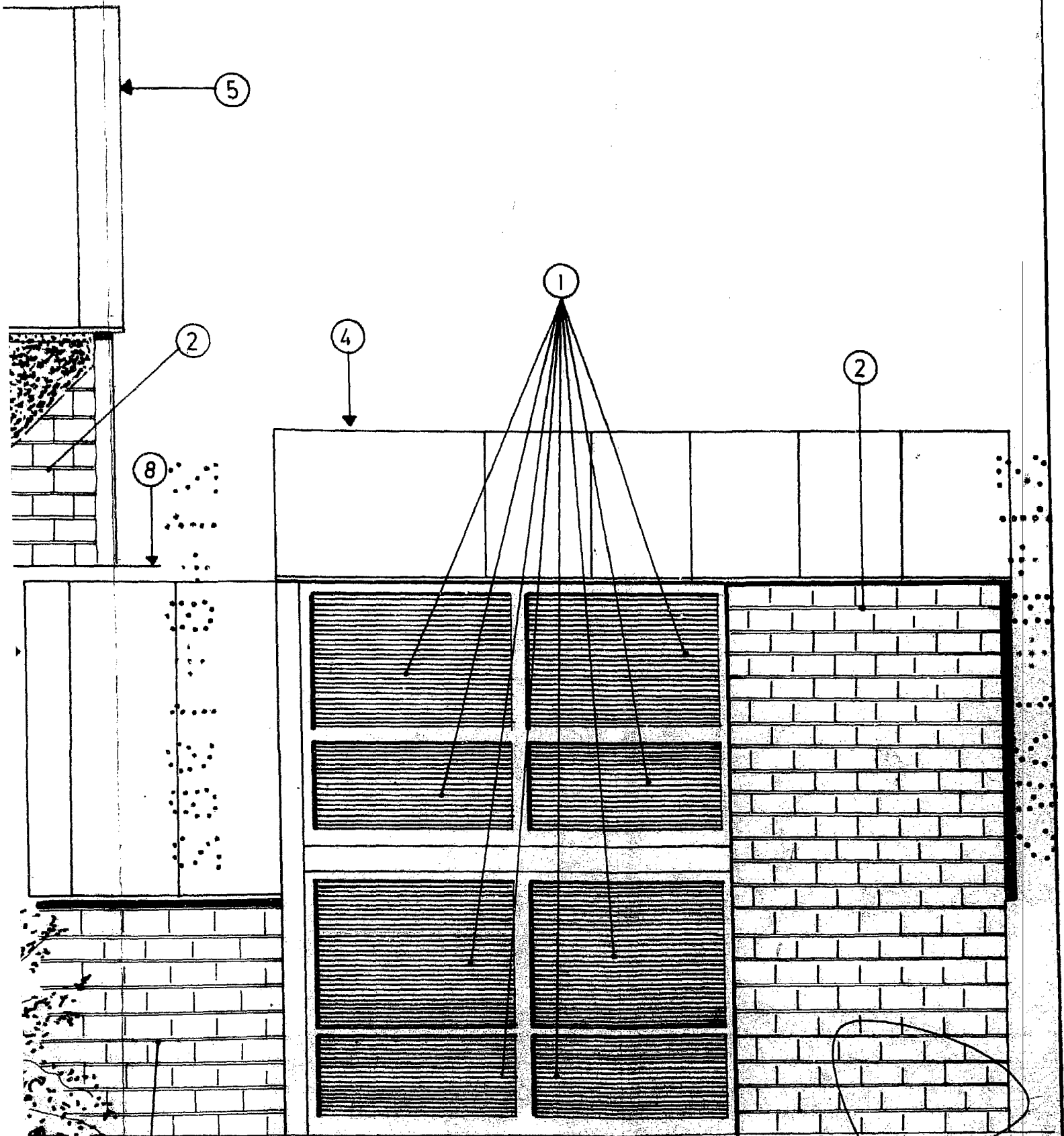
• Fig.6

2002 PAPA TORRES
P.P.
[Handwritten signature]



• Fig. 3

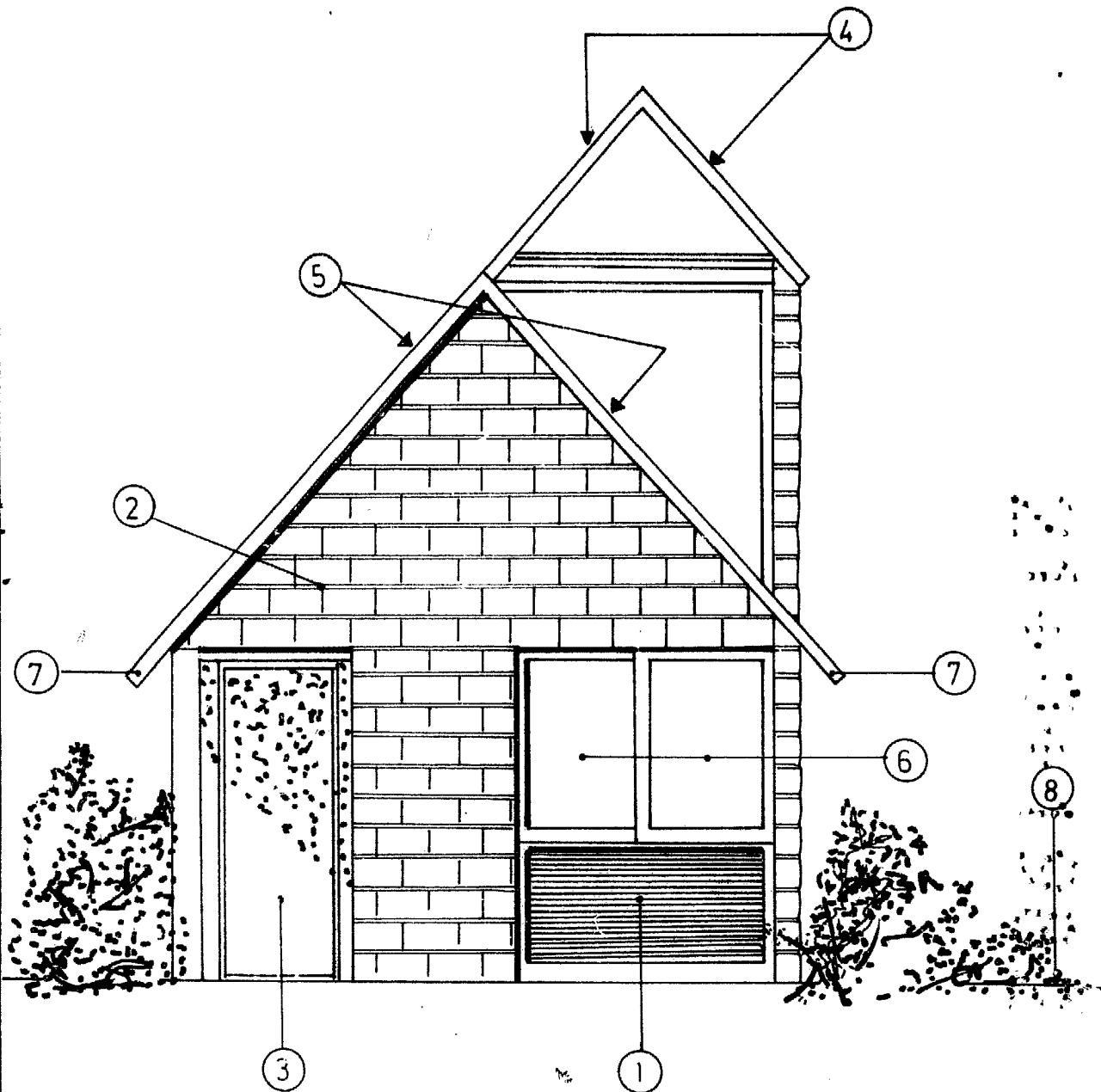
ESCALA VARIABLE



• Fig. 4

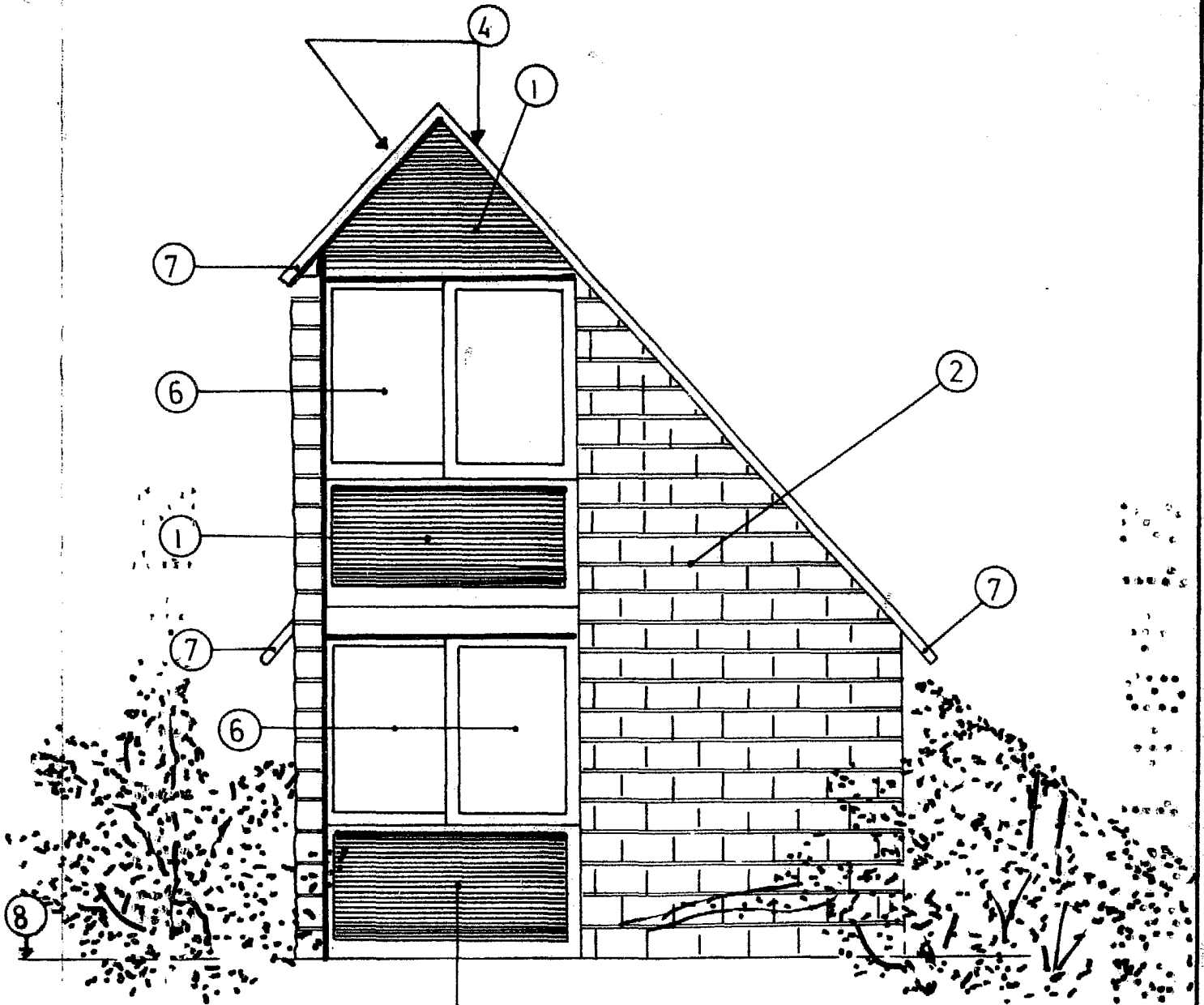
JOSÉ DOMÍNGO TORRES
A. P. *[Signature]*

2



● Fig.1

ESCALA VARIABLE



• Fig.2

[Handwritten signature]
JOSÉ TORRES TORRES