

266679



C.G.

- 1 -

266679

Memoria Descriptiva

para

una patente de Invención
por veinte años en España

a favor de la r.s.

Société Industrielle d'Exploitation
des Moyens de Transport " SIMOTRA "
- sociedad francesa -

residente en

Paris VIII^a (Francia)
166, rue du Faubourg Saint-Honoré

por:

" DISPOSITIVO PARA LA DESCARGA DE UN DEPOSITO TAL COMO UNA TOLVA
O ANALOGO "

=====

Prioridad de solicitud patente francesa 850.489 del día 23 de
Enero de 1961.

=====

INVENTOR: Germain Lagardelle, de nacionalidad francesa.

=====



2.-

266679

Los inconvenientes de la descarga de depósitos o tolvas ordinarios, utilizados especialmente para el almacenaje o el transporte de material pulverulento son numerosos, en particular:

5

- ciertos productos por su capacidad de api-lamiento impiden una dosificación de vaciado controlada.

- la descarga no puede hacerse más que sobre la via o por un solo lado de la misma, en todo caso a poca distancia de dicha via.

10

- las dimensiones de las aberturas en la parte inferior de los depósitos o de las tolvas son generalmente demasiado grandes para el vaciado regular del material pulverulento.

15

- la descarga provoca un desprendimiento de polvo.

- ciertos productos químicos no pueden ser expuestos al aire libre.

20

El presente invento tiene especialmente por objeto el poner remedio a estos inconvenientes, el mismo se refiere a este efecto, a un dispositivo para la descarga de un depósito tal como una tolva o análogo, caracterizado por medios tales como una cámara de introducción de un gas a presión en comunicación con la materia contenida en dicha tolva, especialmente un material pulverulento, lo que tiene la ventaja de permitir descargar dicha materia de manera regular, así como a la

25 distancia deseada.



3.-

266679

Según una característica del invento, la cámara de introducción de gas a presión comprende en su parte superior una tela porosa que permite que dicho gas a presión alcance la materia contenida en la tolva.

5 Según un modo de realización del invento, la cámara de introducción de gas presenta una ligera inclinación con el fin de permitir el vertido del material pulverulento bajo la acción del gas a presión.

10 El invento se refiere a las características descritas a continuación y a su diversas combinaciones posibles.

Un vagón comprendiendo una tolva según el invento está representado a título de ejemplo no limitativo en los dibujos adjuntos, en los que:

15 - la figura 1 representa una vista en alzado en sección de un vagón-tolva provisto de un dispositivo de descarga según el invento.

- la figura 2 representa una vista de perfil de la figura 1.

20 - la figura 3 representa en alzado seccionado un dispositivo de descarga según el invento.

Un dispositivo de descarga conforme al invento (figuras 1 a 3) comprende una cámara 1 de llegada de gas de presión así como el orificio 1₁ de derivación del tubo de llegada de dicho gas.

25 En la parte superior de la cámara 1 está situada una tela porosa 1₂ que permite al aire (como lo indican



4.-

266679

las flechas de la figura 3) alcanzar el material contenido en la tolva 2, por ejemplo un material pulverulento. La tela porosa 1_3 descansa sobre escuadras 1_4 , estando perforadas estas escuadras 1_4 con el fin de permitir la libre circulación del aire en la cámara 1. La cámara 1 está ligeramente inclinada en el sentido del orificio de salida 3, situado en una cámara 5 de llegada del material pulverulento, sirviendo esta cámara 5 de intermediaria entre la tolva 2 y la cámara 1 de llegada de gas a presión.

La cámara 5 está unida a la tolva 2 por intermedio de escuadras 1_2 . El orificio 3 comprende correderas 3₁ en las que corre una chapa 4 que sirve para obturar este orificio 3 durante el empalme a la instalación de un circuito exterior.

Por otra parte, este orificio de salida 3 de la cámara 1 está obturado por una plaquita 6, cuando está terminada la operación de descarga.

Las tolvas 2 ó depósitos provistos de un dispositivo de descarga según el presente invento están ventajosamente montados sobre un vagón, un camión o cualquier otro vehículo para el transporte.

El dispositivo de descarga conforme al invento presenta numerosas ventajas y especialmente

- permite la descarga de un material con cualquier apilamiento.

- es posible la regulación de la dosificación de vertido del material descargado.



5.-

266679

- la utilización de aire comprimido permite la detención de flujo de vaciado en cualquier instante.

- la descarga se efectúa sin polvo.

5 Bien entendido que el invento no está limitado al dispositivo de descarga descrito anteriormente a título de ejemplo.

Es evidente que podrán concebirse otras variantes de realización sin salir por ello del marco del invento.



266679

N O T A.-
=====

La presente patente de Invención comprende las siguientes reivindicaciones:

5 1.- Dispositivo para la descarga de un depósito tal como una tolva o análogo, caracterizado por tener medios tales como una cámara de introducción de un gas a presión en comunicación con la materia contenida en dicha tolva, especialmente un material pulverulento, que tiene la ventaja de permitir el descargar dicho material de manera regular, así como a la distancia deseada.

15 2.- Dispositivo según la reivindicación 1, caracterizado porque la cámara de introducción de gas a presión comprende en su parte superior una tela porosa que permite que dicho gas a presión alcance al material contenido en la tolva.

3.- Dispositivo según las reivindicaciones 1 y 2, caracterizado porque la cámara de introducción de gas presenta una ligera inclinación con el fin de permitir el vertido del material pulverulento bajo la acción del gas a presión.

20 4.- Dispositivo según las reivindicaciones precedentes, caracterizado porque la cámara de introducción de gas a presión es contigua a la tolva que contiene el material pulverulento por medio de una cámara de llegada de dicho material pulverulento.

25 5.- Dispositivo según las reivindicaciones precedentes caracterizado porque la cámara de introducción de gas a presión comprende un dispositivo de empalme a un circuito



7.-

266679

exterior.

5 6.- Dispositivo según las reivindicaciones precedentes caracterizado porque la cámara de introducción del gas a presión comprende un dispositivo de cierre para evitar un vertido del producto durante el empalme a un circuito exterior.

7.- Dispositivo para la descarga de un depósito tal como una tolva o análogo.

10 Según se describe y reivindica en la presente memoria descriptiva y se ilustra con los dibujos que a la misma se acompañan.

Consta esta memoria de siete hojas foliadas y escritas a máquina por una sola de sus caras.

Madrid, a 18 de abril de 1961.

266679

Fig. 1.

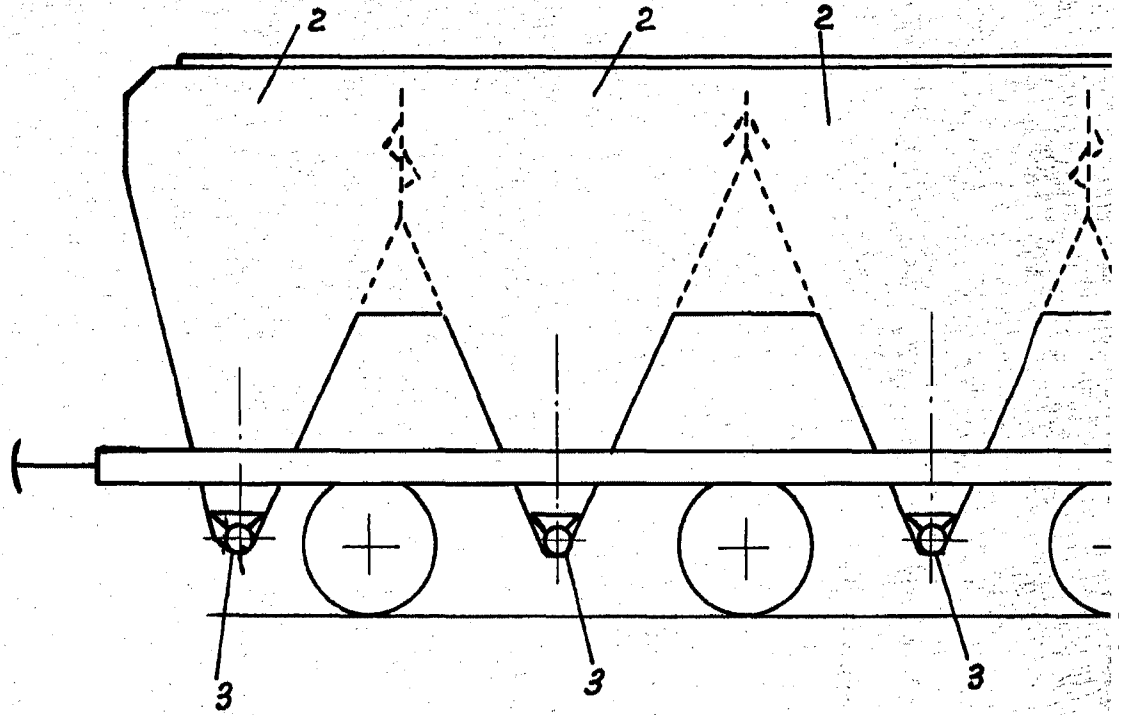


Fig. 3.

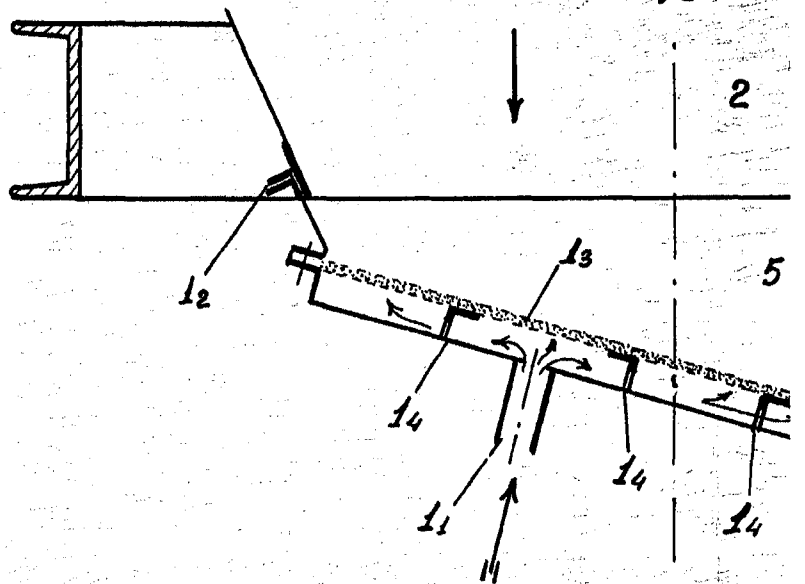
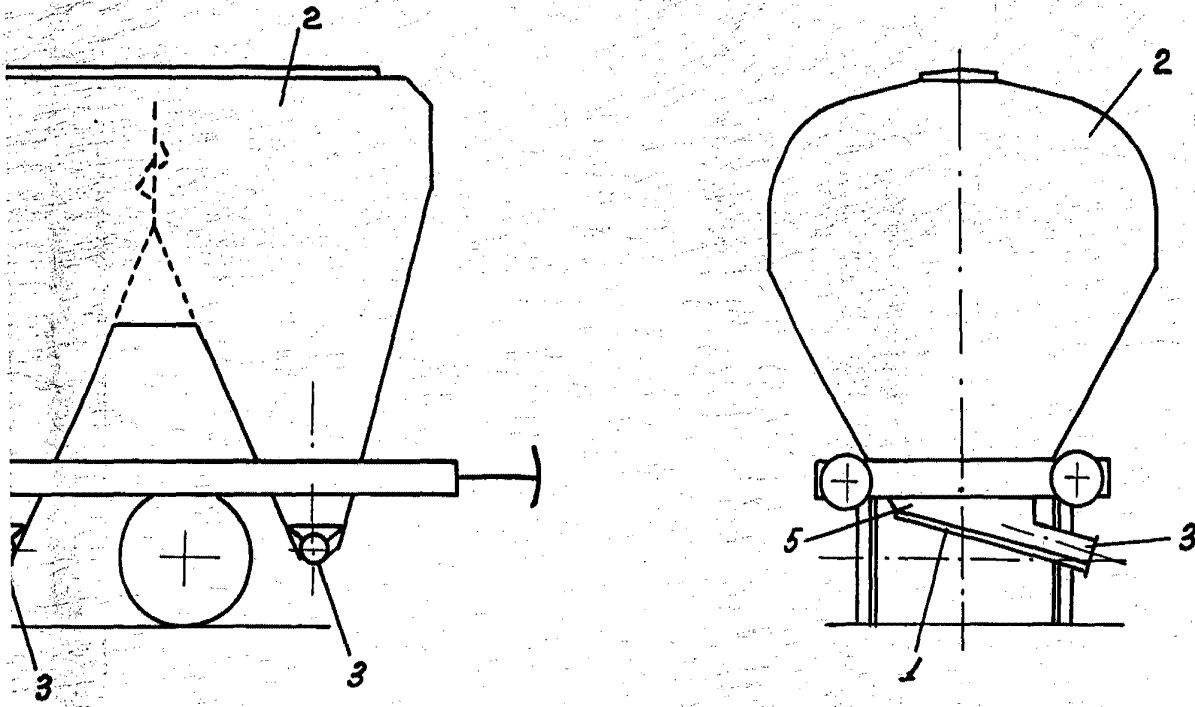


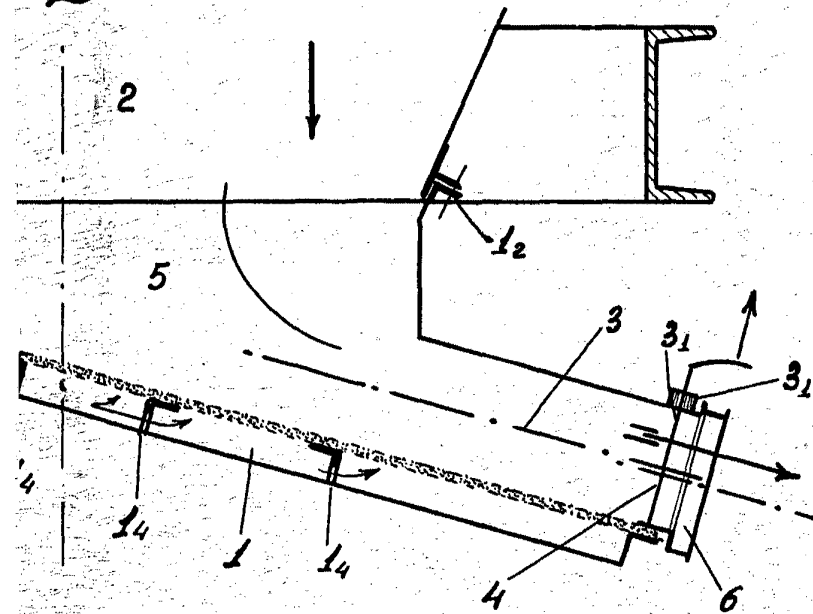


Fig. 2.



266679

Fig. 3.



ESCALA VARIABLE

Amador