



ESPAÑA

ES

11
21
22

NUMERO	266441
FECHA DE PRESENTACION	- 8 JUN. 1982

Y

MODELO DE UTILIDAD

1 FEB. 1983

30 PRIORIDADES: 31 NUMERO	32 FECHA	33 PAIS
------------------------------	----------	---------

47 FECHA DE PUBLICIDAD	51 CLASIFICACION INTERNACIONAL B65D 25/00
------------------------	--

54 TITULO DE LA INVENCIÓN "Disposición promocional en embalajes de productos"
--

71 SOLICITANTE (S) Cafosa, S.A.

DOMICILIO DEL SOLICITANTE Barcelona 27 - Calabria, 267

72 INVENTOR (ES)

73 TITULAR (ES) Cafosa, S.A.

74 REPRESENTANTE

Conforme se indica en el enunciado, la presente invención hace referencia a una disposición promocional en embalajes de productos.

Esta disposición queda constituida por dos láminas flexibles, autoadhesivas en su dorso, permaneciendo una de ellas adherida en la superficie externa del embalaje del producto, actuando como medio de soporte para la otra lámina, que a su vez está dorsalmente adherida a la cara libre de aquélla, y siendo factible el desplazamiento de al menos una parte de esta lámina externa, para ser aplicada en otro lugar.

Para la mejor comprensión de cuanto antecede, se hace referencia seguidamente a la hoja de dibujos que forma parte de esta memoria, la cual, dado su fin explicativo, ha de entenderse como desprovista de todo carácter limitativo a los efectos de la invención.

En el dibujo:

. Figura 1 es una vista frontal de un producto con embalaje adecuado para la aplicación de la actual disposición promocional,

20. . Figura 2 es una vista del conjunto de la disposición, mostrándose dobladas las dos láminas,

. Figura 3 ilustra el producto ya provisto de la disposición promocional,

25. . Figura 4 es una vista en sección longitudinal de la figura 3.

En su esencia, la disposición promocional afecta, pues,

a los dos elementos: producto 1 y disposición 2.

En el ejemplo, el producto 1 consiste en un caramelo 3 discoidal del que emerge radialmente el asidero 4, y estando el caramelo 3, por imperativo higiénico-sanitario, cubierto con una funda 5 de celofana, con dos hojas yuxtapuestas y unidas por su contorno. Producto ya conocido en sí.

En la disposición 2 puede verse la lámina flexible 6, que es circular, y que es autoadhesiva en su dorso 7. Y también la lámina flexible 8, coincidiendo en su contorno con la 6, teniendo igualmente su dorso 9 autoadhesivo, mientras que su cara exterior 10 está provista de ilustraciones o textos convencionales. En esta disposición 2 según el ejemplo, una parte central de la lámina 8 queda rodeada por una línea de corte que la independiza de una franja periférica, como puede verse preferentemente en la figura 2.

La lámina 8 tiene su dorso 9 autoadherido a la superficie anterior de la lámina 6, que a su vez tiene su dorso 7 autoadherido a la funda o envoltorio 5 que actúa como embalaje del producto-caramelo 3.

Presentado así el producto, el consumidor puede desplazar con facilidad la parte central de la lámina 8 para adherirla en otro lugar, por supuesto aprovechando la misma capa autoadhesiva dorsal.

Se trata, pues, de una disposición sumamente simple, lo cual es imprescindible tratándose de productos de bajo

precio, especialmente indicada para artículos de consumo infantil. La lámina total o parcialmente desplazable presentará los motivos gráficos o denominativos más adecuados según las preferencias del presumible consumidor, el cual, por lo demás, podrá escoger el que más le agrade entre las existencias de producto en el punto de venta, y constituyéndose con ello un móvil promocional en las ventas de este producto.

Cuanto se ha expuesto no ha de significar inconveniente para que la actual disposición pueda ser realizada, cambiando o modificando las condiciones expresadas en tanto no se altere su esencialidad. Así: en el tipo de producto y de embalaje al que se aplique, en las dimensiones y contorno de las dos láminas autoadhesibles, en que la lámina anterior sea desplazable en su totalidad o sólo en una parte, en el motivo, gráfico o no, que se represente en la cara vista de esta lámina anterior.

REIVINDICACION.

1. Disposición promocional en embalajes de productos, caracterizada por estar constituida por dos láminas flexibles autoadhesivas en su dorso, permaneciendo una de ellas adherida en la superficie externa del embalaje del producto, actual da como medio de soporte para la otra lámina, que a su vez está dorsalmente adherida a la cara libre de aquélla, y siendo factible el desplazamiento de al menos una parte de esta

lámina externa, para ser aplicada en otro lugar.

2. Disposición promocional en embalajes de productos.

Todo ello tal y como se describe y reivindica en la presente memoria, que consta de cinco hojas foliadas y mecanografiadas por una sola cara, y de una hoja de dibujos.

Barcelona a 8 de junio de 1982.

CAFOSA, S. A.
P. P.

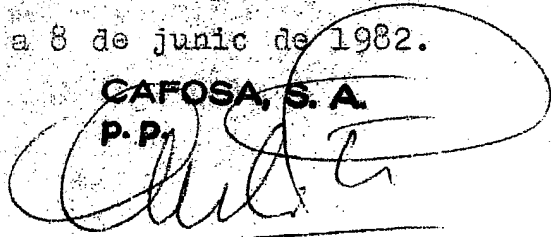


fig.1

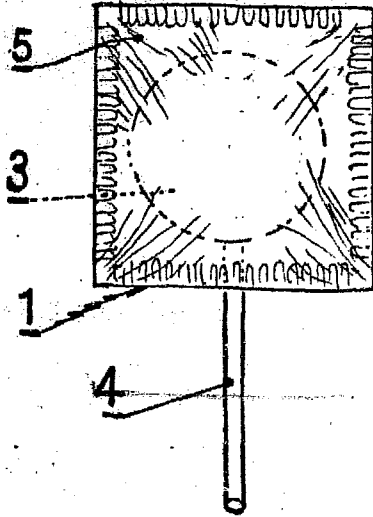


fig.3

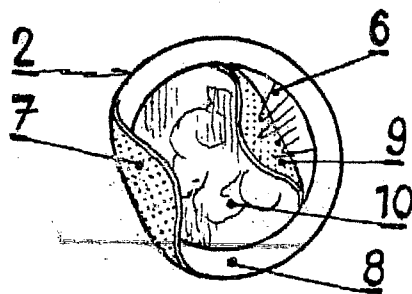
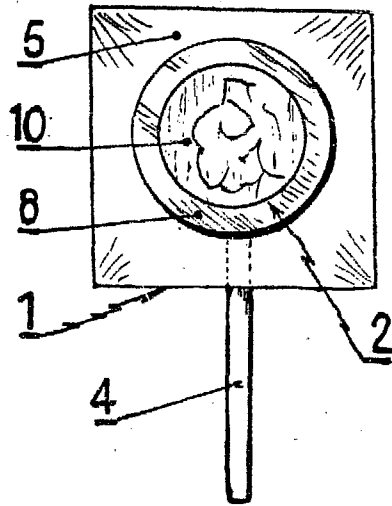


fig.2

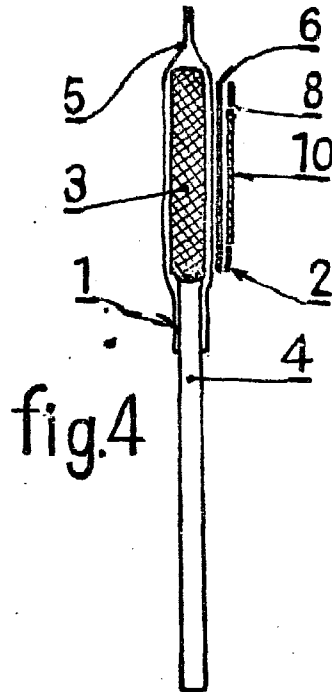


fig.4

BARCELONA 8 JUN. 1982

CAFOSA, S. A.

p. p.

ESCALA VARIABLE