



ESPAÑA

19	ES	11	NUMERO	266299	16	Y
		21				
		22	FECHA DE PRESENTACIÓN	7 JUL. 1982		

MODELO DE UTILIDAD

16 FNE. 1983

30	PRIORIDADES:	32	FECHA	33	PAIS
		31	NUMERO		

47	FECHA DE PUBLICIDAD	51	CLASIFICACION INTERNACIONAL
			F16F 9/16

54	TITULO DE LA INVENCIÓN
	CILINDRO DE DOBLE VASTAGO FRONTAL

71	SOLICITANTE (S)
	RUMA, S.L.

	DOMICILIO DEL SOLICITANTE
	Cº debajo de la Venta s/n - CUARTE DE HUERVA (ZARAGOZA)

72	INVENTOR (ES)
	D. RUFINO LOPEZ FELIX

73	TITULAR (ES)

74	REPRESENTANTE
	D. FERNANDO ALVAREZ LOPEZ Agente Oficial de la Propiedad Industrial

La presente memoria tiene por objeto describir las características y peculiaridades de un nuevo cilindro, de dos o más vástagos como ejes propios del cilindro.

5 En general los cilindros, tanto neumáticos como hidráulicos, están destinados a proporcionar un empuje mecánico constante, a lo largo de una determinada carrera, mediante el empleo de aire comprimido en los neumáticos o aceite o similar a elevada presión en
10 los hidráulicos. Su aplicación a una extensísima diversidad de casos, como elemento motriz de variados mecanismos para mandar operaciones de: trasladar, su-
jetar, empujar, atraer, prensar, estirar, bascular, con una instalación sencilla, siendo posible el direc-
15 to emplazamiento del cilindro en el punto que requiere el trabajo, sin costosas transmisiones de engranajes, correas, cadenas, husillos, etcétera.

 En esencia, los cilindros en general, están constituidos por un cuerpo tubular cerrado por ambos
20 extremos, con un émbolo, unido a un vástago que se desplaza por el interior del tubo. El extremo del vástago, atravesando una de las bases que cierran el tubo o cilindro, brinda un esfuerzo utilizable a lo largo de una carrera rectilínea, existen en el mercado ci-
25 lindros en los que el vástago al ser cilíndrico puede girar sobre su eje, cosa que en ciertos trabajos a realizar no interesa y entonces el vástago lo hacen cuadrado, existiendo problemas de cierre en tales ne-

cesidades.

El cilindro aquí propuesto, sus características y peculiaridades, se pueden apreciar más claramente, por la descripción de los dibujos adjuntos en la hoja única que acompañamos haciendo especial hincapié, de que los mismos son a título de ejemplo y en ningún modo de forma limitativa, ya que representa una forma de ejecución.

En dichos dibujos:

10 La figura 1 muestra una sección del conjunto.

La figura 2, representa una vista lateral del conjunto.

La figura 3, contempla una vista sin seccionar en la cual a diferencia de la figura 1, (en la que las bases van roscadas al tubo del cilindro) las bases van unidas por medio de unos espárragos con tuercas.

La figura 4, muestra la vista anterior por un lateral.

La figura 5, contiene esquemáticamente, la representación del cilindro con salidas de vástagos por ambos lados.

La figura 6, muestra de forma esquemática el cilindro con salida de tres vástagos por una de las caras frontales.

25 Según se aprecia, las partes más destacadas de este cilindro, han sido señaladas mediante las siguientes referencias:

1.- Base de cierre de salida del vástago.

- 2.- Tubo cilíndrico o cuerpo del cilindro.
- 3.- Base de cierre trasero.
- 4.- Tornillos sujeción placa.
- 5.- Placa soporte.
- 5 6.- Vástagos.
- 7.- Junta elástica.
- 8.- Embolo.
- 9.- Espárragos tirantes.
- 10.- Tuercas espárragos.

10 "A" Posición de la base y vástagos en posición de cerrado.

"B" Entrada del fluido para la abertura del cilindro.

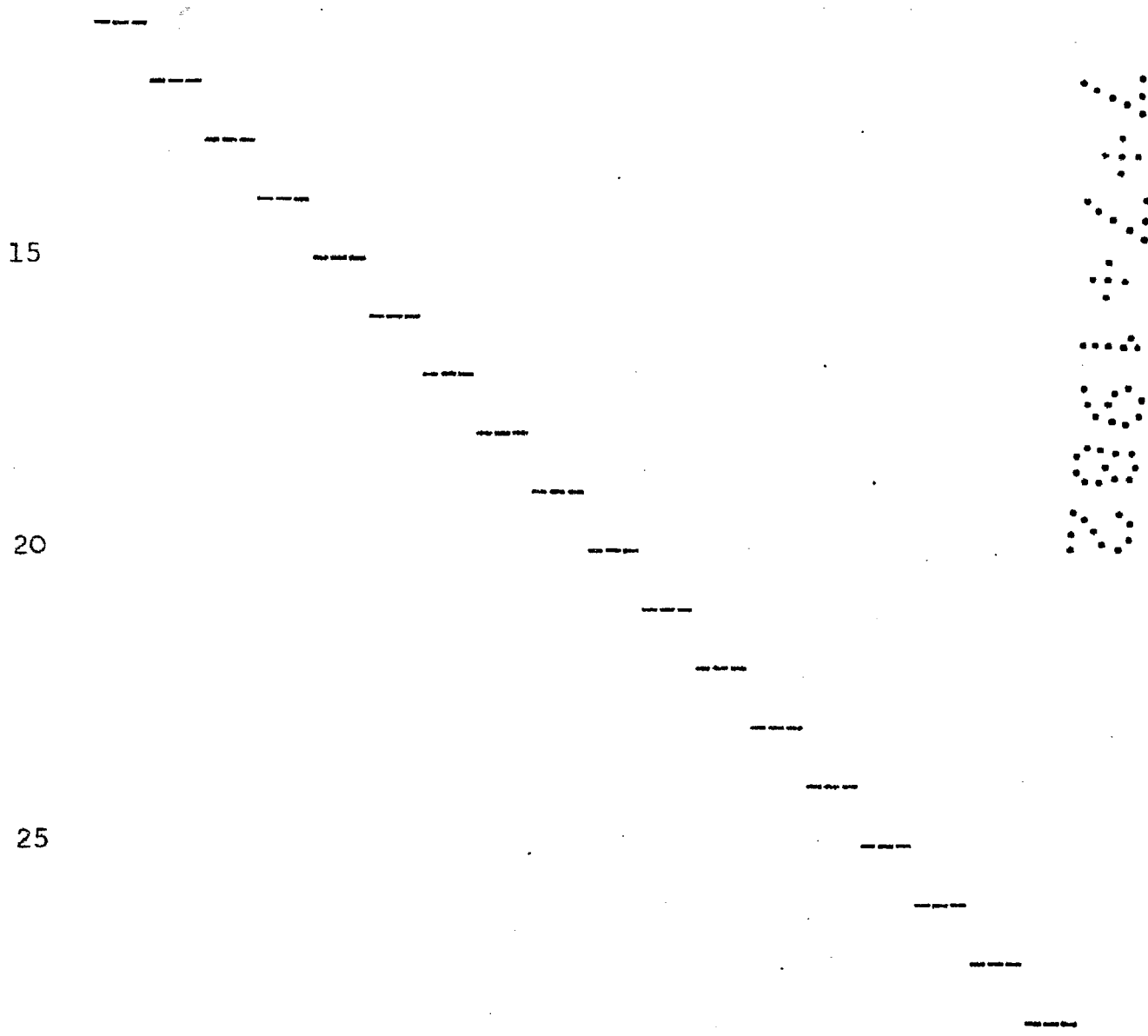
15 "C" Entrada del fluido para el cierre del cilindro.

En el cilindro aquí propuesto destaca, en esencia el disponer de dos o tres vástagos de salida 6, los cuales van unidos a una placa soporte 5. Con esta forma se evita cualquier posibilidad de giro del cilindro, a la vez que se consigue sea más sólido y robusto.

Estos cilindros se pueden hacer con amortiguación en los finales de su carrera, también con posicionador magnético, al mismo tiempo hacer salidas por las bases de cierre.

25 Descrita suficientemente en lo que precede la naturaleza del Modelo, así como el modo de llevarlo ventajosamente a la práctica y demostrado que consti-

tuye un positivo adelanto técnico en la fabricación de cilindros, de dos o más vástagos como ejes propios del cilindro, es por lo que se solicita registro de Modelo de Utilidad, por veinte años en España y Provincias de Ultramar, haciendo expresamente constar que las disposiciones anteriormente indicadas son susceptibles de modificaciones de detalle, en cuanto no alteren su principio fundamental, siendo lo que constituye la esencia del referido invento, lo que a continuación se especifica en las siguientes:



REIVINDICACIONES

1a.- Cilindro de doble vástago frontal, del tipo que comprende un cuerpo cilíndrico cerrado por ambos extremos a través de bases, susceptibles de disponer de las correspondientes entradas del fluido para la apertura y el cierre del elemento móvil, constituido por un émbolo provisto de juntas elásticas para asegurar su hermeticidad; caracterizado porque el citado émbolo, está unido a, por lo menos, dos vástagos de salida, que atraviesan la base de cierre de salida en posición simétrica, y se unen exteriormente a una placa de soporte, que avanza o se retrae al unísono que el émbolo, con lo cual se evita cualquier posibilidad de giro en el cilindro, a la par que se determina sea más sólido y robusto.

La presente solicitud de registro de Modelo de Utilidad, debe recaer sobre:

2a.- CILINDRO DE DOBLE VASTAGO FRONTAL.

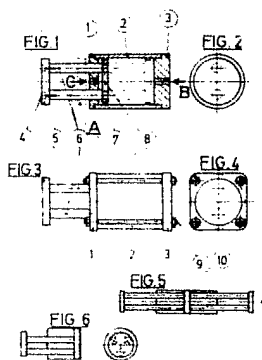
Todo ello según queda sustancialmente descrito en la presente memoria y reivindicaciones, la cual consta de seis hojas foliadas y escritas a máquina por una sola de sus caras, y representado por los adjuntos dibujos para los fines especificados.

25

MADRID,

7 JUL 1982

EL AGENTE OFICIAL
FERNANDO ALVAREZ



ESCALA VARIABLE

MADRID, 7 de JULIO de 1982

EL AGENTE OFICIAL

FERNANDO ALVAREZ

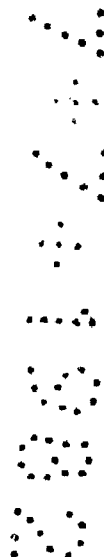


FIG.1

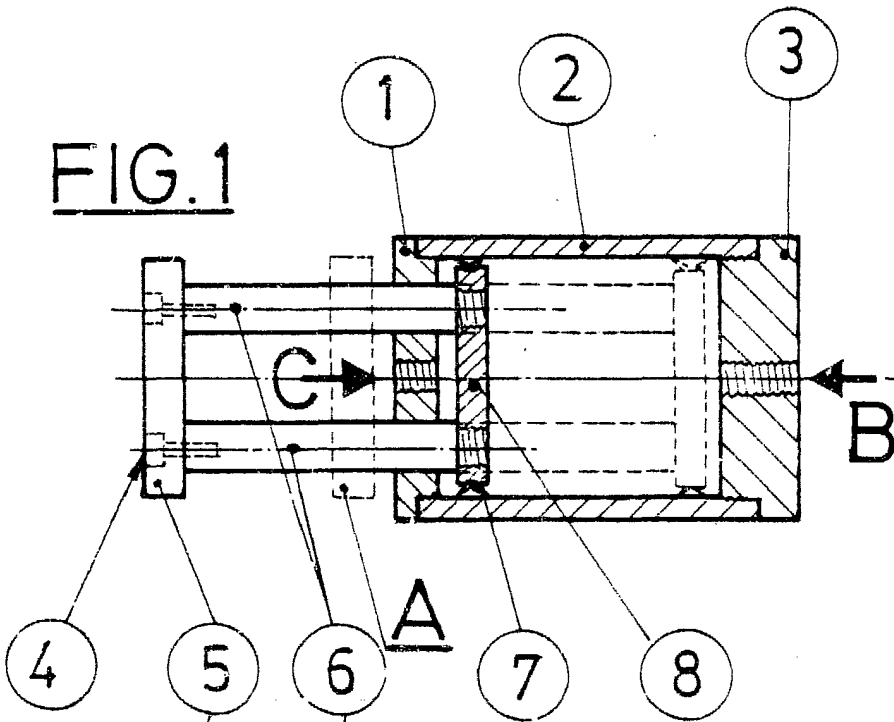


FIG.2

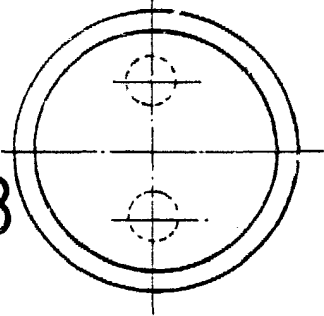


FIG.3

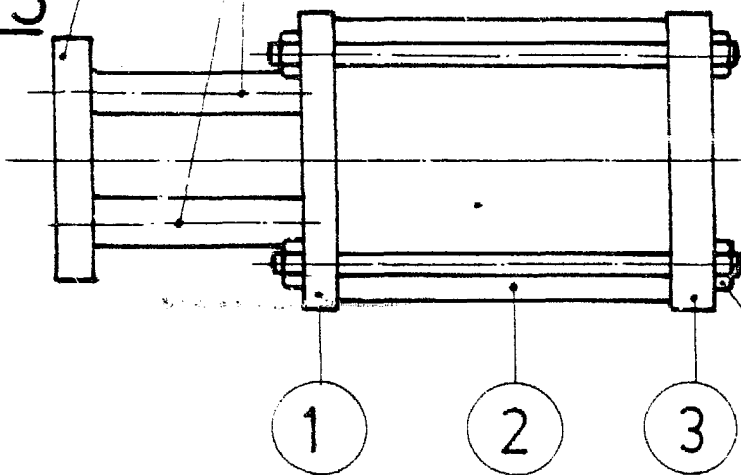


FIG.4

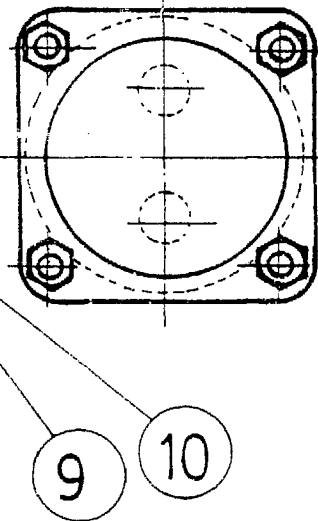
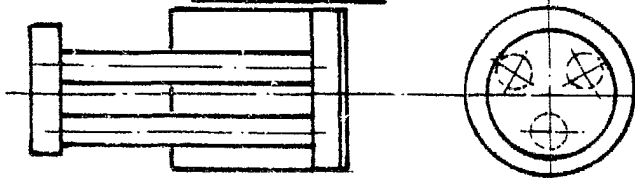


FIG.5



FIG.6



MADRID, 7-JULIO-1982
El Agente Oficial
FERNANDO ALVAREZ

ESCALA VARIABLE