

REGISTRO DE LA PROPIEDAD INDUSTRIAL



ESPAÑA

19 ES	11 NUMERO	265451	16 Y
	21		
	22	FECHA DE PRESENTACION	
		25 MAYO 1982	

1ª

MODELO DE UTILIDAD

16 DIC. 1982

96

30 PRIORIDADES:		
31 NUMERO	32 FECHA	33 PAIS
47 FECHA DE PUBLICIDAD		51 CLASIFICACION INTERNACIONAL
		F16K 1/00
54 TITULO DE LA INVENCIÓN		
" TAJADERA MANUAL "		
71 SOLICITANTE (S)		
HIDRAULICA Y RIPPER ESPAÑOLA, S.A. "HYRESA"		
DOMICILIO DEL SOLICITANTE		
Polígono Royales Altos - Ctra. Barcelona Km. 334 Nave 21 - LA PUEBLA DE ALFINDEN (ZARAGOZA)		
72 INVENTOR (ES)		
73 TITULAR (ES)		
74 REPRESENTANTE		
D. FERNANDO ALVAREZ LOPEZ Agente Oficial de la Propiedad Industrial		

Esta memoria tiene por objeto describir las características y peculiaridades de una nueva tajadera manual, destinada a servir de compuerta para detener la corriente de agua o permitir su paso, en canales y acequias.

En líneas generales, la tajadera propuesta, se caracteriza por comprender dos largueros verticales, formados por elementos tubulares capaces de servir de guías laterales a la tajadera propiamente dicha, y cuyos elementos están solidarizados, por ejemplo mediante soldadura, a unas piezas que a modo de puente los fijan a la tubería de salida, formando la parte estática de la unidad.

Todo el perímetro de la tubería de salida cerrada, está dotado de anclajes, para permitir su fijación a la obra civil, comportando la tubería en su borde, o parte en contacto con la tajadera, una junta elástica mediante la que se asegura un cierre estanco de la tajadera, que es presionada contra dicha junta al ser descendida, por la presencia de unas pletinas cónicas dispuestas en la propia tajadera, susceptibles de encajar en la posición de cierre en unos topes homólogos, fijados a la parte estática.

Las características y peculiaridades de la realización, mejor que a través de la explicación puramente literal realizada hasta aquí, se apreciarán por la descripción que seguidamente se efectuará de los dibujos adjuntos, en los que solo a título de ejemplo, se

representa una preferente forma de realización.

En dichos dibujos:

La figura 1 muestra una sección de la realización.

5 La figura 2 representa una vista lateral de la misma.

La figura 3 es un detalle de la disposición de estanqueidad de la tajadera.

10 Según se aprecia, en los dibujos se han señalado las partes más importantes con una serie de referencias, que indican las siguientes partes:

- 1.- Cerradura.
- 2.- Asa.
- 3.- Soporte tajadera.
- 15 4.- Pletina-puente sujeción en obra.
- 5.- Pletina cónica de cierre.
- 6.- Pieza de cierre.
- 7.- Tubería de salida.
- 8.- Anclajes.
- 20 9.- Pieza elástica de estanqueidad.
- 10.- Piezas puente entre tubería y marco.
- 11.- Apoyos pieza puente.
- 12.- Marco-guías tajadera.
- 13.- Tajadera.
- 25 "A".- Junta elástica en obra.
- "B".- Tubería prefabricada en obra.
- "C".- Posición inclinada de la tajadera (opción).
- "D".- Canal de la obra.



FUNCIONAMIENTO

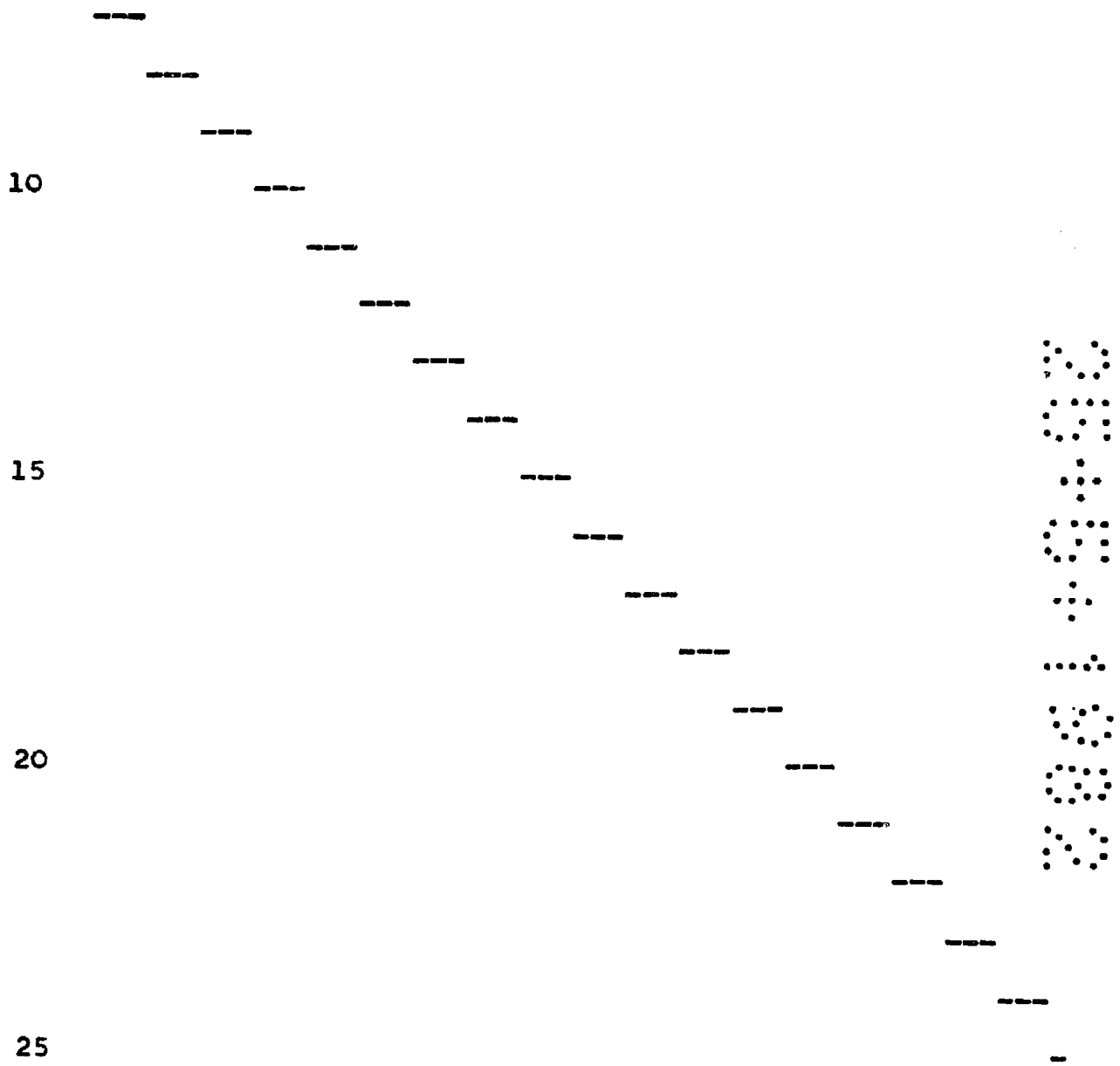
Es una tajadera manual sencilla, formada por dos verticales 12, que hacen de guías de la tajadera 13. Estas piezas, forman un conjunto con las piezas 10 y 11, que unidas a la tubería 7, forman la parte estática del aparato. Los anclajes 8, unen el conjunto a la obra civil, en todo el perímetro de la tubería en la parte de contacto con la tajadera, lleva una junta elástica que hace de cierre estanco. La pieza 5, va unida a la tajadera 13, que debido a la conicidad de la pletina 5, y, al bajar, aprisiona la tajadera sobre la parte elástica de la tubería, debido al tope que encuentra en la pieza 6.

U S O S

- 15 - Para derivaciones de canales y acequias.
- Se caracteriza por su simplicidad, la salida es tubular, pudiendo salir a diferentes ángulos ("C").
- La tajadera es plana, llevando en su parte superior un tirador o asa, en su zona media, lleva unos agujeros de enclavamiento con la cerradura. (Actualmente el enclave de las tajaderas se realiza por cadena y candado).

Descrita suficientemente en lo que precede la naturaleza del Modelo, así como el modo de llevarlo ventajosamente a la práctica y demostrado que constituye un positivo adelanto técnico en la construcción de tajaderas manuales, es por lo que se solicita registro de Modelo de Utilidad, por veinte años en España y Pro-

vincias de Ultramar, haclendo expresamente constar que las disposiciones anteriormente indicadas son susceptibles de modificaciones de detalle, en cuanto no alteren su principio fundamental, siendo lo que constituye la esencia del referido invento, lo que a continuación se especifica en las siguientes:



REIVINDICACIONES

1a.- Tajadera manual, del tipo plano que comporta en su parte superior un medio de cierre, caracterizada por comprender dos largueros verticales, formados por elementos tubulares de sección cuadrada, dotados de sendas acanaladuras longitudinales, que sirven de guías laterales a la tajadera propiamente dicha y cuyos elementos están solidarizados a unas piezas que a modo de puentes los vinculan con la tubería de salida, de tipo tubular.

2a.- Tajadera manual, según apartado anterior, caracterizada porque el perímetro de la tubería tubular de salida, está dotado con una pluralidad de enclajes para permitir su fijación a la obra civil, comportando además dicha tubería en su borde, una junta elástica mediante la que se asegura un cierre estanco de la tajadera, que es presionada contra dicha junta al ser descendida, por la presencia de unas pletinas cónicas dispuestas en la tajadera, y que encajan en la posición de cierre en topes homólogos fijados en los largueros verticales de guía.

La presente solicitud de registro de Modelo de Utilidad, debe recaer sobre:

3a.- TAJADERA MANUAL.

Todo ello según queda sustancialmente descrito en la presente memoria y reivindicaciones, la cual consta de siete hojas foliadas y escritas a máquina por una sola de sus caras, y representado por los adjuntos

dibujos para los fines especificados.

MADRID, 25 MAYO 1982
EL AGENTE OFICIAL
FERNANDO ALVAREZ

5



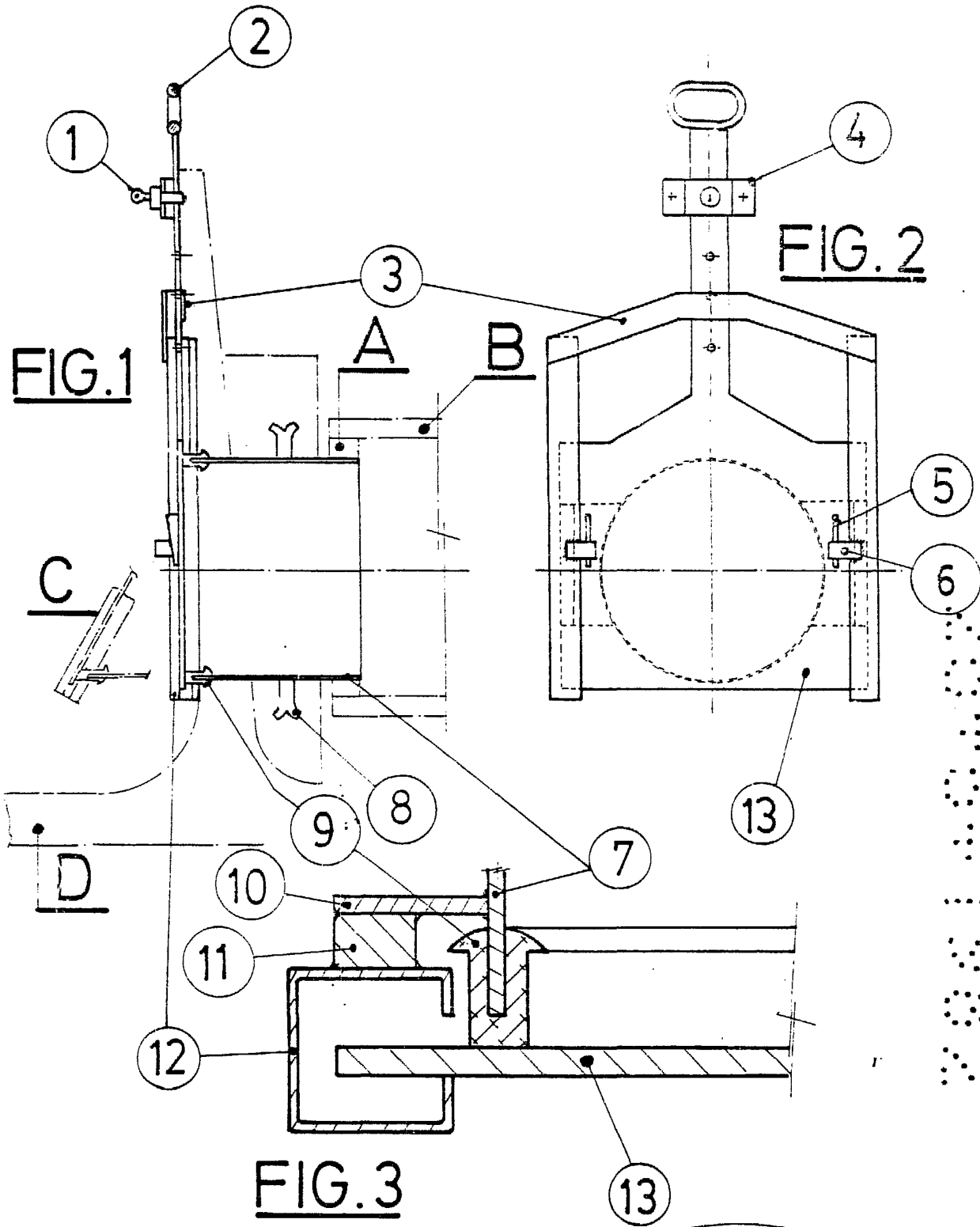
ESCALA VARIABLE

MADRID, 25 de Mayo de 1982

EL AGENTE OFICIAL

FERNANDO ALVAREZ





ESCALA VARIABLE

MADRID, 25-5-1982
El Agente Oficial
FERNANDO ALVAREZ