



ESPAÑA

19 ES 21 22	11 NUMERO 265.178	10 Y
	FECHA DE PRESENTACION 14 Mayo 1982	

MODELO DE UTILIDAD

1 DIC. 1982

30 PRIORIDADES: 31 NUMERO	32 FECHA	33 PAIS
------------------------------	----------	---------

47 FECHA DE PUBLICIDAD	51 CLASIFICACION INTERNACIONAL B65D 5/30
------------------------	---

54 TITULO DE LA INVENCIÓN  
 "ENVASE PARA PRODUCTOS HORTOFRUTICOLAS, PERFECCIONADO".

71 SOLICITANTE (S)  
 SUCA, S.A.

DOMICILIO DEL SOLICITANTE  
 FIGUERAS (GERONA).- Carrt. de Madrid a Francia, s/n. Km. 759

72 INVENTOR (ES)  
 Los propios solicitantes.

73 TITULAR (ES)

74 REPRESENTANTE  
 ANTONIO DOÑAQUE FRON.- Agente Oficial de la P.I.

MEMORIA

El presente Modelo de Utilidad es un envase de tipo plató de fondo y dos lados de una sola pieza de cartón y dos testeros de madera contrachapeada; esta novedad de constar de dos piezas, una de cartón y dos testeros de ma-  
 5 dera, aporta el perfeccionamiento y ventaja siguientes:

1ª.- Que al ser las dos únicas piezas de que se componen independientes y prefabricadas, éstas que quedan reducidas a modo de láminas disminuye considerablemente el volumen en el almacenaje y transporte.

10 2ª.- Otro perfeccionamiento es que el cartón proporciona una presentación mejor y puede litografiarse más fácilmente con menos coste.

15 3ª.- Y asimismo otro perfeccionamiento es que este envase representa sobre todos los conocidos la ventaja de que se monta fácilmente con una sola máquina y con poco personal.

Tal como se representa en el Plano que se acompaña, la pieza esencial Fig. I, que es la que en mayor cantidad constituye el envase, es una pieza de cartón troquelada y litografiada, de calidad y consistencia adecuada, que --  
 20 comprende ya troqueladas unas líneas de puntos por los que han de doblarse, mostrándose en esta figura la pieza de cartón en su desarrollo, que por sus dobleces se traduce en una forma rectangular. Esta pieza de forma simétrica a  
 25 partir del centro y en los cuatro ángulos de la figura del fondo, comprende unos cortes adecuados para ensamblarse en los testeros de madera.

30 En la Fig. II, se representa uno de estos dos testeros de madera que comprende asimismo dos tableros unidos a un barrotillo de madera seca al que van grapados y proporciona resistencia al envase.

35 La fabricación ó construcción del envase, una vez obtenida la pieza de cartón troquelada y litografiada los testeros son montados con una máquina de testar convencional; se ensambla el conjunto con una máquina que automáticamente - pliega la pieza de cartón por las líneas de puntos, que ha marcado la troqueladora y la pega con cola en caliente a los dos testeros, quedando montado el envase, tal como se vé en la Fig. III, de donde se deducen las ventajas ya enumeradas y pudiéndose montar fácilmente en el lugar de utilización, 40 aportando por consiguiente aquéllas ventajas que se derivan de su novedad; haciéndose constar que este tipo de envase puede fabricarse en diversas medidas y es adecuado para todo tipo de frutas, verduras y en general productos hortofrutícolas, pudiendo también tener aplicación para otro tipo - 45 de mercancías, siendo los puntos nuevos por los que se demanda protección los consistentes en las siguientes

REIVINDICACIONES

50 1ª.- "Envase para productos hortofrutícolas, perfec-  
 cionado", caracterizado porque de tipo plató de fondo y dos  
 lados de una sola pieza de cartón y dos testeros de madera  
 contrachapeada, estos materiales independientes a los que  
 se les ha proporcionado la forma adecuada, son ensamblados  
 en su conjunto con una máquina que automáticamente pliega  
 55 por la parte adecuada el cartón y lo pega con cola en ca-  
 liente a los dos testeros, quedando montado el envase.

60 2ª.- "Envase para productos hortofrutícolas, perfec-  
 cionado", caracterizada según reivindicación anterior, por-  
 que la pieza troquelada de cartón, en su desarrollo de forma  
 general rectangular y simétrica a partir del centro, comprende  
 de unos cortes en los cuatro ángulos de la figura central  
 y troquelados asimismo los puntos de doblaje para ensamblar  
 en los testeros.

65 3ª.- "Envase para productos hortofrutícolas, perfec-  
 cionado", caracterizada según reivindicaciones anteriores,  
 porque los testeros son dos tablas de madera contrachapeada  
 unidos por grapado a un barrotillo de madera seca y son -  
 montados con máquina de testar.

70 4ª.- "ENVASE PARA PRODUCTOS HORTOFRUTICOLAS, PERFEC-  
 CIONADO".

La presente Memoria consta de TRES HOJAS mecanografiadas a doble espacio, por una sola cara de SETENTA LINEAS y UNA HOJA DE PLANOS para su mejor comprensión.

Madrid, 14 de Mayo de 1982,

P.A.

265178

SUCA, S.A.

Modelo de utilidad  
Hoja unica

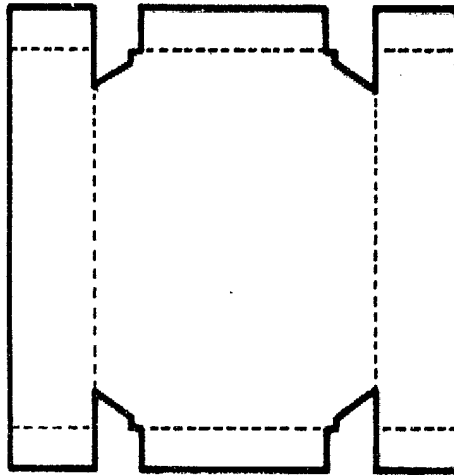


FIG. I

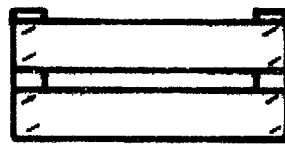


FIG. II

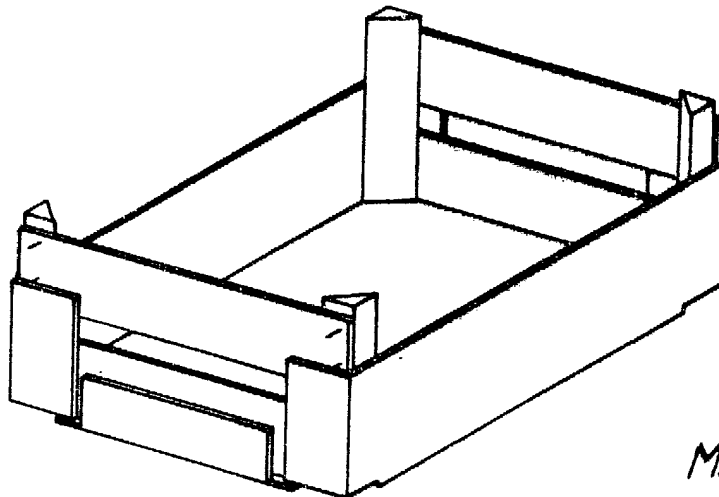


FIG. III

Madrid, 14 MAYO 1982

Escala variable