

H/V.



264702

- 1 -

Memoria Descriptiva

para

Una Patente de Invención,
por veinte años en España

a favor de

D. Domingo Del Cura López

- de nacionalidad española -

residente en

Aranda de Duero (Burgos)

San Francisco, 25

por:

" DISPOSITIVO PARA EL ALUMBRADO DE PILOTOS DE VEHICULOS NO AUTO-
MOVILES "



2.-

264702

5 La presente patente de invención se refiere a un dispositivo para el alumbrado de pilotos de vehículos no automóviles, que tiene especial aplicación en los vehículos agrícolas, así como en los carros y remolques tirados por mu-
las, al permitir que aquellos iluminen faros pilotos para el mejor desenvolvimiento de sus trabajos a lo largo de caminos muertos, así como cuando cruzan las carreteras, cumpliendo a la perfección las normas de tráfico.

10 Los vehículos provistos del sencillo y útil dispositivo que se reivindica, dispondrá del mejor alumbrado en todo momento que se desee, evitándose la preocupación de los apagones de los clásicos faroles de vela, que tantas incomodidades y mal resultado proporcionan al labrador y al usuario de los vehículos indicados.

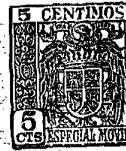
15 Además, una vez establecido el dispositivo en uno de esos vehículos, cumple su servicio sin producir ningún gasto, ya que una de las mismas ruedas del carro o remolque, acciona la dinamo que proporciona la iluminación requerida.

20 Esencialmente el dispositivo a que nos referimos está constituido por los siguientes elementos:

- una caja o coraza totalmente cerrada, por ejemplo es suficiente construirla de chapa de 2 mm., que aloja los elementos fundamentales del dispositivo.

25 - una dinamo, productora de la corriente para los faros pilotos, alojada en ella.

- un plato multiplicado, provisto en su con-



3.-

264702

torno de un cerco de goma flexible, que hace contacto con un rodillo elástico solidario y coaxil con el eje de la dinamo.

- los soportes y rodamientos a bolas del eje del plato.

5 - un rodillo estriado y cóncavo exteriormente, que hace contacto con la rueda del carro o vehículo para accionar, por intermedio del plato multiplicador, la dinamo.

10 El conjunto descrito va montado en unos soportes o pletinas, dispuestas a uno y otro lado de la coraza y basculantes, los cuales a su vez están articulados a otros soportes acoplados al eje de ruedas, yendo el conjunto de la coraza y sus soportes sometidos a la acción de uno o mas resortes, que hacen que el rodillo estriado tenga contacto con la rueda del vehículo.

15 Dentro de las reivindicaciones que se establecen pueden fabricarse dispositivos de las formas, tamaños y materiales que se juzguen adecuados, según la aplicación concreta de que se trate, sin que tales variaciones, así como las que puedan introducirse en su presentación y organización, afecten a la esencialidad reivindicada, por lo que los dispositivos para el alumbrado de pilotos de vehículos no automóviles, que se fabriquen, con cualquiera de esas modificaciones, no serán sino variantes, protegidas por el presente registro.

25 En esta idea, las figuras corresponden a una forma de ejecución, sin carácter alguno limitativo, que se



4.-

264702

presenta a título de ejemplo de realización, para concretar cuanto se dice en esta memoria descriptiva.

5 La fig. 1 es en vista lateral la proyección en alzado de un dispositivo, establecido de acuerdo con lo que se reivindica.

La fig. 2 ilustra la sección que se indica en A-B, sobre la fig. 1.

10 Con referencia a dichas figuras y a los números que sobre ellas designan las partes y detalles de los elementos representados, que interesan a los fines de esta memoria, la descripción de los mismos es como sigue:

15 En el eje 14 del carro, en el lado exterior de su cojinete 15, se montan las pletinas 11, que constituyen el soporte del conjunto del dispositivo, paralelo a la rueda 9 del vehículo, entre cuyas pletinas van dispuestos refuerzos 12, y el eje 10, mediante el cual se articulan las pletinas 1 a los soportes 11, colocados a uno y otro lado.

20 A su vez las pletinas 1 soportan la carcasa 2 (figs. 1 y 2) del dispositivo, que constituye una caja herméticamente cerrada, la cual aloja en 16 la dinamo 22, que proporciona la corriente de iluminación, y en cuyo eje está dispuesto el rodillo estriado 21, que hace contacto con el aro de goma 17, montado en el contorno del plato multiplicador 18, el cual a su vez es solidario del eje 24, que gira en los soportes 19, sujetos por los tornillos 3 y 6 y dotados de los rodamientos 20, solidarizándose dicho eje 24 con el núcleo

25



5.-

264702

23 del citado plato.

El eje 24 se prolonga en el exterior, para en su espiga 5 recibir el rodillo estriado 4, de sección diametral cóncava a ambos lados, para acoplarse a la superficie de la rueda 9.

El contacto entre el rodillo 4 y dicha rueda 9 está asegurada por el resorte tensor 8, sujeto por un extremo en el enganche 13 de la pletina 11, y por el otro en el gancho 7 de la pletina 1.



6.-

204702

N O T A.-

=====

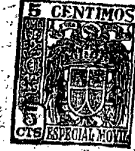
La presente patente de invención comprende las siguientes reivindicaciones:

5 1.- Dispositivo para el alumbrado de pilotos de vehículos no automóviles, caracterizado porque está constituido por una caja cerrada que aloja una dinamo, productora de la corriente para los faros pilotos, y un plato multiplicador, provisto en su contorno de un cerco de goma flexible, que hace contacto con un rodillo elástico, solidario y coaxial con el eje de la dinamo, cuyo plato tiene su eje montado en soportes con rodamientos dispuestos en las bases de la caja.

10 2.- Dispositivo según lo reivindicado en el punto anterior, caracterizado porque el eje del plato multiplicador lleva montado un rodillo estriado y cóncavo exteriormente, que hace contacto con la rueda del vehículo para accionar, por intermedio del plato multiplicado, la dinamo.

15 3.- Dispositivo según lo reivindicado en los puntos anteriores, caracterizado porque el conjunto descrito va montado en unas pletinas, dispuestas a uno y otro lado de la caja y basculantes, las cuales a su vez están articuladas a otros soportes, acoplados al eje de ruedas, yendo el conjunto de la caja y sus soportes sometidos a la acción de resortes, que hacen que el rodillo estriado tenga contacto con la

20



7.-

264702

rueda del vehículo.

4.- Dispositivo para el alumbrado de pilotos de vehículos no automóviles.

5 Según se describe y reivindica en la presente memoria descriptiva y se ilustra con los dibujos que a la misma se acompañan.

Consta esta memoria de siete hojas foliadas y escritas a máquina por una sola cara.

Madrid, a 7 de Febrero de 1961.

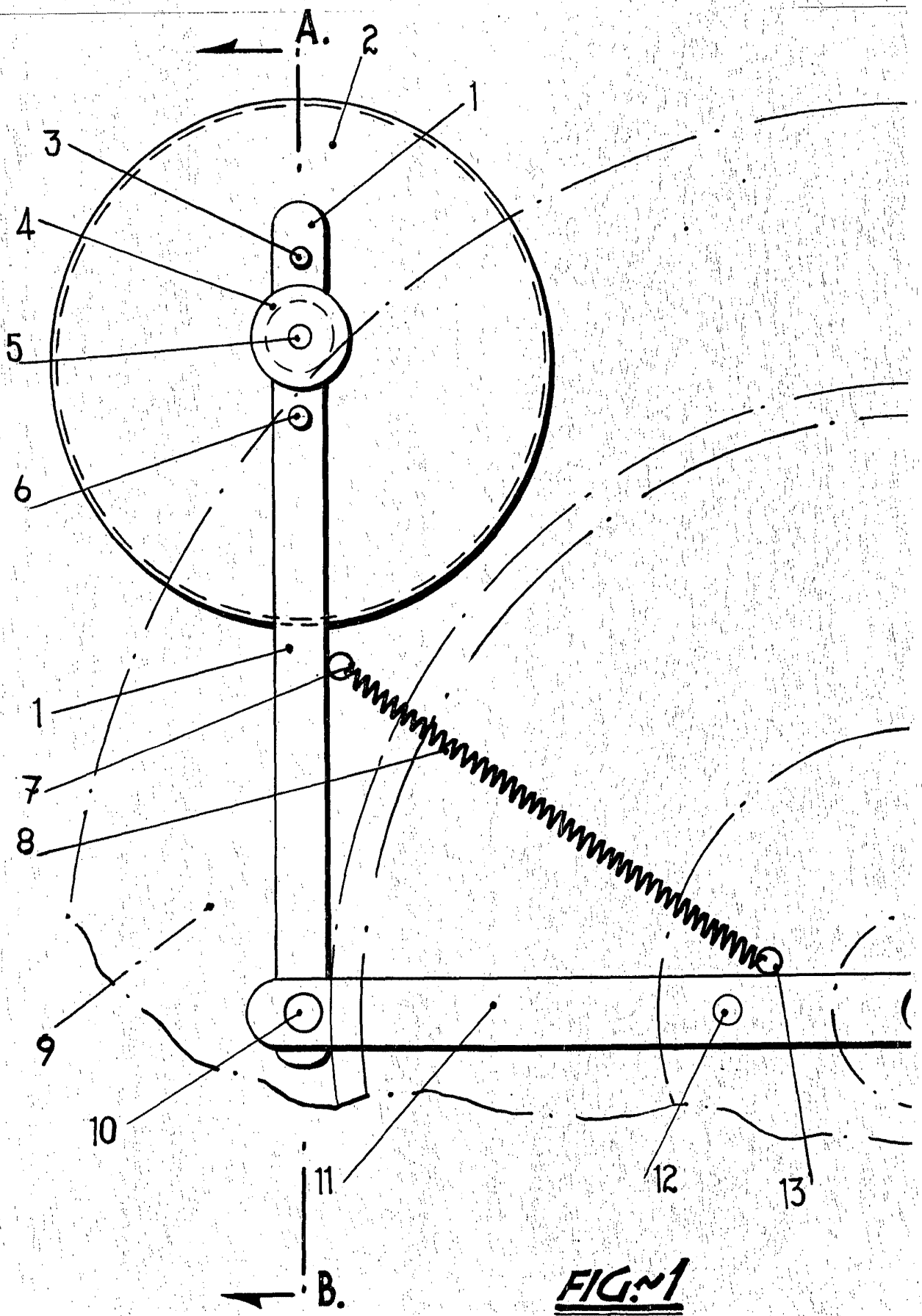


FIG. 1

204700

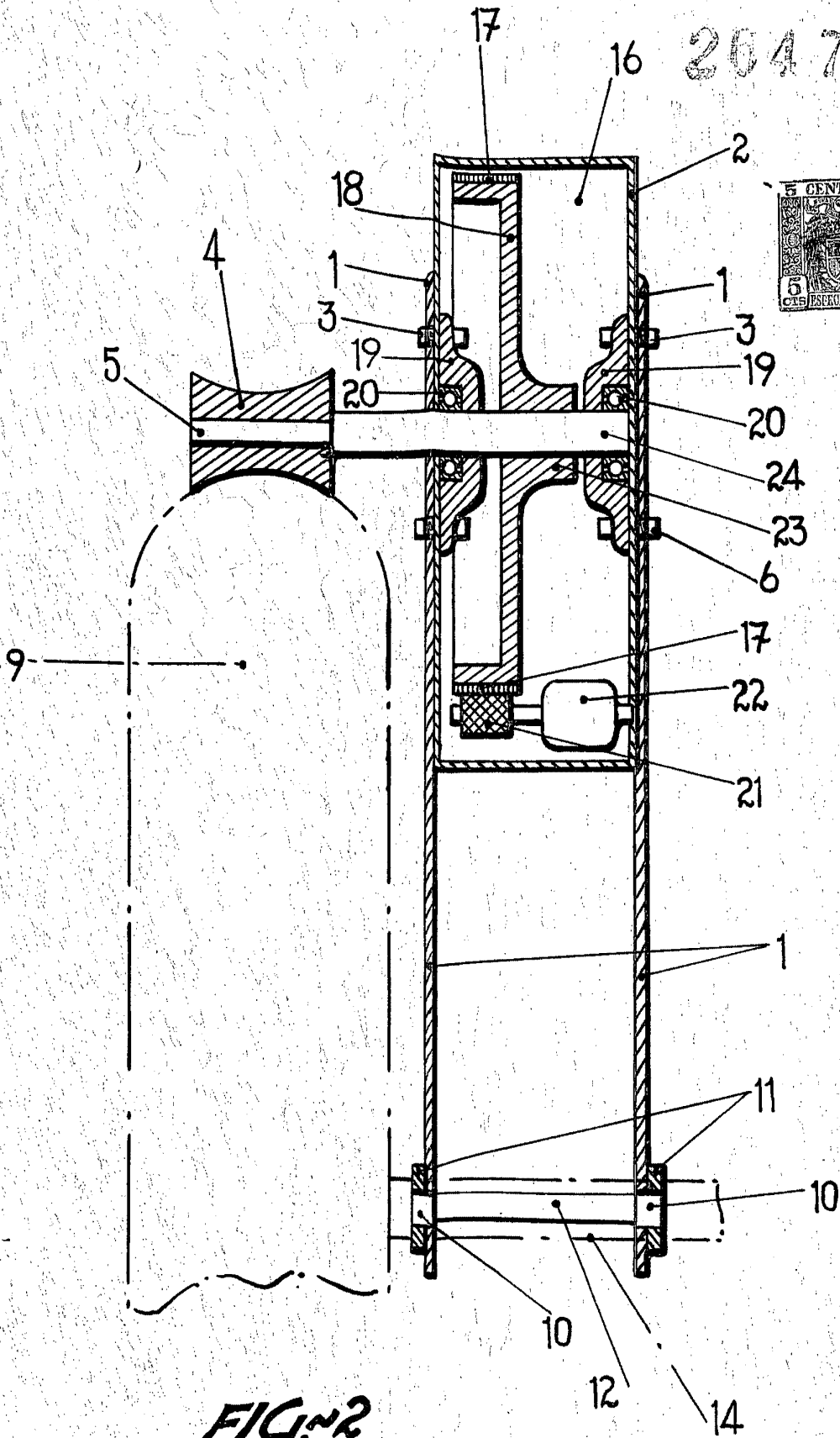


FIG. N.º 2

Alvarez