



ESPAÑA

19	ES	11	NUMERO	264606	10	Y
		21				
		22	FECHA DE PRESENTACION	20 ABR. 1982		

MODELO DE UTILIDAD

16 DIC. 1982

30	PRIORIDADES:	32	FECHA	33	PAIS
	31	NUMERO			

47	FECHA DE PUBLICIDAD	51	CLASIFICACION INTERNACIONAL
			AG3H 17/32 // P21P5/02

54	TITULO DE LA INVENCIÓN
	"CIRCUITO ELECTRICO PERFECCIONADO PARA EFECTOS DESTELLANTES EN JUGUETERIA Y EN JUEGOS DE SALON".

71	SOLICITANTE (S)
	D. Rafael Sempere Pérez.

DOMICILIO DEL SOLICITANTE
C/. Cid, nº 5 espaldas bajos ALCOY (Alicante).

72	INVENTOR (ES)

73	TITULAR (ES)

74	REPRESENTANTE
	DON JOSE LOPEZ CORTES.-



MEMORIA DESCRIPTIVA
=====

El circuito eléctrico perfeccionado a que nos referiremos en el cuerpo de la presente memoria descriptiva y con el auxilio del dibujo adjunto, constituye una evidente novedad en el campo de efectos aparecidos en juguetería y en juegos de salón, con el que se obtienen unos efectos destellantes realizados por el propio usuario, permaneciendo conectado a una fuente de alimentación en corriente continua, llevando un conmutador de dos posiciones, el cual en reposo permanece conectado al positivo de la batería, alimentando un condensador electrolítico que asimismo se conecta a masa, cuyo condensador al ser accionado el conmutador, actúa un transistor para procurar el destello en la lámpara, comprendiendo unas especiales características notablemente diferentes a los distintos circuitos de este tipo actualmente conocidos, razones todas estas que unidas a sus cualidades de novedad y utilidad práctica, son las que le prestan fundamento suficiente para obtener el privilegio de exclusividad que se solicita, en lo referente a su fabricación y venta por el titular en España, como consecuencia del presente registro de Modelo de Utilidad.

Para la puesta en servicio y funcionamiento de este circuito eléctrico perfeccionado para efectos destellantes en juguetería y en juegos de salón, deberá accio-



narse el conmutador, pasando de su posición de reposo al de activación del circuito, de modo que la carga acumulada en el condensador electrolítico, se descarga sobre la base de un transistor, el cual al recibir la tensión del condensador electrolítico se vuelve conductor entre el emisor conectado a masa y el colector conectado a positivo, haciendo destellar la lámpara integrada en el circuito, la cual permanece conectada en serie con el transistor y la alimentación, y según la tensión de la lámpara, se deberá colocar una resistencia en serie para contrarrestar la diferencia de voltaje de la lámpara, evitando que pueda fundirse.

Los contactos de conmutación que comprende el circuito eléctrico perfeccionado que nos ocupa, podrá accionarse manualmente o con la incorporación de un mecanismo en el propio juguete, con el auxilio de un micro-motor incorporado, a través de un relé o por cualquier otro procedimiento convencional.

Los destellos obtenidos por la acción del conmutador, podrán repetirse indefinidamente disparo a disparo o moviendo los contactos mecánicamente haciendo varias ráfagas o destellos, los cuales pueden aplicarse a varios tipos de juguetes.

En lo que sigue, nos referiremos a la hoja de dibujos que se acompaña, en la cual se ha representado en





5 forma esquemática, un caso de realización práctica del
circuito eléctrico perfeccionado para efectos destellan-
tes en juguetería y en juegos de salón, objeto de la in-
vención, con la particularidad de que dada la condición
eminentemente informativa de los dibujos en cuestión, la
única figura representada, deberá ser examinada con el
más amplio criterio y sin carácter limitativo de cualquier
clase.

10 La única figura representada en la lámina de di-
bujos adjunta, corresponde a la representación gráfica del
circuito eléctrico, llevando integrados todos los componen-
tes y partes que lo forman, para la aplicación en juguete-
ría o juegos de salón.

15 Siempre refiriéndonos a los dibujos que se acom-
pañan, hay que hacer constar, que en la única figura repre-
sentada, se han incorporado acotaciones numéricas en las
distintas partes de que consta el circuito eléctrico per-
feccionado que nos ocupa, relacionadas con las descripcio-
nes que de sus características y funcionamiento se reali-
zan a continuación, facilitando de éste modo su inmediata
20 localización, siendo -1-, la lámpara de filamento con la
que se obtienen los destellos a través del transistor
-2-, llevando incorporado el condensador electrolítico
-3- para producir el destello, cuya descarga se produce
25 por medio de los contactos de conmutación -4-, cuyos



contactos pueden ser accionados en forma manual o por un relé, llevando la resistencia opcional -5- debidamente ajustada según el voltaje de la lámpara.

5 El funcionamiento del circuito eléctrico perfeccionado a que nos venimos refiriendo, se realiza de forma que al conectarse el conmutador doble -4- a positivo, y la salida común a negativo con interposición del condensador electrolítico -3-, permaneciendo cargado, encontrándose el otro contacto del conmutador doble -4-, conectado a masa del transistor -2-, mientras que el emisor va a negativo y el colector a positivo, llevando intercalada la lámpara -1- y la resistencia de seguridad -5-, y así al presionarse el conmutador -4-, se descarga el condensador -3- en la base del transistor -2- haciéndose conductor, con lo que se cierra el circuito entre positivo y negativo sobre la lámpara -1- que lanza un destello, evitándose que pueda fundirse la propia lámpara -1-, al disponerse la resistencia -5- debidamente calculada para constituir un medio de seguridad eficaz, haciendo consumo de energía, solamente cuando se efectúa la carga del condensador, presentando una evidente ventaja sobre el circuito, ya que no es necesario la colocación de un interruptor para el corte de la alimentación, sobre todo cuando funciona con batería.

25 Los destellos en la lámpara podrán repetirse



operacionalmente en forma indefinida disparo a disparo, moviendo el contacto del conmutador -4- en forma mecánica o por cualquier otro procedimiento convencional, realizando varias ráfagas o destellos aplicables a varios tipos de juguetes o en múltiples juegos de salón.

Una vez descritas ámpliamente todas y cada una de las partes que constituyen el circuito eléctrico perfeccionado para efectos destellantes en juguetería y en juegos de salón a que nos venimos refiriendo, solamente nos resta consignar la posibilidad de que sus diferentes partes puedan fabricarse en variedad de materiales, tamaños y formas, pudiendo igualmente introducirse en su constitución, aquellas variaciones de tipo constructivo que la práctica aconseje, siempre y cuando las mismas, no sean capaces de alterar los puntos esenciales, de que es objeto el presente registro de Modelo de Utilidad.



R E I V I N D I C A C I O N E S

= = = = =

5 1ª.- Circuito eléctrico perfeccionado para efectos destellantes en juguetería y en juegos de salón, esencialmente caracterizado porque el positivo de batería, queda conectado a través de un conmutador en reposo, a un condensador electrolítico que a su vez permanece conectado a masa, consumiendo energía únicamente cuando el condensador efectúa su carga, en cuyo momento queda el circuito sin consumo propio, activándose el circuito al ser accionado el conmutador bien en forma manual o aprovechando el resorte del propio juguete, e incluso con un pequeño motor ó a través de un relé, estableciéndose un contacto para efectuar la descarga del condensador a la base de un transistor que por tal causa se hace conductor, entre el emisor y el colector, pasando la corriente a cerrarse el circuito sobre una lámpara que efectuará un destello, pasando la corriente a través de una resistencia opcional según voltaje de descarga, dispuesta entre la lámpara y el positivo, utilizándose la resistencia de elementos de protección de la propia lámpara, puesto que al ser ésta de filamento incandescente, cuando descarga el condensador, recibe una sobretensión, solo durante un instante, haciendo brillar el filamento más de lo normal, no llegando a fundirse, por el corto espacio de tiempo que la lámpara está bajo tensión.

10

15

20

20



82

-8-

2ª.-"CIRCUITO ELECTRICO PERFECCIONADO PARA EFECTOS DESTELLANTES EN JUGUETERIA Y EN JUEGOS DE SALON".

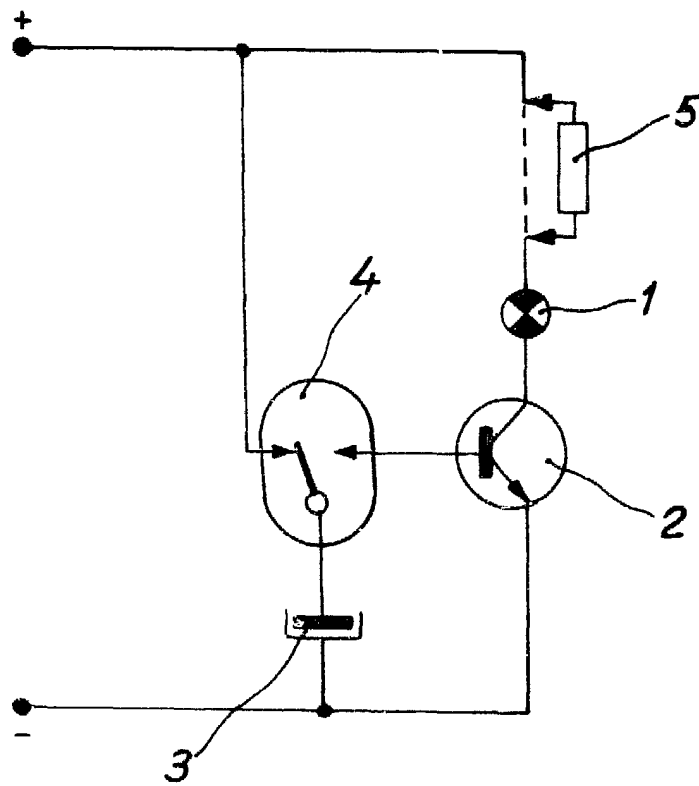
De conformidad en un todo en lo esencial y fines industriales a lo descrito en la precedente memoria descriptiva y gráficamente representado en los adjuntos planos para su mejor comprensión.

Esta memoria consta de OCHO hojas escritas o mecanografiadas por una sola cara a doble espacio.

Madrid, 20 ABR. 1982

Por autorización del interesado.

20 ABR 1982



Escala variable
MADRID 20 ABR. 1982

