



ESPAÑA

(19) ES	(11) NUMERO	(10) Y
	(21) 264369	
	(22) FECHA DE PRESENTACION	
	24 MAR. 1982	

MODELO DE UTILIDAD

16 NOV. 1982

(30) PRIORIDADES:	(32) FECHA	(33) PAIS
(31) NUMERO		

(47) FECHA DE PUBLICIDAD	(51) CLASIFICACION INTERNACIONAL
	B62B 1/20

(54) TITULO DE LA INVENCIÓN
"CHASIS PLEGABLE, PERFECCIONADO"

(61) SOLICITANTE (S)
CARSHO, S.A.

DOMICILIO DEL SOLICITANTE
BARCELONA - Paseo Fabra y Puig, 331

(72) INVENTOR (ES)

(73) TITULAR (S)

(74) REPRESENTANTE
D. Alfonso Durán Olivella

MEMORIA DESCRIPTIVA

El presente Modelo de Utilidad consiste en un chasis plegable, perfeccionado, especialmente aplicable a carritos porta-bolsas destinados a la compra, del tipo de los que pueden convertirse, mediante el plegado de sus diferentes partes, en una bolsa de mano para su fácil transporte.

Las características del chasis plegable, objeto del presente Modelo de Utilidad, radican fundamentalmente en su simplicidad constructiva, que permitirá un notable ahorro en el coste de fabricación de este tipo de carritos, y en poderse adaptar fácilmente a bolsas con distintas anchuras.

Básicamente, el chasis objeto del presente Modelo de Utilidad consiste en la disposición de un soporte destinado a la sustentación de la bolsa por su parte superior y al acoplamiento, por la inferior, de un conjunto portador de los elementos de rodadura y apoyo del carrito, estando configurado el citado soporte por sendos largueros, que se encuentran unidos por sus zonas medias, determinando preferentemente una forma en H. por un elemento telescópico que permite regular la distancia relativa entre los dos largueros.

Por la parte inferior y en uno de los extremos de cada larguero citado se fijan, con posibilidad de giro, los extremos de sendos conjuntos portadores de los elementos de rodadura y apoyo del carrito, mientras que sus otros extremos quedan acoplados, en su posición desplegada, a sendas prolongaciones articuladas al asidero del carrito y que atraviesan los largueros por sendos orificios practicados en sus extremos opuestos, disponiéndose asimismo en dichas zonas de

los largueros medios de retención para el engatillado de las prolongaciones asociadas al asidero.

Para una mejor comprensión de las características generales que concurren en este chasis plegable, perfeccionado, objeto del presente Modelo de Utilidad, se acompañan a la presente memoria unos dibujos descriptivos, en los que se ha representado un caso práctico de realización del mismo, según los principios de las reivindicaciones, con la particularidad de que las figuras diseñadas deberán ser observadas en sentido amplio y general, y sin carácter restrictivo alguno, dada su condición meramente informativa.

En los dibujos:

La figura 1 representa una vista lateral del chasis objeto del presente Modelo de Utilidad.

La figura 2 representa una vista por detrás y parcial del citado chasis.

La figura 3 representa una vista en planta del chasis, en la que puede apreciarse la sección por III-III de la figura 2.

La figura 4 representa una sección por IV-IV de la figura 3.

Al objeto de facilitar la localización de las distintas partes constitutivas en este chasis plegable, perfeccionado, se han situado números en las figuras relacionados con las descripciones que se realizan a continuación.

Tal y como se representa en los dibujos, el bastidor plegable perfeccionado, objeto del presente Modelo de Utilidad, consiste básicamente en dos largueros integrados

por sendas pletinas -1- y -2-, unidas por un elemento telescópico constituido por dos tramos -3- y -4- conformando un soporte regulable para sustentar una bolsa no representada y de ancho variable, acoplándose inferiormente a las prolongaciones perpendiculares -7- (verticales) de sus extremos -5- y -6-, a través de remaches -8-, los extremos -9- de sendos conjuntos -10-, portadores de los elementos de rodadura y apoyo del carrito, los cuales en sus otros extremos -11- presentan tetones emergentes -12- en los que quedan acoplados, en posición desplegada, los extremos -13- de sendas prolongaciones articuladas al asidero, no representado, del carrito, que a su vez presentan zonas huecas conjugadas -14-, así como ranuras periféricas -15-, prolongaciones que quedan introducidas en orificios -16-, practicados en los extremos -17- y -18- de las pletinas -1- y -2-, y engatillados en las citadas ranuras -15- por medios de retención -17-, acoplados lateralmente a las pletinas -1- y -2-.

Los citados medios de retención podrán ser, en particular, tal y como se ha representado en las figuras, del tipo de la pieza retráctil reivindicada en otro Modelo de Utilidad, presentado en esta misma fecha y a nombre del mismo solicitante, por un bastidor plegable mejorado.

Todo cuanto no afecte, altere, cambie o modifique la esencia del bastidor descrito, será variable a los efectos del actual Modelo.

-

-

-

N O T A.

Se reivindica como objeto de este registro por Modelo de Utilidad.

5. 1.- Chasis plegable, perfeccionado, del tipo de los que se aplican para la sustentación de una bolsa para la compra y que constan de un soporte, al que se asocian, de forma abatible, sendos conjuntos portadores de los elementos de rodadura y apoyo del carrito, así como un asidero dotado de prolongaciones articuladas al mismo, caracterizado porque el soporte está configurado por tres largueros, dos de ellos paralelos entre sí y uno dispuesto perpendicularmente entre éstos; porque los extremos de las prolongaciones articuladas al asidero atraviesan orificios practicados en los extremos de los largueros paralelos y resultan engatillados a éstos por la  
10. disposición de medios de retención acoplados a los mismos, y porque los citados extremos de las prolongaciones articuladas al asidero quedan, asimismo, encajados en los conjuntos portadores de los elementos de rodadura y soporte del carrito, inmovilizándolos en posición desplegada.

20. 2.- Chasis plegable, perfeccionado, según la reivindicación anterior, caracterizado porque el travesaño intermedio, perpendicular a los dos paralelos, está constituido por sendos tramos telescópicos.

25. Sean cuales fueren las circunstancias que concurren en la esencialidad del Modelo de Utilidad definido en las anteriores reivindicaciones, cuyo objeto es :

3.- "CHASIS PLEGABLE, PERFECCIONADO".

Consta la presente memoria de cinco hojas foliadas, mecanografiadas por una sola cara y de los dibujos unidos a

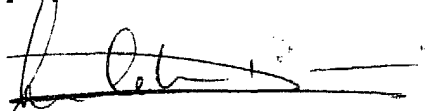
la misma.

Barcelona, 24 MAR. 1982

P.A. de CARSHO, S.A.

**ALFONSO DURÁN**

p. p.



Fdo.: Luis A. Durán Moya

LAD/JM/em.

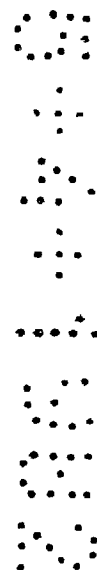


FIG. 2

FIG. 1

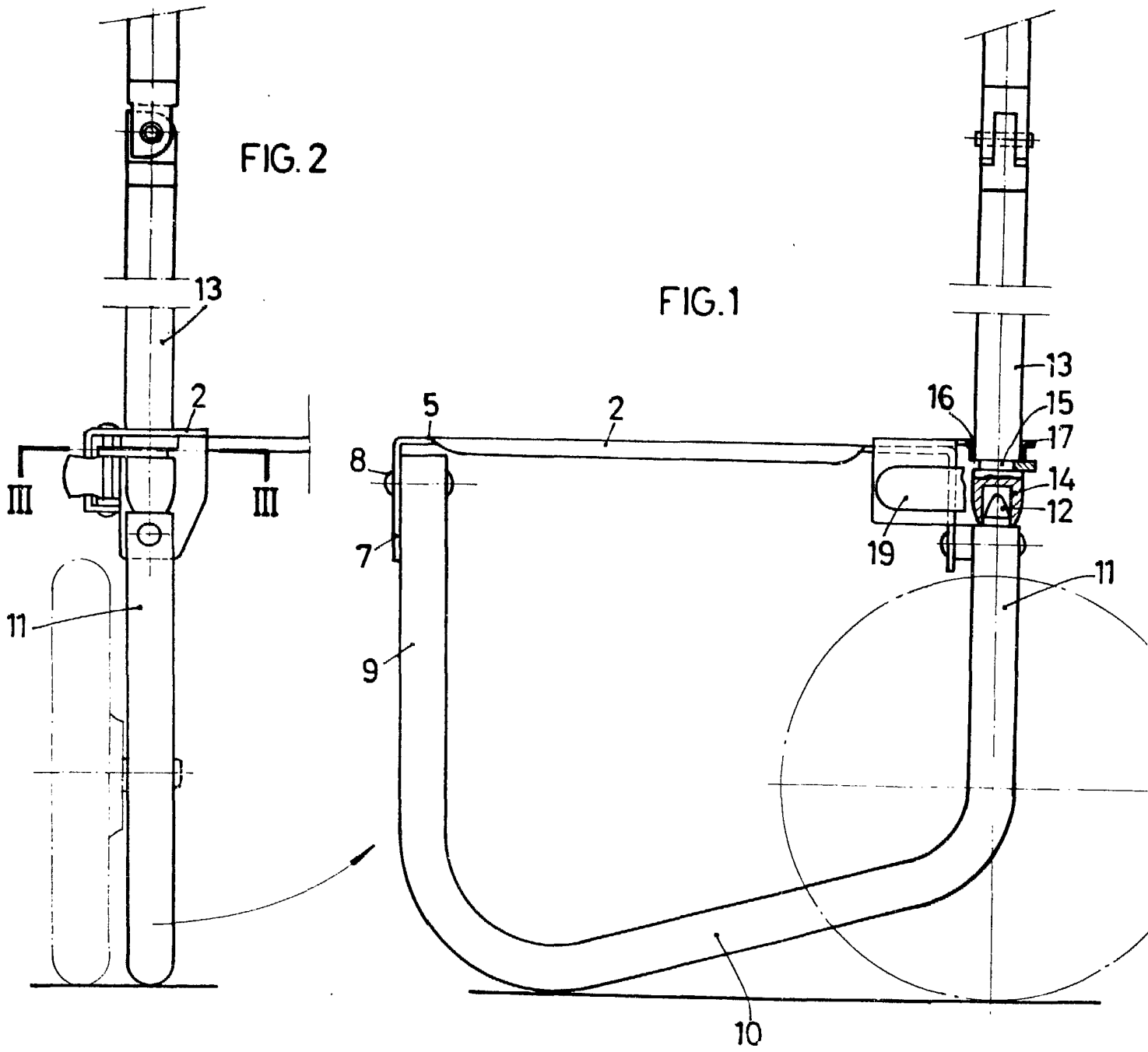


FIG. 3

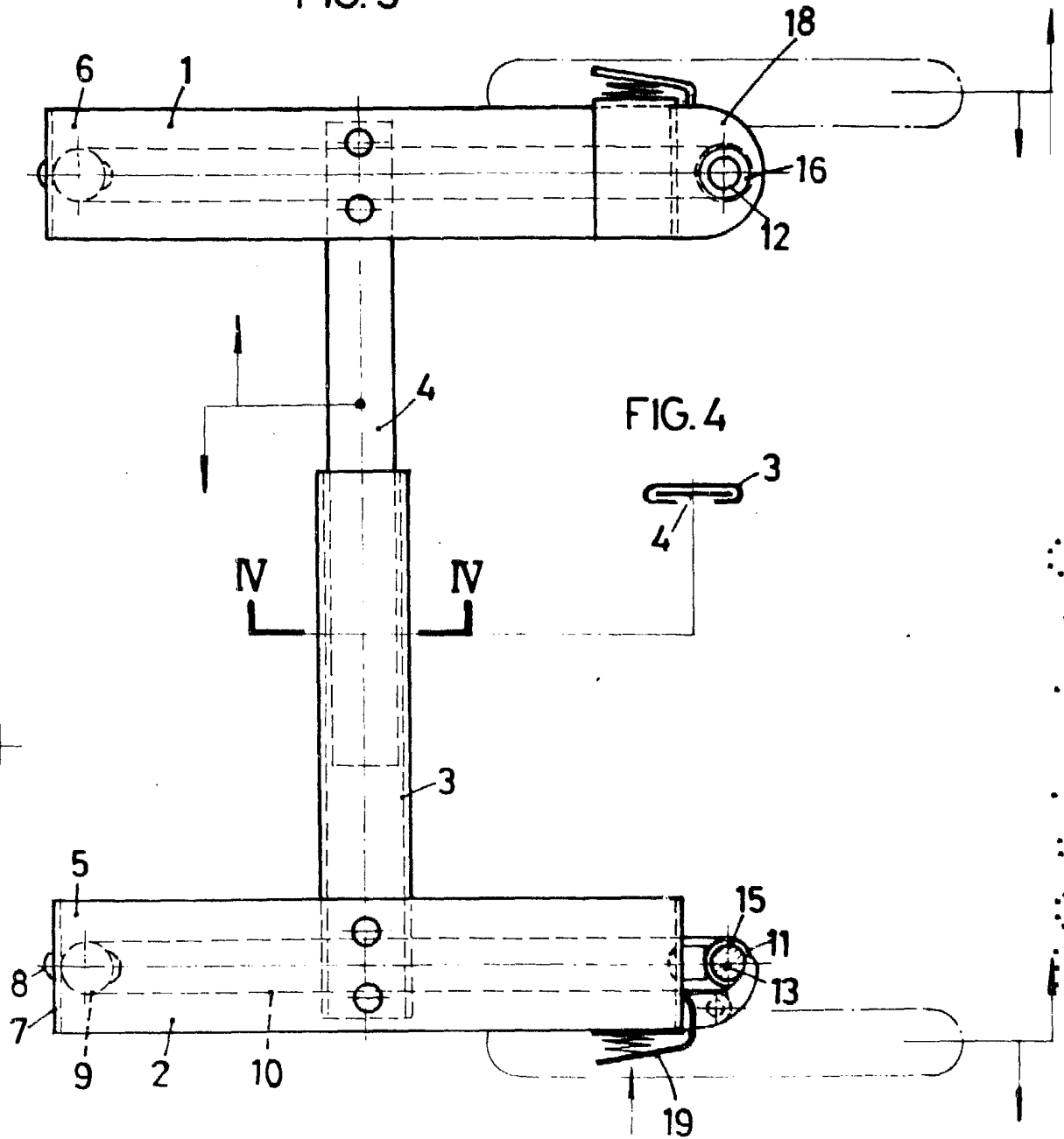


FIG. 4

BARCELONA, 24 MAR. 1982  
P.A.

ALFONSO DURÁN  
p. p.

Fdo.: Luis A. Durán Moya