



ESPAÑA

(10) ES (11) (12) (13)	NÚMERO 204314	(14) Y
	FECHA DE PRESENTACION 	

MODELO DE UTILIDAD

16 NOV. 1982

(16) PRIORIDADES	(17) NÚMERO	(18) FECHA	(19) PAIS
(47) FECHA DE PUBLICIDAD		(51) CLASIFICACION INTERNACIONAL A24F 7/04	
(24) TITULO DE LA INVENCION " BOQUILLA CON APENDICES OBTURADORES DE FILTRO, MEJORADA "			
(21) SOLICITANTE (ES) D. CARLOS HAFNER ROBLES.			
DOMICILIO DEL SOLICITANTE MALAGA.- Monte Miramar, 13 - Villa Luisa.			
(22) INVENTOR (ES) El solicitante.			
(23) ATRIBUCION El solicitante.			
(24) REPRESENTANTE JOSE PONS TORRES.			

El Modelo de Utilidad objeto de la presente memoria, se refiere como su título indica a una " BOQUILLA -- CON APENDICES OBTURADORES DE FILTRO, MEJORADA ", que reúne unas cualidades de utilización muy superiores, a cuantas con análoga misión han aparecido hasta el momento en el mercado, tanto por su racional diseño como por su sencillez y eficacia.

El problema que ha de soportar el fumador con boquilla, es el de tener que recambiar el filtro y mantener la higiene de la boquilla, tras una meticulosa limpieza, para así lograr una duración que permita amortizar el precio de la misma; esto resulta laborioso y con la presente invención, se le proporciona al fumador un buen servicio, al empacar un determinado número de boquillas, en un estuche de bajo costo las cuales a su vez llevan obturados -- por apéndices sus extremos, protegiéndose al filtro que lleva en el interior y empleándolas en un determinado número de cigarrillos, para tras estos servicios poder tirarlas y reemplazarla por otra de las contenidas en el estuche.

En plano que en hoja única se adjunta, al objeto de facilitar su descripción, a título de ejemplo y por -- ello sin caracter limitativo alguno, por lo tanto, se ha representado una forma característica de realización del modelo que se preconiza.

En la figura PRIMERA, se ofrece una perspectiva de la boquilla, con vista del posicionado del apéndice - obturador troncocónico en zona rectangular de la pipa.

30

En la figura SEGUNDA, se ofrece una perspectiva de la boquilla, con vista del psicionado del apéndice ob- turador troncocónico en zona interna del cuerpo cilíndri- co de la pipa.



35

En la figura TERCERA, se ofrece la perspectiva de una boquilla tomada con ambas manos del usuario, para se- parar los apéndices obturadores extremos.



En la figura CUARTA, se ofrece la perspectiva de despiece de la boquilla, con zonas rayadas, por donde se parten y separan los apéndices, dejando luces de paso pa- ra el humo.



40.

La numeración que acompaña a las figuras, tiene - el mismo significado para ambas, siendo el que se cita - seguidamente.



45

1.- Boquilla (parte de la pipa que se introduce - en la boca, contactando con los labios del fu- mador.)

2.- Cuerpo troncocónico de la pipa.

3.- Cuerpo cilíndrico de la pipa.

4.- Soporte cilíndrico alojador filtro.

5.- Luces para paso del humo.

50

6.- Filtro poroso.

55

7.- Hendidura de ajuste de filtro a soporte cilíndrico.

8.- Reborde circular del soporte alojador de filtro.

9.- Cilindro de ajuste a cuerpo pipa a soporte -- alojador filtro.

10.- Apéndice obturador troncocónico de la pipa.

11.- Apéndice obturador troncocónico de la boquilla.

60

12.- Zona contacto apéndice pipa a círculo de material en pipa que se rompe.

13.- Zona contacto boquilla a rectángulo de material de boquilla que se rompe y deja pasar humo.

65

14.- Sentido vista interior, soporte alojador filtro.

15.- Sentido apriete, dedos manos sobre apéndices, para separarlos de sus zonas de unión.

16.- Dedos usuario.

70

17.- Sentido despiece.

18.- Círculo de paso humo.

19.- Rectángulo de paso humo.

Tomada con los dedos (16) de ambas manos del usuario, la boquilla, se forzarán sus apéndices obturadores - (10 y 11) de filtro poroso (6) en el sentido (15), al ob-

75

80 jeto de lograr un círculo (18) para paso de humo y rectán-
gulo (19) con idéntico fin; si se deseara sacar el filtro
(6), se toma con una mano la boquilla, por zona (1) que -
es la que se introduce en la boca del usuario y con la --
otra mano se toma por cuerpo cilíndrico de la pipa (3), -
separando las manos en sentidos opuestos, para de esta --
forma poder sacar el soporte cilíndrico (4), desenchajándo-
lo del cilindro de ajuste (9). Si se desea armar la boqui-
lla nuevamente, se procederá a realizar las operaciones -
85 enumeradas, en sentido contrario a las expuestas.

El filtro (6) va impregnado de un compuesto bioor-
gánico, que es un núcleo de hemoglobina, que es una sus-
tancia con un peso molecular 651.96, incluyendo un ION me-
tálico ligando la estructura en anillo protoporfirina (HE-
90 MIN=C₃₄ H₃₂ O₄ N₄ Fe Cl) en solución acuosa.

Este modelo es realizable en cualesquiera de tama-
ños y materiales adecuados, siendo susceptible de toda --
clase de modificaciones de detalle en tanto que estas no-
alteren su fundamento.

95 - N O T A -

Los puntos de invención propios y nuevos que son
objeto de la presente solicitud de Modelo de Utilidad, en
España por veinte años son los siguientes:

R E I V I N D I C A C I O N E S

100 1.- BOQUILLA CON APENDICES OBTURADORES DE FILTRO

MEJORADA, caracterizada por comprender un cuerpo tronco-cónico con extremo rectangular en el que se posiciona un apéndice obturador, unido a presión a cuerpo cilíndrico, en cuyo interior se posiciona otro apéndice obturador.

105 2.- BOQUILLA CON APENDICES OBTURADORES DE FILTRO, MEJORADA, según reivindicación anterior, caracterizado por comprender, el que al presionar con los dedos de la mano, e imprimir cierto vaivén a los apéndices extremos, éstos se parten dejando círculo y rectángulo para paso del humo del cigarrillo al aspirarlo.

110 3.- BOQUILLA CON APENDICES OBTURADORES DE FILTRO, MEJORADA, según reivindicaciones anteriores, caracterizado porque el que dichos apéndices obturadores, son protectores profilácticos del filtro poroso alojado en el interior de la boquilla.

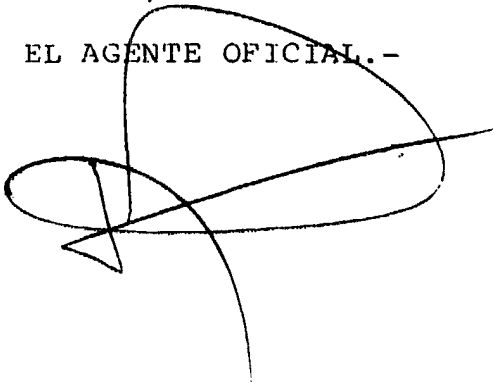
115 4.- BOQUILLA CON APENDICES OBTURADORES DE FILTRO, MEJORADA.

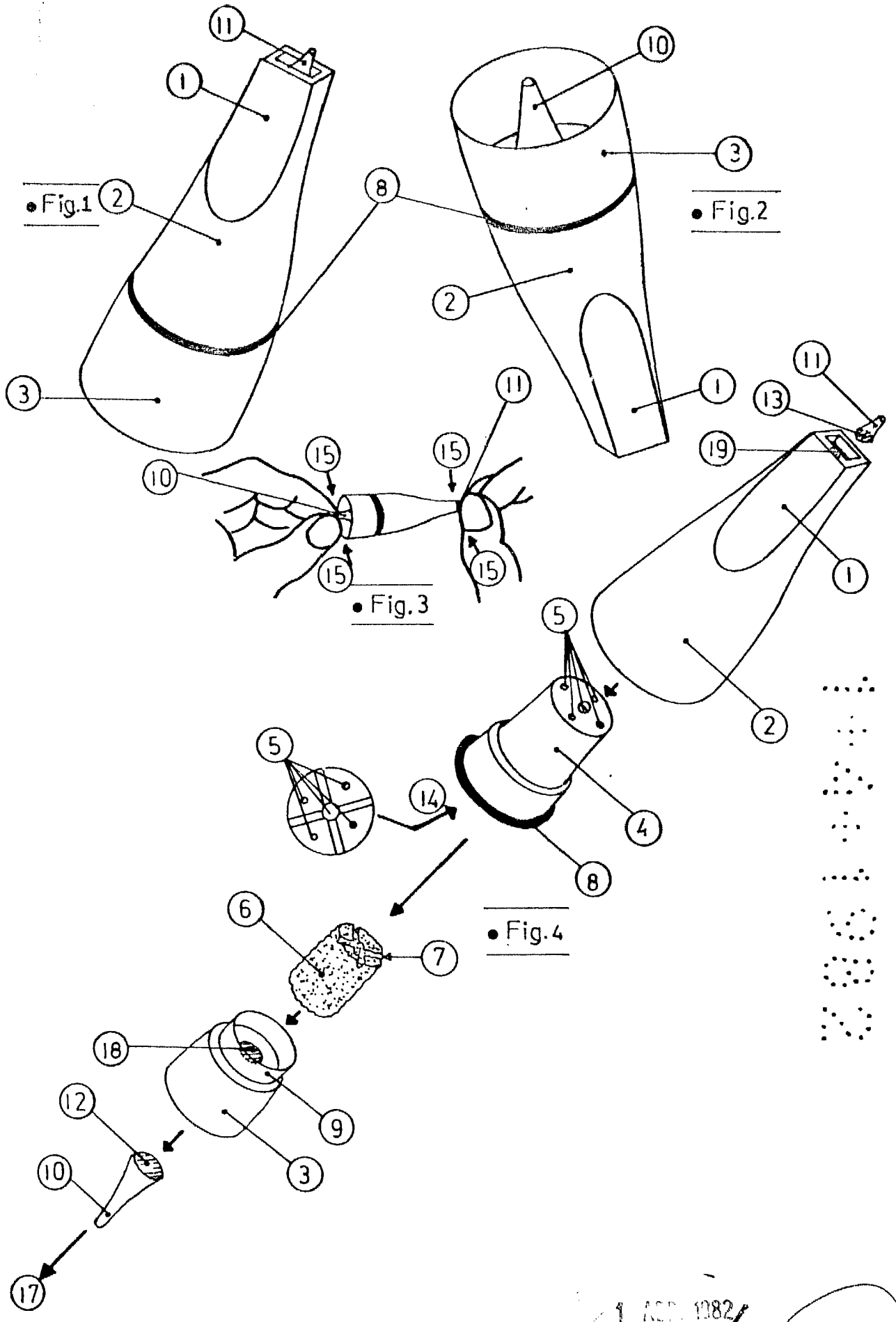
Tal y como se ha descrito en la memoria que antecede y para los fines en ella especificados.

120 Consta la presente memoria descriptiva de cinco - hojas escritas a máquina por una sola cara.

Madrid, 1 de Abril de 1.982

EL AGENTE OFICIAL.-





ESCALA VARIABLE

1 ABR 1982
 JOSÉ PONS TORRES
 [Signature]