



ESPAÑA

(19) ES	(11) NUMERO	(10) Y
	264148	
	(21) FECHA DE PRESENTACION	

MODELO DE UTILIDAD

16 NOV. 1982

(30) PRIORIDADES:	(31) NUMERO	(32) FECHA	(33) PAIS

(47) FECHA DE PUBLICIDAD	(51) CLASIFICACION INTERNACIONAL
	E04H 1/02

(54) TITULO DE LA INVENCIÓN
CHALET TRANSPORTABLE

(71) SOLICITANTE (S)
DON PEDRO ROMERO ROMERO

DOMICILIO DEL SOLICITANTE
BARCELONA.- Violante Hungria, 90

(72) INVENTOR (ES)
EL MISMO SOLICITANTE

(73) TITULAR (ES)
EL MISMO SOLICITANTE

(74) REPRESENTANTE
DON JOSE PONS Y TORRES

La presente solicitud de Modelo de Utilidad se refiere, como su titulo indica a un "CHALET TRANSPORTABLE", de diseño totalmente nuevo, y que presenta notables ventajas sobre cuantos tipos de viviendas transportables existen actualmente en el mercado ventajas que pueden cifrarse en los siguientes puntos.

1.- El transporte del chalet terminado puede realizarse mediante una simple góndola acoplada a un camión.

2.- La vivienda puede instalarse en cualquier terreno, por ser sus patas de apoyo en el suelo totalmente regulables.

3.- Al estar considerado como buen mueble, no precisa ni proyecto ni licencia de obras ni permisos especiales para su utilización.

4.- Esta constituido a base de árido ligero armado, lo que le proporciona gran resistencia con un peso reducido.

5.- Está aislado térmicamente por todas sus partes y provisto de instalación eléctrica para acoplamiento a grupo electrógeno o conexión a la red.

6.- Sus dimensiones lo hacen ideal para vivienda en el campo, sin las obligadas estrecheces a que obliga el uso de soluciones del tipo "roulotte".

El modelo consiste esencialmente en una sò-

lida plataforma de dimensiones del orden de 4 x 10 metros, que permiten su fácil colocación sobre una góndola para su arrastre mediante camión. Sobre la plataforma se encuentra constituido el chalet, a base de módulos de árido ligero -
armado, como ya se ha incluido.

En la hoja única de planos que se adjunta - se muestra con suficiente detalle una de las posibles realizaciones prácticas del modelo, a título de ejemplo y por ello sin caracter limitativo alguno.

Las figuras muestran el modelo en alzado y planta siendo visibles la plataforma de sustentación (1) - provista de patas regulables (2). En el ejemplo representado el chalet consta de salón comedor (3) con chimenea (4), dormitorio principal (5) dos dormitorios menores (6), cocina (7) y baño (8). En dos de los dormitorios existen armarios empotrados (9).

El modelo es realizable en diversas formas y distribuciones y con materiales adecuados, siendo susceptible de experimentar modificaciones de detalle siempre -- que estas no alteren sus características esenciales.

- N O T A -

Los puntos de invención propios y nuevos que constituyen el objeto de la presente solicitud de Modelo de Utilidad en España son los siguientes.

R E I V I N D I C A C I O N E S

55 1.- "CHALET TRANSPORTABLE", caracterizado -- por consistir en una sólida plataforma que sirve de base al chalet, estando dicha plataforma provista de patas regula-- bles a fin de poder colocarla sobre terreno accidentado de-- modo que la vivienda quede en posición perfectamente hori-- zontal aunque no lo esté el suelo.

60 2.- "CHALET TRANSPORTABLE", según reivindica-- ción anterior caracterizado por ser de dimensiones y peso - tales que posibilitan su transporte sobre una góndola, de - modo que puede instalarse donde se desee ya totalmente ter-- minado.

65 3.- "CHALET TRANSPORTABLE", según reivindica-- ciones anteriores, caracterizado por estar totalmente aisla-- do termicamente.

70 4.- "CHALET TRANSPORTABLE", según reivindica-- ciones anteriores caracterizado por estar equipado con ins-- talación eléctrica completa susceptible de ser conectada a-- un grupo electrógeno o enganchado a la red de distribución, indistintamente.

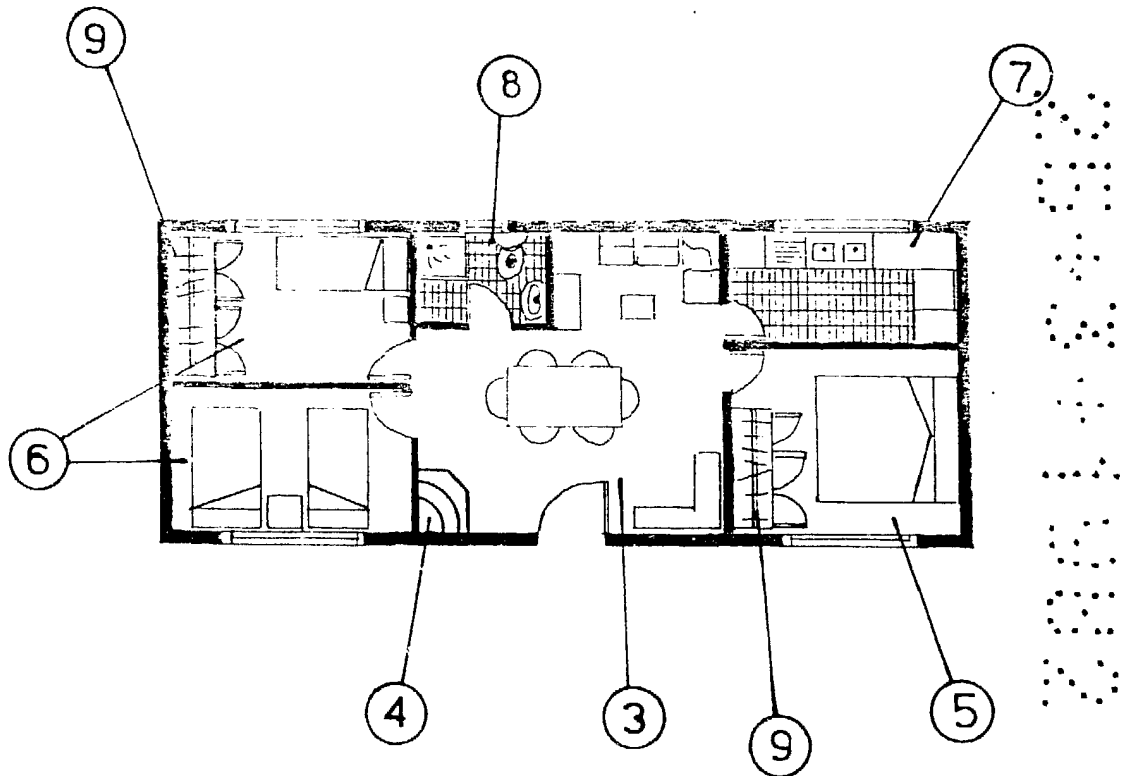
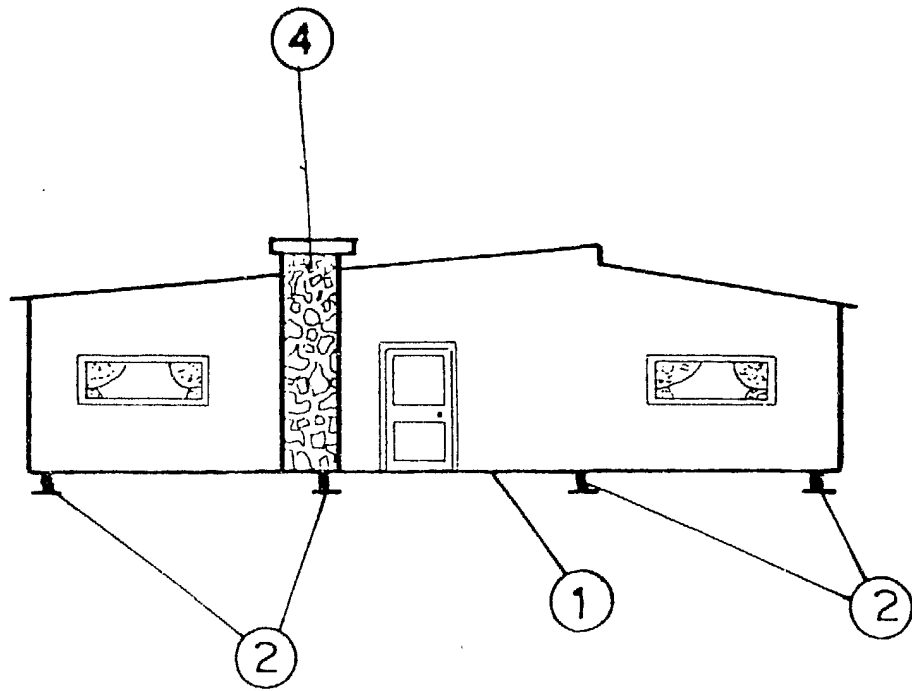
5.- "CHALET TRANSPORTABLE".

Tal y como se ha descrito en la memoria que antecede y para los fines en ella especificados.

Consta la presente memoria de tres hojas es-- critas a máquina por una sola cara.

Madrid 25 de Marzo de 1.982

EL AGENTE OFICIAL.
JOSÉ PONS TORRES
E.P.



ESCALA
VARIABLE
MAR. 1982
JOSÉ PONS TORRES
P.P.