



263776

263776

CERTIFICADO DE ADIDION

por "UNAS MEJORAS INTRODUCIDAS EN EL OBJETO DE LA PATENTE PRINCIPAL nº 246.145" por "UNA MAQUINA PERFECCIONADA PARA EL AFILADO DE SIERRAS DE CINTA", a favor de D. Miguel Altarriba Caus, de nacionalidad española, domiciliado en Navas (Barcelona), Paseo de Ramón Váll, 47-1º.

=====

MEMORIA DESCRIPTIVA

Este Certificado de adición se refiere a unas mejoras introducidas en la Patente principal nº 246.145, por "Una máquina perfeccionada para el afilado de sierras de cinta", que tiene por objeto reivindicar unos perfeccionamientos que la práctica constructiva ha demostrado de gran eficacia para el buen funcionamiento de la máquina objeto de la Patente principal.

Estas mejoras se refieren al dispositivo cinemático de



accionamiento, eliminando el sistema de transmisión a base de hoja de sable, previsto en la Patente principal, evitando el desgaste producido en el mismo por el choque continuado de piezas metálicas entre sí y posibilitando un funcionamiento más suave de la máquina.

Esencialmente consiste en la disposición de un plato giratorio accionado indirectamente por el motor de la máquina, el cual lleva montado un botón excéntrico en el que coincide un brazo por medio de un orificio coliso.

10 Dicho brazo está conectado con un eje vertical montado en un alojamiento fijo de la carcasa portadora del cabezal, cuyo eje está unido inferiormente y de forma solidaria a otro brazo paralelo al anterior, articulado por su extremo a una palanca de longitud graduable, que posee un acodamiento extremo, el cual está unido a una varilla conectada a un eje giratorio en la bancada de la máquina. Dicho eje lleva solidario un vástago que actúa libremente por su extremo sobre una palanca unida a un eje montado en la propia bancada y que es solidario del soporte del impulsor de la sierra de cinta y de la varilla conectada al dispositivo de ascenso y descenso del cabezal portamue-
20 ladas.

De este modo se consigue que el movimiento excéntrico del botón solidario del plato circular, se transmita al soporte mencionado, el cual queda dotado de un movimiento oscilatorio de vaivén.

Para su mejor comprensión, se adjunta, a título de ejemplo, un dibujo representativo de las mejoras objeto de este Certificado de adición. Según tal dibujo, estas mejoras consisten esencialmente, en la disposición de un plato circular -1- accionado indirectamente por el motor de



la máquina y dotado de un botón excéntrico -2- en el que está montado un brazo -3- por medio de un orificio coliso -4-. Dicho brazo -3- es solidario de un eje vertical, montado en un alojamiento -5- fijo a la bancada -6-, el cual lleva solidario en su parte inferior otro brazo -7-, paralelo al -3- y articulado por su extremo con la varilla -8- mediante una unión de horquilla -9-. La varilla -8- es de longitud graduable mediante la tuerca -10-, quedando conectada a una palanca acodada -11- en la cual se articula por su parte superior, otra palanca -12- unida solidariamente a un eje -13- giratorio en la bancada -14- de la máquina. Dicho eje -13- lleva unido un vástago -15- el cual actúa libremente por su extremo sobre una palanca -16-, solicitada hacia arriba por un resorte -17-, fijado a la bancada -14-, estando unido solidariamente -16- a un eje -18- solidario del soporte -19- portador del impulsor -20- para la sierra de cinta y de la varilla -21- que transmite el movimiento ascendente y descendente al cabezal -6-.

De este modo se consigue que el accionamiento del soporte -19- se verifique a través de un sistema cinemático en el cual se ha eliminado el choque metálico directo entre piezas cuyo desajuste podría redundar en una pérdida de eficacia de la máquina.

Todo cuanto no afecte, altere, cambie o modifique la esencia de las mejoras descritas, será variable a los efectos del actual Certificado de adición.

N O T A.

Se reivindica como objeto de este Certificado de adición:

1.- "Unas mejoras introducidas en el objeto de la Patente



263776

principal nº 246.145", por "Una máquina perfeccionada para el afilado de sierras de cinta", caracterizadas por disponerse un conjunto de mecanismos cinemáticos de accionamiento del soporte del impulsor de la sierra de cinta y de la varilla de transmisión del movimiento ascendente y descendente del cabezal portamuelas, constituido por un plato circular impulsado indirectamente por el motor de la máquina, el cual posee un botón excéntrico en el que está montado un brazo giratorio dotado de un orificio coliso y solidario por un extremo de un eje vertical, alojado en un soporte fijo al cabezal, cuyo eje vertical es solidario por su parte inferior de otro brazo paralelo al anterior, conectado a una palanca intermedia acodada, articulada a otra palanca unida solidariamente a un eje montado en la bancada de la máquina, el cual lleva unido un vástago que actúa por su extremo libremente sobre una palanca unida al soporte del impulsor de la sierra de cinta anteriormente mencionado.

2.- Las propias mejoras de la reivindicación anterior, caracterizadas porque la palanca intermedia acodada, está unida al brazo de impulsión mediante una unión de horquilla y es extensible gracias a una tuerca que limita su penetración en un brazo acodado extremo.

Sean cuales fueren las circunstancias que concurren en la esencialidad del Certificado de adición definido en las anteriores reivindicaciones, cuyo objeto es:

3.- UNAS MEJORAS INTRODUCIDAS EN EL OBJETO DE LA PATENTE PRINCIPAL Nº 246.145" por "UNA MAQUINA PERFECCIONADA PARA EL AFILADO DE SIERRAS DE CINTA".

Consta la presente memoria de cinco hojas foliadas, mecanografiadas por una sola cara y del dibujo unido a

14 D



la misma.

263776

Barcelona, catorce de diciembre de mil novecientos
sesenta.

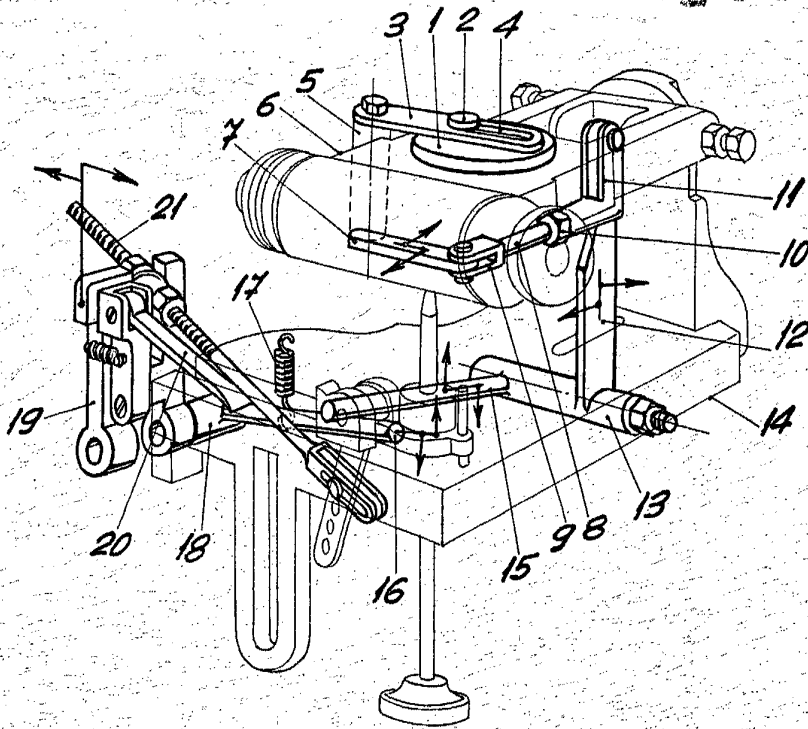
P.A. de D. Miguel Altarriba Caus,

L. DURAN
P. P.

c/



263776



BARCELONA, 14 DICIEMBRE DE 1960

L. DURAN
P.P.

ESCALA VARIABLE