



15 D

263254

MEMORIA DESCRIPTIVA de Patente de
Invención, que, por veinte años en España y posesio-
nes, solicita DON SEBASTIÁN GINER SOROLLA, español de
nacionalidad y residente en Vinaroz, por: "NUEVA CEN-
TRIFUGADORA PARA LA FABRICACIÓN DE TUBOS DE CALIBRES
DIVERSOS".

--ooOoo--

Cuanto constituye la invención del recurrente vie-
ne a llenar un vacío existente en la fabricación idó-
nea de tubos de calibres diversos, con cuya máquina se
consiguen grandes ventajas sobre cuanto se conoce al
respecto en la actualidad.

En efecto, se trata de una nueva máquina centrifu-
gadora, cuya rotación aprovecha totalmente el movimien-



15 DIC

-2-

263254

to impuesto sin merma o alteración de imprevisto vaivén
con lo que, alejando hacia afuera; es decir, hacia la
10 superficie interna del molde tubular por igual la masa
contenida, se logra un producto acabado íntegramente
ideal, siempre desprovisto de resaltes o desigualdades
interiores.

Este integral aprovechamiento de la rotación, de-
15 termina también una economía que, al igual que la que
se obtiene en el tiempo invertido en las operaciones sim-
plificadas de carga y descarga, correspondientes a la fi-
jación de piezas auxiliares adaptables para la cfeación
de tubos de calibre diverso, repercuten en el producto
20 finalmente.

Los materiales empleados pueden ser los más varia-
dos para la construcción de la máquina y siempre los ap-
tos para la función de su destino y, en cuanto a la na-
turalaleza de los empleados para la fabricación, pueden
25 ser igualmente diversos; p.e., hormigón, fibrocemento,
aleaciones metálicas y otros.

Para la más exacta exposición, se acompaña una ho-
ja doble de planos a la que se hará constante referen-
cia a lo largo de esta descripción, y en la que su

30 Fig. 1, muestra en planta frontal la centrifugado-
ra, y la

Fig. 2. corresponde a la misma en representación la-
teral en un ejemplo de ejecución.

Con arreglo a dichas Figs. 1 y 2, se denota en -1-
35 el cilindro rotatorio provisto de bandas de rodaje -2-,
las cuales quedan ubicadas sobre los soportes -5- de gi



15 DI

263254

ro libre, provistos de pestañas-guías dobles, los cua-
les, montados sobre ejes -6- comunes dos a dos, son re-
tenidos sobre cojinetes -7- de naturaleza adecuada en
40 las superficies -8- de la bancada preferentemente de
fábrica -11-.

Complementa la fijación y uniformidad de rotación
de la centrifugadora las bridas de seguridad -3- que,
partiendo de la bancada fija -11- de sustentación de la
45 instalación, rodea el cilindro rotatorio -1- en cuya su-
perficie de eventual contacto, se hallan internamente
dispuestos calzos -4- de material adecuado a la finali-
dad. Ello, independientemente de contribuir firmemen-
te a la finalidad perseguida de una rotación uniforme
50 desprovista de vibraciones, determina una amplia seguri-
dad y evitación total de accidentes para los operarios.
Este molde tubular -1- queda unido mediante la transmi-
sión -9- al motor situado debajo y en la perpendicular
geométrica preferentemente. Complementariamente dicho
55 cilindro rotatorio -1-, es puramente inicial y origina-
rio de cilindros internos de calibres diversos para la
variada creación de tubos.

A tal fin, lleva dispuestas piezas -14- de una so-
la base o bloque o en superposición anclada, las cuales,
60 en número de dos por ejemplo y siempre gemelas en sus pro-
porciones, mediante la aludida superposición resultan
susceptibles de aumento o disminución en su altura. Es -
tas piezas -14- se complementan con otra pieza -13- ésta
última, accionable mediante un tornillo -12- de anclaje
65 abatible sobre el molde tubular -1- con cuya disposi -



15 D
263254

70 ción es posible acercar o alejar del centro la pieza
-13- en consonancia con la altura dada a las piezas
gemelas -14- de un solo bloque o superposición de va
rias, creando así una zona central de calibre muy di
verso. Ello, permite la fabricación de tubos cilín
75 dricos en series calibradas muy variadas, resultando
obvio hacer notar la presencia de los topes de reten
ción -16- uno internamente hendido y otro ligeramen
te prolongado, ambos cónicamente, a efectos de rete
ner la masa dentro del molde y originar posteriormen
te en la fabricación de tubos acabados un machihem -
brado continuo.

80 El hecho de efectuar la rotación libre de todo
otro movimiento de vaivén, vibraciones ú otros, de -
termina la creación de tubos acabados íntegramente
perfectos, con un grueso de pared uniforme en rela -
ción directa a la masa ó materia contenida en el ci-
lindro.

85 Puede ser objeto de variaciones o alteraciones
de detalle y en todo cuanto no altere, cambie o modi-
fique su esencialidad.

90 El solicitante, se reserva los derechos que le
confiere el vigente Estatuto sobre Propiedad Indus -
trial, respecto a la obtención de Certificados de Adi
ción, así como los derivados del Convenio Internacio -
nal en relación con la extensión territorial de este
privilegio.



263254

NOTA. - Se reivindica la propiedad de esta Patente de Invención:

- 95 1) - Nueva centrifugadora para la fabricación de tubos de calibres diversos, caracterizada por la existencia de poleas sustentadoras integrantes de carretones montados sobre ejes y éstos a su vez sobre cojinetes dispuestos adecuadamente en bastidor de fábrica preferentemente. Estas poleas, poseen una doble pestaña de 100 guía y conducción.
- 2) - Nueva centrifugadora para la fabricación de tubos de calibres diversos, según 1ª reivindicación, caracterizada porque sobre las poleas, se dispone un molde 105 tubular dotado de carriles cilíndricos periféricos, los cuales quedan alojados entre la doble pestaña de las poleas.
- 3) - Nueva centrifugadora para la fabricación de tubos de calibres diversos, según 1ª y 2ª reivindicaciones, 110 caracterizada porque contribuyen a la estabilización desprovista de vibraciones del molde tubular, unas bridas que partiendo de la base sustentadora o bancada rodean el citado molde y presentan en sus zonas internas de eventual fricción, calzos adecuados. Una transmisión de 115 correa preferentemente, transmite el movimiento del motor al molde tubular.
- 4) - Nueva centrifugadora para la fabricación de tubos de calibres diversos, caracterizada porque el molde 120 tubular incluye piezas internas de un solo bloque o varios superpuestos anclados a fin de variar su espesor y, consecuentemente, el calibre del cilindro.



15 D

263254

125 5) - Nueva centrifugadora para la fabricación de tubos de calibres diversos, según 4ª reivindicación, caracterizada porque, recíprocamente, incluye el molde tubular otra pieza accionable en su movimiento de aumento o disminución de altura mediante un tornillo.

130 6) - Nueva centrifugadora para la fabricación de tubos de calibres diversos, según 3ª y 4ª reivindicaciones, caracterizada porque, finalmente, incluye coronas circulares para evitar el desbordamiento de masa; coronas que internamente, presentan una expansión y una depresión integrantes de zonas de machihembrado impuestas al producto acabado.

145 7) - "NUEVA CENTRIFUGADORA PARA LA FABRICACIÓN DE TUBOS DE CALIBRES DIVERSOS".

Esta Memoria Descriptiva, consta de seis hojas foliadas y mecanografiadas por una sola cara y de una hoja doble de planos.

Madrid, 15 DIC. 1969

C. ALCONADA
[Handwritten signature]

D. SEBASTIAN GINER SOROLLA



FIG.1

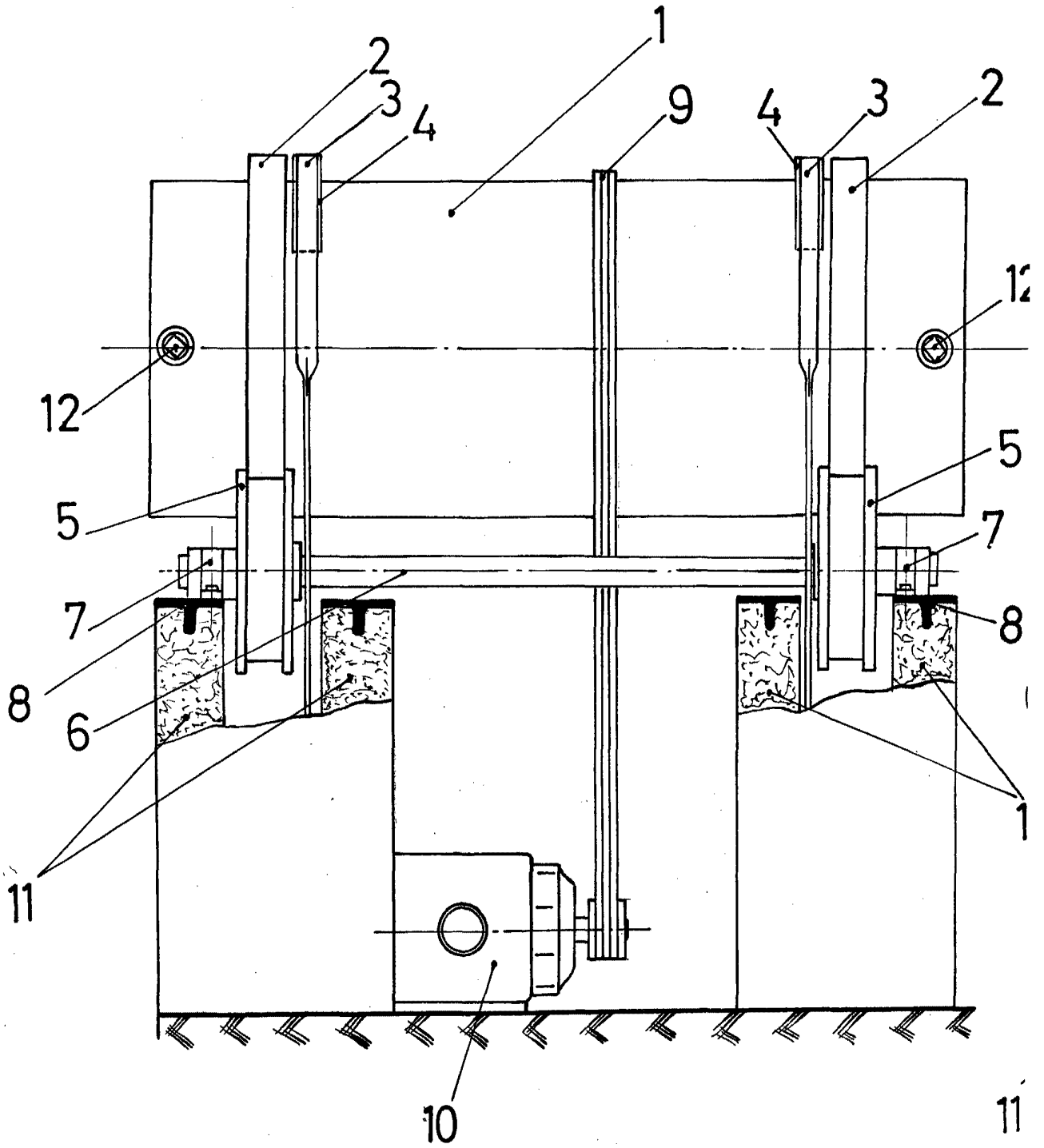
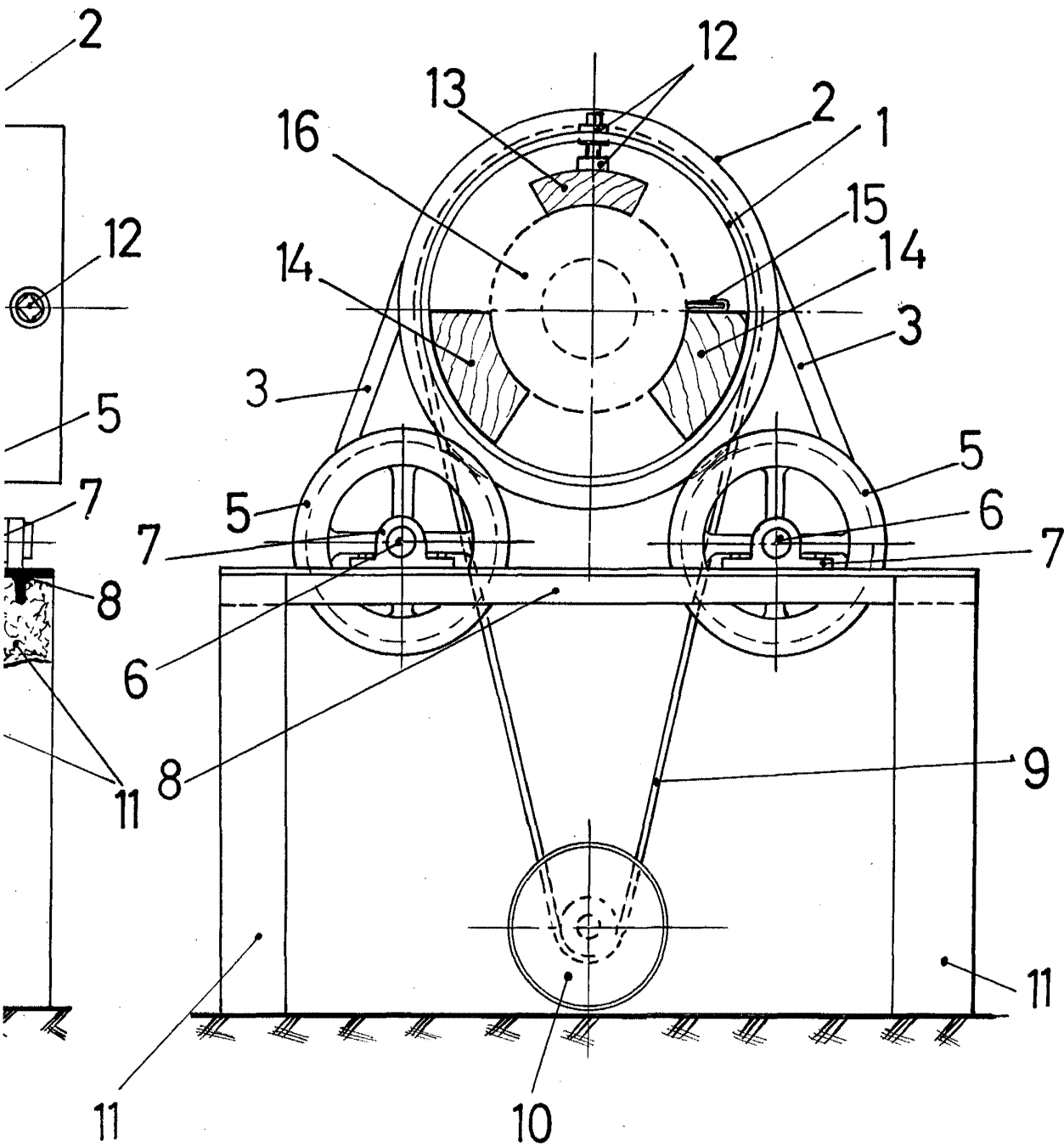




FIG.2

263254



ESCALA VARIABLE:
MADRID, 15 DIC. 1960
EL AGENTE
C. ...
P...