

ES 263020 Y  
 FECHA DE PRESENTACION  
 8 Febrero 1.982



ESPAÑA

MODELO DE UTILIDAD

1 NOV. 1982

30 PRIORIDADES:  
 31 NUMERÓ 32 FECHA 33 PAIS

47 FECHA DE PUBLICIDAD 51 CLASIFICACION INTERNACIONAL  
 H.673 31/00

54 TITULO DE LA INVENCIÓN  
 "MESITA DE GARRITO DE SANTIAGO CONVERTIBLE EN BANDEJA INDEPENDIENTE"

71 SOLICITANTE (S)  
 D. FEDERICO GILBERG ENGUEK y D. VICTOR CLEMENTE TALENS

DOMICILIO DEL SOLICITANTE  
 Partida Teularet, s/n.  
 TABERNES DE VALDIGUERA (Valencia)

72 INVENTOR (ES)  
 D. FEDERICO GILBERG ENGUEK y D. VICTOR CLEMENTE TALENS

73 TITULAR (ES)  
 D. FEDERICO GILBERG ENGUEK y D. VICTOR CLEMENTE TALENS

74 REPRESENTANTE  
 D. JUAN ICANZ SANCHEZ

**EXPEDIENTE:** MODELO DE UTILIDAD

**Titular:** D. FEDERICO GIMENO ENGUIX y  
D. VICTOR CLEMENTE TALENS

**Nacionalidad:** Española

**Domicilio:** Partida Teularet, s/n.  
TABERNES DE VALLDIGNA (Valencia)

**Objeto:** "MESITA DE CARRITO DE SERVICIO CONVERTIBLE  
EN BANDEJA INDEPENDIENTE"

**Prioridad:**

### MEMORIA DESCRIPTIVA

5 En el curso de la presente Memoria Descriptiva y con la ayuda del plano adjunto, vamos a describir las características que ofrece una mesita de carrito de servicio convertible en bandeja independiente, en la que concurren las condiciones de utilidad y novedad que exige el vigente Estatuto-Ley de Propiedad Industrial, para acordar a sus titulares el privilegio de su exclusiva explotación.

10 Para facilitar la comprensión de la descripción que sigue, hemos considerado oportuno acompañar una lámina de dibujos, en la que se representa un caso práctico

de realización, con la natural aclaración de que estos dibujos se aportan a título de ejemplo, y de ninguna forma podrán considerarse con carácter limitativo.

15

La figura 1ª del plano nos muestra en perspectiva la mesita de un carro de servicio (cuyas características no afectan a este Modelo, y por ello en el dibujo solamente se esbozan los bastidores en los que descansa la mesita); la figura 2ª nos muestra a la mesita, separada ya del conjunto del carro, en una vista en planta inferior con sus patas plegadas; la figura 3ª nos muestra una vista lateral en alzado de la mesita-bandeja con sus patas retraídas y de líneas de trazos su posición abierta, y en la figura 4ª nos ofrece una vista asimismo en alzado pero por uno de sus testeros en igual posición que la figura anterior; y la figura 5ª nos ofrece una vista frontal y en sección vertical rebatida 45º de una de las presillas con las que la bandeja se monta sobre el bastidor del carrito de servicio.

20

25

30

Refiriéndonos a estas figuras señalamos con -1- y -2-, los dos bastidores que integran la parte superior del carrito de servicio, cuya estructura puede ser o no plegable, y en cuyos largueros horizontales superiores y paralelos, queda montada la mesita-bandeja -3-. Con -4- designamos al pequeño tabique que la contornea para darle el cajeadado propio de una bandeja, y cuyo tablero -3-, por la parte inferior ofrece en cuatro puntos cercanos a sus cuatro vértices, las presillas -5-, de naturaleza elástica, que ofrecen un cajeadado tubular que permite su montaje

35

40

sobre los largueros del carrito de servicio, quedando uni  
dos al tablero mediante tornillos -6-, y quedando aline  
dos los de cada lado para verificar su ajustado montaje -  
sobre los largueros de los bastidores -1- y -2-, y dispo-  
niendo de los extremos -7- forrados de goma o cualquier -  
45 otro producto similar, con el fin de que, si la bandeja,  
se deposita sobre otra superficie, la naturaleza metálica  
de estas presillas no rayen ni estropeen la superficie so  
bre la que se apoye.

50

Con -8- señalamos a unos listones, que, siempre  
en la parte inferior de la mesa, se hallan en posición -  
transversal a la misma, y paralelos entre sí, y en los -  
cuales mediante las bisagras -9- se articulan unas patas  
-10-, que permiten la apertura de las mismas en la forma  
mostrada en línea de trazos en las figuras 3ª y 4ª. Convi  
55 tiendo la bandeja en el conocido utensilio de bandeja pa-  
ra cama, especialmente utilizada en hospitales para el -  
servicio de alimentos a enfermos que se encuentran reteni  
dos en el lecho.

60

Suficientemente considerada la simplicidad y a  
la vez utilidad de esta mesa-bandeja, que tras concluir -  
su función de bandeja puede volverse a reintegrar en el -  
armazón del carrito de servicio, sólo nos resta manifes-  
tar que serán variables las circunstancias de materiales,  
tamaños, formas y dimensiones y proporciones, siempre y -  
65 cuando estas posibles alteraciones no afecten a su esen-  
cialidad, que queda resumida en la siguiente

N O T A

Los puntos que se reivindican en el presente

Modelo de Utilidad, son:

70

1º.- Mesita de carrito de servicio convertible en bandeja independiente, del tipo que se encuentra situado sobre el armazón plegable o no de los carritos de servicio, y cuya armazón ofrece en su parte superior bastidores tubulares metálicos con tramos enfrentados y paralelos, en los que la mesa está prendida, y que se caracteriza porque en la parte inferior de la mesa-bandeja, se hallan fijadas cuatro presillas de naturaleza metálica y elásticas, próximas a los cuatro vértices de la mesa y alineadas dos a dos los de cada lado mayor de la bandeja, presillas éstas que en sus bordes o aristas concurrentes ofrecen una protección de goma para salvar de posibles rozos o rasguños el depósito de la bandeja sobre una superficie o mesa, ofreciendo también en la parte inferior de la bandeja, unas regletas paralelas pero transversales a su mayor longitud, en las que se articulan sendos pares de patas que permiten en su apertura convertirse en el apoyo de la bandeja, para su servicio encima de la cama de un enfermo, patas éstas que se rebaten contra la superficie inferior, de forma que cuando las patas están plegadas, las presillas de montaje de la bandeja al carrito de servicio, rebasan en su altura, por lo que la bandeja apoya sobre estas presillas. Y

75

80

85

90

95

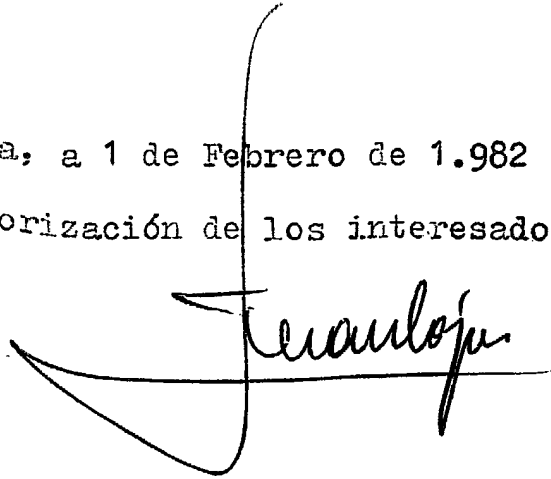
2º.- "MESITA DE CARRITO DE SERVICIO CONVERTIBLE EN BANDEJA INDEPENDIENTE", de conformidad en un todo en lo esencial y fines industriales a lo descrito en la precedente Memoria Descriptiva, y gráficamente representado

en las figuras del plano adjunto para su mejor comprensión.

Esta Memoria consta de CINCO hojas, escritas o mecanografiadas por una sola cara y a doble espacio - en 98 líneas.

Valencia, a 1 de Febrero de 1.982

Por autorización de los interesados.

A handwritten signature in black ink, appearing to read 'Francisco', written over a horizontal line.

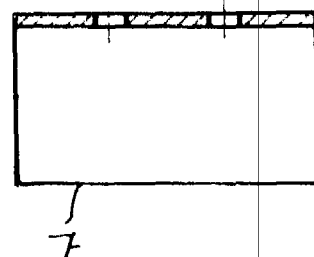
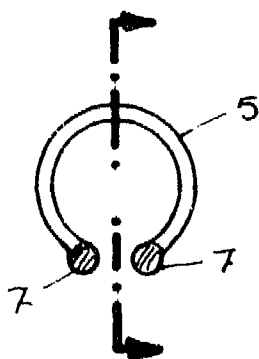
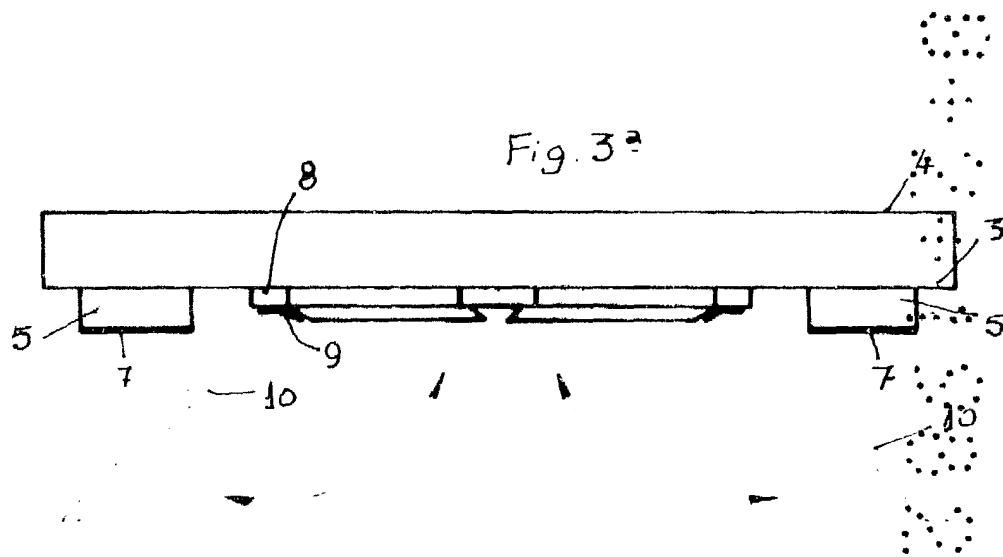
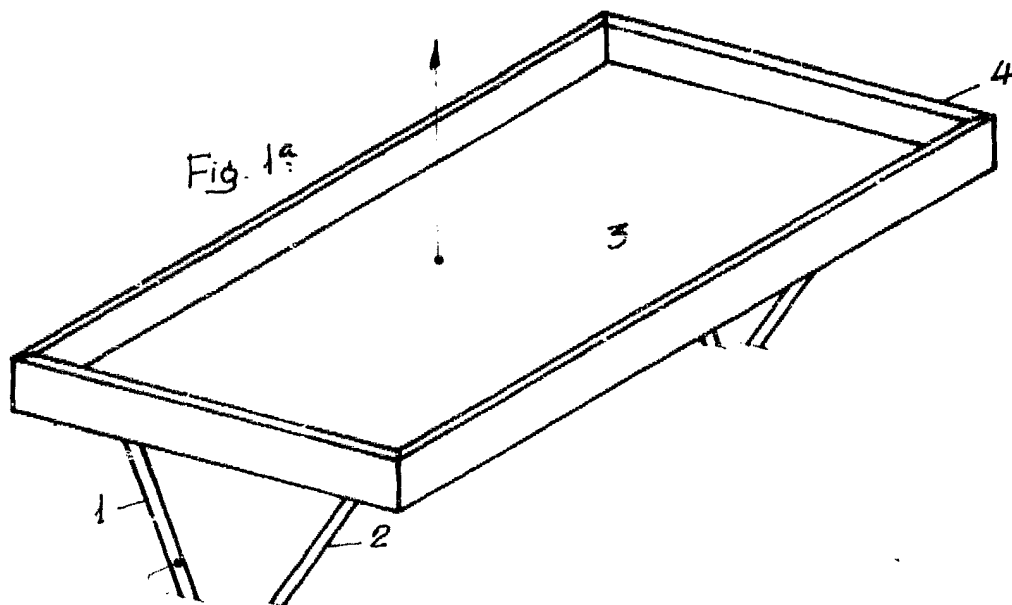


Fig. 2ª

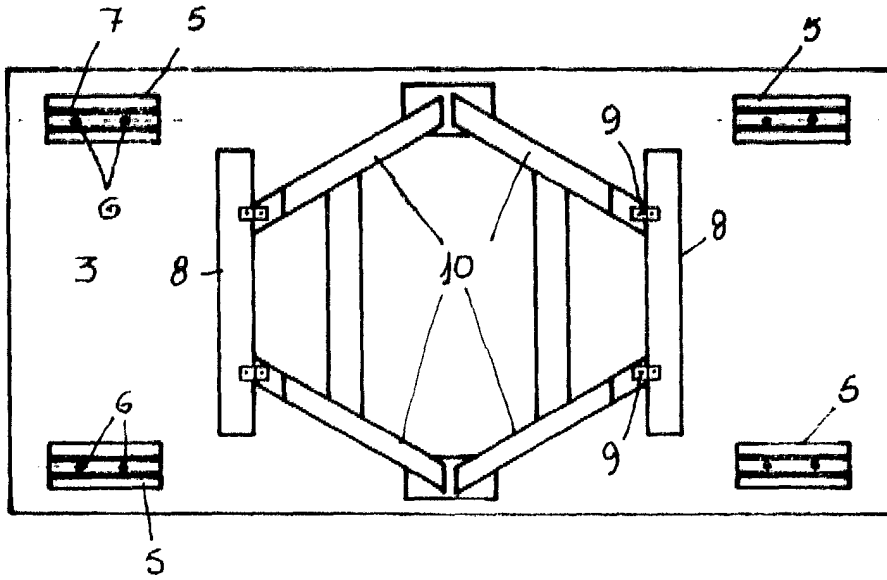
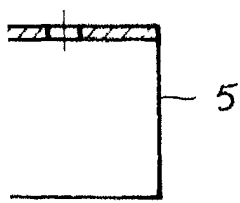
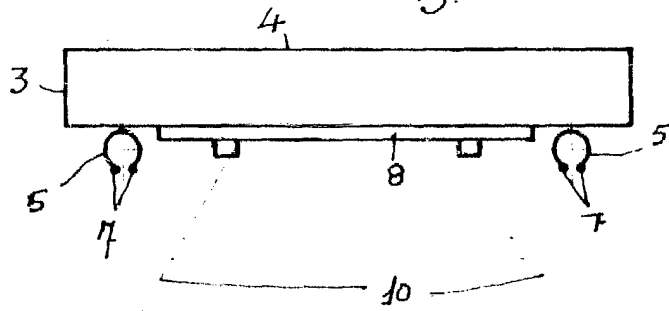


Fig. 4ª



Estado variable.  
Madrid, 17 Enero 1982

AP  
*Juan López*