

262888

P - 20.195

16 MAR 1961



262888

MEMORIA DESCRIPTIVA

que se presenta para unir a la solicitud

de

P A T E N T E D E I N T R O D U C C I O N

formulada el 30 de Noviembre de 1960, con el Nº 262.888

en

E S P A Ñ A

por DIEZ años

a nombre de SHERWIN-WILLIAMS ESPAÑOLA S.A., establecida en
Alcala 95, Madrid, por:

"MEJORAS INTRODUCIDAS EN LOS CIERRES HERMETICOS PARA LATAS
Y SIMILARES".

Esta solicitud se refiere a cierres para recipientes metálicos o latas, especialmente para latas que han de contener líquidos tales como pintura.

Se conocen ya cierres de esta clase para tales recipientes, en los cuales la estanqueidad del recipiente y de su cierre se logran mediante el encaje recíproco de una U formada en el borde de la tapa dentro de una U formada en una pestaña interior del borde del cuerpo del recipiente.

En la práctica se ha visto que tales cierres no garantizan una estanqueidad suficiente para la finalidad propues-

262888



ta.

El objeto de esta solicitud es precisamente orillar estos inconvenientes y crear un cierre de esta clase con el que se logre la perfecta estanqueidad de la lata.

5 Para ello, el cierre objeto de esta solicitud se caracteriza por la combinación: en el cuerpo del recipiente, de una depresión de sección en U que corre a todo lo largo de la periferia de la pestaña de cierre de dicho cuerpo y, yuxtapuesta a la rama ascendente de la U situada más hacia dentro
10 con respecto al recipiente, una protuberancia sustancialmente anular, situada a mayor altura que el plano general de dicha pestaña de cierre del recipiente, determinado por los extremos de las ramas verticales de la U y, en la tapa de cierre, de una depresión en forma de U, destinada a encajar con la U
15 de la pestaña y una protuberancia en forma de U invertida, una de cuyas ramas se confunde con una de las ramas de la U primera dispuesta en esta tapa, estando destinada esta U invertida a recibir dentro de ella la protuberancia anular interna de dicha pestaña del cuerpo del recipiente.

20 Para que el objeto de esta solicitud pueda comprenderse sin lugar a dudas, a continuación se hará una descripción detallada del mismo, en relación con el dibujo adjunto, en el cual la única figura representa secciones de la tapa y del cuerpo del recipiente en sus puntos de cierre.

25 Con 1 se ha designado en el dibujo el cuerpo del recipiente que está hecho de hojadelata convenientemente protegida y con 2 se ha designado una pestaña interior situada en el borde superior de dicho cuerpo 1, convenientemente engatillada o soldada al mismo.

30 Se apreciará que la pestaña 2 tiene una U 3 ligeramente



262888

estrechada por su parte superior para conseguir la elasticidad de cierre necesaria y, yuxtapuesta a la U 3 y situada en un plano inmediatamente superior al determinado por los extremos de las ramas verticales de la U 3, una protuberancia 4 sustancialmente anular.

Con 5 se ha designado en la misma figura la tapa del recipiente, la cual, cerca de su borde, tiene una U 6 destinada a encajar dentro de la U 3 del cuerpo 1. Yuxtapuesta a la U 6, con una rama vertical común para ambas, hay otra U invertida 7, destinada a recibir dentro de ella, en el cierre, la protuberancia 4.

Se apreciará que por este doble encaje que no aumenta esencialmente los costos de fabricación se logra en el cierre de recipientes de este tipo la estanqueidad necesaria.

NOTA

Los puntos de invención propia, no nueva, pero no establecida, practicada, ni divulgada en España, que se presentan para que sean objeto de esta Patente de Introducción, por DIEZ años, son los siguientes:

1º. - Mejoras introducidas en los cierres herméticos para latas y similares, caracterizadas por la combinación de: en el cuerpo del recipiente, una depresión de sección en U que corre a todo lo largo de la periferia de la pestaña de cierre de dicho cuerpo y, yuxtapuesta a la rama ascendente de la U y situada hacia dentro con respecto al recipiente, una protuberancia sustancialmente anular situada en un plano inmediatamente superior al formado por los extremos de las ramas verticales de la U y, en la tapa de cierre,

262888



una depresión en forma de U, destinada a encajar en la U de la pestaña del cuerpo y, yuxtapuesta a ella, con una rama común para ambas, una protuberancia en forma de U invertida, destinada a recibir dentro de ella la protuberancia anular interna de la pestaña del cuerpo del recipiente.

5 2ª. - Mejoras introducidas en los cierres herméticos para latas y similares.

Tal y como se ha descrito en la Memoria que antecede, representado en el dibujo que se acompaña y con los fines que se han especificado.

10 Esta Memoria consta de cuatro hojas escritas a máquina por una sola cara.

Madrid,

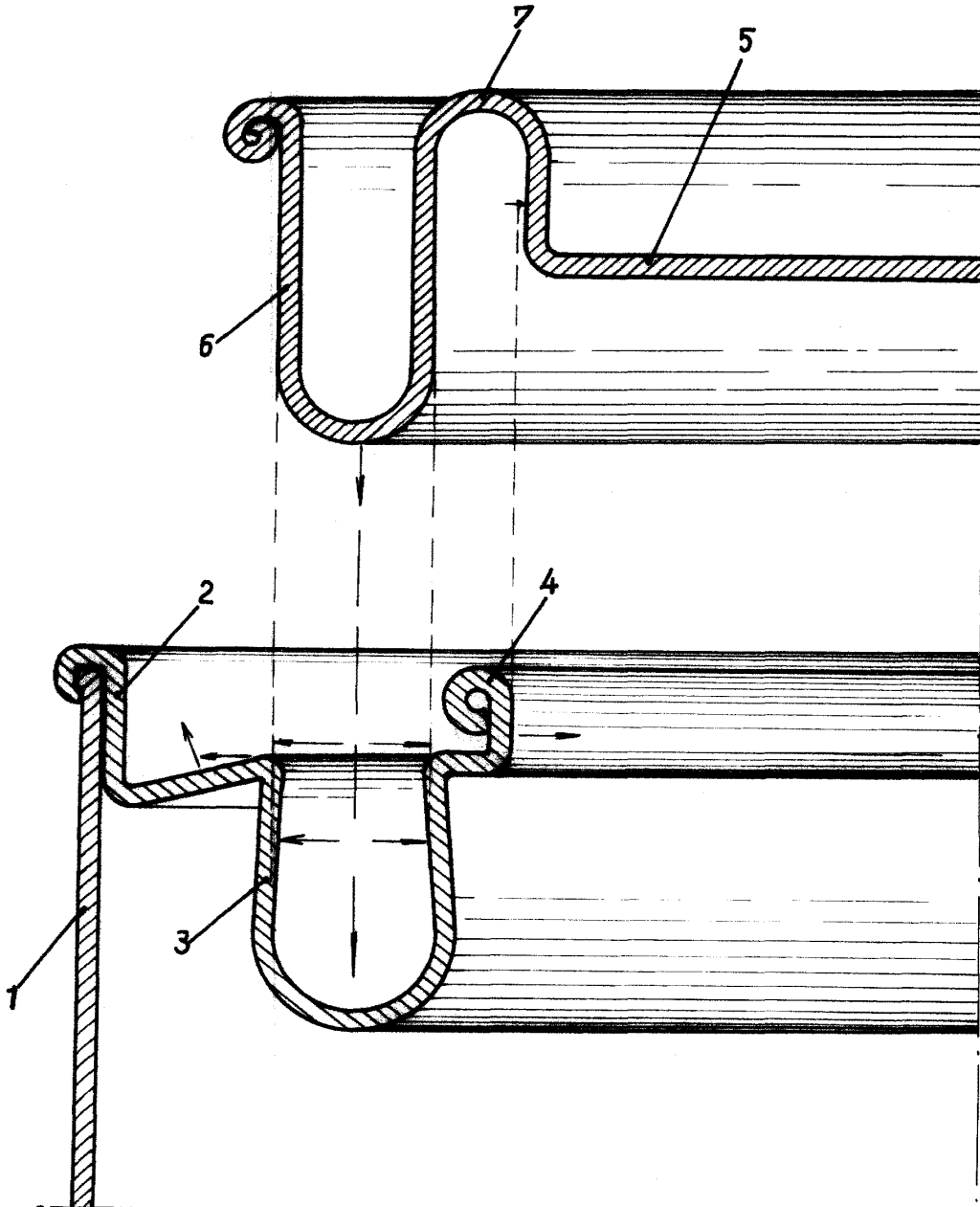
18 MAR 1961

E. A.

Alcalde de Elizabete
1961

DG/ho

262888



Alberto de Elizalde
Elizalde