





vertical los diversos elementos de que consta -  
con el fin de facilitar la comprensión de la  
descripción constructiva que a continuación -  
se expone.

5 De acuerdo con la numeración que apa-  
rece en los citados diseños, la prensa de es-  
tampación cuya protección se preconiza está -  
constituida por un conjunto mecánico compuesto  
por un cuerpo principal -1- que consta de una -  
10 base provista de mesa ranurada y de apéndices -  
que facilitan la sujeción de la prensa sobre la  
bancada de trabajo merced a unas bridas -8- y -  
correspondientes espárragos -9- y tuercas -17-;  
constando además el citado cuerpo de una sólida  
15 estructura inclinada hacia adelante que une la  
mencionada base con el tercer elemento componen-  
te del mismo constituido por un cabezal superior.

En este cabezal han sido arbitrados un -  
taladro vertical destinado a dar paso a una cre-  
20 mallera -2- y otro taladro horizontal, dispuesto  
transversalmente respecto del anterior que tiene  
por fin dar alojamiento a un eje o piñón -3- su-  
jeto por un extremo merced al tornillo -15- y -  
arandela -4-, mientras que su extremo opuesto -  
25 que sobresale del cabezal lleva practicado diame-  
tralmente un taladro para dar paso y alojamien-  
to a una palanca de mando -5- de posición regu-  
lable merced al tornillo prisionero -6-.

La cremallera -2- estará constituida -  
preferentemente por un órgano longitudinal ci-  
lindrico que en su parte delantera lleva prac-  
ticada una muesca longitudinal y en su parte -  
5 trasera un dentado que determina su engrane con  
el piñón -3- mediante el que manualmente se ac-  
ciona dicha cremallera. ....

El correcto guiado de la cremallera es  
obtenido mediante la previsión de unos prisione-  
10 ros -7- fijados en posición con las tuercas -16-  
cuyos extremos quedan alojados sin apretar en su  
citada muesca longitudinal delantera, permitien-  
do de este modo el libre deslizamiento en ele-  
vación y descenso de la cremallera cuando es ac-  
15 cionado el brazo o palanca de mando manual -5-.

En el extremo inferior de la repetida -  
cremallera -2- va fijado un soporte -10- con los  
tornillos de sujeción -13- y un tornillo de me-  
cha -14-.

20 De acuerdo con la construcción acabada -  
de detallar, los perfeccionamientos esenciales  
del objeto reivindicado en la presente protec-  
ción registral se basan en la previsión de una  
cremallera o árbol del piñón de la prensa dota-  
do de un desplazamiento vertical no excéntrico.  
25

Este desplazamiento, tanto en el avance  
como en el retroceso, tiene lugar a través de -  
una coordinación de fuerzas tangentes o por con

5 tacto mediante engrane por uno de los costados de dicho árbol-cremallera, siendo originadas - las citadas fuerzas tangentes por un eje-piñón que engrana con un recorrido de la repetida - cremallera o dentado longitudinal previsto en - la zona contigua del árbol porta-pisón de la - prensa.

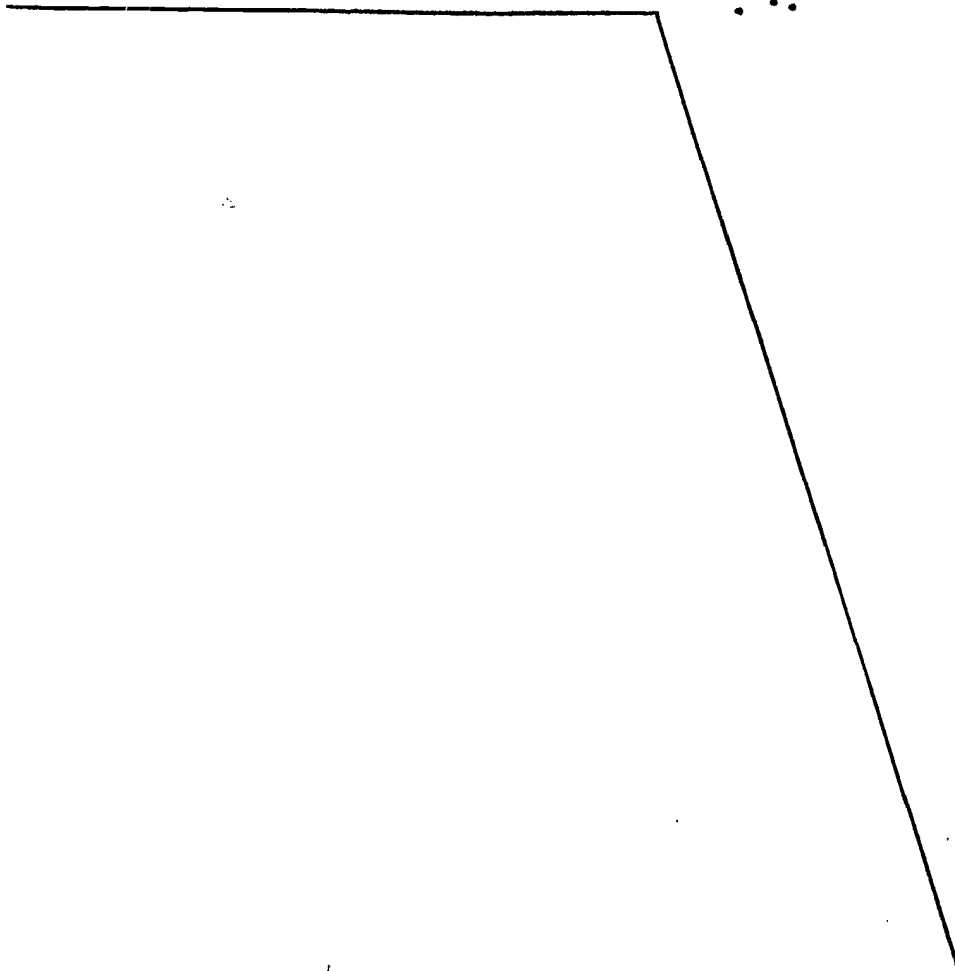
10 Esta disposición permite realizar el - descenso del pisón a la velocidad deseada, ha- bida cuenta de que el órgano motriz o de mando de la cremallera puede quedar regulado a volun- tad por tratarse de accionamiento manual.

15 Otra ventaja es que la fuerza de estam- pación o troquelado puede quedar debidamente re- gulada y que incluso pueda realizarse mediante un esfuerzo progresivo y suave que determina el efecto de presión, debido a que el desplazamien- to del árbol-cremallera puede ser lento y calcu- lado ó máximo en relación con el paso de crema- llera y piñón respectivamente, y con la veloci- dad coordinada del medio motriz.

20 Finalmente, cabe citar la gran simplici- dad lograda en el guiado del árbol-cremallera - en su deslizamiento vertical o de trabajo, me- diante la previsión de dos tornillos prisione- ros cuya misión consiste en inmovilizar girato- riamente dicho árbol por tratarse en el ejemplo de realización explicado de un órgano de sec-

ción circular.

5 Una vez descritas las características constructivas y funcionales del objeto industrial de este Modelo de Utilidad, con amplitud y claridad suficientes para su puesta en práctica, se declara como no practicado en el mercado español, haciéndose la salvedad de que los detalles accidentales, tanto del conjunto como de sus componentes, podrán ser modificados respecto de lo descrito y representado a título de ejemplo, en esta memoria descriptiva, dentro de la inalterada esencia-  
10 lidad que queda resumida en las siguientes:



REIVINDICACIONES

1ª.- "PRENSA DE ESTAMPACION PERFECCIONADA" caracterizada por estar provista de un árbol porta-pisón alojado en un taladro vertical practicado en el cabezal del cuerpo general de la prensa, estando dicho árbol constituido por una pieza longitudinal preferentemente cilíndrica, en uno de cuyos costados y a lo largo de su generatriz, presenta un dentado o cremallera destinada a engranar con un órgano de mando montado en otro taladro horizontal dispuesto en dicho cabezal en sentido transversal respecto del primero de dichos taladros, estando constituido el mencionado órgano de mando por un eje-piñón que, en su extremo sobresaliente del cabezal, presenta un taladro transversal en el que va situada una palanca de mando, con posibilidad de quedar fijada en distintas posiciones por apriete de un prisionero.

2ª.- "PRENSA DE ESTAMPACION PERFECCIONADA", según la reivindicación anterior, caracterizada porque el citado árbol porta-pisón presenta en el lado opuesto al de la cremallera una muesca situada igualmente a lo largo de su generatriz, siendo misión de esta muesca servir de guía al árbol en su elevación y descenso; determinando la inmovilización giratoria de éste último unos prisioneros sujetos con tuercas -

en la parte delantera del cabezal, cuyos extre-  
mos quedan alojados sin apretar en la menciona-  
da muesca longitudinal a fin de permitir tal -  
deslizamiento vertical cuando es accionada la -  
palanca de mando. ....

5

3ª.- Por último, se reivindica como ob-  
jeto sobre el que ha de recaer la protección -  
del presente Modelo de Utilidad que por veinte  
años se solicita para España. ...

10

p o r

....

"PRENSA DE ESTAMPACION PERFECCIONADA"

Todo conforme queda expresado en la -  
presente memoria descriptiva que consta de -  
ocho folios mecanografiados por una sola cara  
y una hoja de planos que se acompaña.

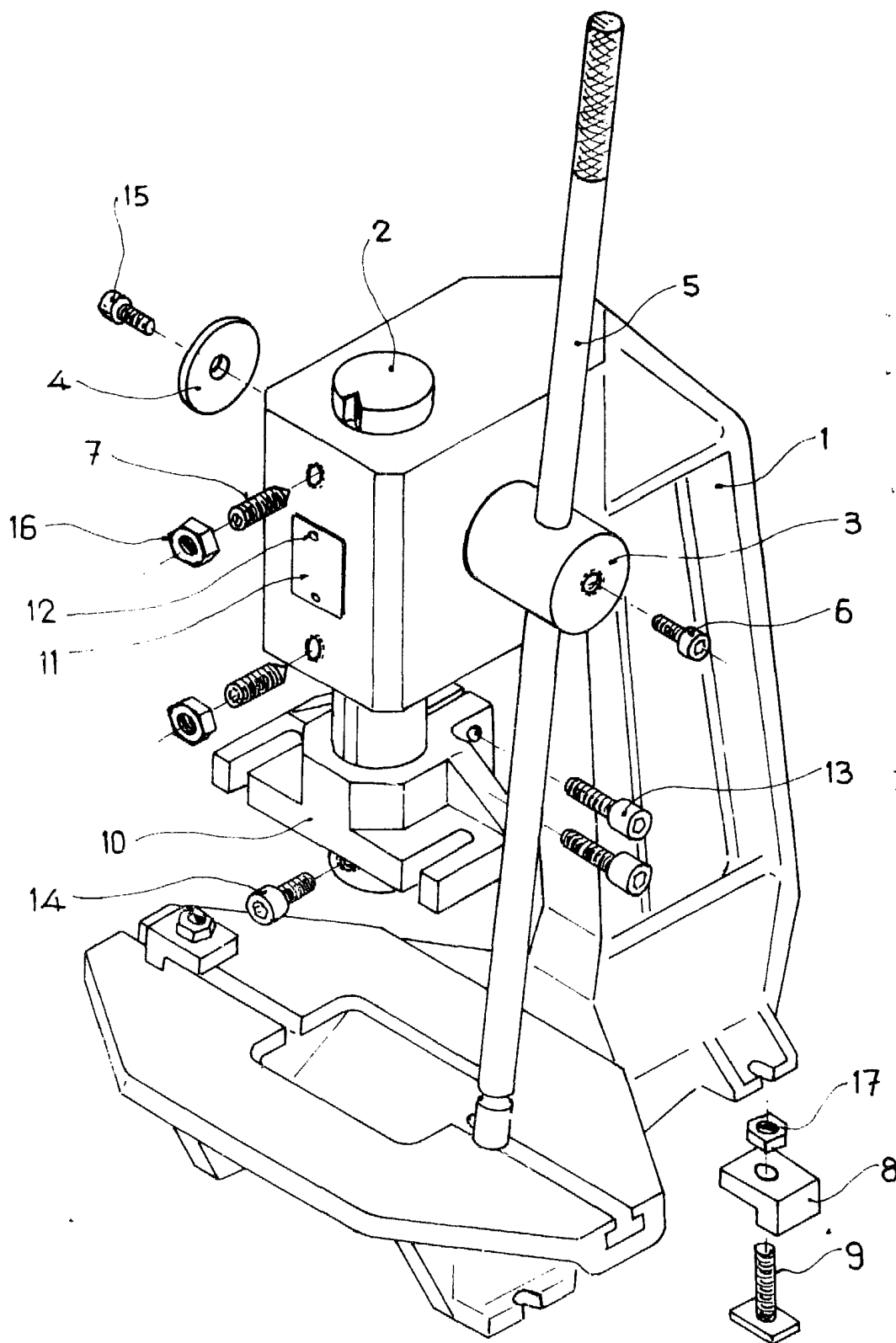
15

Madrid, a 11 de Enero de 1982.-

P. A.,

PEDRO FELIX MARIA

P. A.



Madrid 11 ENE. 1982  
P.A.

PEDRO FELIX MAÑA  
E.P.

Escala variable